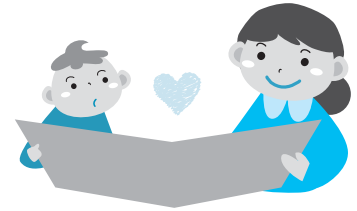




よい絵本の選びかた・読みかたのポイント ~絵本は子どもの心と認識を育てます~

絵本は子どもが初めて出会う文化です。乳幼児期から絵本に触れる機会を持つことは、ことばの発達や情緒の安定を図り、心身の発達を促進するほか、親子の絆を深めるのに大きな効果があります。

今回は、絵本を選びかたや読みかたのポイントをご紹介します。よい絵本で子どもの心と認識を育てながら、“親子の絆”も深めましょう。



絵本の選びかたのポイント

● 絵本を読み与える時、子どもの年齢や興味・関心の持ち方が、ひとつの目安となります。

- ・ 0歳児 見ることがおもしろい。
- ・ 1歳児 「これは〇〇、あれは△△」のように名称が分かる。例：コップという名称がわかる
- ・ 2歳児 同じ・違う、大きい・小さいなど比較ができ、繰り返しのお話がわかる。
- ・ 3歳児 「こうなってこうなる」 簡単な物語のストーリーが追える。
- ・ 4歳児 「こうだからこうなるんだ」 物語に意味付けができる。
- ・ 5歳児 ねうちがわかる。善悪・よりよい生き方・矛盾など、人としての有り様やよりよい生き方を考える。

絵本の読みかたのポイント

- 「どんな絵本を読んであげるべきでしょうか」とよく言われますが、「子どもに読んであげたいなあ」と思う、大人自身の気持ちがとても大切です。そんな気持ちが子どもにも伝わります。
- 絵本を読んであげた後、「どうだった?」「楽しかった?」などと、感想をたずねる必要はありません。絵本のファンタジーな世界を楽しんだ、余韻が大切です。
- 絵やストーリー、言葉の美しさをきちんと押さえてあげましょう。
- 大人の押し付けにならないよう、読み手である大人が子どもの思いに共感してあげましょう。
- いくら悪い登場人物でも、極端な声色や大きな声での表現は、子どもたちにはお話の中身に入り込んでじっくり対話することが難しくなります。ていねいに読んであげましょう。



絵本を身近に



保育園・幼稚園・認定こども園では、日々の保育に絵本の読み聞かせを取り入れています。また、図書館も月に2回園を巡回し、100冊ずつ絵本を貸し出しています。

上記内容は、米原市教育センターが市内の教職員の資質向上を図ることを目的に実施した「就学前講座（講師：甲良東保育センター長 大橋美智子先生）」の講義内容から引用しました。米原市教育センターでは、主に教育に関する調査研究・教職員の研修・教育資料の作成を行っています。

お問い合わせ 米原市教育センター(山東庁舎) ☎55-8108 ☎55-4040



未就園児家庭を対象にした「地域子育て支援センター」では、さまざまな子育て支援活動を展開しています。子どもたちのすやかな成長と、楽しい育児を応援していますので、みなさん、ぜひ遊びにきてくださいわ!



地域子育て支援センターだより

子育て支援センター はなばたけ

いぶき認定こども園内 〒521-0314 米原市春照1950
☎ 58-2001 ☎ 58-2001
はなばたけ開設時間
月～金 8:30～12:00 13:00～14:30



●3月のプチランド (親子活動)

季節に合わせて活動のテーマを決め、親子で楽しく遊びます!

実施日	会場	時間
3月 6日(火)	いぶき認定こども園	10時～
3月13日(火)		11時30分

※ 3月13日はお誕生会をします。
3月生まれのお友だち遊びにきてね!

●お散歩プチ (親子活動)

春探しをしよう!

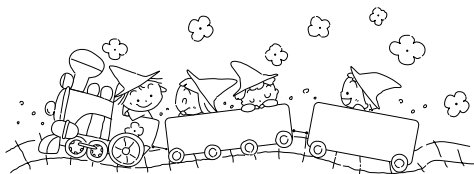
※お天気がよければ集会所や公民館の近くを散歩します。

実施日	会場	時間
3月 8日(木)	上野老人憩いの家	10時30分～ 11時30分
3月15日(木)	大久保公民館	
3月22日(木)	藤川集会所	

●はなっこランド

気軽に遊べるお部屋を開放しています。園庭の遊具や砂場でも遊べます。

園庭・保育室開放 午前の部(月・水・金曜日) 8時30分～12時
午後の部(月～金曜日) 13時～14時30分
年齢別開放 同年齢のお子さんが集まって交流できる日です。
0歳児(9日) 1歳児(16日) 2歳児(23日)



一人で悩まず、まず誰かに話してみよう。

子育て支援センターでは子育て相談を行っています

誰かに自分の気持ちを聞いてもらうことは勇気があることかもしれないですね。私たち担当者は、みなさんとお話ししながら一緒に考えていけたらと思っています。どんな小さなことでもご相談ください。秘密は厳守します。まず、話せる人に話してみてください。

センター名	来所・電話相談
あゆっこ	毎週月～金曜日 9時30分～14時30分 ☎52-1114 (専用電話)
寺子屋	毎週月～金曜日 9時～14時 ☎55-3767 (専用電話)
はなばたけ	毎週月～金曜日 8時30分～14時30分 ☎58-2001 (こども園兼用)

※来所相談の内容に応じて、相談日の予約が可能です。

子育て支援センター 寺子屋

長岡保育園内 〒521-0242 米原市長岡1167-4
☎ 55-3767 ☎ 55-8222
寺子屋開設時間 月～金 9:00～14:00



●3月の寺子屋ひろば (親子活動)

古着のリサイクル&楽しいおはなし会

実施日	会場	時間
3月10日(土)	子育て支援センター寺子屋	10時～11時30分

みなさんの温かい気持ちをお東日本の被災地へ届けたいと思います。ジャンパー類 1着100円 その他洋服 1着10円
※持ち物: 持ち帰り用の袋

おおきくなったね! 記念のホルダー作りをしましょう!

実施日	会場	時間
3月15日(木)	柏原生涯学習センター	10時～
3月22日(木)	夫馬会館	11時30分

※持ち物: スナップ写真数枚

●ママカフェ曜日

同じ年月生まれのお子さんがあるお母さん同士、日頃の子育てについておしゃべりしたり、お茶を飲んだりしながらゆったり過ごしていただける場所です。

実施日	対象児童	時間
3月 6日(火)	0歳児	10時～ 11時30分
3月14日(水)	1歳児	
3月21日(水)	2歳児以上	

6日は「おかあさんげんきプロジェクト」代表宮川美智子さんが来所予定です。

●子育て講座

人形劇がやってくる「人形劇とんと」楽しいお話が待ってるよ。

実施日	会場	時間
3月 7日(水)	かたりべホール (近江図書館内)	10時30分開演 (受付15分前)

子育て支援センター あゆっこ

米原中保育園内 〒521-0016 米原市下多良146-1
☎ 52-1114 ☎ 52-5131
あゆっこ開設時間 月～金 9:30～14:30



●3月のめばえ (親子活動)

お家の人やお友だちといっしょにお話しを聞いたり好きなおもちゃを見つけたりして遊ぼう!

実施日	会場	時間
3月 1日(木)	醒井公民館	10時～ 11時30分
3月 6日(火)	サンライズ近江会館	
3月 8日(木)	下多良公民館	
3月13日(火)	西番場公民館	
3月15日(木)	岩協会館	
3月22日(木)	米原区公民館	