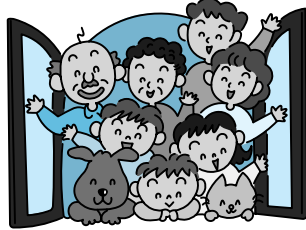


平成27年度

「地域お茶の間創造事業説明会」を開催します

少子高齢化が進行する今、子どもから高齢者まですべての市民が住み慣れた地域で安心して暮らせるよう、地域で支え合う仕組みが必要です。



市では、平成25・26年度に実施したモデル事業の成果を踏まえ、引き続き、地域での支え合い活動により、元気な高齢者が活躍し、支援の必要な高齢者が身近なところでサービスを受けられるような居場所づくりに対する支援を行います。



対象となる事業

「居場所づくり」事業

自治会館、集会所、空き家など、高齢者同士または世代間の交流を図るために自由に集える場づくりを行う事業。

「ボランティア拠点」事業

居場所を拠点に、地域の課題解決や高齢者等の困りごとをお手伝いしたり、サービスを提供する事業。

地域お茶の間創造事業説明会

日時 **5月8日(金)** 14時～
場所 市役所 山東庁舎 別館2階 会議室2AB

地域お茶の間創造事業に関心のあるみなさん、説明会にぜひご参加ください。事前の申込は不要です。



健康福祉部 福祉支援課 (山東庁舎) ☎ 55-8110 ☎ 55-8130



米原市長 平尾道雄

政への参画をよろしく願います。

また、国の地方創生人材支援制度を活用し、民間からの人材派遣も受けました。「シティマネージャー」のもたらす新しい外からの風と、職員が地道に積み上げてきた構想をぶつけ合い、今、市役所内に化学反応が起きつつあります。

さて、今年度は、人口減少と地方創生に国を挙げて取り組むスタートの年です。市役所の組織を見直し、地方創生や人口減少に対する施策を推進していく「みらい創生課」、JR3駅活性化や空き家問題などへの取組を強化する「地域振興課」を設置しました。

平成27年度がスタートして、はや1か月。新規採用職員も仕事に慣れ始めています。彼らには「人のため、社会のため、次の時代のために生きる」という生き方を貫いてほしい。そして、常に市民目線でいるように」と伝えました。若者の特権である躍動感で市役所を動かしてくれることを期待します。



市政言



滋賀県初！！自治体が運営するインターネットショップ



オリテ米原 -米原市特選品市場-

① お得なセット商品追加!!

定番の組み合わせからこの季節にピッタリの商品まで、**送料無料**のお得なセットが続々と追加中!!
市内の人はもちろん、遠方の人への贈り物や、お中元としてもご利用ください!!

① セットの一例をご紹介します

・米原ドレッシング6本セット



伊吹大根おろしドレッシング 2本
伊吹の梅たっぷりドレッシング 2本
米原の赤丸かぶドレッシング 2本
¥3,000(税込)

・満喫のティータイムセット



ブルーベリーダークワーズ 6個入り
伊吹そばサブレ6枚入り
ほたるんサンド 5個入り
¥3,000(税込)

お得なセットが盛りたくさん!!

おトクなお知らせ

② 米原市内は送料無料!!

米原市内へお届けご希望の人限定! **1,000円以上ご購入いただいたお客様は送料無料!!**
商工会職員がお客様のもとへ大切な商品を直接お届けします!

※お届け時間は平日 13時~17時です。
※送料無料期間は5月1日(金)~平成28年1月31日(日)です。

① お問い合わせはコチラ①

【ウェブサイト】 <http://orite.net/> 【米原市商工会】 ☎52-0632
米原市下多良3丁目1-1
【メールアドレス】 ✉info@orite.net

orite 米原

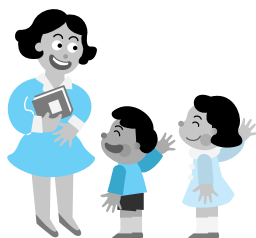
検索

市民みんなで取り組む「あいさつ運動」

平成27年度も市民のみなさん、各種団体、学校、園等の協力を得て毎月1日の7時30分~8時15分に「あいさつ運動」を実施します。(1日が土日祝日の場合は、翌平日に実施。8月、1月、2月は実施しません)

あいさつ運動にご協力いただける人(または団体)で、あいさつ運動タスキが必要な場合は、下記へお知らせください。また、各自治会の集会所に「あいさつ運動のぼり旗」の掲出をご協力いただける自治会は、下記へご連絡ください。

市内に元気なあいさつの声が響き、市民の心のつながりが深まるようご協力をお願いします。



春の全国交通安全運動

運動期間 5月11日(月)~20日(水)

期間中市内各所でさまざまな交通安全運動を実施します。市民のみなさんも交通マナーを守り悲惨な交通事故をなくしましょう!

子どもと高齢者の交通事故防止

~キラリ輝く おうみ交通マナー~

- 自転車安全利用の促進
- すべての座席のシートベルト着用とチャイルドシートの正しい着用の徹底
- 飲酒運転の根絶

5月20日は「交通事故死ゼロを目指す日」です!

問 米原市青少年育成市民会議 (山東庁舎 子育て支援課内)
☎ 55-8104 ☎ 55-4040

問 市 防災危機管理課 (近江庁舎)
☎ 52-6630 ☎ 52-6930