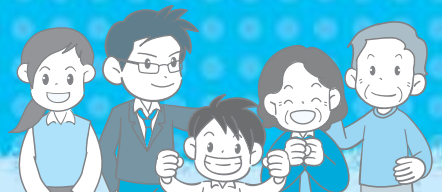


5月

安心と健康をサポートします

の健康カレンダー



母子健康手帳の交付

健康づくり課・米原げんきステーション・近江保健センターで交付しています。妊娠中の心配ごとや、わからないことなどお気軽にご相談ください。

すくすく ホットライン

☎55-8105 (平日受付 8:30~17:15)

妊娠・出産・育児などに関するご相談、お問い合わせなど、お気軽にお電話ください。



乳幼児健康診査

※いずれも全地域を対象に毎月1回実施します。 ※4か月児健診はBCG接種も実施します。
 ※赤ちゃん手帳の中の間診票(対象月)を子どもさんの様子をみながら記入して当日ご持参ください。
 体調や都合が悪い場合は、次回おこしください。

事業名(対象)	実施日	受付時間	会場	持ちもの
4か月児健診 (平成22年12月生まれ)	5月6日(金)	13:30~14:00 (BCGは13:00~13:15)	米原げんき ステーション	◇母子健康手帳 ◇赤ちゃん手帳の質問票 ◇バスタオル
10か月児健診 (平成22年7月生まれ)	5月19日(木)	13:00~13:30	山東健康 福祉センター (歯科健診がありますので、はみがきをしてから、お越しください。)	◇母子健康手帳 ◇赤ちゃん手帳の質問票 ◇子どもの歯ブラシとコップ ◇母子健康手帳、赤ちゃん手帳の質問票 ◇子どもの歯ブラシとコップ ◇子どもの尿(朝一番の尿を空容器に入れてご持参ください)
1歳8か月児健診 (平成21年9月生まれ)	5月24日(火)	13:00~14:00		
2歳6か月児歯科健診 (平成20年10月生まれ)	5月12日(木)	9:30~10:30		
3歳6か月児健診 (平成19年10月生まれ)	5月26日(木)	13:00~14:00		



すくすく相談(育児相談)・プレママ相談(妊婦健康相談)

※時間はいずれも9:30~11:30です。

実施日	会場	内容
5月2日(月)	伊吹保健センター	◇育児不安、ストレス等の悩みや、子どもの成長と発達など、妊娠や育児についての相談をお受けします。 ◇身体計測
5月18日(水)		
5月11日(水)	近江保健センター	◇食事・離乳食についての相談は、栄養士がお受けします。 持ち物：母子健康手帳、赤ちゃん手帳、バスタオル(乳幼児の計測用)
5月25日(水)		



子育てサロン

※プレイルームを開放します。 ※時間はいずれも9:30~11:30です。

事業名	実施日	会場	対象
赤ちゃん広場	5月2日(月)	伊吹保健センター	おもに1歳未満のお子さんと保護者
	5月25日(水)	近江保健センター	



予防接種

※BCGは月1回、集団接種を米原げんきステーションで実施します。 ※診察前の体温は会場で測定してください。
 ※予防接種を受ける前には冊子「予防接種と子どもの健康」を読み、必要性や副反応について理解したうえで接種してください。 ※薬を使用している方は、服薬手帳や薬の説明書など、服薬内容のわかるものを持参してください。

事業名(対象)	実施日	受付時間	会場	持ちもの
BCG (3か月~6か月未満児)	5月6日(金)	13:00~13:15	米原げんきステーション	◇予診票 (赤ちゃん手帳綴じ込みのもの) ◇母子健康手帳 ◇体温計
ポリオ (3か月~7歳6か月未満児)	5月10日(火)	13:00~14:15	山東健康福祉センター	



母と子の強い歯をつくろう運動 -主催：湖北歯科医師会-

※1歳から6歳までのお子さんの誕生日に、歯科健診と歯科指導が母子ともに無料で受けられます。

事業名	実施日	受付時間	会場	持ちもの
1歳児歯科健診	5月12日(木)	14:00~15:30	長浜文化芸術会館	◇親と子のお口の健康手帳
2歳~6歳児歯科健診	誕生日を迎えた月に、湖北歯科医師会会員の歯科医院にお申し込みください			



ママパパ教室

妊娠したお母さんと生まれてくるお子さんの健康について学習します。
なるべく夫婦そろってご参加ください。受付時間は13:50~14:00です。

実施日	開催時間	場 所	教室内容	持ちもの
5月15日(日)	14:00~16:00	山東健康福祉センター	健康な妊娠期を過ごすための秘訣 妊娠期の食生活 情報交換	◇母子健康手帳 ◇赤ちゃん手帳

4月1日から 米原市不妊治療応援事業を開始します！ (4月1日以降に治療を終了した方が対象です)

不妊治療のうち、1回の治療が高額な体外受精および顕微授精について治療費の一部を助成します。

■対象者

- ・治療期間中および申請時にいずれか一方が市内に住所を有し、法律上の婚姻をしている夫婦。
- ・滋賀県特定不妊治療費助成を受けている方。
- ・助成申請時において夫婦のいずれも市税を滞納していない方。

■助成額

治療に要した費用のうち、県より助成を受けた不足分を助成します。

特定不妊治療に要した費用に対して、1回の治療につき上限5万円を、初年度は3回、2年目以降は2回を限度に通算5年間助成します。ただし、通算回数は10回を限度とします。

申請方法など詳しくは、健康づくり課までお問い合わせください。

がん検診、骨粗しょう症検診のお申し込みはお済みですか!?

各種がん検診、骨粗しょう症検診の受診を希望される方は、申し込みが必要です。お忘れの方は健康づくり課までご連絡ください。

各種健診に関する詳しい内容は「平成23年度版 健康づくりガイド」をご覧ください。

結核レントゲン検診について(65歳以上)

4月11日(月)から、65歳以上の方を対象に、地域を巡回して結核レントゲン検診を実施します。

6月から始まる集団健診では、結核レントゲン検診はありませんので、この機会にご受診ください。

なお、今年度より集団検診で実施する「肺がん健診」を受診される方は受診できませんのでご注意ください。

持 ち 物：健康保険証や運転免許証などの身分証明書
日 程：「平成23年度版 健康づくりガイド」をご覧ください。

おきがる健康相談

実施日	時 間	会 場	持ちもの
5月13日(金)	9:00~12:00	山東健康福祉センター	健診結果通知書 (過去分を含む) 筆記用具 眼鏡等
5月18日(水)	13:30~16:30	伊吹保健センター	
5月23日(月)	13:30~16:30	近江保健センター	
5月25日(水)	9:00~12:00	米原げんきステーション	

*相談費用は無料です。

*相談を希望される方は前日までに、健康づくり課までお申し込み下さい。



健康教室のお知らせ

参加は自由です
直接会場に
お越しください

「がんとうまく つきあうためには」

講 師：^{やまぎし}山岸 ^{みき}美紀氏
(市立長浜病院 看護局看護師)

内 容：「がんはなぜできるのか」「がんにならないために何ができるのか」「がんと診断されたらどうすればいいか」について専門看護師がわかりやすく説明します。

日 時：4月14日(木) 13時30分~

場 所：市民交流センター ホール

(長浜市地福寺町4-36)

※駐車スペースが少ないため、乗り合わせておこしください。

会場について

場所がわからないときは、健康づくり課までお気軽にお問い合わせください。

●健康づくり課	山東庁舎内(長岡)	●近江保健センター	近江庁舎に併設(顔戸)
●山東健康福祉センター	ルッチプラザ内(長岡)	●米原保健センター	米原診療所に併設(三吉)
●伊吹保健センター	伊吹健康プラザ愛らんど内(香照)	●米原げんきステーション	米原庁舎 南隣(下多良)

お問い合わせ 健康福祉部 健康づくり課(山東庁舎) ☎55-8105 ☎55-2406