

2014.

2/1
vol.202

まいばら

ひととまちをつなぐ市政情報誌



主な内容

地域お茶の間創造事業	2
小中学生の医療費が平成26年4月から無料に!	4
かなん認定こども園の園章デザインと園歌歌詞が決定	5

次回の広報まいばら発行日 2月15日号 2月13日(木)



お互いの支え合いでつくる 地域の居場所づくり

～地域お茶の間創造事業～

昨年7月にスタートした地域お茶の間創造事業。
現在、7つの地域でモデル事業として進められています。

高齢化が進む中で

全国的に高齢化が進む中、ひとり暮らしの高齢者や高齢者のみの世帯が増え、地域とのコミュニケーションが少なく、孤立する高齢者も増えてきています。市の高齢化率は全国平均を上回る約26%で、市民の4人に1人が65歳以上という状況です。

しかし、65歳以上が「高齢者」と分類され、福祉関連のサービスが受けられるようになる一方、元気で活発な高齢者はたくさんおられます。こうした元気な高齢者に、地域を支える側として活躍していただくことが、安心な地域づくりにつながることを期待されています。

「地域お茶の間創造事業」とは

できることをサービスとして提供し、支援が必要な高齢者が身近なところでサービスを受けられる、家族が集うお茶の間のような居場所をつくることを支援するのが「地域お茶の間創造事業」です。

たとえば、高齢の方が車やバスを使わなくても気軽に自由に集うことができる地域の集会所や空き家などを拠点として、同じ趣味や活動を行う人が集まる「居場所づくり事業」

と、その居場所を拠点として高齢者や障がいのある方などを訪問し、サービスを提供する「ボランティア拠点事業」に対し補助を行います。

また、地域課題の把握、整理、事業の立案などは、米原市社会福祉協議会と市も地域と一緒に進めています。

なぜ「居場所づくり」なのか

核家族化や社会の利便性が高まるにつれ、地域でのつながりが薄れ、孤独感から普段の生活に不安を感じる高齢者が増えています。孤立を防ぎ、住み慣れた地域で安心して生活していくために、地域で顔の見える関係をつくることの大切さが、今見直されてきているのです。

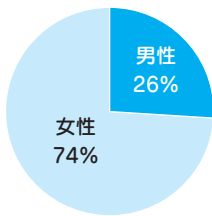
平成25年度モデル事業実施団体

団体名	地域名
サンダーバード+福祉委員	上板並
野一色みまもりたい	野一色
能登瀬お茶の間クラブ	能登瀬
生活支援ボランティアグループ	天満
河内区福祉委員会	河内
寺倉区	寺倉
枝折おたすけ隊	枝折

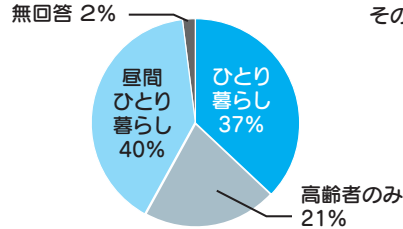
モデル地域5つの調査結果【有効回答者126人】

※2地域は集計中です。

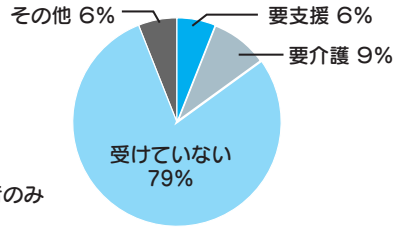
◆性別



◆世帯の状況



◆介護認定の状況



◆日常生活で困っていること、不安に感じていること、利用したいと思うサービスなどの意見

- ・今は大丈夫でも将来動けなくなったときのことを考えると不安になる。
- ・話し相手がなくてさびしい。食事を1人するのがさびしい。
- ・昼間に1人のときに体調が急変したりすることが不安。誰かが訪問してくれるとありがたい。
- ・河川の氾濫、山崩れが心配。災害時に1人のとき、どう対応すればよいか不安。
- ・大雪だと気分が落ち込む。雪で屋根が壊れないか心配。雪が降ってもほったらかしにしている。
- ・車を運転するので事故が心配。交通手段がなくなる不安がある。将来的には買い物や通院などの支援が必要だと思う。
- ・サービスを受けるより、支援する側として自ら出ていきたい。人との交流で話すことが何よりの気晴らしになる。

ニーズ調査の結果
地域お茶の間創造事業を実施するに当たり、地域に何が必要なのかを把握するため、75歳以上のひとり暮らし高齢者、高齢者のみの世帯、ご家族が仕事などで昼間ひとりに

なる高齢者の方に聞き取り調査を行いました。こうした高齢者のニーズに対し、地域ではどのような取り組みをすることができるのか検討を進めています。



2つの地域でオープンした「お茶の間」を紹介します



能登瀬



お茶の間カフェ

1月20日、能登瀬会館で「お茶の間カフェ」がオープンし、地元の高齢者ら約20人が集まりました。ここでは動くことも運動のうちと飲み物はセルフサービス。各自コーヒーやお茶を飲みながら会話を楽しみました。オープン初日は、豚汁や炊き込みご飯のふるまいのほかマジックショーで会場が盛り上がりました。

地元自治会の役員が中心となった「能登瀬お茶の間クラブ」の代表古野さんは「今後の運営はみなさんと作っていききたい。買い物の手伝いや病院送迎もできるようになれば」と話しました。

INFO

- ▶ 場 所 能登瀬会館（能登瀬751-2）
- ▶ 日 時 月、木曜日 10時～14時頃まで
*毎月第1木曜日には手作りパンの販売も
- ▶ 利用料 1回50円、飲み物各100円



上板並



みんなの家 EH
(Everybody's house)

12月2日、地域自主防災隊サンダーバードと福祉委員が中心となって地域の空き家を改修した「みんなの家」がオープンしました。カップ麺、飲料水などが備蓄され、災害時の避難場所としても利用できます。初日は、高齢者35人がいりりやこたつを囲み、温かいカレーやいも煮汁、焼き魚を味わいました。

リーダーの伊賀並さんは「続けていくことが大切。当面は月1回総菜販売を予定している。配食にするか、週に何回オープンするかなど相談して決めていきたい。除雪や夏場の草刈りの手伝いも予定している」と話しました。

INFO

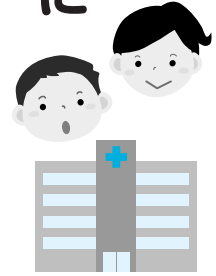
- ▶ 場 所 上板並201番地
- ▶ 要望に応じて
月1～2回オープン
- ▶ 利用料 1回300円



お問い合わせ 健康福祉部 福祉支援局(山東庁舎) ☎55-8110 📠55-8130

平成26年4月から

小中学生の医療費を無料に



市では、子育てがしやすいまちの実現を目指し、平成26年4月から福祉医療費助成事業を拡充し、小中学生の通院医療費を助成対象とします。

今回の助成対象の拡充に伴い、対象となる小中学生を扶養する保護者の方等は、新たに福祉医療費受給券（児童・生徒）の交付手続きが必要となります。

福祉医療費受給券(児童・生徒)	
氏名	
生年月日	
性別	
住所	
扶養者氏名	
扶養者生年月日	
扶養者性別	
扶養者住所	
申請年月日	
申請者	
申請者住所	
申請者印	

▲受給券見本

このため、対象となる世帯には、詳しい案内通知と申請書を送付しています。通知をご確認いただき、交付申請手続きをお願いします。

※4月から新しく小学1年生になる方については、今回の申請は不要となります。4月以降にお使いいただく受給券は3月末までご送付予定です。

◆助成対象

市内に住所がある児童・生徒で、健康保険に加入している方。所得制限はありません。

◆助成対象の期間

平成26年4月診療分から、外来・入院とも中学3学年修了の3月31日までが対象となります。

◆対象となる医療費

健康保険制度において支払った医療費および、入院に要する医療費の一部負担金。

ただし、加入している保険から、付加給付金または、高額療養費給付金を受けることができる場合には、その額を差し引いた額となります。



4月からの変更点

●助成対象

【これまで】 小中学生の入院医療費



【これから】 **通院医療費まで拡大**

●助成方法

【これまで】 償還払い方式*



【これから】 **現物給付方式*に変更**



※現物給付は、県内および岐阜県内の一部の医療機関が対象となります。

※県外の医療機関で受診された場合は、いったん自己負担分をお支払いいただき、後日償還払いとなります。

* 現物給付方式

「福祉医療費受給券」を「健康保険証」と一緒に提示することで、医療機関での支払が不要となります。保険外診療の自己負担分は、支払いが必要です。

* 償還払い方式

健康保険の自己負担分をいったん医療機関で支払います。後日、市役所へ申請すると自己負担相当分が返還されます。

かなん認定こども園 園章のデザインと園歌の歌詞が決定！

9月から開園するかなん認定こども園について、「園章」デザインと「園歌の歌詞」を公募し、厳正な審査を経て、次のとおり教育委員会で承認されました。

新しい認定こども園への願いや思いを込めた作品を多数応募いただき誠にありがとうございました。

かなん認定こども園の園章

制作者 澤 ^{なてつく}建亞さん(米原市河南)



【作品の趣旨】

「かなん」の「か」を図案化し、自然豊かな環境を緑色で表現しています。子どもの動きが感じられるように、形に変化をつけています。中心部には「こども」の「こ」を円形に配置し、優しく朗らかな子どもに育てほしいという願いを、オレンジ色で表現しています。全体の形の丸みは、「園」を表現しています。

園章のデザインについては、95点の応募があり、米原市河南の澤建亞さんの作品が最優秀作品に選ばれました。

なお、園章のデザインの作品応募数95点の内、中学生以下の作品が77点ありました。認定こども園や米原市への関心をより深めてもらう趣旨から、「特別賞」1点が選定され、樋口萌さん(伊吹山中：2年)が選ばれました。

かなん認定こども園の園歌

(一) きらきらかがやく あおいやま
のぼるおひさま こんにちは
みんななかよし あつまって
ひかりいっぱい ゆめいっぱい
いち、に、さん、し、ゆめいっぱい
あかるい かなんこどもえん

(二) ふわふわとんでる しろいくも
あおぞらたかく およいでる
ほくもわたしも あつまって
ともだちいっぱい こえいっぱい
ワン、ツー、スリー、フォー、
こえいっぱい
げんきな かなんこどもえん

作詞 西川 ^{ひろし}宏さん(米原市高番)

【総評】

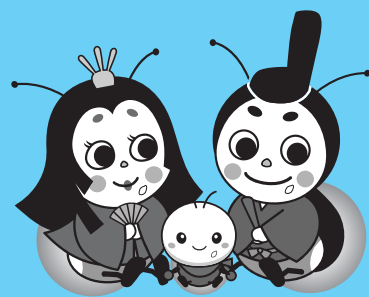
「ひかりいっぱい」「ゆめいっぱい」など、子どもらしく、明るい元気な感じが出ています。歌詞が平易で、子どもにも親しみやすく、特に後半がリズムカルにまとめられていて、子どもの思いが表現されています。

園歌の歌詞については、9件の応募がありました。米原市高番の西川宏さんの作品に高い評価が集まり、細部の補作を加えた上で最優秀作品として選ばれました。

お問い合わせ 教育委員会事務局 教育総務課 (山東庁舎) ☎55-8107 ☎55-4040

所得税および復興特別所得税・市県民税の申告は

3月17日(月)までに



確定申告を必要とする人

◆事業をしている場合や不動産収入がある場合、土地や建物を売った場合などで、平成25年中の所得金額の合計が、配偶者控除、扶養控除、基礎控除などの所得控除の合計額を超えるとき。

◆サラリーマンの方

- ①給与の年収が2,000万円を超える場合。
- ②給与所得者で、給与所得や退職所得以外の各種の所得（地代、家賃、原稿料など）の合計額が20万円を超える場合。
- ③給与を2か所以上から受けていて、年末調整をされた主たる給与以外の給与の収入金額と給与所得や退職所得以外の各種の所得金額との合計額が20万円を超える場合。

◆公的年金等を受給している方

- ①公的年金等の収入金額（2か所以上ある場合はその合計額）が400万円を超える場合。
- ②年金所得者で公的年金等に係る雑所得以外の「所得の合計金額」が20万円を超える場合。

- 復興特別所得税が創設されました。平成25年分から平成49年分まで所得税と併せて申告・納付することになります。（原則所得税額の2.1%）
- 生命保険料控除や地震保険料控除等の各種控除を受ける場合は、市県民税の申告が必要です。
- 詳細は、冊子「所得税および復興特別所得税の確定申告、市県民税・国民健康保険税および介護保険料の申告について!!」をご覧ください。



市県民税の申告について

（申告期限3月17日）

平成26年1月1日現在、市内に住所を有する人は、原則として申告書を提出しなければなりません。ただし、次に掲げる人は申告義務が免除され、申告書を提出したものとみなされます。

- 勤務先から米原市へ給与支払報告書が提出されていて、給与所得以外の所得を有しない人。
 - 公的年金等の支払いを受けている人で公的年金等に係る所得以外の所得を有しない人。
 - 平成25年分の所得税および復興特別所得税について、確定申告書を提出した人。
- また、市県民税申告は、国民健康保険税と介護保険料の申告も兼ねています。被保険者の方は、所得がない場合でも必ず申告してください。

みなさんの申告をスムーズに受付けるために

「収支内訳書」「医療費の明細書」はあらかじめ作成を

・農業所得、営業等所得、不動産所得の申告をされる人は、収入金額の明細や支払いの領収書等から収支計算を行い、「収支内訳書」を作成してお越しくください。

・医療費控除の申告をされる人は、あらかじめ、治療を受けた人ごと、または医療機関ごとに支払った医療費を集計し、「医療費の明細書」を記入してお越しくください。様式は各庁舎にあります。

次に該当する人は

必ず長浜税務署で申告を。

- ・青色申告をする人
- ・土地、建物、株式等の譲渡所得がある人
- ・新たに住宅借入金等特別控除を受ける人
- ・先物取引に係る所得がある人
- ・山林所得がある人
- ・白色申告をする事業者の人(収支内訳書の作成について)

長浜税務署 ☎62-6144

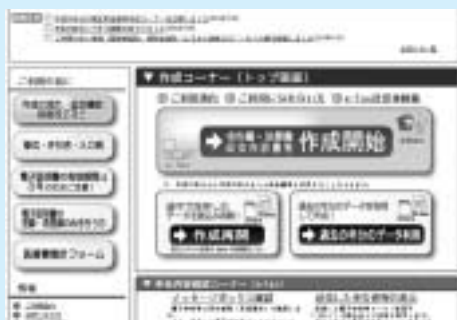
Information

国税庁ホームページで あなたの確定申告をサポート

国税庁では、ホームページに「確定申告特集ページ」を開設し、確定申告に関する様々な情報を提供しています。ぜひご利用ください。

とても便利な「確定申告書等作成コーナー」

申告書の作成の際、「確定申告書等作成コーナー」を利用すれば、税額などが自動計算できるほか、プリントアウトして郵送などで申告書を提出することもでき、とても便利です。



国税庁ホームページ <http://www.nta.go.jp/>

「医療費控除」の申告をされるみなさんへ 医療費の領収書は、国保の「高額療養費申請」にも必要です。

医療費の支払いが高額になった場合、その額が法で定められた『自己負担限度額（月額）』を超えると、超過分は「高額療養費」として支給されます。高額療養費の手続きには支払った医療費の領収書（原本）が必要です。（後期高齢者医療保険をはじめ加入中の保険によっては不要の場合もあります。）

国保に加入されている方で、平成25年中に支払った医療費の内、ひと月ごとの医療費が高額療養費の該当になると思われる方は、確定申告（医療費控除）で領収書を提出される前に、医療費の領収書を持って市役所各庁舎の窓口で高額療養費の申請をしてください。

なお、『自己負担限度額（月額）』は、年齢や世帯の所得状況によって区分されていますので、詳しくは下記までお問い合わせください。

- * 窓口で領収書をコピーし、原本をお返しします。
- * 国保以外の方は、加入中の健康保険（組合）にお問い合わせください。

お問い合わせ 市民部 保険課(近江庁舎)
☎52-6922 ㊟52-8730

申告相談日程について

申告相談については、次の日程で受け付けます。学区ごとに相談日と会場が決まっています。できるだけ指定された相談会場にお越しください。

また、申告会場は混み合うことがありますので、時間に余裕をもってご来場ください。相談時間はいずれも9時から16時までです。

(土、日、祝日は、米原市役所・長浜税務署では申告相談を行っていません。)

対象学区等	相談会場	相談日 (受付時間 9時～16時)
旧山東東学区	山東庁舎	2月17日(月)、3月 6日(木)
旧山東西学区	山東庁舎	2月18日(火)、2月19日(水) 3月 6日(木)
柏原学区	山東庁舎	2月20日(木)、2月21日(金) 3月 7日(金)、3月10日(月)
大原学区	山東庁舎	2月24日(月)、2月25日(火) 3月11日(火)
春照学区	ジョイいぶき	2月26日(水)、3月 3日(月) 3月 4日(火)、3月 5日(水)
伊吹学区	ジョイいぶき	2月27日(木)、2月28日(金)
東草野学区	ジョイいぶき	2月28日(金)、3月 4日(火)
旧米原学区	米原庁舎	2月17日(月)、2月20日(木) 3月 5日(水)、3月 6日(木)
旧入江学区	米原庁舎	2月18日(火)、2月19日(水) 3月 7日(金)
旧息郷学区	近江庁舎	2月21日(金)、3月 4日(火)
	米原庁舎	3月10日(月)
旧醒井学区	近江庁舎	2月21日(金)、3月 4日(火)
	米原庁舎	3月10日(月)
息長学区	近江庁舎	2月24日(月)、2月25日(火) 2月28日(金)、3月11日(火)
坂田学区	近江庁舎	2月26日(水)、2月27日(木) 3月 3日(月)、3月11日(火)
全学区	近江庁舎	3月12日(水)、3月13日(木) 3月14日(金)、3月17日(月)

- * 旧山東東学区…長岡、万願寺、西山
- * 旧山東西学区…志賀谷、北方、菅江、山室、大鹿、堂谷、本郷、加勢野
- * 旧米原学区…梅ヶ原、米原、米原西、下多良、中多良、上多良、多良、入江、賀目山
- * 旧入江学区…朝妻、筑摩、磯(磯北、磯中、磯元、磯南)
- * 旧息郷学区…河南、樋口、南三吉、三吉、西坂、東番場、西番場
- * 旧醒井学区…一色、醒井、枝折、下丹生、上丹生

お問い合わせ 市民部 税務課(近江庁舎)
☎52-1556 ㊟52-8730

藤原りこさんが 明るい選挙啓発ポスター コンクールで表彰 (12月19日)

明るい選挙推進の一環として小・中学校のみなさんから募集した平成25年度明るい選挙啓発ポスターコンクールの表彰式が行われ、坂田小学校3年の藤原りこさんの作品が(公財)明るい選挙推進協会会長・都道府県選挙管理委員会連合会会長賞および滋賀県最優秀に選ばれました。藤原さんは昨年に引き続き二度目の受賞です。



▲藤原さんの作品



鴨の里盆梅展 盆梅搬入 (12月23日)

「第32回鴨の里盆梅展」の作品の搬入作業がグリーンパーク山東内すばーく山東で行われました。地元の山東盆梅愛好会のメンバーら約20人が集まり、協力しながら盆梅約120鉢をフォークリフトなどで慎重に展示会場に運びました。枝ぶりや花の咲き具合のバランスを見ながら、その場で鉢の配置を決めていきます。

1月10日に盆梅展の開会式が行われ、訪れた人々は愛らしいつぼみをつけた盆梅を楽しみました。会期は3月10日(月)までです。



消防出初式 (1月5日)

市民の防火意識と消防関係者の士気を高めることを目的として、米原市消防出初式がルッチプラザで行われました。市内の消防団員ら約300人が参加し、年頭の決意を新たにしました。

式典会場では、長年の勤続や功労をたたえ、約150人への表彰が行われました。また、昨年11月25日に日本消防協会会長表彰を受けた宇賀野婦人消防隊の西澤清代さんへ表彰が伝達されました。宇賀野婦人消防隊は平成5年に組織され、現在は9人で啓発や機器点検などの活動を続けておられます。

式典の後には、団員や消防車両によ

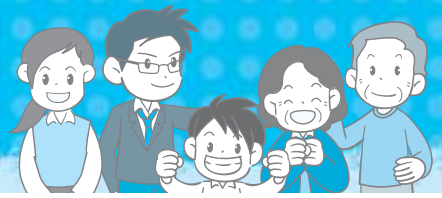


る行進のほか、火災で逃げ遅れた人を想定した救助訓練が披露されました。

3月

安心と健康をサポートします

の健康カレンダー



乳幼児健康診査

※いずれも市全域を対象に毎月1回実施します。
 ※すくすくファイル（赤ちゃん手帳）の中の質問票に子どもさんの様子をみながら記入して当日ご持参ください。
 ※体調やご都合が悪い場合は、次回お越しください。

事業名（対象）	実施日	受付時間	場 所	持ちもの
4か月児健診 （平成25年10月生まれ）	3月 7日（金）	13：00～13：30	米原げんき ステーション	◇母子健康手帳 ◇質問票 ◇すくすくファイル ◇バスタオル
10か月児健診 （平成25年 5月生まれ）	3月27日（木）	13：00～13：30		
1歳8か月児健診 （平成24年 7月生まれ）	3月18日（火）	13：00～14：00	山東健康 福祉センター	◇母子健康手帳 ◇質問票 ◇すくすくファイル（赤ちゃん手帳） ◇子どもの歯ブラシとコップ
2歳6か月児歯科健診 （平成23年 8月生まれ）	3月20日（木）	9：30～10：30		
3歳6か月児健診 （平成22年 8月生まれ）	3月13日（木）	13：00～14：00	（歯科健診がありませんので、はみがきをしてから、お越しください。）	◇母子健康手帳 ◇質問票 ◇すくすくファイル（赤ちゃん手帳） ◇子どもの歯ブラシとコップ ◇子どもの尿（朝一番の尿を空容器に入れてご持参ください） ◇聴カアンケート（健診日までに送付します）



予防接種

※BCGは月1回、集団接種を米原げんきステーションで実施します。 ※診察前の体温は会場で測定してください。
 ※予防接種を受ける前には冊子「予防接種と子どもの健康」を読み、必要性や副反応について理解したうえで接種してください。 ※薬を使用している方は、服薬手帳や薬の説明書など、服薬内容のわかるものを持参してください。

事業名	実施日	受付時間	場 所	持ちもの
BCG （標準では5か月～8か月に至るまで）	3月6日（木）	13:00～13:15	米原げんき ステーション	◇予診票（すくすくファイル（赤ちゃん手帳）にとじ込みのもの） ◇母子健康手帳 ◇体温計 ◇委任状（保護者が同伴できない場合）



すくすく相談（育児相談）・プレママ相談（妊婦相談）

※受付時間はいずれも9:30～11:30です。

実施日	場 所	内 容
3月 5日（水）	伊吹保健センター	◇育児不安、ストレス等の悩みや、子どもの成長・発達など、妊娠や育児についての相談をお受けします。 ◇身体計測
3月19日（水）		
3月12日（水）	近江保健センター	◇食事・離乳食についての相談は、栄養士がお受けします。 持ち物：母子健康手帳、すくすくファイル（赤ちゃん手帳）、バスタオル（乳幼児の計測用） ※プレママ相談を希望される方は、事前に健康づくり課までお申し込みください。
3月26日（水）		



母と子の強い歯をつくろう運動 -主催：湖北歯科医師会-

※妊娠期とお子さんの1歳から6歳までの誕生月に、歯科健診と衛生指導が無料で受けられます。

事業名	場 所	内 容	持ちもの
妊婦および 1歳～6歳児歯科健診	湖北歯科医師会会員の歯科医院 ※事前にご予約ください。	歯科健診、衛生指導、フッ素塗布など	◇母子健康手帳 ◇親と子のお口の健康手帳

場所がわからないときは、健康づくり課までお気軽にお問い合わせください。

●健康づくり課	山東庁舎内（長岡）		
●山東健康福祉センター	ルッチプラザ内（長岡）	●米原げんきステーション	米原庁舎 南隣（下多良）
●伊吹保健センター	伊吹健康プラザ愛らんど内（春照）	●近江保健センター	近江庁舎に併設（顔戸）

お問い合わせ 健康福祉部 健康づくり課(山東庁舎) ☎55-8105 ☎55-2406



このページは、抜き取って見やすい場所に貼り付けてご利用ください。

問 山図 山東図書館 ☎55-4554
近図 近江図書館 ☎52-5246

ジョイ ジョイいぶき ☎58-0105
近公 近江公民館 ☎52-3483

山公 山東公民館 ☎55-2578
米公 米原公民館 ☎52-2240

木曜日 Thu	金曜日 Fri	土曜日 Sat	日曜日 Sun
開始 内容	開始 内容	開始 内容	開始 内容
		1 9時30分 和太鼓教室 近公 9時45分 いきいき健康フラ 近公 13時30分 Kid's絵画教室 近公	2 9時 雪合戦興伊吹バトル&かまくら祭2014(甲津原交流センター付近)
6 10時 韓国語初級者講座(午前の部) 近公	7 10時 手芸教室 米公	8 9時30分 子ども将棋教室 山公 11時 ヒップホップダンス教室(低学年) 近公 13時 ヒップホップダンス教室(高学年) 近公	9
13 10時 韓国語初級者講座(午前の部) 近公 10時 法律相談(ルッチプラザ) 10時 心の悩み相談(和ふれあいセンター) 13時30分 結婚相談 米公	14 10時 パソコン相談 米公 10時 るるん教室 ジョ 13時30分 フィットネスフラ 米公 15時30分 わんぱく教室(山麓体育館)	15 9時30分 和太鼓教室 近公 9時45分 いきいき健康フラ 近公 13時 まちづくり人財の森集会(ルッチプラザ) 13時30分 Kid's絵画教室 近公	16
20 10時 韓国語初級者講座(午前の部) 近公 13時30分 折り紙教室 米公	21 10時 パソコン講座(ゼロから始めるエクセル) 山公 10時 ステップ教室 ジョ	22 9時30分 子ども将棋教室 山公 9時30分 Kid's布遊び教室 近公 9時30分 結婚相談 米公 10時 心の悩み相談(ルッチプラザ) 11時 ヒップホップダンス教室(低学年) 近公 13時 ヒップホップダンス教室(高学年) 近公 13時30分 パソコン講座(デジカメ写真の加工修正) 山公	23 9時30分 100均手芸教室 近公 13時 バンド生演奏カラオケ大会(ルッチプラザ)
27 10時 韓国語初級者講座(午前の部) 近公 10時 心の悩み相談(S・Cプラザ) 15時30分 フラワーアレンジメント(昼の回) ジョ 18時30分 フラワーアレンジメント(夜の回) ジョ	28 10時 パソコン相談 米公 13時30分 フィットネスフラ 米公 15時30分 わんぱく教室(山麓体育館)		
図書館(山東、近江)は休館日			

ルッチ春休み映画大会「やなせたかしシアター」

昨年10月に亡くなられたテレビアニメ作者やなせたかし原作の「ハルのふえ」を上映します。親子の絆をテーマにした心温まる作品です。ほか短編アニメ「アンパンマンが生まれた日」と「ロボくんとことり」の3本立です。ご家族お揃いで、春休みのひと時をお過ごしください。

日時 **3月21日(金・祝)**

第1部 10時30分～11時40分

第2部 13時15分～14時25分

第3部 14時50分～16時
(開場はそれぞれ15分前)

会場 **ルッチプラザ**

問 ルッチプラザ ☎ 55-4550

チケット(全席自由)

一般 前売1,000円
当日1,500円
3歳以上中学生以下 前売 500円
当日 800円

※友の会会員は2枚まで1割引

※3歳未満無料

※ルッチプラザ、県立文化産業交流会館、ひこね市文化プラザで販売





図書館からの 新刊案内

掲載の新刊図書は、市内すべての図書館(室)で借られます。

カモさんのプチかわ イラストレッスン 気ままにイラスト365日

カモ/著
玄光社

メモや手帳に描き添えたい季節のかわいいイラストが365日分! 巻末にインデックスがあるので、描きたいイラストをすぐに探すことができ便利です。眺めているだけでも楽しめる1冊です。



気をつけよう! SNS ① SNSってなんだろう?

こまごまのぶよし
小寺信良/著
汐文社

多くの人とコミュニケーションをとることができるSNS。しかし、使い方を間違えればトラブルに巻き込まれる可能性もあります。楽しく利用するためのルールや、気をつけなければならないことを子ども向けに紹介した本です。



おつきさんのぼうし

高木さんご/文
黒井健/絵
講談社

丘の上に一軒の帽子屋がありました。おつきさんは、空の上からたくさんの方が帽子を買いに来るのを見ていました。おじいさんの作る帽子が、ほしくなったおつきさんは…。やさしくほのぼのとした絵本です。



月曜日 開始 内容	Mon	火曜日 開始 内容	Tue	水曜日 開始 内容	Wed
3		4	10時 パソコン講座(ゼロから始めるワード) 山公 10時 心配ごと総合相談(やすらぎハウス) 20時 ZUMBA(ズンバ)エクササイズ 近公	5	10時 親子広場 米公 10時 絵手紙教室 近公 13時30分 パソコン講座(エクセル) 山公
	公民館(山東、米原、近江)、図書館(山東、近江)、ジョイいぶきは休館日				
10		11	建国記念日 13時30分 バレンタインチョコ作り 米公 20時 ZUMBA(ズンバ)エクササイズ 近公	12	10時 心配ごと総合相談(ルッチブラザ)
	公民館(山東、米原、近江)、図書館(山東、近江)、ジョイいぶきは休館日				公民館(山東、米原、近江)、ジョイいぶきは休館日
17		18	10時 心配ごと総合相談(ゆめホール) 20時 ZUMBA(ズンバ)エクササイズ 近公	19	10時30分 にここおはなし会 米公
	公民館(山東、米原、近江)、図書館(山東、近江)、ジョイいぶきは休館日				
24		25	10時 心配ごと総合相談(愛らんど) 20時 ZUMBA(ズンバ)エクササイズ 近公	26	19時 パソコン講座(ゼロから始めるワード) 山公
	公民館(山東、米原、近江)、図書館(山東、近江)、ジョイいぶきは休館日				

おはなし会2月のスケジュール

2日(日)10時~	ジョイいぶき 2階図書室
2日(日)14時~	山東図書館 おはなし室
5日(水)11時~	近江図書館 おはなしのへや
9日(日)14時~	近江図書館 おはなしのへや
13日(木)11時~	山東図書館 おはなし室
16日(日)14時~	山東図書館 おはなし室
19日(水)10時30分~	米原公民館 2階図書室
20日(木)11時~	近江図書館 おはなしのへや

いずれも予約不要、入場無料!お気軽にお越しください。

★ 鬼さんとあそぼう

日時: 2月1日(土) 14時~
場所: 山東図書館
(ルッチブラザ スタジオ310)
対象: 3歳から小学2年生まで
定員: 先着20人
申込: 山東図書館

★ 耳から聴く「日本の名作」DAY

日時: 2月23日(日) 10時~
場所: ジョイいぶき



おきがる健康相談

保健師と一緒に健診結果から生活を振り返り、生活習慣病防について考えてみませんか？相談費用は無料です。相談を希望される方は3日前までに、健康づくり課までお申し込みください。

実施日	時間	会場
3月4日(火)	9:00~12:00	近江保健センター
3月11日(火)	13:30~16:30	山東健康福祉センター(ルッチプラザ内)
3月14日(金)	13:30~16:30	米原げんきステーション
3月17日(月)	9:00~12:00	伊吹保健センター(愛らんど内)

持ち物：健診結果通知書(過去分含む)、筆記用具、眼鏡(必要な方のみ)等

大腸がん検診を実施します 今年度最後です!

大腸がん検診をより多くの方に受診していただくために、下記の日程で検診を実施します。まだ受診されていない方は、この機会をぜひご利用ください。

<3月の日程>

実施日	会場	受付時間
3月10日(月)	健康づくり課(市役所山東庁舎)	9時~10時30分 ※3会場 同時に実施します
	米原げんきステーション	
	近江保健センター	

- ◆対象年齢：40歳以上
- ◆申込方法：便の容器をお持ちの方は、予約は不要です。当日直接会場へお越しください。容器をお持ちでない方は、事前に健康づくり課まで、電話またはFAXにてお申し込みください。
- ◆自己負担金：500円(75歳以上の方は無料)
- ◆持ち物：受診券、検診票、便の検体(2日分)、自己負担金 ※無料クーポン券をお持ちの方はご持参ください。(無料クーポン券を紛失された方は印かんをご持参ください。)

予防接種はお済みですか？

下記の方は3月31日までに忘れず受けるようにしましょう。

◆対象者(対象年齢を外れると自己負担金がかかります。)

ジフテリア・破傷風 (二種混合)	麻しん・風しん 第2期
標準的な対象者： 小学6年生相当年齢 (定期接種対象者： 11~13歳になる 2日前まで)	小学校に入学する前の 1年間(年長児)

◆接種費用

無料

◆接種方法・接種場所

米原・長浜市内の指定医療機関に直接予約をしてください。

◆持ち物

母子健康手帳・健康保険証・委任状(保護者が同伴できない場合)

※二種混合の方は、昨年4月に郵送しています予診票をご持参ください。お持ちでない方は、健康づくり課・米原げんきステーションでお渡しします。

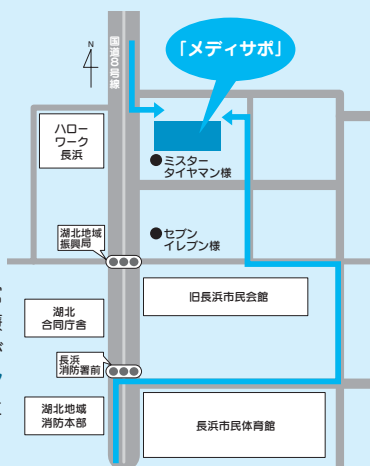


健康教室のお知らせ

参加は自由です
直接会場に
お越しください

「COPD(慢性閉塞性肺疾患)について」 たばこの喫煙などにより起こる進行性の肺の病気「COPD」についてお話しします。

- ◆講師：安井医院 院長 安井一清 先生
- ◆日時：2月6日(木) 13時~14時30分
- ◆場所：湖北医療サポートセンター「メディサポ」(長浜市宮司町1181-2)



※旧長浜保健センター宮司分室で休日急患診療所のある施設の名称が「湖北医療サポートセンター「メディサポ」となりました。



2月の救急医療

一休日に具合が悪くなったとき

休日の内科・小児科の救急は、当番制で対応しています。

受診の際には、健康保険証・お薬手帳などをお忘れなく。

市健康づくり課(山東庁舎)
☎ 55-8105 FAX 55-2406

医療体制		2/2 (日)	2/9 (日)	2/11 (火・祝)	2/16 (日)	2/23 (日)
第一次医療体制 (比較的軽症なとき)	長浜米原休日急患診療所 (長浜市宮司町1181-2 ☎65-1525) 受付時間 8時30分~11時30分 12時30分~17時30分	○	○	○	○	○
第二次医療体制 (重症なとき)	子どもの場合	日赤	日赤	日赤	日赤	日赤
	上記以外	日赤	市民	日赤	市民	日赤

小児救急電話相談 短縮ダイヤル#8000 ☎077-524-7856

●相談日時 平日・土曜日18時~翌朝8時/日曜日・祝日・年末年始 9時~翌朝8時

●対象者 県内在住の15歳以下のお子さんとその家族

こどもの救急ホームページ <http://www.kodomo-qq.jp/>





パブリックコメント 市民意見 を募集します

【募集期間】 2月3日(月)～3月3日(月)

米原市食育推進計画

「米原市いきいき 食のまちづくり計画(第2次)」(案)

「食」は、命の源であり、健康で豊かな生活を送るために欠かせないものです。

市では、平成21年3月に「米原市いきいき食のまちづくり計画」を策定し、食に関する知識や食を選ぶ力を育てる「食育」を推進してきました。

今後も継続して食育を推進し、子どもから成人、高齢者までライフステージに応じた切れ目のない食育を推進していくため「米原市いきいき食のまちづくり計画」(第2次)を策定します。

現在、健康福祉部では、次の2つの計画の策定に向けて議論を進めています。

市民のみなさまからのご意見を参考に、さらなる内容充実を図るため、パブリックコメント(市民意見)を募集します。

ぜひ、みなさんの「声」をお届けください。



■お問い合わせ・意見の提出

健康福祉部 健康づくり課(山東庁舎)
〒521-0292 滋賀県米原市長岡1206番地
☎ 55-8105 FAX 55-2406
✉ kenkou@city.maibara.lg.jp



- 食育の実践につながる取り組みを推進します。
- 子どもから高齢者まで生涯にわたる切れ目のない食育を推進します。

「米原市地域福祉計画・米原市地域福祉活動計画」(案)

地域福祉計画は、社会福祉法に基づく行政計画であり、地域福祉活動計画は、市民の活動や行動計画です。

今回、2つの計画を一体化することで、みんなが地域福祉の理念と目標を共有し、それぞれの役割を發揮しながら、誰もが自分らしく安心して暮らせるまちを目指します。

■お問い合わせ・意見の提出

健康福祉部 福祉支援局(山東庁舎)
〒521-0292 滋賀県米原市長岡1206番地
☎ 55-8110 FAX 55-8130
✉ fukushi@city.maibara.lg.jp



- みんなの役割分担(「自助(個人)」「互助(自治会等)」「共助事業所等)」「公助(市・社協)」)と各主体の役割分担によるまちづくりを進めます。
- 福祉圏域を設定し、圏域ごとに支援体制や拠点を整備します。



■素案の閲覧場所

「市政情報プラザ」
(市役所各庁舎、市立図書館)
行政サービスセンター
市公式ウェブサイト



■意見等の提出方法

閲覧場所で直接提出、または郵送、ファックス、電子メールで上記の担当課へ提出してください。



未就園児家庭を対象にした「地域子育て支援センター」では、さまざまな子育て支援活動を展開しています。子どもたちのすこやかな成長と、楽しい育児を応援していますので、みなさん、ぜひ遊びにきてくださいわ!



子育て支援センター はなばたけ

いぶき認定こども園内 〒521-0314 米原市春照1950
☎ 58-2001 ☎ 58-2001
はなばたけ開設時間
月～金 8:30～12:00 13:00～14:30



●3月のプチランド (親子活動)

季節に合わせて活動のテーマを決め、親子で楽しく遊びます!

実施日	会場	時間
3月4日(火)	いぶき認定こども園	10時～ 11時30分

- *お誕生会をします。3月生まれのお友だち遊びに来てね!
- *親子ふれあい遊びや紙芝居の読み聞かせもあります!

●ホッとひといき、しゃべろう会

実施日	会場	時間
3月6日(木)	いぶき認定こども園	10時～
3月20日(木)		11時30分

- *おうちの方向士、ホッと一息つきながらおしゃべりタイム。子どもたちは好きなおもちゃでゆっくり遊びます。

●はなっこランド

気軽に遊べるお部屋を開放しています。園庭の遊具や砂場でも遊べます。

園庭・保育室開放 午前の部(月・水・金曜日) 8時30分～12時
午後の部(月～金曜日) 13時～14時30分

子育て支援センター あゆっこ



米原中保育園内 〒521-0016 米原市下多良146-1
☎ 52-1114 ☎ 52-5131
あゆっこ開設時間 月～金 9:00～12:00 13:00～15:00

●3月のめばえ (親子活動)

お家の人やお友だちといっしょに思い出作りをしよう!

実施日	会場	時間
3月6日(木)	筑摩蓮沼会館	10時～
3月13日(木)	ゆめホール	11時30分

園庭・保育室開放 午前の部(月・火・水・金曜日) 9時～12時
午後の部(月・水曜日) 13時～15時
年齢別開放 1・2歳児(火・金曜日) 13時～15時
0歳児(木曜日) 13時30分～15時

3月の みんなの広場

毎月第2・4土曜日に未就園の親子・家族を対象にした遊び場を開設しています。

- 開設時間：10時～12時
- 3月の開放日：3月8日(土)、22日(土)
- 開設場所：ふたばっこ (近江はにわ館内)

子育て支援センター 寺子屋

長岡保育園内 〒521-0242 米原市長岡1167-4
☎ 55-3767 ☎ 55-8222
寺子屋開設時間 月～金 9:00～14:00



●3月の寺子屋ひろば (親子活動)

3月8日は古着のリサイクル&楽しいお話し会

皆さんの温かい気持ちを世界の恵まれない子どもたちに届けたいと思います。(ジャンパー類1着100円、その他洋服1着10円) 募金にご協力ください。

実施日	会場	時間
3月8日(土)	子育て支援センター寺子屋	10時～ 11時30分
3月13日(木)	柏原生涯学習センター	
3月20日(木)	山東生涯学習センター(きんせい)	

- *13日(木)、20日(木)は記念のホルダー作りをします。スナップ写真数枚をご持参ください。
- *水筒と着替えを持ってきてね。

●ママカフェ曜日

同じ年月生まれのお子さんがあるお母さん同士、日頃の子育てについておしゃべりしたり、お茶を飲んだりしながらゆったり過ごしていただける場所です。

実施日	対象児童	時間
3月6日(木)	0歳児	10時～ 11時30分
3月12日(水)	1歳児	
3月19日(水)	2歳児以上	

19日(水)は「おかあさんげんきプロジェクト」代表宮川美智子さんが来所予定です。

子育て支援センター ふたばっこ

近江はにわ館・図書館内 〒521-0072 米原市顔戸281-1
☎ 52-0363 ☎ 52-0363

ふたばっこ開設時間
火～金10:00～15:00



●3月のお散歩てくてく

思い出のアルバムを作ろう!

実施日	会場	時間
3月6日(木)	日光寺会館	10時～ 11時30分
3月13日(木)	顔戸会館	
3月20日(木)	西円寺公民館	

●ぼかぼか広場

気軽に遊べるお部屋を開放しています。

園庭・保育室開放 午前の部(火・水・金曜日) 10時～12時
午後の部(火～金曜日) 13時～15時

- *3月12日(水)午前はお話ボランティア「げけっと」さんのおはなし会があります。
- *3月18日(火)午後は0歳児親子が対象です。
- *3月19日(水)午前は初めて利用される親子が対象です。
- *3月27日(木)は図書館休館のため、ぼかぼか広場はお休みです。



「特色ある学校づくり」を進めています

市内の小中学校では、学校の独自性を出した教育の推進に取り組んでいます。各学校の特色ある教育活動には、『地域の力』が必要です。地域には豊かな自然や文化遺産がたくさんあり、そこに生活するみなさんも多様な知識や技能をお持ちです。地域を教材にし、そこに住む人から学ぶ。そんな教育活動を展開しています。

平成25年度は6つの学校で取り組みました。平成26年度は指定校を拡大し、地域の教育力を活用した学校運営を推進していきます。

柏原小学校



中山道周辺の自然・文化遺産を活用した地域教育

山東小学校



ホタルパレードに向けた取り組みを中心とした音楽科教育

河南小学校



ハリヨや地蔵川の自然を活用した環境教育

大東中学校



テスト前や長期休業中の質問教室を中心とした基礎学力向上の取り組み

東草野中学校



卒業生やみらいづくり隊など地域を巻き込んだ運動会の取り組み

双葉中学校



地域の人材を活用した部活動の指導力向上の取り組み

子育て

ワンポイントアドバイス



このコーナーでは、乳幼児期に大切にしていきたい子育てのポイントをお届けしていきます。

昔からの言い伝えで「寝る子は育つ」と言われますが、実は最近、科学的なメカニズムが明らかになってきたのです。

「眠っている時間」も大切ですが、「眠りに就く時間」が、子どもの成長発達に大きな役割を果たします。眠りに就く時間は20時～21時が理想的です。

おすすめネンネの3原則は、

- ① 暗くして
- ② 静かにして
- ③ 添い寝



生活リズムの組み立て方は、家庭の事情によって様々ですが、健やかな成長を願う気持ちは同じ。家族で話し合って、できることから工夫してみましょう。

子育て講座のお知らせ

●親子リズム

林香織先生といっしょに親子でリズム遊びを楽しみましょう！

日 時：3月11日(火)
10時～11時20分(受付9時40分)

場 所：近江地域福祉センターやすらぎハウス
(米原市顔戸21-2)

持ち物：お茶 着替え

●人形劇がやってくる！！

人形劇団「とんと」の楽しいお話が待ってるよ！

日 時：3月5日(水)
10時30分開演(受付10時15分)

場 所：かたりべホール(近江図書館内)
(米原市顔戸281-1)

内 容：こうちゃんのバラエティショー
(ヘビの人形を使った腹話術・ふくろ遊び等)

参加を希望される方は、
右ページの各子育て支援センター
へご連絡ください。



子育て講座

祝



米原中学校・河南中学校



双葉中学校

成人



大東中学校



柏原中学校・伊吹山中学校・東草野中学校

新成人の門出を祝う平成26年成人式が、1月12日に県立文化産業交流会館で開催されました。

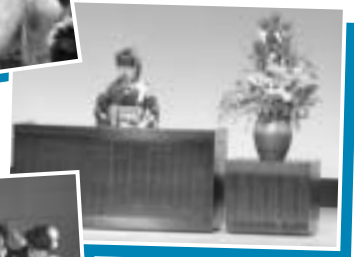
成人式は、米原市在住の新成人14人が実行委員会を組織し式典を企画。当日は、スーツや艶やかな晴れ着に身を包んだ新成人367人が参加し、懐かしい友人や恩師との再会を喜ぶ姿があちらこちらで見られました。

平尾市長は、「本日の喜びの日があるのは、家族をはじめ、友人や恩師の方々など多くの支えがあればこそ。昨年流行語大賞に選ばれた『倍返し』。本来の意味は、いただいたものを倍してお返しするという感謝の心。みなさんがいただいたご恩は、『倍返し』にして、お世話になった周りの方々に感謝の気持ちを表していただきたい」とお祝いの言葉を贈りました。

続いて新成人を代表して、中野恵^{めづみ}さんが「いつも味方になり、見守ってくれた家族との時間はかけがえないもの。大人としての一步を踏み出した今、自分自身の行動に責任を持ち、社会の一員として向上心をもって前進していきます」と20歳の決意を述べました。



▲友人との再会を喜ぶみなさん



▲新成人を代表して決意を述べる中野さん



▲実行委員会のみなさん

▶オープニングを盛り上げた滋賀大学アカペラサークルのみなさん



成人したみなさんは、大人としての義務や責任が求められるとともに新たな権利を得ることになります。その一つが選挙権です。今回の成人式では、選挙管理委員会が選挙意識を高めようと、実際の選挙で使う記載台や投票箱を使って新成人に対しアンケートを行いました。



アンケートに回答する新成人のみなさん



相談

心配ごと総合相談

人権・行政・心配ごとなど、市民のみなさんの様々な相談に応じます。身体障がい者・知的障がい者の相談も下記のとおり行います。

相談は無料で、秘密は厳守されます。

相談日	会場	総合相談	身体障がい者相談	知的障がい者相談
2/4(火)	やすらぎハウス(顔戸21-2)	○	-	-
2/12(水)	ルッチプラザ(長岡1050-1)	○	-	-
2/18(火)	ゆめホール(三吉570)	○	-	-
2/25(火)	愛らんど(春照56)	○	-	-
3/4(火)	やすらぎハウス(顔戸21-2)	○	○	○
3/11(火)	ルッチプラザ(長岡1050-1)	○	○	○
3/18(火)	ゆめホール(三吉570)	○	○	-
3/25(火)	愛らんど(春照56)	○	○	-

時間▶10時から12時まで

受付時間▶10時から11時まで

相談時間▶1時間程度

☎ 市 福祉支援局(山東庁舎)

☎ 55-8110 FAX 55-8130

法律相談

毎月第2木曜日に弁護士が相談に応じます。秘密は厳守されます。事前に予約が必要です。

相談日	会場
2月13日(木)	ルッチプラザ(長岡1050-1)
3月13日(木)	やすらぎハウス(顔戸21-2)

時間▶10時から12時まで

相談時間▶30分以内

費用▶1,000円

☎ 市 福祉支援局(山東庁舎)

☎ 55-8110 FAX 55-8130

男女共同参画

「こころの悩み相談室」

家庭や地域、職場などでの悩みやパートナーからの暴力など、暮らしの中の様々な悩みについてご相談ください。相談員が問題解決に向けて一緒に考えます。相談は無料で秘密は厳守されます。男女問わず受け付けます。事前に予約が必要です。



相談日	会場
2月13日(木)	和ふれあいセンター(朝妻筑摩34-6)
2月22日(土)	ルッチプラザ(長岡1050-1) 土曜日開設!
2月27日(木)	S・Cプラザ内 男女共同参画センター(一色444)
3月13日(木)	和ふれあいセンター(朝妻筑摩34-6)
3月20日(木)	ルッチプラザ(長岡1050-1)
3月27日(木)	S・Cプラザ内 男女共同参画センター(一色444)

時間▶10時から12時まで

☎ 市 人権政策課(米原庁舎)

☎ 52-6629 FAX 52-4539

結婚相談

市では、結婚相談所を毎月第2木曜日と第4土曜日に開設しています。相談は無料で秘密は厳守します。お気軽にご来場ください。

日付	時間
2月13日(木)	13時30分から16時まで
2月22日(土)	9時30分から12時まで

会場▶米原公民館

☎ 市 商工観光課(伊吹庁舎)

☎ 58-2227 FAX 58-1197

米原結婚相談所 婚活企画

「ほかほかクッキング鍋パーティー」に参加しませんか?

- 日 時 3月1日(土) 15時~20時まで
- 場 所 ルッチプラザ 健康ルーム 調理室
- 募集人数 男女各15人
- 参加費 男性3,000円、女性1,000円
- 募集締切 2月14日(金)まで
- 申込み・お問い合わせ

米原市結婚相談所事務局
(市商工観光課内)

☎ 58-2227 FAX 58-1197

●スケジュール●	
15時	受付・あいさつ 自己紹介タイム
16時30分	調理開始、歓談
17時30分	食事・歓談
19時30分	マッチング集計・発表
20時	解散

2月の時間外窓口のご案内

時間外窓口(19時まで延長)

《実施日と場所》

◎伊吹庁舎・近江庁舎
2月6日(木)・20日(木)

◎山東庁舎・米原庁舎
2月13日(木)・27日(木)

《取り扱い業務》

*住民票・戸籍に関する証明書の発行

*印鑑登録申請・印鑑登録証明書の発行

*税に関する証明書の発行

*税金の納付

*125cc以下のバイクの登録

*米原市ナンバー(旧町分含む)の廃車

*臨時運行許可業務

☎ 市 市民窓口課(米原庁舎)

☎ 52-6927 FAX 52-4539

2月の税等料金・納付のお知らせ

- ▶国民健康保険税(普通徴収) 第9期
- ▶介護保険料(普通徴収) 第9期
- ▶後期高齢者医療保険料(普通徴収) 第8期
- ▶保育所保育料 2月分
- ▶水道料金 2月分
(11~12月使用量を1/2したもの)
- ▶下水道使用料 2月分
山東・伊吹・米原地域
(11~12月汚水量を1/2したもの)
近江地域
(10~11月汚水量を1/2したもの)

~納税は便利な口座振替で~

口座振替日・納期限 2月28日(金)

口座名義人等に変更があった場合は改めて手続きが必要です。

~コンビニ納付もできます~

上記の税等(後期高齢者医療保険料除く)について、納付書の使用期限まではコンビニエンスストアでも納付できます。

☎ 市 収納対策課(近江庁舎)

☎ 52-3189 FAX 52-6930

今月の表紙

新年の思いを込めて書き初め教室

1月6日、山東公民館で書き初め教室が開催され、小学生9人が参加しました。山東毛筆クラブの6人から、筆の持ち方や止め、払いなど筆遣いのアドバイスを受け、力強く筆を走らせた。書き終えた後は、みんなでぜんざいをいただきました。

(表紙 写真サポーター 松居直和)



国民年金保険料の納付は1年前納がお得です!!

～口座振替・クレジットカードでの前納手続きは2月末までに～

- 国民年金保険料を1年前納（1年分まとめて納付）や6か月前納（6か月分まとめて納付）すると保険料が割引になります。新規で前納を希望される場合は2月末までに手続きをしてください。
- これまでから前納されている方は手続きの必要はありませんが振替方法を変更する場合は、手続きが必要です。

参考 平成25年度保険料額			「口座振替」を利用した場合		「クレジットカード」を利用した場合	
振替方法	内容	支払回数/年	保険料額/年 ()は1回あたりの支払額	割引額/年	保険料額/年 ()は1回あたりの支払額	割引額/年
1年前納	4月分から翌年3月分までの保険料を4月末に振替	1回	176,700円	3,780円	177,280円	3,200円
6か月前納	4月分から9月分までの保険料を4月末に、10月から翌3月分までの保険料を10月末に振替	2回	178,420円 (89,210円)×2回	2,060円	179,020円 (89,510円)×2回	1,460円
毎月納付	毎月の保険料を当月末または翌月末に振替 * 口座振替で当月末振替の場合は、「早割制度」が適用	12回	当月末振替「早割制度」 179,880円 (14,990円)×12回	600円	翌月末振替 180,480円 (15,040円)×12回	0円
		12回	翌月末振替 180,480円 (15,040円)×12回	0円		
手続き場所			希望される金融機関、年金事務所、市役所各庁舎自治振興課		年金事務所、市役所各庁舎自治振興課	

* 平成26年度の保険料は、2月上旬に決定します。金額など詳しいことは、お近くの年金事務所または年金相談センターにお問い合わせください。

問 日本年金機構彦根年金事務所 ☎ 0749-23-1114

知っていますか？屋外広告物のルール

屋外広告物は、情報を提供するだけでなく、まちの景観を構成する重要な要素の一つです。しかし、周囲の風景と調和しない規模・色彩の看板や、無秩序な表示は景観を損ねる原因となります。また、管理が適正に行われていないと、人に危害を与える場合もあります。

このようなことを防止するために、米原市では「滋賀県屋外広告物条例」によって一定のルールを定めています。

屋外広告物を掲出する際には許可申請が必要となる場合があります。取り付け前に都市計画課へ相談して下さい。

※現在未申請となっている屋外広告物の掲出者の方へ連絡をしています。市の景観づくりにご協力をお願いします。

このような広告物は掲出できません！

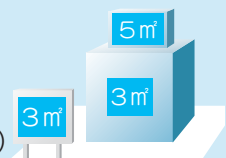
- ・老朽や汚れ、色あせが著しいもの
- ・倒壊等危険なもの
- ・道路交通の安全を阻害するもの
- ・地色が黒や原色のもの
- ・ガードレールや標識などを利用して掲出するもの

違反広告物の一例



◆自家用広告物

合計面積10㎡以上は申請が必要です。
(琵琶湖周辺等一部地域では5㎡以上)



◆非自家用広告物

原則申請が必要です。



※自家用広告物…自己の店名、事業内容などを自己の営業所、工場等に表示するもの
※非自家用広告物…自家用広告物以外

問 市 土木部 都市計画課(近江庁舎) ☎ 52-6926 FAX 52-8790

催し アクティブシニア交流会
～男の料理教室～

会員の自慢料理第5弾。炊き込みご飯&お手軽手羽先唐揚げを作ります。
日時▶2月8日(土)13時～16時
集合場所▶ジョイいぶぎ(伊吹薬草の里文化センター)1階 調理室
参加費▶1,000円
持ち物▶エプロン、手拭き、三角巾、筆記具
定員▶20人
申込締切▶2月5日(水) まで
申・問 一寸同志会事務局
☎・FAX 56-2255(直井)
✉naoi-siga@za.ztv.ne.jp

催し しだれ盆梅展 入場無料

しだれ盆梅ばかりを集めました。梅の香とともに丹精込めて育てられた盆梅をお楽しみください。
期間▼
2月28日(金)まで(火曜定休) 10時～17時
場所▼醒井水の宿駅
ヒコ・ヤマガタ湧水ギャラリー



申・問 醒井水の宿駅
☎ 54-8222 FAX 54-8223

おしらせ 青年国際交流事業に参加しませんか?

広い国際的視野とリーダーシップを身に付けた青年を育成することを目的に実施する平成26年度事業の参加者を募集しています。

- ・グローバルユースリーダー育成 (2～3月)
 - ・国際青年育成交流 (9月)
 - ・日本・韓国青年親善事業 (9月)
 - ・青年社会活動コアリーダー育成プログラム (10月)
 - ・東南アジア青年の船(10月～12月)
- 詳しくは下記のホームページをご覧ください。

URL <http://www.cao.go.jp/koryu/>

申・問 県子ども・青少年局
☎ 077-528-3557

もっと知ろう、まいばらのこと 参加無料
まちづくり 集 会
人財の森

まちづくりに関わる人、関わりたい人が集まり、それぞれの活動紹介や参加者同士の交流ができます。ぜひご参加ください!
日時▶2月15日(土)13時～16時30分
会場▶ルッチプラザ(長岡1050-1)
内容▼

- ・講演会
福井の人々との出会いを楽しむ旅のガイドブック「福井人」の制作委員会の方々からお話を伺います。
- ・活動団体の取り組み紹介、みんなで米原のいいところを探るマップづくり、好評の石臼コーヒーなど



▲ガイドブック「福井人」



▲石臼でコーヒー豆を挽く様子

申・問 市 政策調整課(米原庁舎)
☎ 52-6626 FAX 52-5195

催し 裁判員制度説明会 参加無料

刑事裁判の傍聴、質問コーナーなど、裁判員制度についてわかりやすく説明します。どなたでもお気軽にご参加ください。

日時▶2月28日(金)
13時15分～15時20分
会場▶大津地方・家庭裁判所別館(大津市京町3-1-2)

定員▶先着40人(事前予約要)
その他▶刑事裁判の傍聴は、都合により広報用映画の上映に変更する場合があります。

申・問 大津地方裁判所事務局
☎ 077-503-8112



あなたの夢が拓きます **放送大学**
4月入学生募集

出願期限 平成26年2月28日(金) まで
入学試験はありません。1科目でも学べます。
大学卒業資格が取得できます。自宅でも学べます。
出願書は無料でお送りします。気軽にお電話ください。
放送大学 滋賀学習センター Tel. 077-545-0362
〒520-2123 大津市瀬田大江町横谷1-5 龍谷大学瀬田キャンパス内

弁護士に気軽に相談できます 相談料 1時間
5,000円(税込)
多重債務は無料

相談受付ダイヤル **0749-68-1530**

弁護士法人 **おうみ法律事務所**
HP <http://www.ohmi.lawyers-office.jp>
〒526-0031 長浜市八幡東町225
弁護士 竹内 寛
弁護士 中村明宏
弁護士 小野澤司
(任意弁護士会所属)

総合住宅リフォーム
住まいのことなら何でもおまかせ!!

屋根・外装 塗装 月々 **5,000円**～(ローン有)

(株)三共 [本社]彦根市和田町41-11
[支店]近江八幡市十王町339-6-102
☎ **0120-272-852** 株式会社三共は、京都サンガF.C.のオフィシャルスポンサーです

無料 結婚相談会 お気軽にお越し下さい

結婚をお考えの方、婚活でお悩みの方、この機会に是非お越し下さい。ご家族・親御様だけのご相談もお待ちしております。
※お一組様1時間程度です。※直接会場までお越し下さい。※予約不要

2/15 ひこね市文化プラザ 第1研修室 10～17時
2/22 米原市近江公民館 研修室2-2 10～17時

結婚相談 **mariesage**
株式会社マリエージュ
〒521-1125彦根市稲枝町19-1
0749-43-4225
<http://mariesage.com/>

ホタルンが
大きくなったよ!
よろしくね♪



米原市シンボルキャラクター

ホタルン家族を一緒に応援しよう!
シンボルキャラクターサポーターくらぶ会員募集!

ホタルン家族の魅力を友達に伝えたり、一緒に伊吹山テレビに出演してPRのお手伝いをしてみませんか?

- 特典** 会員のみなさんには、
- ・会員番号の入った会員証
 - ・入会記念品(ストラップ)
 - ・会員専用名刺10枚
- をプレゼント!



申込方法



- ・米原市に在住、勤務、通学する方
 - ・以前米原市に住んでいたなどゆかりのある方は、指定の応募用紙に必要な事項を記入し、持参、郵送、FAXで下記へ。
- (応募用紙は政策調整課または市公式ウェブサイトからもダウンロードできます。)

アクターも募集しています!

- アクターとしてイベントに参加できる方を募集しています。
- 18歳以上のサポーターくらぶ会員で、身長160cm以下の方は、下記へ別途お申し込みください。



問 市 政策調整課(米原庁舎) 〒521-8501米原市下多良三丁目3番地
☎52-6626 ☎52-5195 URL <http://www.city.maibara.lg.jp/>

編集・発行/米原市役所/広報秘書課
〒521-8501 滋賀県米原市下多良三丁目3番地
☎049(049)6626/☎049(049)5195
Eメール koho@city.maibara.lg.jp
ウェブサイト <http://www.city.maibara.lg.jp/>