



発達に個性のある子どもを支える 子育てのヒ・ソ・ト

発達に個性があり、「困り感」^(注)を抱えている子どもがいます。その中には、学習障がい(LD)、注意欠陥多動性障がい(ADHD)、広汎性発達障がいなど、医療機関で発達障がいの診断を受けている子どももいます。発達障がいのある子どもは一生懸命頑張っているのにうまくできないことがあったり、ちゃんとしているつもりが叱られてしまったりして自信を無くしていることがあります。

取り組みやすくなるようにちょっとした工夫をしてあげると、子どもは自信を持ってその子本来の良い力を発揮することができます。

(注)嫌な思いや苦しい思いをしながらも、自分でうまく解決できずどうしてよいかわからないときに、本人が抱く感覚

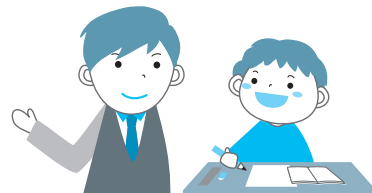
広汎性発達障がいのある子の中には

自分が次に何をすればいいかわからなくて不安な子がいます。あらかじめすることを教えてあげると、行動の見通しを子どもが確認できて安心します。



どのタイプの子も共通して

言葉での説明に加えて字やイラストで表して、目で見える説明も補足してあげることがおすすめです。



こんな風に
接してみましょう

学習障がい(LD)のある子の中には

本や教科書の読むところを目で追っていく子がいます。読むところを指でたどると、どこを読むかわかりやすくなります。



注意欠陥多動性障がい(ADHD)のある子の中には

同時にいくつものことを言われると困る子がいます。することを具体的に一つずつ伝えてあげると、取り組みやすくなります。



関わり方に迷ったら...

「こころの教育相談」へ



発達障がいに気づき、子どもの個性を理解し、得意なことを伸ばして苦手なことをサポートしてあげることが大切です。

関わり方に迷ったら、身近な学校や「こころの教育相談」にお気軽にご相談ください。

- 対象 市内在住の小・中学生の保護者と児童・生徒
- 申込 学校経由でお申し込みください。

お問い合わせ こども元氣局
子ども家庭サポートセンター(山梨庁舎)
☎55-8112 ☎55-4040



未就園児家庭を対象にした「地域子育て支援センター」では、さまざまな子育て支援活動を展開しています。子どもたちのすやかな成長と、楽しい育児を応援していますので、みなさん、ぜひ遊びにきてくださいわ!



地域子育て支援センターだより

子育て支援センター はなばたけ

いぶき認定こども園内 〒521-0314 米原市春照1950
☎ 58-2001 ☎ 58-2001
はなばたけ開設時間
月～金 8:30～12:00 13:00～14:30



●お散歩プチ (親子活動)

公民館や公園で遊ぼう!.....

★戸外で遊んだり、室内で遊んだり、ゆったり過ごせる活動です。

実施日	会場	時間
7月14日(木)	上野老人憩いの家	10時30分～ 11時30分
7月21日(木)	弥高集会所	
7月28日(木)	高番コミュニティーセンター	

●7月のプチランド (親子活動)

★親子ふれあい遊びや、紙芝居の読み聞かせもあります!

七夕飾りを作ろう!.....

実施日	会場	時間
7月 5日(火)	いぶき認定こども園	10時～11時30分

水遊びをしよう!.....

実施日	会場	時間
7月12日(火)	いぶき認定こども園	10時～11時30分
7月19日(火)		

7月のお誕生会 (7月生まれのお友だち遊びに来てね!)

実施日	会場	時間
7月26日(火)	いぶき認定こども園	10時～11時30分

●はなっころんど

★気軽に遊べるお部屋を開放しています。園庭の遊具や砂場でも遊べます。

園庭・保育室開放 午前の部(月・水・金曜日) 8時30分～12時
午後の部(月～金曜日) 13時～14時30分

年齢別開放 同年齢のお子さんが集まって交流できる日です。

実施日	対象児童	時間
7月 8日(金)	0歳児	8時30分～12時
7月15日(金)	1歳児	
7月22日(金)	2歳児	

一人で悩まず、まず誰かに話してみよう。

子育て支援センターでは子育て相談を行っています

誰かに自分の気持ちを聞いてもらうことは勇気があることかもしれないですね。私たち担当者は、みなさんとお話ししながら一緒に考えていけたらと思っています。どんな小さなことでもご相談ください。秘密は厳守します。まず、話せる人に話してみてください。

センター名	来所・電話相談
あゆっこ	毎週月～金曜日 9時30分～14時30分 ☎52-1114 (専用電話)
寺子屋	毎週月～金曜日 9時～14時 ☎55-3767 (専用電話)
はなばたけ	毎週月～金曜日 8時30分～14時30分 ☎58-2001 (こども園兼用)

※来所相談の内容に応じて、相談日の予約が可能です。

子育て支援センター 寺子屋

長岡保育園内 〒521-0242 米原市長岡1167-4
☎ 55-3767 ☎ 55-8222
寺子屋開設時間 月～金 9:00～14:00



●7月の寺子屋ひろば (親子活動)

公園やおもちゃで遊ぼう!.....

実施日	会場	時間
7月 7日(木)	子育て支援センター寺子屋	10時～ 11時30分
7月14日(木)	山室公民館	
7月28日(木)	清滝集会所	

※ 水筒・必要に応じて着替えを持ってきてね。

●めくめくひろば

★寺子屋ルームや園庭に遊びにきていただけます。

園庭・寺子屋ルーム開放 月～金曜日9～14時

●ママカフェ曜日

★同年齢のお子さんやおうちの方が集まって交流できる日です。

実施日	対象児童	時間
7月 6日(水)	0歳児	10時～ 11時30分
7月13日(水)	1歳児	
7月20日(水)	2歳児以上	

13日は「おかあさんげんきプロジェクト」代表宮川美智子さんが来所予定です。

子育て支援センター あゆっこ

米原中保育園内 〒521-0016 米原市下多良146-1
☎ 52-1114 ☎ 52-5131
あゆっこ開設時間 月～金 9:30～14:30



●7月のめばえ (親子活動)

風船遊びやお絵かきをしよう!.....

～おうちの人やお友だちといっしょに風船遊びをしたり絵を描いたりして遊ぼう!～

実施日	会場	時間
7月 5日(火)	下丹生集会所	10時～ 11時30分
7月 7日(木)	宇賀野会館	
7月12日(火)	下多良公民館	
7月14日(木)	岩脇会館	
7月19日(火)	西番場公民館	
7月21日(木)	顔戸会館	
7月26日(火)	能登瀬会館	
7月28日(木)	磯公民館	

●あゆっこタイム

★気軽に遊べるお部屋を開放しています。園庭の遊具や砂場でも遊べます。

園庭・あゆっこルーム開放 午前の部(月・水・金曜日) 9時30分～11時
午後の部(金曜日) 13時～14時30分

※月曜日と水曜日の午後は予約制です。

●のびのびタイム

★同年齢のお子さんが集まって交流できる時間です。

時間 13時30分～14時30分

火曜日・・・2歳児未満の子 木曜日・・・2歳児以上の子