

米原市

国民健康保険事業の概要について

(医療費等の推移について)

【概要】

1 国保被保険者数について

(1) 現状

- ・ 令和4年度は、対前年度比で被保険者数は約4.8% (345人) の減少となり、例年に比べ、後期高齢者医療制度への移行、社保加入等による国保喪失件数が増加し、急速に被保険者数の減少が進んだ。
- ・ 被保険者の高齢化が年々進んでおり、被保険者の半数以上が前期高齢者 (65歳以上) となっている。特に70~74歳の被保険者数が多いが、令和4年からの団塊世代の後期高齢者医療制度への移行に伴い、若干、国保における高齢化率が低下した。

(2) 今後の見込み

- ・ 令和4年度から令和6年度にかけての団塊世代の75歳到達、社会保険の適用拡大の影響により国保加入者の減少が急速に進む見込み。

2 医療費 (費用額) について

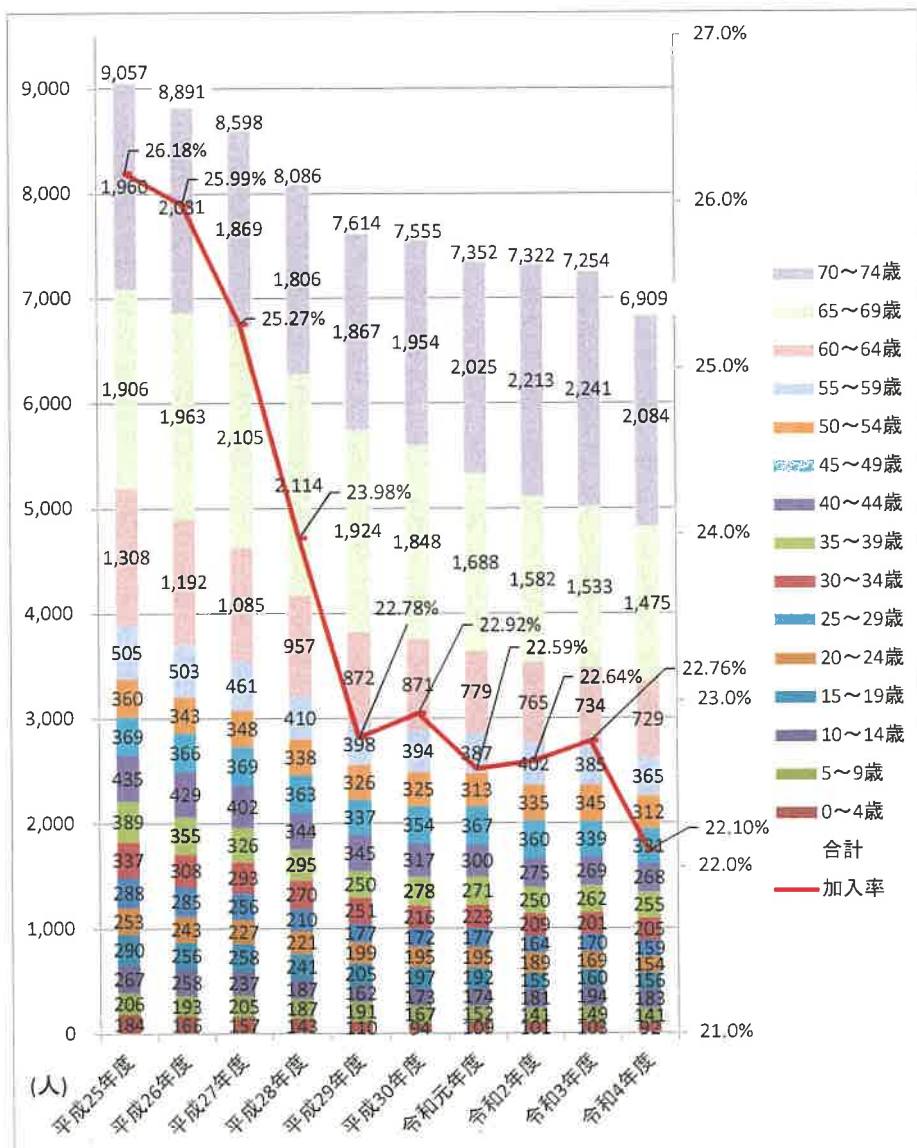
- ・ 令和4年度は団塊世代の後期高齢者医療制度への移行等による被保険者数の減少等により、総額は約1億円減少し、約28.4億円となったが、一人当たり医療費は令和3年度に引き続き約40万円と高い水準で推移している。
- ・ 65-74までの方の保健給付費が全体の約7割を占める状況となっている。

1-1 被保険者数の年齢階層別推移

(単位：人)

	平成25年度	平成26年度	平成27年度	平成28年度	平成29年度	平成30年度	令和元年度	令和2年度	令和3年度	令和4年度	R4-R3
0～4歳	184	166	157	143	110	94	109	101	103	92	-11
5～9歳	206	193	205	187	191	167	152	141	149	141	-8
10～14歳	267	258	237	187	162	173	174	181	194	183	-11
15～19歳	290	256	258	241	205	197	192	155	160	156	-4
20～24歳	253	243	227	221	199	195	195	189	169	154	-15
25～29歳	288	285	256	210	177	172	177	164	170	159	-11
30～34歳	337	308	293	270	251	216	223	209	201	205	4
35～39歳	389	355	326	295	250	278	271	250	262	255	-7
40～44歳	435	429	402	344	345	317	300	275	269	268	-1
45～49歳	369	366	369	363	337	354	367	360	339	331	-8
50～54歳	360	343	348	338	326	325	313	335	345	312	-33
55～59歳	505	503	461	410	398	394	387	402	385	365	-20
60～64歳	1,308	1,192	1,085	957	872	871	779	765	734	729	-5
65～69歳	1,906	1,963	2,105	2,114	1,924	1,848	1,688	1,582	1,533	1,475	-58
70～74歳	1,960	2,031	1,869	1,806	1,867	1,954	2,025	2,213	2,241	2,084	-157
合計	9,057	8,891	8,598	8,086	7,614	7,555	7,352	7,322	7,254	6,909	-345
対前年度比		-1.83%	-3.30%	-5.95%	-5.84%	-0.77%	-2.69%	-0.41%	-0.93%	-4.76%	
加入率	26.18%	25.99%	25.27%	23.98%	22.78%	22.92%	22.59%	22.64%	22.76%	22.10%	
74歳まで人口	34,598	34,215	34,028	33,722	33,425	32,958	32,545	32,346	31,877	31,266	-467

※各年度3月末現在

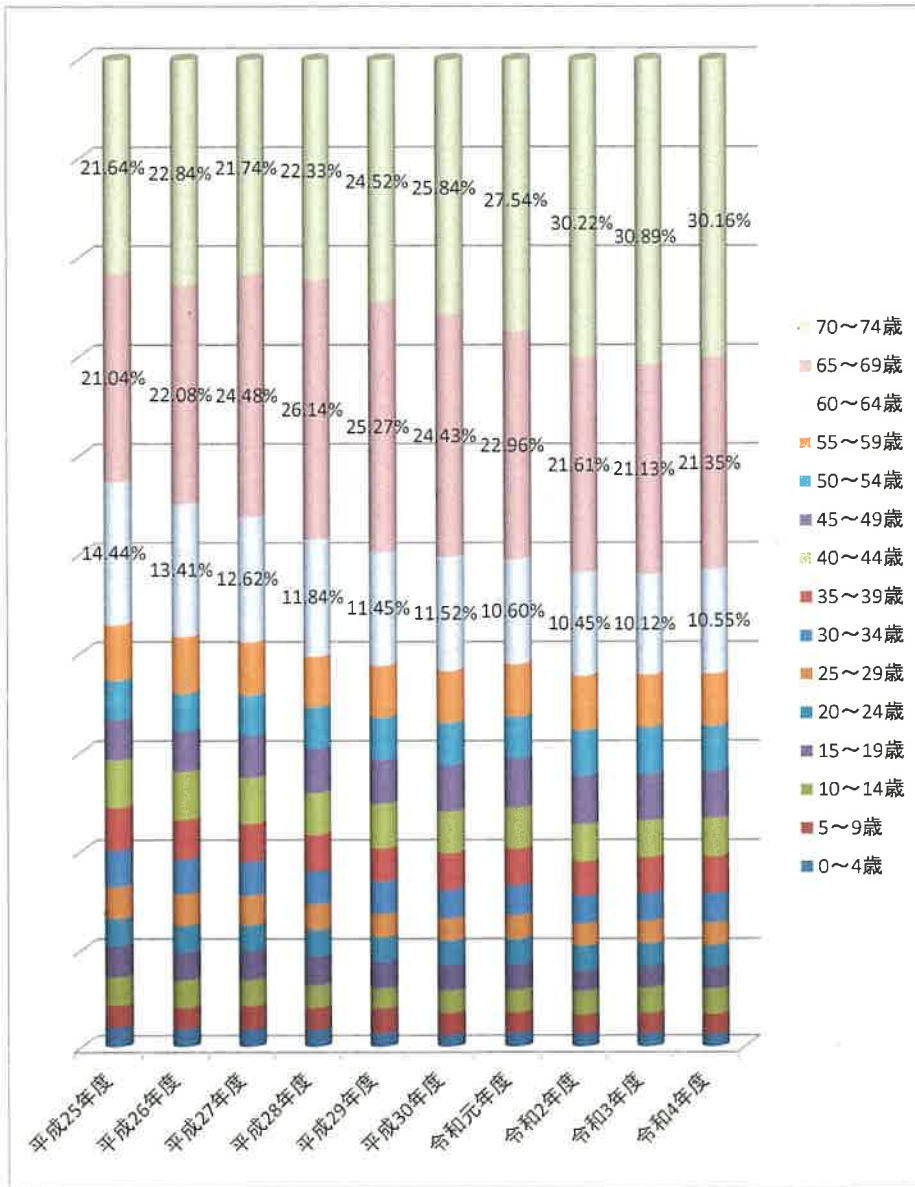


出典：国保連合会(医療費統計・分析システム)

1-2 被保険者数の年齢構成推移

	平成25年度	平成26年度	平成27年度	平成28年度	平成29年度	平成30年度	令和元年度	令和2年度	令和3年度	令和4年度	R4-R3	
0～4歳	2.03%	1.87%	1.83%	1.77%	1.44%	1.27%	1.48%	1.38%	1.42%	1.33%	-0.09%	※
5～9歳	2.27%	2.17%	2.38%	2.31%	2.51%	2.23%	2.07%	1.93%	2.05%	2.04%	-0.01%	※
10～14歳	2.95%	2.90%	2.76%	2.31%	2.13%	2.34%	2.37%	2.47%	2.67%	2.65%	-0.03%	※
15～19歳	3.20%	2.88%	3.00%	2.98%	2.69%	2.60%	2.61%	2.12%	2.21%	2.26%	0.05%	
20～24歳	2.79%	2.73%	2.64%	2.73%	2.61%	2.58%	2.65%	2.58%	2.33%	2.23%	-0.10%	※
25～29歳	3.18%	3.21%	2.98%	2.60%	2.32%	2.27%	2.41%	2.24%	2.34%	2.30%	-0.04%	※
30～34歳	3.72%	3.46%	3.41%	3.34%	3.30%	2.86%	3.03%	2.85%	2.77%	2.97%	0.20%	
35～39歳	4.30%	3.99%	3.79%	3.65%	3.28%	3.68%	3.69%	3.41%	3.61%	3.69%	0.08%	
40～44歳	4.80%	4.83%	4.68%	4.25%	4.53%	4.19%	4.08%	3.76%	3.71%	3.88%	0.17%	
45～49歳	4.07%	4.12%	4.29%	4.49%	4.43%	4.68%	4.99%	4.92%	4.67%	4.79%	0.12%	
50～54歳	3.97%	3.86%	4.05%	4.18%	4.28%	4.30%	4.26%	4.58%	4.76%	4.52%	-0.24%	※
55～59歳	5.58%	5.66%	5.36%	5.07%	5.23%	5.21%	5.26%	5.49%	5.31%	5.28%	-0.02%	※
60～64歳	14.44%	13.41%	12.62%	11.84%	11.45%	11.52%	10.60%	10.45%	10.12%	10.55%	0.43%	
65～69歳	21.04%	22.08%	24.48%	26.14%	25.27%	24.43%	22.96%	21.61%	21.13%	21.35%	0.22%	
70～74歳	21.64%	22.84%	21.74%	22.33%	24.52%	25.84%	27.54%	30.22%	30.89%	30.16%	-0.73%	※
合計	100.00%	100.00%	100.00%	100.00%	100.00%	100.00%	100.00%	100.00%	100.00%	100.00%		
65歳以上	42.69%	44.92%	46.22%	48.48%	49.79%	50.27%	50.50%	51.83%	52.03%	51.51%	0.23%	

※各年度3月末現在



【出典】 国保連合会（医療費統計・分析システム）

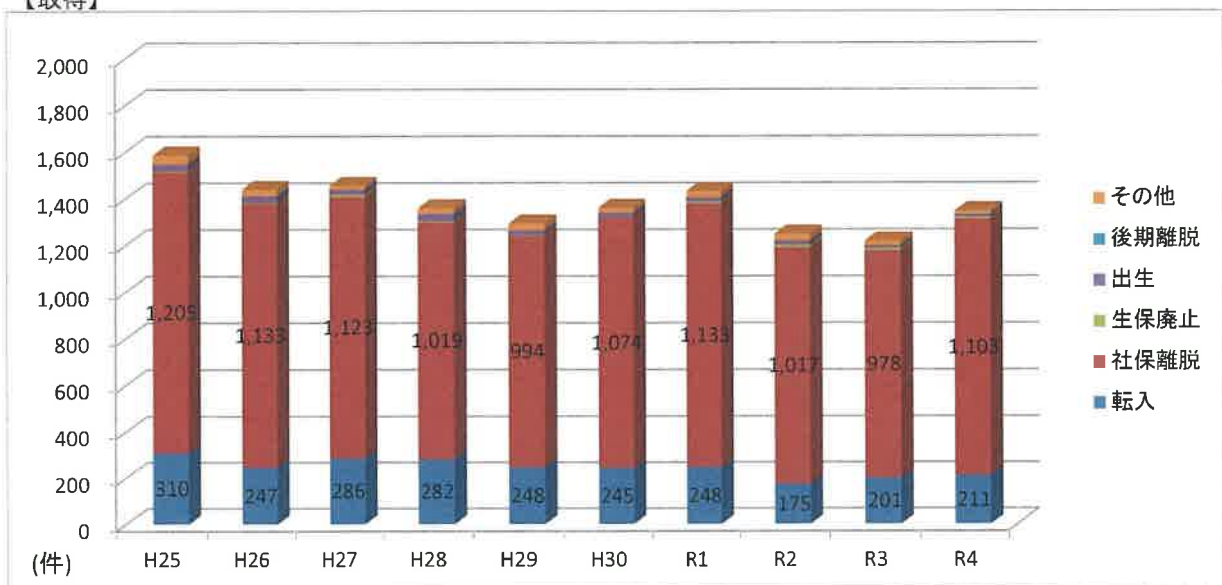
2 得喪異動事由別の推移

	転入	社保離脱	生保廃止	出生	後期離脱	その他	合計
H25	310	1,205	5	30	0	38	1,588
H26	247	1,133	3	31	0	27	1,441
H27	286	1,123	11	22	0	15	1,457
H28	282	1,019	5	31	1	23	1,361
H29	248	994	3	20	1	29	1,295
H30	245	1,074	1	21	0	21	1,362
R1	248	1,133	7	19	0	26	1,433
R2	175	1,017	11	18	0	28	1,249
R3	201	978	10	11	0	20	1,220
R4	211	1,103	8	12	1	13	1,348

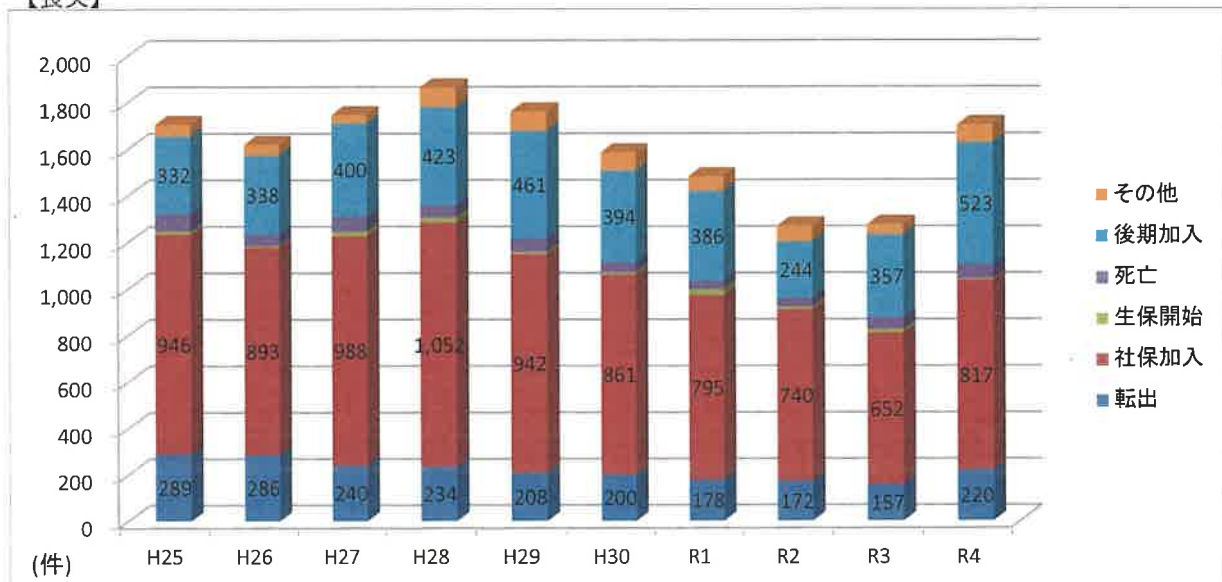
	転出	社保加入	生保開始	死亡	後期加入	その他	合計
H25	289	946	14	77	332	50	1,708
H26	286	893	7	51	338	47	1,622
H27	240	988	20	65	400	36	1,749
H28	234	1,052	23	51	423	84	1,867
H29	208	942	10	59	461	84	1,764
H30	200	861	10	43	394	79	1,587
R1	178	795	26	36	386	63	1,484
R2	172	740	10	38	244	67	1,271
R3	157	652	16	51	357	44	1,277
R4	220	817	7	62	523	76	1,705

※各年度3月末現在

【取得】



【喪失】



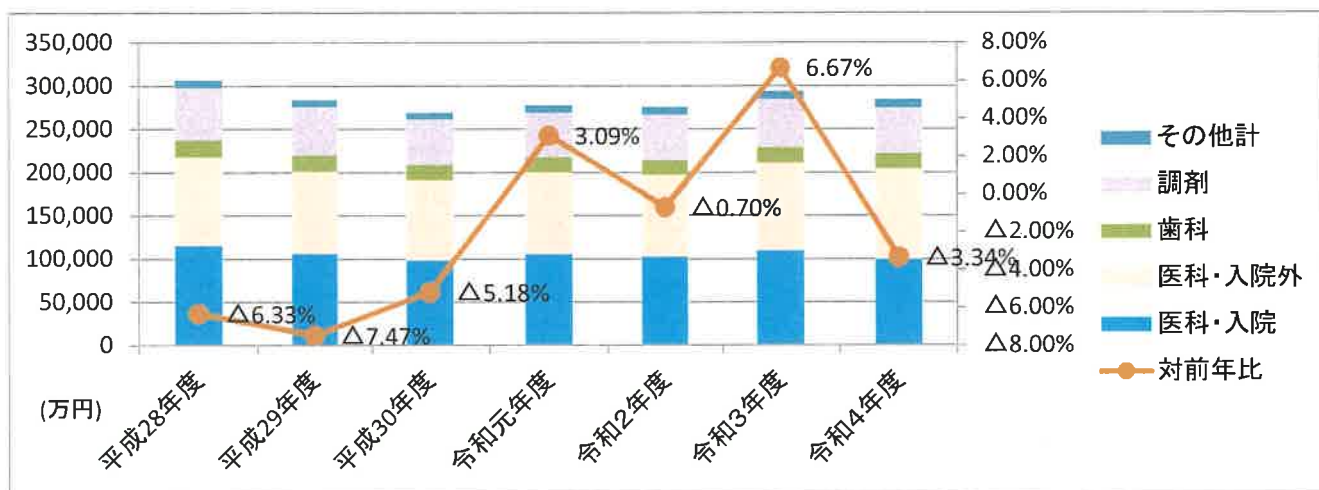
【出典】 事業年報

3-1 費用額の推移

【米原市】

(単位:円)

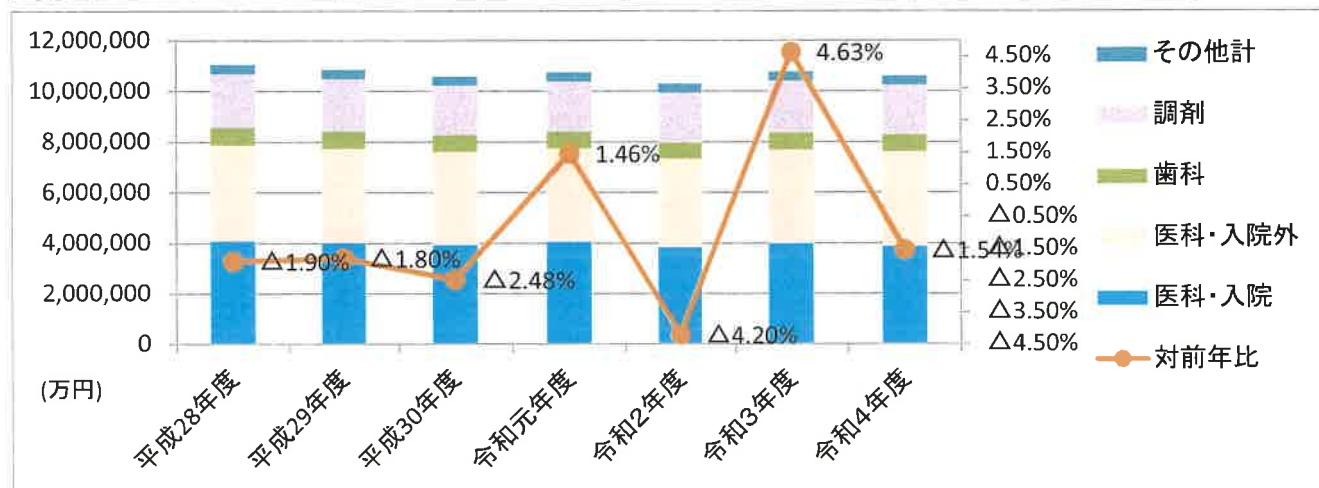
	平成28年度	平成29年度	平成30年度	令和元年度	令和2年度	令和3年度	令和4年度	
医科・入院	1,152,832,740	1,060,411,680	984,712,540	1,055,126,180	1,025,237,220	1,094,917,350	995,198,310	
医科・入院外	1,025,100,960	949,878,060	921,923,630	946,150,840	943,720,070	1,010,330,900	1,043,197,020	
医科計	2,177,933,700	2,010,289,740	1,906,636,170	2,001,277,020	1,968,957,290	2,105,248,250	2,038,395,330	
歯科	199,423,880	188,729,120	181,139,230	177,110,240	169,101,610	182,795,680	177,923,870	
調剤	599,277,260	555,673,920	523,575,130	508,216,660	525,159,340	553,469,260	525,075,690	
食事療養費	50,033,406	46,542,685	42,119,317	44,935,799	44,426,897	41,051,127	38,366,135	
訪問看護療養費	8,159,450	10,863,930	13,339,050	17,598,910	24,801,770	33,388,690	39,126,200	
柔道整復療養費	19,443,667	18,918,944	18,617,560	19,353,943	17,860,770	17,857,846	16,777,947	
その他療養費	12,573,081	6,745,623	5,315,052	5,296,917	4,130,701	4,375,429	4,470,595	
その他計	90,209,604	83,071,182	79,390,979	87,185,569	91,220,138	96,673,092	98,740,877	
総合計	3,066,844,444	2,837,763,962	2,690,741,509	2,773,789,489	2,754,438,378	2,938,186,282	2,840,135,767	
対前年比		△6.33%	△7.47%	△5.18%	3.09%	△0.70%	6.67%	△3.34%



【滋賀県】

(単位:円)

	平成28年度	平成29年度	平成30年度	令和元年度	令和2年度	令和3年度	令和4年度	
医科・入院	40,833,396,870	40,213,413,200	39,383,501,450	40,561,350,020	38,320,078,920	39,892,027,130	38,754,391,130	
医科・入院外	37,756,674,510	37,037,957,340	36,639,802,250	36,792,579,100	34,948,323,670	36,944,356,520	37,322,519,400	
医科計	78,590,071,380	77,251,370,540	76,023,303,700	77,353,929,120	73,268,402,590	76,836,383,650	76,076,910,530	
歯科	7,094,985,920	6,871,701,520	6,677,559,980	6,647,252,320	6,354,435,300	6,634,803,660	6,659,071,960	
調剤	21,188,760,460	20,776,285,540	19,521,699,860	19,738,479,800	19,657,768,230	20,420,445,460	19,519,384,950	
食事療養費	1,842,372,641	1,786,570,940	1,723,189,840	1,728,436,326	1,655,792,674	1,638,997,688	1,550,159,903	
訪問看護療養費	675,266,500	743,773,500	835,347,265	912,157,480	1,027,601,899	1,154,067,141	1,266,412,715	
柔道整復療養費	808,245,772	769,239,029	731,005,049	839,387,023	769,846,775	776,362,065	755,424,275	
その他療養費	366,380,348	373,939,951	371,954,410	213,228,757	185,257,349	227,456,990	197,611,195	
その他計	3,692,265,261	3,673,523,420	3,661,496,564	3,693,209,586	3,638,498,697	3,796,883,884	3,769,608,088	
総合計	110,566,083,021	108,572,881,020	105,884,060,104	107,432,870,826	102,919,104,817	107,688,516,654	106,024,975,528	
対前年比		△1.90%	△1.80%	△2.48%	1.46%	△4.20%	4.63%	△1.54%



【出典】国保連合会(医療費統計・分析システム)

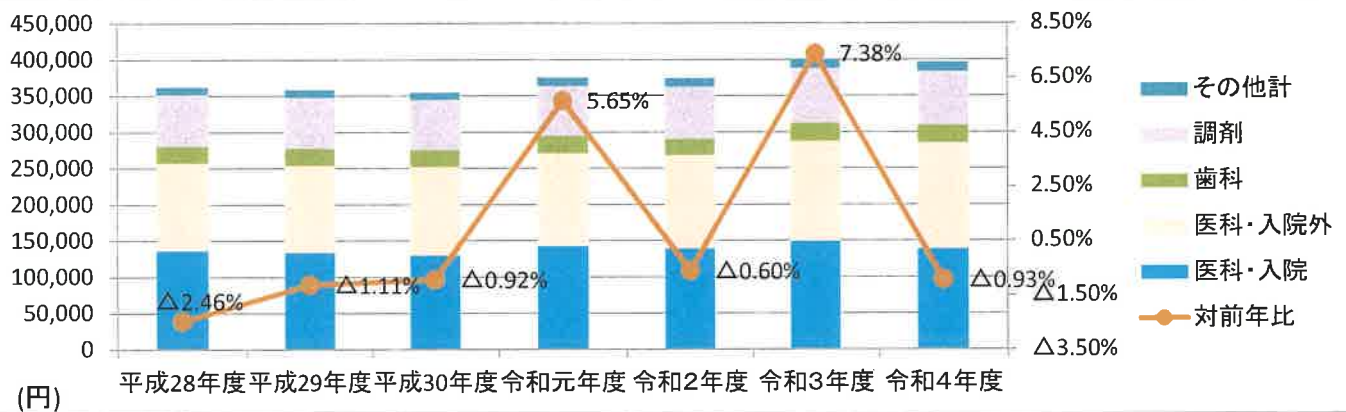
3-2 一人当たり費用額の推移

参考資料

【米原市】

(単位:円)

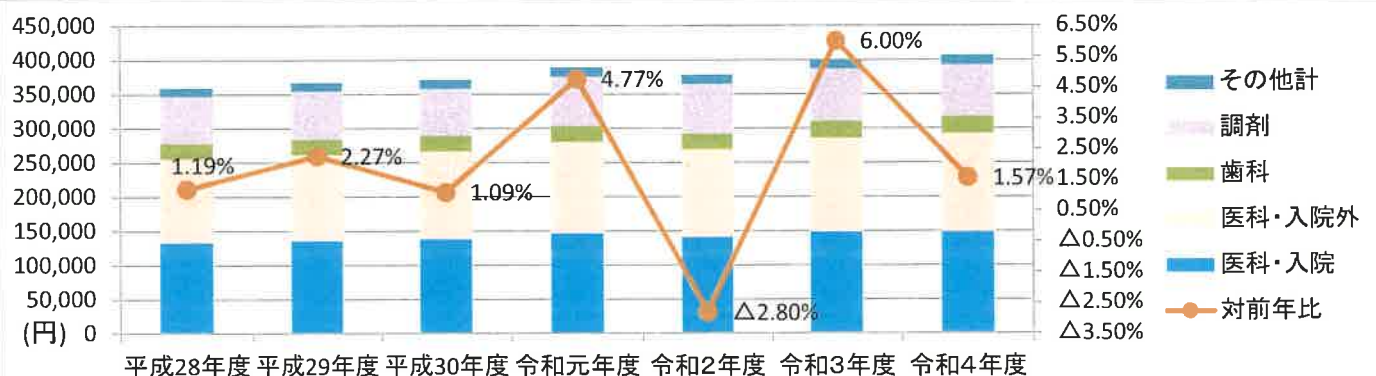
	平成28年度	平成29年度	平成30年度	令和元年度	令和2年度	令和3年度	令和4年度	R4-R3	R4/R3
医科・入院	136,243	133,928	129,969	142,732	139,373	149,249	139,018	-10,231	93.1%
医科・入院外	121,148	119,968	121,682	127,991	128,291	137,719	145,723	8,004	105.8%
医科計	257,391	253,897	251,651	270,723	267,664	286,968	284,742	-2,227	99.2%
歯科	23,568	23,836	23,908	23,959	22,988	24,917	24,854	-63	99.7%
調剤	70,823	70,181	69,105	68,749	71,391	75,444	73,347	-2,097	97.2%
食事療養費	5,913	5,878	5,559	6,079	6,039	5,596	5,359	-236	95.8%
訪問看護療養費	964	1,372	1,761	2,381	3,372	4,551	5,466	914	120.1%
柔道整復	2,298	2,389	2,457	2,402	2,106	2,097	2,000	-97	95.4%
あんま・マッサージ				210	247	189	168	-21	88.8%
はり・きゅう				6	75	148	176	28	118.7%
その他療養費	1,486	852	702	717	562	596	624	28	104.7%
その他計	10,661	10,492	10,436	11,743	12,350	13,112	13,793	681	105.2%
総合計	362,443	358,405	355,101	375,174	372,906	400,441	396,736		
対前年比	△2.46%	△1.11%	△0.92%	5.65%	△0.60%	7.38%	△0.93%		



【滋賀県】

(単位:円)

	平成28年度	平成29年度	平成30年度	令和元年度	令和2年度	令和3年度	令和4年度	R4-R3	R4/R3
医科・入院	132,602	136,003	138,067	146,834	140,744	148,432	148,762	330	100.2%
医科・入院外	122,610	125,263	128,449	133,191	128,360	137,464	143,265	5,801	104.2%
医科計	255,212	261,266	266,516	280,026	269,104	285,896	292,027	6,131	102.1%
歯科	23,040	23,240	23,410	24,063	23,339	24,687	25,561	874	103.5%
調剤	68,808	70,266	68,438	71,454	72,200	75,981	74,927	-1,055	98.6%
食事療養費	5,983	6,042	6,041	6,257	6,081	6,098	5,950	-148	97.6%
訪問看護療養費	2,193	2,515	2,928	3,302	3,774	4,294	4,861	567	113.2%
柔道整復	2,625	2,602	2,563	2,532	2,306	2,361	2,351	-10	99.6%
あんま・マッサージ				236	237	248	266	18	107.3%
はり・きゅう				272	284	279	282	3	101.0%
その他療養費	1,190	1,265	1,304	772	680	846	759	-88	89.6%
その他計	11,990	12,424	12,836	13,370	13,364	14,128	14,470	342	102.4%
総合計	359,051	367,196	371,199	388,913	378,006	400,692	406,985	6,293	101.6%
対前年比	1.19%	2.27%	1.09%	4.77%	△2.80%	6.00%	1.57%		

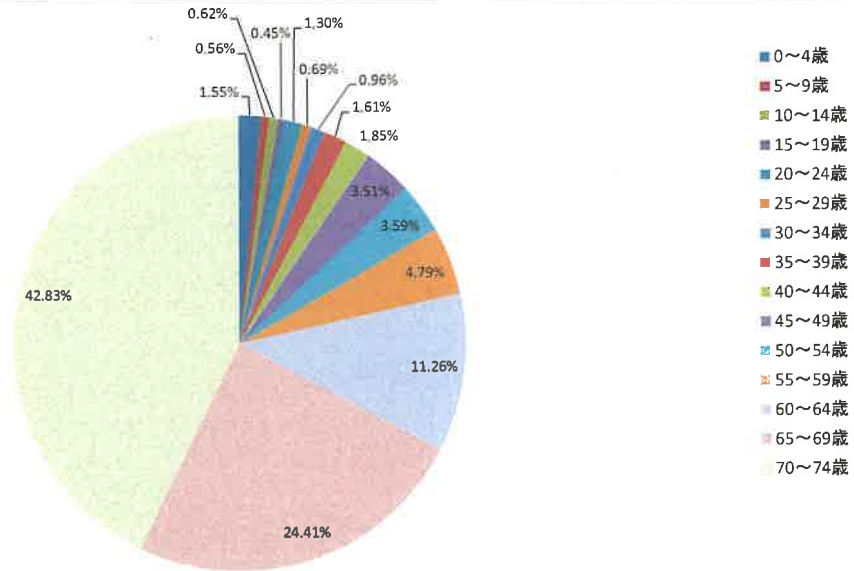


3-3 年齢階層毎の保険給付費の構成

【保険給付費】

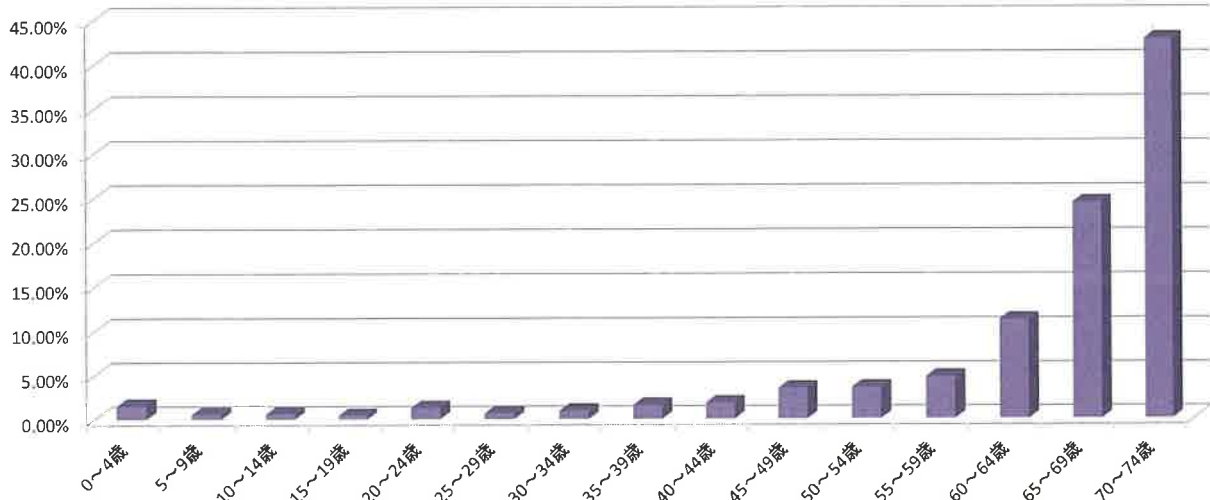
	0～4歳	5～9歳	10～14歳	15～19歳	20～24歳	25～29歳	30～34歳	35～39歳	40～44歳	45～49歳	50～54歳	55～59歳	60～64歳	65～69歳	70～74歳	65歳以上
R元年度	1.44%	0.55%	0.69%	0.52%	0.93%	0.44%	1.16%	1.77%	2.18%	4.02%	3.40%	5.58%	12.67%	24.47%	40.20%	64.67%
R2年度	1.92%	0.48%	0.65%	0.71%	1.17%	0.55%	1.18%	1.88%	2.37%	3.38%	2.79%	5.71%	12.02%	23.95%	41.23%	65.18%
R3年度	2.16%	0.43%	0.70%	0.47%	1.22%	0.54%	1.11%	1.46%	1.78%	3.13%	3.13%	5.19%	11.15%	21.44%	46.09%	67.53%
R4年度	1.55%	0.56%	0.62%	0.45%	1.30%	0.69%	0.96%	1.61%	1.85%	3.51%	3.59%	4.79%	11.26%	24.41%	42.83%	67.24%
増減(R3-R2)	0.242%	-0.050%	0.045%	-0.237%	0.049%	-0.011%	-0.070%	-0.421%	-0.586%	-0.249%	0.332%	-0.518%	-0.873%	-2.513%	4.86%	2.35%
増減(R3-R元)	0.727%	-0.116%	0.012%	-0.042%	0.292%	0.102%	-0.049%	-0.313%	-0.397%	-0.888%	-0.273%	-0.391%	-1.521%	-3.035%	5.89%	2.86%

R4年度



65歳以上が約7割を占める状況

R4年度

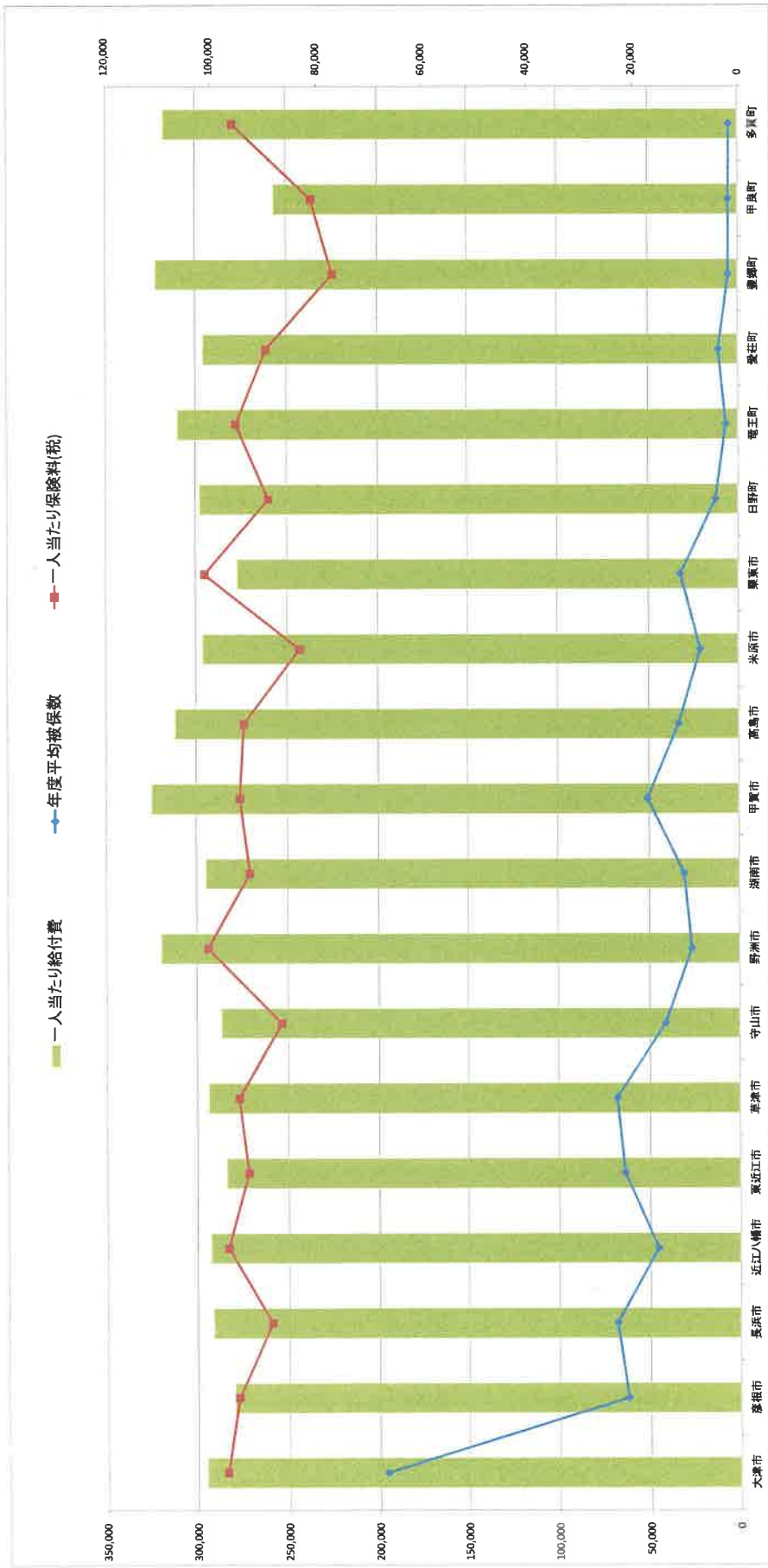


【出典】国保連合会（医療費統計・分析システム）

4 一人当たり給付費と一人当たり保険料(税)の比較

保険者名	大津市	彦根市	長浜市	近江八幡市	草津市	守山市	野洲市	湖南市	甲賀市	高島市	米原市	栗東市	白野町	竜王町	愛荘町	三潮町	甲良町	多賀町
年度平均被保険者数(人)	67,015	21,234	23,336	15,573	21,837	23,311	14,138	9,148	17,402	11,477	7,340	11,080	4,315	2,320	3,753	1,788	1,755	1,604
一人当たり保険料(税) (円)	97,241	95,086	86,841	96,983	93,184	94,960	86,926	92,900	94,653	93,877	83,391	101,186	89,180	95,203	89,558	76,998	81,051	95,856
順位	3	7	15	4	11	8	16	2	9	10	17	1	14	6	13	19	18	5
一人当たり給付費 (円)	295,186	279,575	291,263	292,487	283,648	293,557	286,303	319,572	324,619	311,483	296,059	276,991	297,532	309,739	295,548	321,901	256,718	317,395
順位	10	17	14	13	16	12	15	3	1	5	8	18	7	6	9	2	19	4

※令和3年度算定年報の数値により算出



【出典】国民健康保険算定年報(厚生労働省)