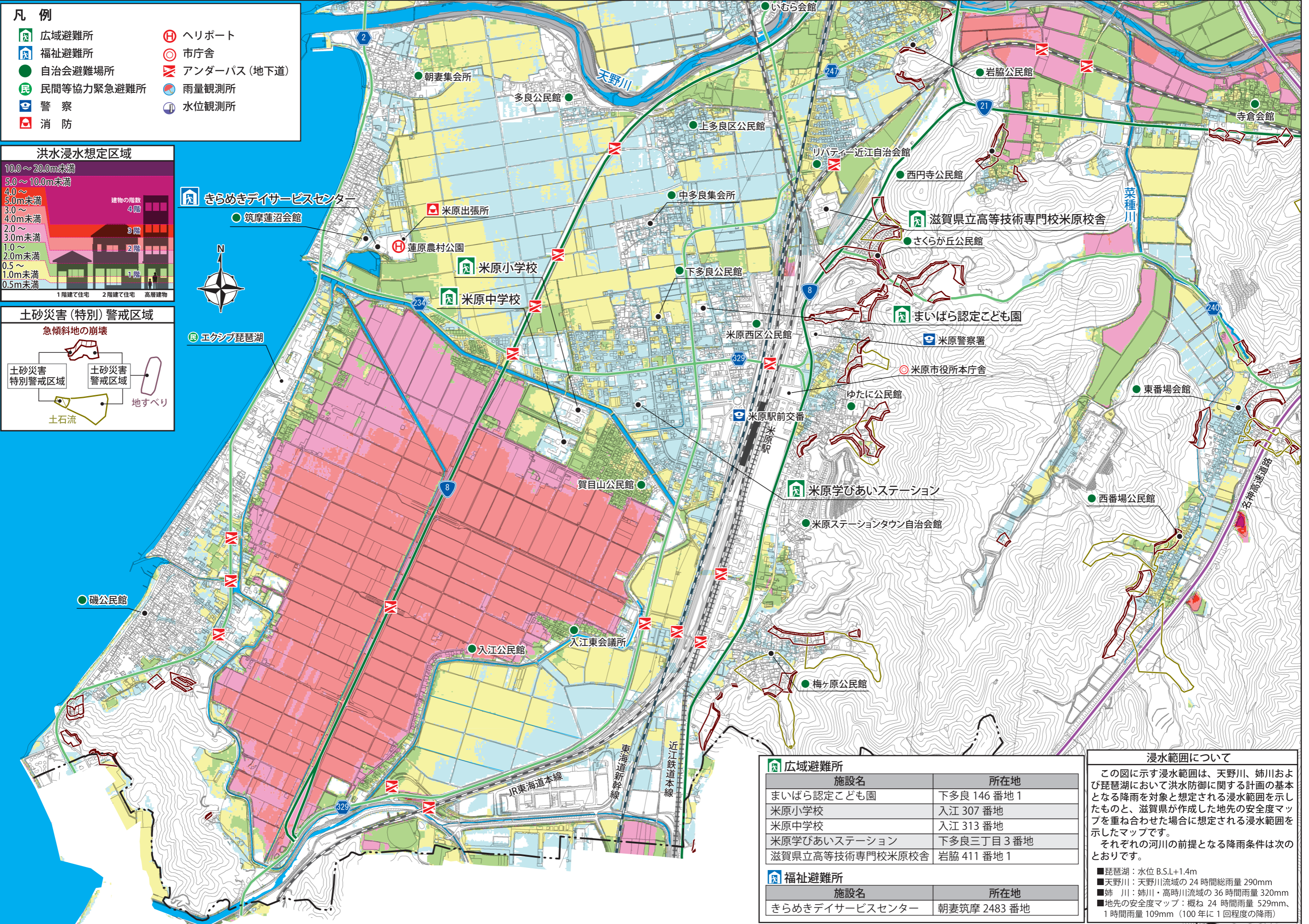
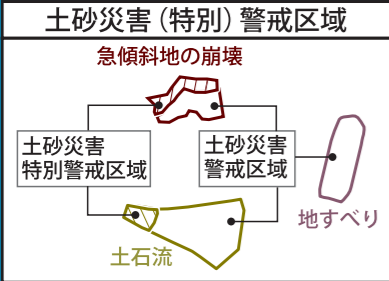
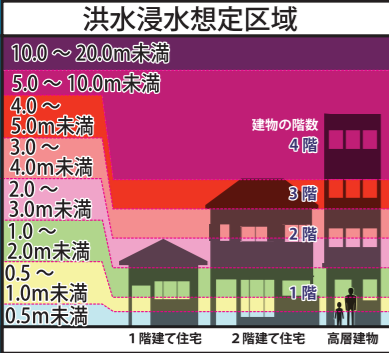


- 凡例**
- 広域避難所
 - ヘリポート
 - 福祉避難所
 - 市庁舎
 - 自治会避難場所
 - アンダーパス (地下道)
 - 民間等協力緊急避難所
 - 雨量観測所
 - 警察
 - 水位観測所
 - 消防



広域避難所	
施設名	所在地
まいばら認定こども園	下多良 146 番地 1
米原小学校	入江 307 番地
米原中学校	入江 313 番地
米原学びあいステーション	下多良三丁目 3 番地
滋賀県立高等技術専門学校米原校舎	岩脇 411 番地 1
福祉避難所	
施設名	所在地
きらめきデイサービスセンター	朝妻筑摩 2483 番地

浸水範囲について

この図に示す浸水範囲は、天野川、姉川および琵琶湖において洪水防御に関する計画の基本となる降雨を対象と想定される浸水範囲を示したものと、滋賀県が作成した地先の安全度マップを重ね合わせた場合に想定される浸水範囲を示したマップです。

それぞれの河川の前提となる降雨条件は次のとおりです。

- 琵琶湖：水位 B.S.L+1.4m
- 天野川：天野川流域の 24 時間総雨量 290mm
- 姉川：姉川・高時川流域の 36 時間雨量 320mm
- 地先の安全度マップ：概ね 24 時間雨量 529mm、1 時間雨量 109mm (100 年に 1 回程度の降雨)