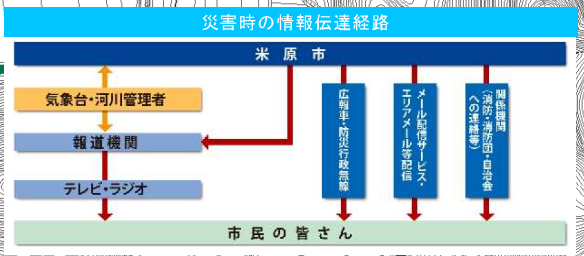
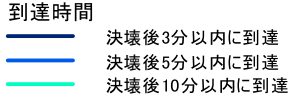
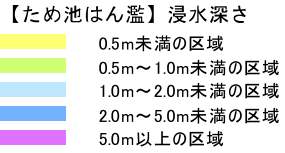


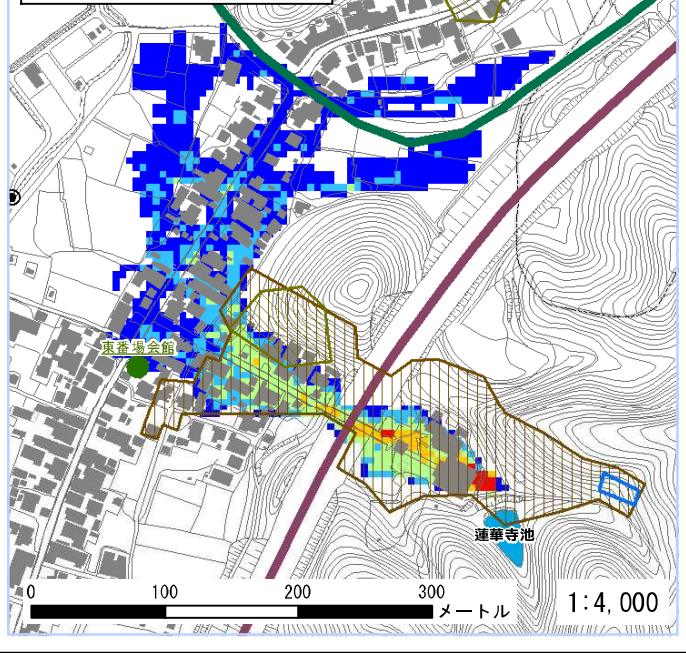
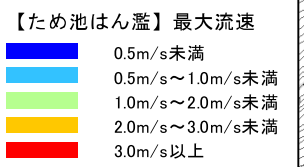
自治会名 東番場

あなたの地域の最寄りの広域避難所は「旧米原市立息郷小学校」、自治会避難場所は「東番場会館」です。

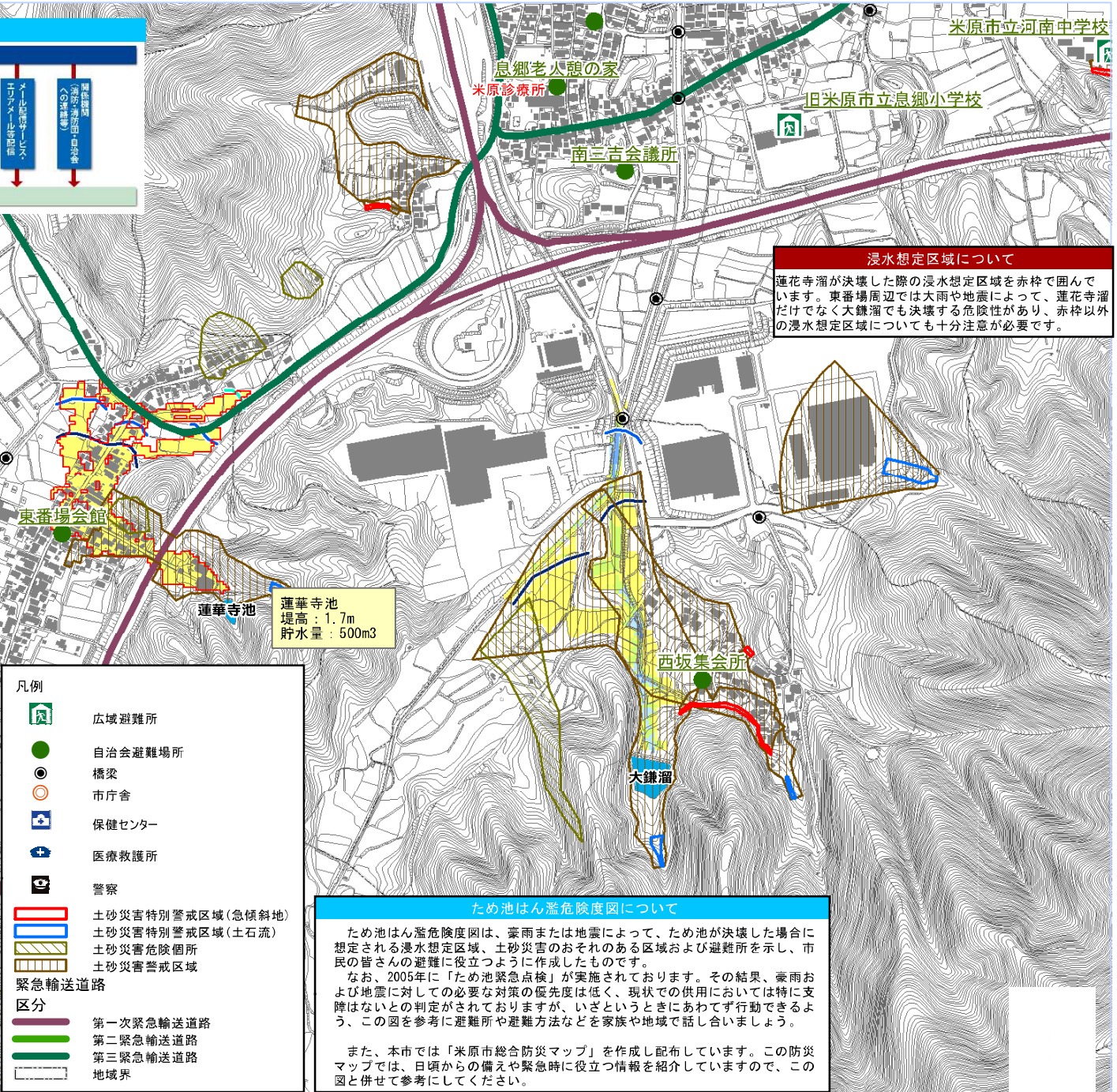
蓮華寺溜



【最大流速図】



- 凡例
- 広域避難所
 - 自治会避難場所
 - 橋梁
 - 市庁舎
 - 保健センター
 - 医療救護所
 - 警察
 - 土砂災害特別警戒区域(急傾斜地)
 - 土砂災害特別警戒区域(土石流)
 - 土砂災害危険箇所
 - 土砂災害警戒区域
- 緊急輸送道路
- 区分
- 第一緊急輸送道路
 - 第二緊急輸送道路
 - 第三緊急輸送道路
 - 地域界



浸水想定区域について

蓮花寺溜が決壊した際の浸水想定区域を赤枠で囲んでいます。東番場周辺では大雨や地震によって、蓮花寺溜だけでなく大鎌溜でも決壊する危険性があり、赤枠以外の浸水想定区域についても十分注意が必要です。

ため池はん濫危険度図について

ため池はん濫危険度図は、豪雨または地震によって、ため池が決壊した場合に想定される浸水想定区域、土砂災害のおそれのある区域および避難所を示し、市民の皆さんの避難に役立つように作成したものです。

なお、2005年に「ため池緊急点検」が実施されております。その結果、豪雨および地震に対しての必要な対策の優先度は低く、現状での供用においては特に支障はないとの判定がされておりますが、いざというときにあわてず行動できるよう、この図を参考に避難所や避難方法などを家族や地域で話し合ひましょう。

また、本市では「米原市総合防災マップ」を作成し配布しています。この防災マップでは、日頃からの備えや緊急時に役立つ情報を紹介していますので、この図と併せて参考にしてください。