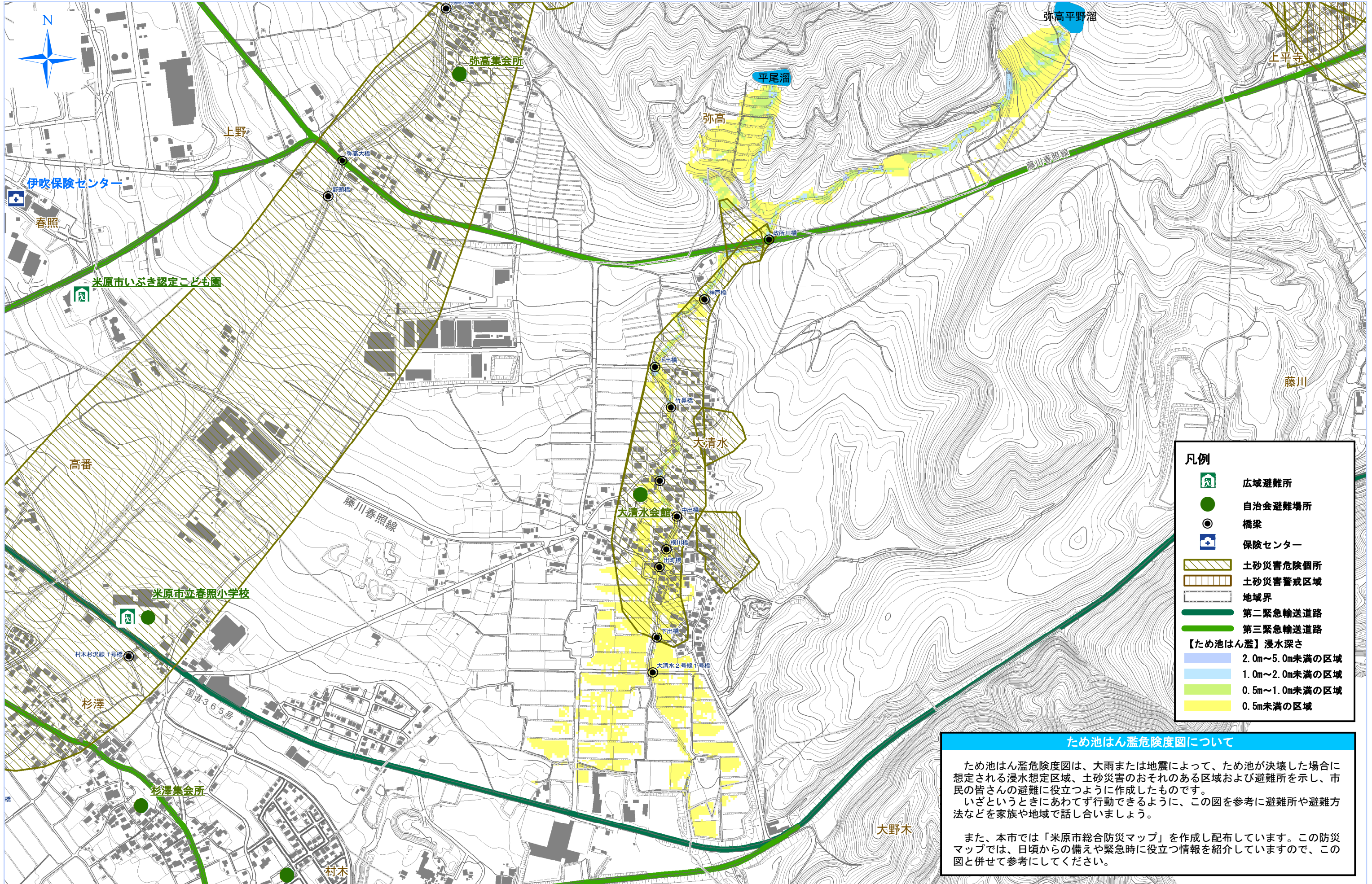


自治会名 大清水

あなたの地域の最寄りの広域避難所は「米原市立春照小学校」、自治会避難場所は「大清水会館」です。



凡例	
	広域避難所
	自治会避難場所
	橋梁
	保険センター
	土砂災害危険箇所
	土砂災害警戒区域
	地域界
	第二緊急輸送道路
	第三緊急輸送道路
【ため池はん濫】浸水深さ	
	2.0m~5.0m未満の区域
	1.0m~2.0m未満の区域
	0.5m~1.0m未満の区域
	0.5m未満の区域

ため池はん濫危険度図について

ため池はん濫危険度図は、大雨または地震によって、ため池が決壊した場合に想定される浸水想定区域、土砂災害のおそれのある区域および避難所を示し、市民の皆さんの避難に役立つように作成したものです。

いざというときにあわてず行動できるように、この図を参考に避難所や避難方法などを家族や地域で話し合ひましょう。

また、本市では「米原市総合防災マップ」を作成し配布しています。この防災マップでは、日頃からの備えや緊急時に役立つ情報を紹介していますので、この図と併せて参考にしてください。