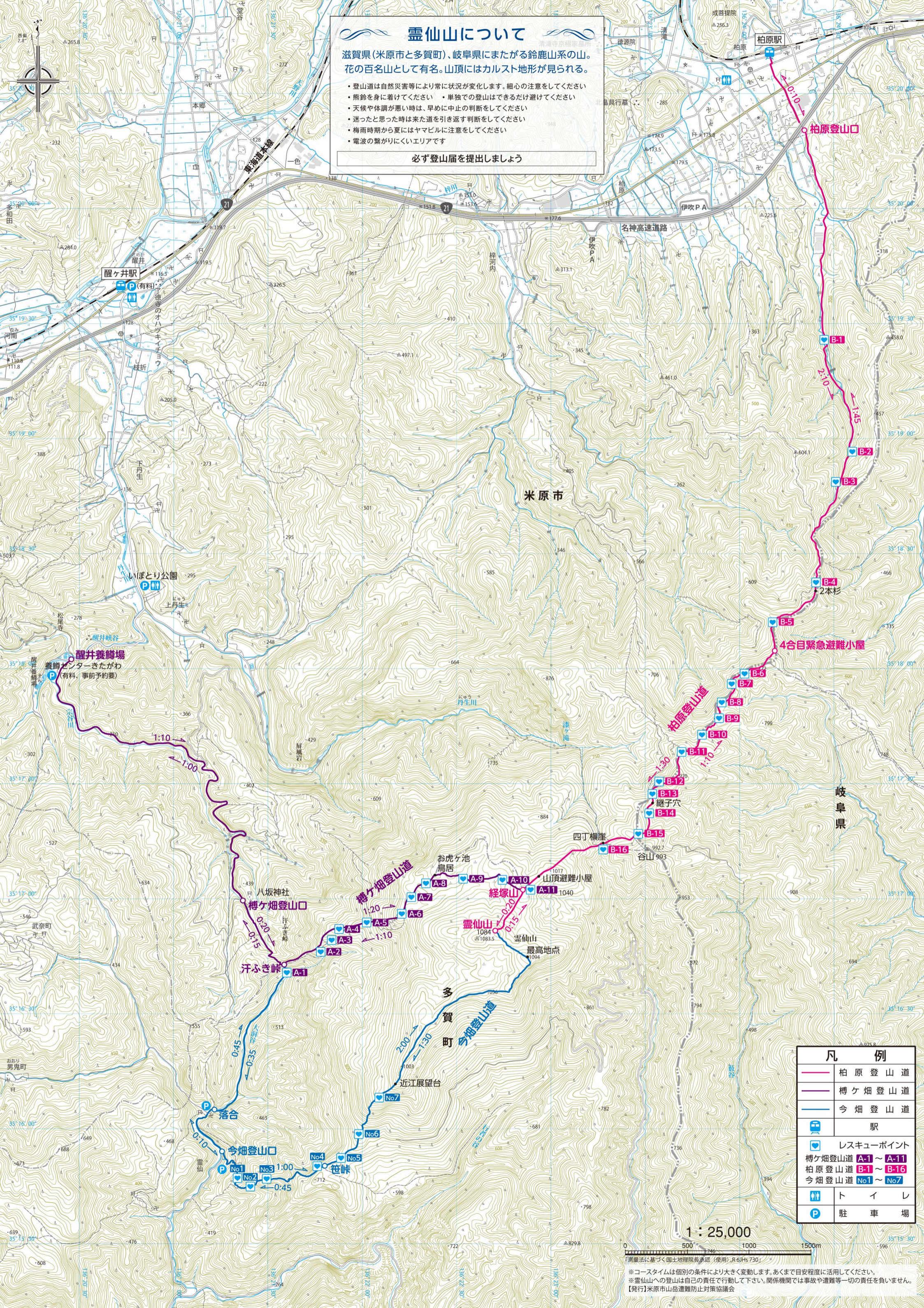


霊仙山について

滋賀県(米原市と多賀町)、岐阜県にまたがる鈴鹿山系の山。
花の百名山として有名。山頂にはカルスト地形が見られる。

- 登山道は自然災害等により常に状況が変化します。細心の注意をしてください
- 熊鈴を身に付けてください • 単独での登山はできるだけ避けてください
- 天候や体調が悪い時は、早めに中止の判断をしてください
- 迷ったと思った時は来た道を引き返す判断をしてください
- 梅雨時期から夏にはヤマビルに注意をしてください
- 電波の繋がりにくいエリアです

必ず登山届を提出しましょう



凡 例	
	柏原登山道
	樽ヶ畑登山道
	今畑登山道
	駅
	レスキューポイント
	樽ヶ畑登山道 A-1 ~ A-11
	柏原登山道 B-1 ~ B-16
	今畑登山道 No.1 ~ No.7
	トイレ
	駐車場

1 : 25,000

【発行】米原市山岳遭難防止対策協議会

※コースタイムは個別の条件により大きく変動します。あくまで目安程度に活用してください。
※霊仙山への登山は自己の責任で行動して下さい。関係機関では事故や遭難等一切の責任を負いません。