

# ACCESS アクセス情報

新幹線・特急



## 名神高速米原ICまでの距離：

- |                        |         |
|------------------------|---------|
| 東京／東名高速東京ICより約400km    | 🕒 約4時間  |
| 名古屋／名神高速名古屋ICより約80km   | 🕒 約55分  |
| 金沢／北陸自動車道金沢西ICより約170km | 🕒 約110分 |
| 大阪／名神高速吹田ICより約110km    | 🕒 約75分  |

※所要時間等は変更になる場合がありますので、詳しくは各交通機関にお問い合わせください。

# INFO 観光に関するお問合せ

## 米原駅観光案内所

- 📍 滋賀県米原市米原1016 (米原市役所本庁舎3階)
- ☎ 0749-51-9082 🕒 9:00-17:00
- 📅 年末年始

## 米原市

- 📍 滋賀県米原市米原1016
- ☎ 0749-53-5140 🕒 平日9:00-16:45
- 📅 土日祝、年末年始

最新情報をチェック！



米原 観光情報サイト 検索

<https://kitabiwako.jp/maibara>

伊吹山からびわ湖へ、  
水のめぐみを感じる旅。



SHIGA, MAIBARA CITY

# まいばらめぐり

観光ガイド



## 伊吹山からびわ湖へ、 水のめぐみを感じる旅。

伊吹山から生まれた水は、  
まちの中を静かにめぐり、暮らしのそばにあります。  
食えること、つくること、過ごすこと。  
そのひとつひとつに、水の気配が息づいています。



水ある暮らしを感じながら  
米原での時間を、  
旅してみてください。



## INDEX — もくじ —

Profile	伊吹山からびわ湖へ、水のめぐみを感じる旅。 ……………	P02-P03
Mt. Ibuki	暮らしを見守る 伊吹山 ……………	P04-P05
Nature	自然をめぐり、からだを動かす ……………	P06-P07
Experience	つくって、味わう 米原の体験 ……………	P08-P09
Culture	米原の風景と宿場町をめぐる ……………	P10-P11
History	歴史と文化をめぐる ……………	P12-P13
Event	季節のにぎわいをめぐる ……………	P14-P15
Gourmet	ここでしか出会えない「味」をめぐる まいばらグルメぐり ……………	P16-P19
Stay	旅を深める 夜の米原 ……………	P20-P21
Shopping	旅の余韻をめぐる 米原のおみやげ ……………	P22
	市内をめぐる交通インフォメーション ……………	P23

## まいばら というとは？

Maibara Signature Colors

米原の風景と記憶を、ひとつひとつの色に込めて  
自然、文化、暮らしの中に息づく“米原らしさ”を表現した「まいばらという」。  
当冊子ではこの十色を使って紹介コンテンツを彩ります。

琵琶湖ブルー (#00B9EF)

親分グリーン (#357448)

瑠璃トラノオ (#00458e)

盆梅一重梅 (#e9989b)

イヌワシブラック (#422e2e)

木彫唐茶 (#9a6624)

紅の赤丸かぶ (#a41e2e)

銀白伊吹そば (#a398a0)

源氏堂イエロー (#e6cc00)

夕焼けあまんぼう (#de5511)

# 暮らしを見守る 伊吹山

滋賀県最高峰の霊峰・伊吹山。  
神の宿る山として『古事記』にもその名を残し、  
古来より崇敬の念を集めてきました。

山岳信仰はやがて人々の暮らしに溶け込み、  
祈りとともに紡がれた営みは、  
米原ならではの文化として、今も静かに息づいています。

四季の移ろいを楽しむ

## 天空のお花畑

「日本百名山」に選ばれる伊吹山。山頂の花畑は、国の天然記念物「伊吹山頂草原植物群落」に指定され、約1,350種の植物と固有種が彩ります。

### 伊吹山の花風景

- 春 | 4~5月頃** ニリンソウ、イブキタンポポ、アマナ、イブキシモツケ、サンカヨウなど
- 夏 | 6~8月頃** イブキトラノオ、メタカラコウ、シモツケソウ、ルリトラノオなど
- 秋 | 9~10月頃** イブキレイジンソウ、コイブキアザミ、リンドウ、リュウノウギクなど

3合目で初夏の夕方に見られる絶景

### ユウスゲの群生

伊吹山3合目では、7月中旬ごろに黄色いユウスゲが見頃を迎えます。群生地は柵で守られ、地元の保全活動によって大切に保護されています。  
※登山道崩落のため現在は立入禁止となっています

伊吹山特設サイトで  
詳しい情報をチェック！



伊吹山特設サイト 検索

## 神話の時間がそっと重なる 伊吹山の伝説

伊吹山は、日本武尊(ヤマトタケル)の伝説にも登場する、古くから人々の心に刻まれてきた山です。  
日本武尊は、伊吹山の荒ぶる神に挑みますが、返り討ちに遭い、深手を負ったと伝えられています。勇ましさと哀しさが交差するこの物語は、伊吹山がただ美しいだけではない、“畏れ”と“敬い”の対象であったことを教えてくれます。



↑伊吹山山頂にある日本武尊(ヤマトタケル)の像

## 山頂の楽しみ方

How to Enjoy the Summit

伊吹山ドライブウェイを車で駆けのぼり、  
登山道をお散歩気分ハイキング。  
山頂から望むびわ湖と花畑に  
感動することまちがいないし。

### 伊吹山ドライブウェイ

関ヶ原から伊吹山9合目までを結ぶ、  
全長約17kmの観光ロード。

☎ 0584-43-1155  
休 11月下旬~4月下旬



### スカイテラス伊吹山

伊吹山ドライブウェイ終点の山頂駐車場にある  
売店・食事処。展望テラスからびわ湖や山並み  
を一望でき、休憩やおみやげ探しに便利です。

📍 米原市大久保9合目駐車場内  
☎ 0584-43-1155 🕒 10:00-16:00 ※夏季は延長  
休 11月下旬~4月下旬



伊吹山限定  
フードも  
おすすめ♡



### 山小屋も楽しもう！

春から秋にかけて4つの山小屋が営業。  
おみやげ、お食事のほか、夜間仮眠が  
できる施設もあります。

- 対山館 ☎ 090-7117-6283
- 松仙館 ☎ 080-1493-8536
- えびす屋 ☎ 080-2510-5792
- 宮崎屋 ☎ 0749-58-0172

## 各登山道のご紹介

西・中央登山道はスニーカー程度でも歩けますが、  
東登山道は足元が悪い箇所があるため軽装は避けましょう。



### 下り専用 東登山道

山頂から片道1.5km 約60分

伊吹山の自然のままの状態が残る登山道。石  
灰岩がごろごろ露出しているため、登山の装  
いで行くのがおすすめです。



### 中央登山道

山頂まで片道500m 約20分

登山道の中では最も短いルート。西登山道に  
比べると急斜面で、コースのほとんどが階段  
状になっています。



### 西登山道

山頂まで片道1km 約40分

道幅もあり、傾斜も緩やかで比較的歩きやす  
くお花を見ながらゆったりと散策。コース途  
中ではびわ湖を一望できます。

伊吹山山頂を快適に楽しむために、当日の体力・体調・装備に合わせて登山ルートを選びましょう！

## 伊吹山周辺のおすすめ施設

### 伊吹山と山麓の暮らしを知る



伊吹山の自然と山麓の暮  
らしが学べる資料館。化  
石や考古資料、民具など  
を展示し、伊吹の文化に  
触れます。

### 伊吹山文化資料館

📍 米原市春照77 ☎ 0749-58-0252  
🕒 9:00-17:00  
休 月曜日(祝日の場合は翌日)、年末年始

### 葉草の香りで癒やす日帰り入浴



ヨモギなど7種の葉草を  
使った葉草湯が名物。日  
本最大級という一枚岩の  
花崗岩風呂で、じんわり温  
まれます。

### いぶき葉草湯 (伊吹葉草の里文化センター)

📍 米原市春照37 ☎ 0749-58-0105  
🕒 12:30-19:30 ※時期により変更有  
休 月曜日(祝日の場合は翌日)、年末年始

### 草花に囲まれた温もりのある宿



伊吹山麓に佇む、手づくり  
のログハウス宿。木のぬく  
もりに包まれながら、オー  
ナーの温かなもてなしで  
過ごせます。

### ペンションいぶき

📍 米原市上野983-1 ☎ 0749-58-1323



### 伊吹山植生復元プロジェクト

MLIBUKI greening PROJECT

### 伊吹山の豊かな植生を、未来につなげる

伊吹山の自然を守るため、自治体や環境保護団体などが連携し、伊吹山の植生復元に  
取り組んでいます。

伊吹山植生復元プロジェクト 検索

# 自然をめぐり、 からだを動かす

山の風に乗って空を飛ぶ、湖畔を自転車で走る、水の上で揺れる。  
森のアスレチックや雪遊び、動物とのふれあい、  
登山や滝めぐりまで、米原には自然の中の選択肢がそろっています。



## グランスノー奥伊吹

関西最大級のスノーリゾート。11月中旬にはオープンし、約5ヶ月間のロングランを実現。雪質はもちろん、種類豊富なレンタルウェアや世界のグルメを集めた最新レストランなど充実したサービスも魅力です。

📍 米原市甲津原奥伊吹 📞 0749-55-0123  
🕒 8:00-17:00 📅 無休 (冬季のみ営業)



## GRANDIR surfstyle グランディールサーフスタイル

びわ湖岸でのスタンドアップパドル (SUP) クルージングが楽しめます。ガイドが丁寧にレッスンし、ボードやウェットスーツもレンタル可能。

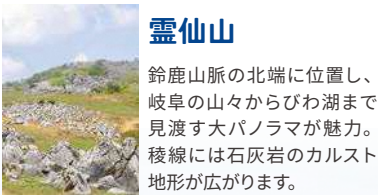
📍 米原市朝妻筑摩1871-2 📞 0749-52-4202  
🕒 平日15:00-20:00 / 土日祝13:00-20:00  
📅 水曜日 ※営業時間は季節により変更あり



## ISO BASE インベース

びわ湖の目の前にあるマリンアウトドア施設。SUPやバナナボートなどが気軽に楽しめ、手ぶらBBQもOK。フードやテントの持込も無料です。

📍 米原市磯2486-10 📞 080-4486-7745  
🕒 9:00-19:00  
📅 不定休



## 霊仙山

鈴鹿山脈の北端に位置し、岐阜の山々からびわ湖まで見渡す大パノラマが魅力。稜線には石灰岩のカルスト地形が広がります。

📍 米原市・犬上郡多賀町  
📞 0749-51-9082(米原駅観光案内所)  
0749-48-1553(多賀町観光協会)



## 青龍の滝

鎌刃城跡の近くにある、信仰の滝。不動明王や龍神を祀る祠が残り、静かな森に水音が響きます。滝口には城へ水を引いた「水の手」跡も。

📍 米原市番場  
📞 0749-51-9082(米原駅観光案内所)



## 伊吹山 パラグライダー

手ぶらでOK! 伊吹山の風を感じながら、びわ湖を一望できる楽しいパラグライダー体験。お一人参加も歓迎。

📍 米原市上野1488-2 📞 090-7762-9933  
🕒 予約制 8:00-17:00  
📅 悪天候時、12月~2月



## BIG・BREATH ビッグ・ブレス

伊吹山の麓にある複合型スポーツ&アクティビティ施設。大きな恐竜が目印で本格的なスケボーパークをはじめ、バッティングセンター、乗馬体験施設、BBQ場、キャンプ場、ふれあい公園があり、多種多様なスポーツとアクティビティを楽しめます。

📍 米原市大野木1777 📞 0749-56-0695 🕒 10:00-21:00※季節により変更あり 📅 水曜日

# GREEN PARK グリーンパーク山東 SANTO

グリーンパーク山東は、大自然のなかで泊まって、食べて、遊べる複合型自然体験施設。BBQやキャンプをはじめ20種類以上のアウトドア・レジャー施設が勢ぞろい。1日では遊びつくせないワクワクが集まるスポットです。

📍 米原市池下80-1 📞 0749-55-3751 🕒 8:30-22:00



## フォレストアドベンチャー・米原

自然を活かしたフランス生まれのアウトドアパーク。伊吹山を望む森の中で、ハーネスを付けて樹上を進む本格コースや、ジップラインが楽しめます。大人も子どもも夢中になれる、スリルと達成感が魅力です。

🕒 9:00-17:00(最終受付16:00) 📅 冬季(12月上旬~4月上旬)



## ビートルランド・米原

世界の珍しいカブトムシやクワガタに見て・ふれて・学べる体験施設。冷房完備の屋内なので雨の日も安心。放し飼いのスペースでは甲虫たちを間近で観察できます。

🕒 9:00-17:00(最終受付 16:00) 📅 冬期(12月上旬~4月上旬)



## フォレストヴィラ

一棟貸切のプライベートヴィラ。ルーフ付きテラスでBBQや焚き火も楽しめます。キッチンなど設備も整い、家族や仲間と“森の別荘時間”を満喫できます。

🕒 チェックイン15:00~/チェックアウト10:00  
日帰り利用も可能 (12:00-17:00)

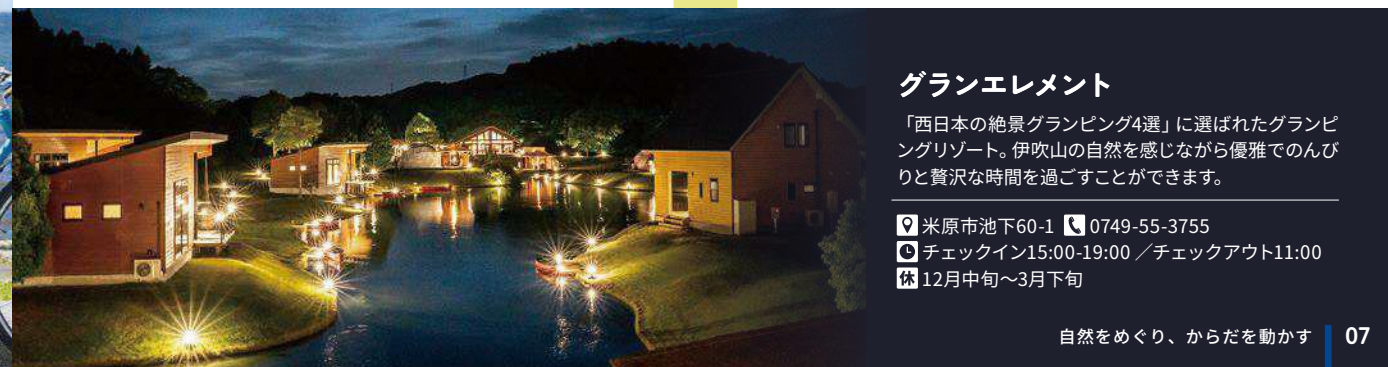
子どもも大人も！自然と一緒に遊び尽くそう！



## 米原駅サイクルステーション

自転車でびわ湖を一周する「ピワイチ」の出発点である米原駅に直結した施設。本格的なロードバイクやクロスバイクを借りることができます。

📍 米原駅米原413-1 JR米原駅東口1階  
📞 090-3863-8453 🕒 9:00-17:00  
📅 不定休、冬季休業 (12月中旬~2月中旬)



## グランエレメント

「西日本の絶景グランピング4選」に選ばれたグランピングリゾート。伊吹山の自然を感じながら優雅でのんびりと贅沢な時間を過ごすことができます。

📍 米原市池下60-1 📞 0749-55-3755  
🕒 チェックイン15:00-19:00 / チェックアウト11:00  
📅 12月中旬~3月下旬

# つくって、味わう。 米原の体験

手を動かすと、その土地の暮らしが見えてくる。  
つくって、味わって、米原の魅力を五感で感じる  
とっておきの体験を集めました。



## 伊吹山が眺望できる道の駅で伊吹そばを堪能 そば打ち体験



地元のお母さんが優しく教えてくれるそば打ち体験。そば打ちだけでなくおばあちゃんの郷土料理も楽しめます。

**道の駅 伊吹の里・旬彩の森** 予約 要予約(7日前まで)  
📍 米原市伊吹1732-1 ☎ 0749-58-0390 🕒 9:15-17:00  
📅 年末年始、1月～3月は木曜日

## 創業50年を越える老舗の畳店 工場見学&ミニ畳ワークショップ



自由研究に役立つ参考資料も付いた親子での体験にぴったりのワークショップ。個性豊かなオリジナルミニ畳を作りませんか？

**的場たたみ店** 予約 電話予約(前日まで)  
📍 米原市春照853-2 ☎ 0749-58-0511  
🕒 平日8:00-18:00 📅 年末年始

## エステサロンでも使用されている 「洗顔まわた」づくり体験



290年以上の歴史がある「近江真綿」は、国産の繭玉から丁寧な作業で作上げる伝統の逸品。洗顔にも使える角真綿づくりに触れてみて。

**山脇源平商店** 予約 要予約(7日前まで)  
📍 米原市岩脇1011-1 ☎ 0749-52-0076  
🕒 平日8:30-16:00 📅 土日祝

## 自分自身を見つめ直すひととき 木彫体験

木彫の里・上丹生に本拠を置く「上丹生ウッドベッカーズ」による木彫体験。木を彫って集中力が高まる瞑想感覚も味わってみて。

かみにゆう  
**上丹生ウッドベッカーズ**  
予約 要予約(3日前まで)  
📍 米原市上丹生611  
☎ 0749-54-2567(石久仏壇店)  
🕒 9:30-17:00



## 森林浴×水辺の静けさで心解ける時間 ニジマス釣り体験

霊仙山山麓の清水で育ったニジマスの釣り体験。道具レンタルがあるので初心者でも安心です。釣れた魚はその場で味わえるプランもあり、アウトドアの楽しさをまるごと体験できます。

### 体験できるスポット

**滋賀県醒井養鱒場**  
📍 米原市上丹生  
☎ 0749-54-0301  
🕒 8:30-17:00 ※季節により変更あり  
📅 水曜日

**醒井楼**  
📍 米原市上丹生2054  
☎ 0749-54-0120  
🕒 11:30-17:00  
📅 木曜日

醒井養鱒場は明治に設立された日本でもっとも歴史のある養殖施設！



## 美しい「青岸寺庭園」を眺めながら、 心静まる写経体験

春夏秋冬の景色が映える国指定名勝の庭園がある寺。非日常な空間を貸し切って、自分と向き合う写経体験はいかがですか？

せいがんじ  
**吸湖山 青岸寺** 予約 要予約(3日前まで)  
📍 米原市米原669 ☎ 0749-52-0463  
🕒 9:00-17:00 ※冬季は16:00まで  
📅 火、第4・第5月曜日

### 青岸寺の帰りにおすすめ！

地元農家が有機肥料で栽培したこだわりの大豆を使用した創業150年の豆腐店。

**北新豆腐店**  
📍 米原市米原521 ☎ 0749-52-0048 🕒 10:00-18:00 📅 休日曜日



## 建具職人の技を体感！ ミニあんどん作り体験



建具屋が作ったオリジナルキットを組み立て、世界でひとつのミニあんどんが作製できます。組子コースター作りも体験可能！

**有限会社笹木木工**  
予約 要予約(14日前まで)※最低4人～  
📍 米原市高番480 ☎ 0749-58-0129  
🕒 8:00-17:00 📅 休日曜日、第2・4土曜日、年末年始

## 自分だけの作品を創造！ スタンドグラス体験



リノベーションした工房で素敵なスタンドグラスの制作体験。プロの作家さんが教えてくれるので初心者でも安心です！

**GLASS YANEURA**  
予約 要予約(前日まで)  
📍 米原市伊吹644 ☎ 090-9997-0133  
🕒 金土日10:00-17:00 📅 月～木曜日

## 香りを通して自身の心と向き合う お香(塗香)づくり体験



住職による読経(般若心経)で心を落ち着かせた後、天然原料のみの良質な香料を使用した贅沢な調香体験を楽しめます。

しっちゃん  
**伊吹山弥高護国寺 悉地院**  
予約 要予約(14日前まで)  
📍 米原市上野1 ☎ 0749-58-0531  
📅 不定休

季節の

## フルーツ収穫体験

畑の香り、手のひらの重み、口いっぱいの甘さ。季節の実りをつみたくて味わう、米原の収穫体験をお楽しみください。



### ブルーベリー狩り 6月中旬～8月下旬

伊吹山を望む自然豊かな農園で、ブルーベリー狩りとBBQを一緒に楽しめます。手ぶらで気軽に利用OK！

**ブルーベリーガーデン伊吹**  
📍 米原市杉澤913-1 ☎ 090-5045-8713  
🕒 平日10:00-15:30、土・日・祝9:00-16:30 ※季節により変動  
📅 原則木曜日



### ぶどう狩り 8月中旬～9月下旬

ボックス栽培で水管理し、糖度の高いジューシーなブドウに。園内カフェではフルーツティーやスイーツ水も楽しめます。

**ローザンベリー多和田**  
📍 米原市多和田605-10 ☎ 0749-54-2323  
🕒 10:00-17:00 ※冬季は16時まで 📅 火曜日



### いちご狩り 2月～5月

甘いいちごを一粒ずつ丁寧に育てる農園。高設栽培で広々としたハウスでベビーカーや車椅子でも安心。45分間の食べ放題。

**まさみ農園**  
📍 米原市中多良800 ☎ 090-9277-0333  
🕒 10:00-17:00 📅 月曜日

# 米原の風景と

# 宿場町をめぐる

## 三島池

伊吹山のふもとに広がる三島池は、約700年前に造られた農業用水池。県の天然記念物「マガモ自然繁殖の南限地」として知られ、今も水鳥や野鳥が多く飛来する、自然豊かなスポットです。

池の水面に映る「逆さ伊吹」の美しい景色が魅力で、春は桜、秋は紅葉、冬は雪化粧の伊吹山や水鳥が浮かぶ風景を楽しめます。

📍 米原市池下 📞 0749-51-9082(米原駅観光案内所)



## 心打つ景色をめぐる

カメラを片手に心打つ風景をめぐりながら、自分だけの一枚を、見つけてみてください。



## 吸湖山 青岸寺

曹洞宗の禅刹。江戸時代初期に造られた枯山水の美しい庭園は、国の名勝に指定。美しい庭園を眺めながら喫茶やケーキを楽しむ寺カフェが人気です。

📍 米原市米原669 📞 0749-52-0463  
🕒 9:00-17:00 ※冬季は16時まで 休 火曜日、第4・5月曜日



## ローザンベリー多和田

バラと宿根草の英国式庭園を中心とした複合型観光施設。園内には、世界で唯一のクレイアニメーション「ひつじのショーン」のリアルワールドがあり、レストラン・カフェも充実しています。

📍 米原市多和田605-10 📞 0749-54-2323  
🕒 10:00-17:00 ※冬季は16時まで 休 火曜日



## 東草野の山村景観

こうづはら まがたに  
姉川の源流にある山村集落「東草野」(甲津原・曲谷・こうよしつき 甲賀・吉槻)は、国選定の重要文化的景観。

西日本屈指の豪雪地ならではの暮らしの工夫や、湧水を引き込んだ水路が集落に息づきます。静かな山里を歩きながら、雪と水が育てた風景と営みに出会える場所です。

全長約1.5kmと近江国最大級の宿場で、街道の面影を残す町並みが今も続きます。往時をしのばせる建物や町割りをたどりながら、旅人でにぎわった歴史の空気を感ぜられます。



## 60 中山道60番目の宿場町 柏原宿



## 柏原宿歴史館

歴史的建造物を活用した柏原宿の資料館。重厚な外観も見どころで、宿場町の歴史や文化を紹介しています。

📍 米原市柏原2101 📞 0749-57-8020  
🕒 9:00-17:00(入館は16:30まで)  
休 月曜日(祝日の場合は翌日)、年末年始

## 柏原宿歴史館併設の喫茶「柏」でひとやすみ

地元の素材を使った軽食や、和甘味などが食べられる喫茶店です。



## 醒井宿資料館 (旧醒井郵便局)

建築家ヴォーリズがその設計に携わった旧郵便局で、現在は醒井宿の歴史などを紹介する資料館となっています。

📍 米原市醒井592 📞 0749-54-2163  
🕒 9:00-17:00(入館は16:30まで)  
休 月曜日(祝日の場合は翌日)、年末年始



## いさめ しみず 名水 居醒の清水

醒井の加茂神社に湧き出る名水。日本武尊が熱病に倒れたとき、この清水で体を冷やし、気持ちを醒ました伝説が残っています。

📍 平成の名水百選  
📍 水の郷百選



## 歴史と食文化に触れる 本陣 樋口山

日本陣跡に構える日本料理店で、地産地消にこだわった地元の食文化を伝えます。

📍 米原市醒井122 📞 0749-54-0016  
🕒 11:30-14:30 / 17:00-20:30(要予約) 休 不定休

中山道の宿場町の中でも最も短かったと伝わる番場宿。米原湊が開かれると切り通しが設けられ、びわ湖の舟運で多く物資を中山道へつなぐ物流拠点として重要視されました。



## 62 中山道62番目の宿場町 番場宿

名水「居醒の清水」を源とする地蔵川の清流に沿って、風情ある町並みが続きます。問屋場や旧郵便局など往時の面影も残り、宿場のにぎわいを感じられます。

## 61 中山道61番目の宿場町 醒井宿



## 醒井木彫美術館

木彫りの里・上丹生(かみにゆう)の彫刻家の木彫作品を数多く展示しています。

📍 米原市醒井95 📞 0749-54-0842  
🕒 10:00-16:00 土・日、祝日のみ開館 休 11~3月



## 地蔵川の梅花藻

見頃:7月初旬から9月中旬

水温が一年を通じて15°C前後の澄んだ水にしか咲かない水中藻「梅花藻」が楽しめます。



## 番場資料館

番場宿や鎌刃城跡の歴史資料を展示。御城印の販売や地元出身の彫刻師・泉亮之らの木彫作品も楽しめます。

📍 米原市番場1838 📞 090-5047-0153  
🕒 10:00-16:00 ※土日のみ開館 休 月~金曜日

## 番場の忠太郎銅像

長谷川伸の戯曲『鯨の母』の主人公で知られる「番場の忠太郎」銅像が旧中山道沿いに設置されています。



# 中山道宿場町をめぐる

旅人を迎え、見送ってきたこのまちに、今も水の流れるとともに、歴史が残されています。資料館や町並みめぐりながら、水と街道が育んできた時間を感じてみてください。

# 歴史と文化をめぐる

寺と城跡が語るのは、この土地に刻まれてきた歴史。  
米原に残る寺院や史跡をめぐり、  
祈りと暮らしが重なってきた時間を感じてみてください。



## 大原観音寺

石田三成と羽柴秀吉の出逢いの地とされ、寺の小僧だった三成が、鷹狩りで立ち寄った秀吉に茶を献じて、「三献の茶」で見出されたという逸話が残ります。

本堂、鐘楼、惣門が重要文化財になっており、三成が秀吉に献じたお茶の水を汲んだとされる古井戸も残っています。

📍米原市朝日1342 ☎0749-55-1340

## 石田 三成

豊臣秀吉に重用された武将・政治家で、五奉行の一人。関ヶ原の戦いでは西軍の中心人物として知られます。

## 石田三成ゆかりの味 三成めし

彦根・米原・長浜・関ヶ原町内の飲食店などが石田三成をテーマに考案した「三成めし」を食べて、あなたも三成公への思いを馳せませんか？



## せいりゅうじとくげんいん 清龍寺徳源院

中世に北近江を治めた京極家の菩提寺。境内には京極家歴代の宝篋印塔34基が整然と並び、国の史跡として静かな迫りがあります。春は「道誉桜」と言われるしだれ桜、秋は池泉回遊式庭園の紅葉が見事で、四季それぞれの美しさに出会える名所です。

📍米原市清滝288 ☎0749-57-0047  
🕒9:00-16:00

📌本堂・庭園拝観は要予約



## れんげじ 蓮華寺

鎌倉時代末期、北条仲時の主従430余名が自刃したと伝わり、境内にはその菩提を弔う供養塔が建立されています。歴史の重みを感じながら歩ける一方で、4月上旬～中旬にはミツバツツジが彩る名所としても親しまれています。祈りと史実、季節の景観をめぐる静かな立ち寄り先です。

📍米原市番場511 ☎0749-54-0980

## 山に刻まれた、時代の記憶

城があった場所に、今は静かな風景が広がっています。

中世(鎌倉末～室町～戦国初期)を中心とした「防御」と「暮らし」の拠点となる城跡をめぐり、時代の記憶に触れてみてください。

## 鎌刃城跡 かまはじょうあと



戦国の攻防の舞台となった山城で、石垣や堀切、曲輪などが良好に残り、湖北でも最大級の規模を誇ります。標高384mの山中を歩きながら、当時の城のつくりと歴史の迫力を体感できる国指定史跡です。

📍米原市番場  
☎0749-53-5154(米原市生涯学習課)

## 長比城跡 たけくらべじょうあと



浅井・朝倉氏が野瀬山に築いた長比城跡は、近江と美濃の境目に位置する戦略の要衝。織田信長も入城したと伝わり、今も土塁などの遺構がよく残ります。歩くほどに「街道の国・近江」の地勢と歴史を実感できるスポットです。

📍米原市柏原・長久寺  
☎0749-53-5154(米原市生涯学習課)

## 京極氏遺跡

京極氏城館跡・弥高寺跡・上平寺城跡



伊吹山麓に残る京極氏ゆかりの史跡。伊吹神社境内には京極氏の城館跡が残り、庭園跡などから当時の暮らしの気配を感じられます。あわせて訪れたい弥高寺跡は、伊吹山の四大護国寺の一つで、戦国期には城郭の役割も担ったとされる国指定史跡です。

📍米原市上平寺  
☎0749-53-5154(米原市生涯学習課)



## じょうぼだいん 成菩提院

📌本堂拝観は要予約

伝教大師(最澄)開基と伝わる天台宗の古刹。戦国期には織田信長や豊臣秀吉らが宿営した記録や「石田三成十三ヶ条成菩提院村掟書」が残る寺院で、街道の歴史が息づく場所です。柏原宿の散策とあわせて訪れると、旅の空気がぐっと深まります。

📍米原市柏原1692 ☎0749-57-1109  
🕒9:00-16:00



1



2



3



4



5



6



7



7



8



9



10



11



12



12

## 季節のにぎわいをめぐる

季節がめぐるたび、米原のまちは少しずつ表情を変えます。花やホタル、宿場町の祭り、伝統芸能まで。旅のタイミングに合わせて、とっておきの“にぎわい”に出会ってください。

### 1 蹴り奴振り ……4月29日

彦根藩主・井伊直惟が坂田神明宮を度々修造し、参詣したときの大名行列を模倣したものと伝えられ、たて箱、大馬毛、小馬毛、立傘、薙刀など総勢16人程の行列による奴振りが見られます。

### 2 鍋冠祭(鍋釜祭) ……5月3日

日本の三大奇祭の一つで、数え年八つの少女たちが狩衣姿に張子の鍋をかぶって渡御し、本殿に参進します。

### 3 磯武者行列 ……5月3日

日本武尊が伊吹山の神と対峙した時に負傷し磯で崩じられたため、磯崎神社を建てて守護神として祭られました。日本武尊にあやかって男児は武者姿、女児は稚児姿で巡行を行います。

### 4 公家奴振り ……5月4日、11月

江戸時代に始まったとされ、特徴的な掛け声とともに練り歩く、風流な姿が見どころです。公家奴振りが残るのはここだけで、県の無形民俗文化財に選択され、5月は熊野神社、11月は福田寺で行われます。

### 5 武家奴振り ……5月5日

境内の青木神社の祈禱札(天平安平、武運長久、宮中安全)を京都御所へ献納していた当時の道中奴で、現在は毎年春の祭礼に行なわれています。

### 6 天の川ほたるまつり(ほたる観賞推奨期間) ……6月上旬

米原市は全国で唯一、2か所のホタル発生地が天然記念物に指定されており、初夏になると暗闇に舞う幻想的なホタルの光が乱舞します。

### 7 中山道柏原宿やいと祭り ……7月ごろ

中山道柏原宿の特産品のやいと(お灸)にちなんだ祭りで、宿場町の当時の往来を復活させるために祭りが始まりました。様々な出店やトリを飾る花火により、多くの人にぎわいます。

### 8 伊吹の奏・夏祭り ……7月ごろ

伊吹山の麓にある薬草の里文化センターで毎年夏に行われる祭り。縁日や屋台、キッチンカーが並び、お化け屋敷やスペシャルライブ、最後には豪華な景品が当たる大抽選会も行われます。

### 9 醒井地蔵まつり ……8月23、24日

醒井で行われる地蔵盆に合わせて開催される祭りで、住民手作りの「つくりもの」が展示されます。宿場町を流れる地蔵川では24日に「万灯流し」が行われます。

### 10 朝日豊年太鼓踊 ……10月ごろ

カルサン袴の踊り手たちが胸の太鼓を打ちながら踊る素朴な民衆芸能で、市内で唯一の国の選択無形民俗文化財。今から約1300年前に始まったとされる雨乞い踊で、賤ヶ岳の戦いで勝ちをおさめた羽柴秀吉が、始まりの由来とされます。

### 11 米原曳山まつり ……10月の3連休

鎮守湯谷神社の祭礼に長浜の曳山祭を見習って、江戸時代の後半期に始まったと言われ、曳山の上で演じる子ども歌舞伎が醍醐味。子どもたちの華やかな姿と名演技は、多くの人々を魅了します。

### 12 鴨の里盆梅展 ……2月～3月

地元の山盆梅愛好会の会員が、丹精込めて育て上げた盆梅を一室に持ち寄り開催されます。それぞれ独自の方法で育てており、様々な個性や思い入れにより、面白みのある作品となっています。

### イベント早見表

1月	2月	3月	4月	5月	6月	7月	8月	9月	10月	11月	12月
●伊吹盆梅展	●さめがい冬まつり (醒井養鱒場) ●鴨の里盆梅展	●CRAFT BEER FES MAIBARA	●上丹生チューリップ見頃 ●蹴り奴振り(坂田神明宮)	●鍋冠祭(筑摩神社) ●磯武者行列(磯崎神社) ●公家奴振り(熊野神社) ●武家奴振り(山津照神社) ●新緑ます祭り (醒井養鱒場)	●天の川ほたるまつり	●七夕まつり (醒井養鱒場) ●伊吹の奏・夏祭り ●中山道柏原宿やいと祭り	●梅花藻ライトアップ ●伊吹山杯 金魚すくい選手権大会 ●清滝の大松明 ●醒井地蔵まつり	●奉納角力 (山津照神社・日撫神社) ●八幡神社太鼓踊附奴振 (春照)	●伊吹山奉納太鼓踊 ●朝日豊年太鼓踊 ●大野木豊年太鼓踊 ●米原曳山まつり (こども歌舞伎) ●青岸寺ライトアップ ●井之口太鼓踊 ●ローザンベリー多和田 ヒカリウム(10～2月まで)	●大原観音寺ランタン祭り ●成菩提院 寺宝展 ●公家奴振り(福田寺) ●紅葉ます祭 (醒井養鱒場)	●Christmas Market (薬草の里文化センター)

イベント情報は  
「米原市公式Instagram」  
をチェック



ここでしか出会えない「味」をめぐる

## まいばらグルメぐり

山と湖に囲まれた米原には、土地とともに育ってきた味があります。

季節で楽しめる米原の定番の味をどうぞ。

### Vol.1 米原で、まずは食べたい 定番の味 をめぐる。

ふな寿司



湖魚料理

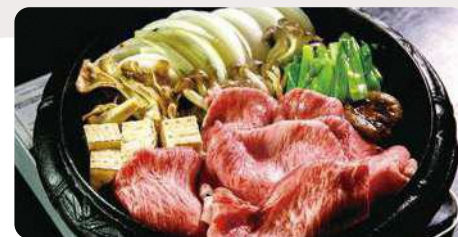
#### びわ湖の湖魚料理

約400万年の歴史をもつ世界でも有数の古い湖・びわ湖。さまざまな固有種を育み、独自の食文化が根付きました。発酵の旨みが広がるふな寿司や、湖魚の佃煮など、びわ湖ならではの味を楽しめます。



#### ビワマス

びわ湖固有のビワマスは、上品な脂とすっきりした旨みが魅力。刺身はもちろん、炙りや焼きでも季節の味わいを楽しめます。



#### 近江牛

日本三大和牛である近江牛は、霜降り度合いが高く、芳醇な香りと柔らかな肉質が特徴のブランド牛。市内店舗での購入はもちろん、お食事も楽しめます。

#### 赤丸かぶ

かぶの中身から茎まで鮮やかな濃紅色。漬物にすると全体が紅色に染まり、ほどよい歯ごたえとやさしい味わいが楽しめます。



#### 伊吹大根

伊吹大根は伊吹山麓の伝統野菜で、「ねずみ大根」とも呼ばれる辛味の強い大根。すりおろせば蕎麦の薬味に最適で、煮崩れしにくいのも特徴です。



#### 湖北いちご

湖北地域のいちごは、冬の寒さの中でじっくり育ち甘いのが魅力。章姫・紅ほっぺに加え、滋賀県の新品種「みおしずく」も楽しめます。

#### いぶきひらたねなしがき 伊吹平核無柿

平たく四角い形で、種がないのが特徴の柿。種を取り出す手間がないので食べやすく、子どもにも大人気の名品です。



### PICK UP

## 毎日に根づく、米原の名品

旅先で出会う“おいしい”は地元の毎日の中で磨かれてきたもの。食卓や土産に選ばれてきた、米原の名品を集めました。



#### 米原市の地酒 花乃伊吹

グラスに注いだ瞬間立ち上がるフレッシュで華やかな果実香と凛とした切れの良さが特長です。

米原市シティセールス課  
☎ 米原市米原1016 ☎ 0749-53-5140



#### 贈答用におすすめ 伊吹ハム

伊吹山麓でつくる手づくりハム。山椒ソーセージなど個性派も人気です。

有限会社伊吹ハム  
☎ 米原市上野86-3 ☎ 0749-58-1120



#### 創業150年以上の名店 北新豆腐店

滋賀の大豆と米原の水で作る旨みが濃い豆腐が自慢。豆腐スイーツも評判です。

北新豆腐店  
☎ 米原市米原521 ☎ 0749-52-0048



#### 学校給食でおなじみ 伊吹牛乳

成分無調整の昔ながらの伊吹牛乳。贅沢素材のアイスも一緒にどうぞ。

ミルクファーム伊吹  
☎ 米原市伊吹80 ☎ 0749-58-0049



#### 代々伝わる製法の味 ヤマキ醤油

醒井の名水で仕込む老舗醤油。醤油とパニラの相性が抜群のしょうゆソフトも名物。

醤油屋喜代治商店  
☎ 米原市醒井370 ☎ 0749-54-0025



#### 清流が育てた醒井名物 梅花藻どら焼き

梅花藻パウダーを練り込んだ、醒井宿ならではのどら焼きです。

丁子屋製菓  
☎ 米原市醒井392 ☎ 0749-54-0128



#### お酒がすすむ燻製 さいばし

馬肉を燻製にした珍味。噛むほど旨みが広がります。生姜醤油で頂くのがおすすめ。

正直屋・しょうじき亭  
☎ 米原市樋口402-1 ☎ 0749-54-0401



#### 自然の甘さをほおぼる 伊吹あんぽ柿

平核無柿で作る、とろりやわらかな半生の干し柿。自然な甘さでおやつにもおすすめです。

工房あふみ  
☎ 米原市伊吹1732-1 ☎ 0749-58-0390  
(道の駅 伊吹の里旬彩の森)



千年の歴史をもつ在来種

## 米原でそばを楽しむ



清らかな水と伊吹山麓の気候が育む、米原のそば。各店の個性が光る一杯を、打ちたての香りと地元薬味でどうぞ。

### 伊吹在来そばとは？

滋賀県最高峰・伊吹山の中腹で古くから栽培されてきた在来種のそばで、現在も地域の生産者の方々によりその味と歴史が受け継がれています。

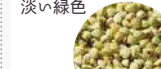
#### 特徴01 大きさ

直径4.5mm以下の小粒サイズ



#### 特徴02 色

粉や麺は甘皮(種皮)由来の淡い緑色



#### 特徴03 香り

甘皮由来のそばの香りが強い



このマークの付いた店舗では伊吹在来そばを提供しています



#### 麵工房 伊吹長兵衛

☎ 米原市伊吹621 ☎ 090-9617-0528  
☎ 金11:00-14:00 / 土日11:00-15:00  
休 月～木曜日、祝日

伊吹山麓にある手打ち十割そば店。自家製粉のそば粉と天然水だけで打つ自家製麺が特徴で、週替わりで2種類の味を楽しめます。



#### 久次郎

☎ 米原市大久保1032 ☎ 0749-58-0906  
☎ 土日祝のみ 11:00-14:00  
休 月～金

築100年以上の古民家を改装した伊吹そば専門店。地元野菜と伊吹在来そばが味わえ、伊吹大根のぶっかけおろしそばがおすすめ。



#### 蕎麦の里 伊吹

☎ 米原市伊吹1749-2 ☎ 0749-56-3092  
☎ 平日11:00-14:00 / 土日祝11:00-15:00  
休 木曜日

伊吹そば生産組合が営む伊吹そば専門店。曜日でそばの挽き方が変わり、地元食材を使ったセットメニューも人気です。



#### そば処 伊吹野

☎ 米原市伊吹516 ☎ 0749-58-1712  
☎ 平日 11:00-15:00 / 土日祝 11:00-17:00  
休 1月1日、不定休

そばづくりの“三たて”にこだわったそばを、伊吹山麓の湧き水で仕上げます。だしにもこだわった一杯をお楽しみください。



#### 皿そば 泉希

☎ 米原市宇賀野1364-1 近江母の郷文化センター内  
☎ 0749-52-4326 ☎ 11:00-14:00  
休 月曜日

小皿に乗ったそばをつるりと楽しむ皿そばのお店。薬味で食べ比べでき、びわ湖や伊吹山を眺めながら味わえます。



#### レストラン シャベの

☎ 米原市池下80-1 グリーンパーク山東内  
☎ 0749-55-3751 ☎ 11:30-14:00 / 17:00-21:00  
休 不定休 ※ランチは土日祝・特定日のみ営業

そばメニューに加え、定食や丼なども充実したレストラン。家族でも立ち寄りやすく、気分に合わせて選べる一軒です。

### おみやげ・ご自宅用にいかが？

ふるさと納税返礼品でもお選びいただけます

伊吹在来そばは、市内の道の駅やスーパーでも購入でき、お土産や自宅用にもおすすめ。また、米原市ふるさと納税返礼品としてもお選びいただけます。お店で味わった一杯とはまた違う楽しみ方で、旅の余韻をお楽しみください。



# ここでしか出会えない「味」をめぐる まいばらグルメぐり

新しいお店や  
駅から徒歩すぐのお店まで、  
寄り道したくなる味を集めました。

米原駅周辺  
グルメマップ



## Vol.2 米原で、いま気になるおいしい店をめぐる。

### NEW! おうち cafe Ryo



土曜は週替わりの小皿ランチと気まぐれケーキが楽しめます。月2回の日曜はパンとスープのランチも提供。

📍 米原市下多良1-56 ☎ 080-1434-8645  
🕒 11:30-17:30 ※Instagramをご確認ください

### カフェドロップハウス



見晴らしの良い空間、キッズスペースを設けており、ゆったりとしたひとときをお楽しみいただけます。

📍 米原市下多良2-137 ☎ 090-3487-8311  
🕒 9:30-19:00  
📅 月曜日(祝日の場合は翌日)、年末年始

### NEW! ドライブインみゆき



昔ながらの定食と懐かしい味、心あたたまる接客でほっと一息。癒しと満足のひとつときをどうぞ。

📍 米原市磯1415-1 ☎ 0749-56-0705  
🕒 日～水 8:00-18:00/金・土 8:00-20:30  
📅 木曜日

### NEW! カフェアンドサロンさんぽんあし cafe and salon 三本葦



庭の見える落ち着いた空間で気ままに過ごせる古民家カフェ。地元食材を使用したお食事がいただけます。

📍 米原市河南415 ☎ 0749-54-1965  
🕒 9:00-17:00  
📅 月曜日・その他不定休

### 喫茶 久保田



呉服店の庭先をカフェとして開放。可憐な梅花藻の花を眺めながら、名水で淹れたコーヒーやかき氷を味わえます。

📍 米原市醒井135-4 ☎ 0749-54-0233  
🕒 9:00-18:00  
📅 不定休

### 和 cafe たち季



中山道・醒井宿で古民家を改装したカフェ。季節のフルーツを使ったかき氷など数種類を日替わりでご用意。

📍 米原市醒井410 ☎ 0749-56-0664  
🕒 7月～9月の土・日・祝 10:00-17:00  
📅 月～金曜日、夏季以外

### ヤードプラスカフェ yard+cafe



多品目で体にやさしいランチが魅力のアットホームなカフェ。パンやおにぎりなどテイクアウトも充実。

📍 米原市宇賀野834-1  
🕒 11:00-17:00  
📅 日曜日、不定休

### ベルモコーヒー BELLMO coffee



木のぬくもりに包まれるカフェ。サイフォン珈琲や食事ワッフル、朝8時からのモーニングも楽しめます。

📍 米原市宇賀野239-8 ☎ 0749-56-1738  
🕒 8:00-16:00  
📅 月曜日、火曜日

### ゴンゾーカフェ GONZO-cafe



倉庫のような建物が目印。天井高い開放的な店内で、近江牛やスープカレーなどのランチも楽しめます。

📍 米原市宇賀野286-4 ☎ 0749-57-6686  
🕒 カフェ14:00-16:30/土曜日は9:00～  
📅 水曜日、第1・3・5日曜日

### カフェルミエ Cafe Lumiere



近江長岡駅構内にある、地域住民がーからつくった町おこしの小さなカフェ。名物ホットサンドが人気。

📍 米原市長岡1702  
🕒 水曜14:00-19:30、日曜12:00-17:00  
📅 月・火・木～土曜、第2・第4日曜

### アイマアートプラスカフェ I ma art+cafe



地元猟師の鹿肉料理や、グルテンフリーのバスクチーズケーキが人気。オーナー制作のアート作品も展示・販売しています。

📍 米原市長岡1213 ☎ 0749-55-3777  
🕒 月・火・金 11:00-18:00、  
土日11:00-16:00/18:00-22:00 📅 水・木曜日

### NEW! ロンド シフォンケーキ Ronde Chiffon cakes



豊かな自然に囲まれた古民家カフェ。落ち着いた店内で、こだわりのコーヒーや紅茶とハーブ香るお菓子をお楽しみいただけます。

📍 米原市甲津原421  
🕒 12:00-17:00  
📅 不定休 Instagramをご確認ください

### NEW! ロバングキッチン LOVANGA★KITCHEN



米原駅東口横、珈琲の美味しいご飯屋さん。自社農場の野菜や地元の食材にこだわり、予約やテイクアウトも充実。

📍 米原市米原464-23 ☎ 0749-53-3323  
🕒 8:00-18:00  
📅 水曜日

### フクモト Bros FUKUMOTO BROS



米原駅西口徒歩1分にあるイタリアンカフェ。ランチ利用もでき、お食事に合うワインなども豊富に取り揃えています。

📍 米原市下多良1-2 米原エンジンビル1階  
☎ 0749-52-6770 🕒 11:30-21:30  
📅 無休

### かなやキッチン



醒井名物の紅鯉、近江牛を使った丼や米原の豆乳を使ったレアチーズケーキなど、醒井ならではの食事やデザートを楽しめます。

📍 米原市醒井621-3 ☎ 0749-59-3848  
🕒 11:00-17:00 ※材料がなくなり次第終了  
📅 水曜日、第1・第3・第5日曜日

### 三丁目キッチン



ふわふわのシフォンケーキと淹れたての美味しい珈琲が自慢のカフェ。ランチはふわとろのオムライスが人気です。

📍 米原市柏原867 ☎ 080-8511-0241  
🕒 月～水11:00-17:00/金～日9:00-17:00  
📅 木曜日、第1水曜日

### NEW! veganおやつと菜食ごはん/ kimama



veganおやつは有機やオーガニックの材料を中心に、菜食ごはんには無農薬・無化学肥料のお野菜を中心に使用しています。

📍 米原市柏原2228  
🕒 木・金・土 9:30-16:00  
📅 不定休

### NEW! いぶきハーブ・ガーデン



伊吹山麓のハーブと地元野菜を楽しめる農家レストラン。無添加ソフトクリームのテイクアウトや、ハーブ系スキンケア商品も揃います。

📍 米原市上板並1759-1 ☎ 0749-56-2790  
🕒 10:00-18:00  
📅 火曜日、水曜日

### NEW! お食事処 深川



木のぬくもりを感じる店内は、カウンター席とお座敷3卓でお客様から家族連れまで安心。“みんなのごはん処”を目指しています。

📍 米原市箕浦355-1  
🕒 11:00-14:30  
📅 日曜日、不定休

### NEW! ボンボンショコラ Le bonbon et chocolat



フランスで修業したチョコレート職人の技が光るチョコレート専門店。ドライブ途中の手土産にもおすすめです。

📍 米原市野一色265 ☎ 0749-56-1926  
🕒 10:00-17:00 ※材料がなくなり次第終了  
📅 水・木曜日

### NEW! パティスリー プティ Patisserie petit



老若男女に愛されるお菓子を目指し、記念日などのご要望にもできる限り対応。一つひとつ丁寧に作っています。

📍 米原市顔戸724-11 ☎ 0749-59-3619  
🕒 11:00-18:00  
📅 月～水曜日

### NEW! お米パン工房 Cook Lily



米原市のお米を中心に地産地消や安心安全な食材にこだわったグルテンフリーのお米パンを販売しています。

📍 米原市春照471  
🕒 10:00-18:00  
📅 不定休

### NEW! Proust プルースト



伊吹山の麓にあるフランスパン専門店。焼きたての香りとともに、伊吹での旅の思い出が残る“食体験”をお楽しみください。

📍 米原市伊吹1840  
🕒 11:00-17:00  
📅 火・水・木曜日

### mimiimiii sandwich&baked sweets



ボリュームたっぷりで見ても楽しいサンドイッチの店。食べ応えがあり、ひと口ごとにバランスの良さを感じられます。

📍 米原市本市場3-2  
🕒 11:00-18:30 ※なくなり次第終了  
📅 不定休 Instagramをご確認ください

# 旅を深める 夜の米原

灯りがともる頃、このまちはやさしくほどけます。  
地域の物語にそっと入り込むような時間。  
米原での出会いやひとときが、  
あなたの旅を“観光”から“体験”へと変えてくれます。



## 地藏川 梅花藻ライトアップ

梅花藻が見頃を迎える時期に、地藏川に咲く花を幻想的に照らすライトアップを実施。問屋場では特別展示も行われ、昼間とは違う宿場町の風情を楽しめます。

📍 米原市醒井95周辺 📅 8月頃  
☎️ 0749-51-9082 (米原駅観光案内所)



## 天の川ホテル観賞

米原市は全国で唯一、2か所のホテル発生地が天然記念物に指定された“ほたるのまち”。6月上旬は天の川ほたるまつりも開催されます。

📍 米原市長岡645周辺 📅 6月上旬  
☎️ 0749-51-9082 (米原駅観光案内所)



## 大原観音寺ランタン祭り

石田三成公ゆかりの寺・大原観音寺で、三成公を偲ぶランタンを夜空に放つ幻想的な行事。三成公の法要に合わせて開催されます。歴史の余韻に包まれながら特別な夜を体験してみませんか？

📍 米原市朝日1342 📅 11月上旬頃  
☎️ 0749-55-1340 (大原観音寺創盛会)

## 青岸寺ライトアップ

国の名勝に指定された風情ある枯山水庭園や参道をやわらかな光で演出するほか、切り絵作家・早川鉄兵氏をはじめ、米原市ゆかりのアーティストによる作品展示も行われます。

📍 米原市米原669 📅 10月頃 ☎️ 0749-51-9082 (米原駅観光案内所)



## ローザンベリー多和田 HIKARIUM -ヒカリウム-

街の明かりが遮断された静かな山間に現れる、まるで夜空に繋がるような光の幻想的な世界が広がります。

📍 米原市多和田605-10 ☎️ 0749-54-2323  
📅 10月から2月頃 16:30-20:30  
公式サイトにて最新情報をご確認ください



## 七夕いちご園 星空イチゴ狩り

天の川の七夕伝説が残る世継にあるイチゴ園。高い位置に実がなる高設栽培なので、立ったまま快適に摘み取りを楽しめます。日中のイチゴ狩りはもちろん、プラネタリウムが映し出す星の下で味う「星空イチゴ狩り」も人気で、幻想的な空間での特別なイチゴ体験をお届けします。

📍 米原市世継1476 ☎️ 080-3272-1093  
📅 <事前予約制>1月上旬～5月上旬の土日 17:00-21:00  
公式サイトにて最新情報をご確認ください

# シーンに合わせて選べる 米原の宿

## 自然のリズムに、身をゆだねて自然・里山を楽しむ宿



### 古民家宿そよも

日本遺産の山村景観に佇む築150年の古民家宿。木組みと里山の静けさに癒やされます。

📍 米原市甲津原457 ☎️ 0749-57-6303



### 春テラス

伊吹山麓・春照宿の1日1組限定の一棟貸し古民家。築約100年を改修し、家族でゆったり。

📍 米原市春照468 📞 公式サイトより問合せ



### 上平寺御城下ゲストハウスうむ

京極氏ゆかりの上平寺の一棟貸し宿。静かな里山で“暮らすように”滞在できます。

📍 米原市上平寺212 ☎️ 0749-56-0220



### 廻屋-メグルヤ-

柏原宿に溶け込む古民家再生宿。ほっとくつろげ、伊吹山観光の拠点にも便利です。

📍 米原市柏原2201-3 ☎️ 090-9709-8743



### スリー3Re:

伊吹山麓の一棟貸し宿。古き良さを残して快適に改修された懐かしさが心地よい宿です。

📍 米原市大久保周辺 📞 Airbnbより問合せ



### 田舎体験の宿 ここや

宿場町の一棟貸し宿。田舎暮らし体験も楽しめ、“おばあちゃん家”のような温かさです。

📍 米原市柏原2120 ☎️ 090-1711-3923



### 古民家宿 孫八

築120年の一棟貸し切宿。最大15名まで宿泊でき、里山の静けさの中で心ほぐせる滞在を。

📍 米原市梓河内344 📞 Airbnbより問合せ



### 秋津

霊仙山の麓に佇む2名までの小さな宿。檜風呂でくつろぎ、1階にはセレクトショップも。

📍 米原市上丹生647 📞 Airbnbより問合せ



### ハウスアイ haus de ai

伊吹山のふもとに佇む民泊。自然と清らかな水に包まれ、ゆったり滞在できます。

📍 米原市朝日47-1 ☎️ 090-7253-0910

## 旅の途中に、あたたかい居場所 ゲストハウス



### ゲストハウス居醒庵

醒井宿にある築約200年の古民家ゲストハウス。旅人同士の交流も楽しめます。

📍 米原市醒井378 ☎️ 0749-53-3585



### ゲストハウス楽

柏原宿の1日1組限定の一棟貸し古民家宿。和モダンに改修し、ゆったり滞在できます。

📍 米原市柏原2860 ☎️ 0749-57-1055



### 継ya-ツナギヤ-

JR近江長岡駅から徒歩10分。一棟貸しでお試し暮らしもできる宿。観光の滞在も可能。

📍 米原市長岡1300 ☎️ 090-8242-5454

## 初めての米原めぐり! 駅近くのホテル

東横イン 米原駅新幹線西口

📍 米原市米原西8 ☎️ 0749-80-0045

ナレッジイン

📍 米原市米原西23 ☎️ 0749-52-3769

## 記念日やご褒美旅にリゾートホテル

エキシブ琵琶湖 会員制

📍 米原市磯1477-2 ☎️ 0749-52-6111

# 旅の余韻をめぐる Maibara OMIYAGE

米原市内の人気施設からオススメの米原みやげを、店員さんにピックアップしてもらいました！

## 道の駅 近江母の郷



Pick Up!



- フルフルラーメン
- あられっぺ

びわ湖のそばにある道の駅で、近江の特産品や新鮮な野菜を販売しています。地元食材が堪能できるレストラン、スポーツが楽しめるアクティブゾーンがあります。

📍 米原市宇賀野1364-1 ☎ 0749-53-3715  
🕒 9:00-17:00 休 無休



## 道の駅 伊吹の里 旬彩の森



Pick Up!



- 伊吹大根ドレッシング
- 山椒ソーセージ

伊吹山の麓にある道の駅で新鮮野菜や果物、地元食材を使ったお惣菜、焼き立てパン、地元ならではのお土産品などを販売しています。

📍 米原市伊吹1732-1 ☎ 0749-58-0390  
🕒 9:15-17:00 休 木曜日(1~3月に限る)



## B☆LOVANGA



Pick Up!



- 三成ブレンド珈琲豆
- チョコレート

米原市役所本庁舎1階にあるお店で、自社農場「三成農場」の青果やその青果を使ったパン、ケーキのほか、自社で焙煎したカカオから作ったチョコレートなどをご用意しています。

📍 米原市米原1016 ☎ 0749-59-3718  
🕒 8:00-19:00 休 不定休



## ミルクファーム伊吹



Pick Up!



- 伊吹牛乳
- 手作りアイスクリーム

滋賀県産の新鮮な生乳を使用したこだわりの牛乳、乳製品、のむヨーグルトを販売しています。新鮮な生乳から作り上げる濃厚な味わいが人気の手作りアイスクリームもおすすめてです。

📍 米原市伊吹80 ☎ 0749-58-0049  
🕒 8:30-16:30 休 年末年始



## 米原市を寄付で応援 ふるさと納税で特産品を楽しむ

本誌に掲載の一部店舗の商品や宿泊先が、米原市のふるさと納税返礼品として登録されています。地元の美味しい返礼品はもちろん、宿泊や体験プランも充実。旅の思い出が、ふるさとへの応援につながります！



返礼品の魅力深掘りサイトも要チェック!

furusato-maibara.com

ふるさとまいばら 検索



市内をめぐる

## 交通インフォメーション

### レンタサイクル

#### ビワイチ

米原駅サイクルステーション

📍 米原市米原413-1 JR米原駅東口1階  
☎ 090-3863-8453

🕒 9:00-17:00

休 不定休、冬季休業  
(12月中旬~2月中旬)

¥ 1日 4,700円~



#### 周辺観光・ビジネス

米原駅レンタサイクル(米原駅観光案内所内)

📍 米原市米原1016 米原市役所本庁舎3階  
☎ 0749-51-9082

🕒 9:00-17:00 休 年末年始

¥ 普通500円/日・電動1,000円/日  
※預り金別途1,000円(返却時返金)

駅リンクン

📍 米原市米原436-9  
☎ 0749-52-3587

🕒 8:00-18:00

休 年中無休  
¥ 普通500円/日

### レンタカー

駅レンタカー西日本 米原営業所

ニッポンレンタカー 米原駅西口

トヨタレンタリース滋賀 米原駅前

Jネットレンタカー 滋賀米原駅前店

オリックスレンタカー 米原駅前店

日産レンタカー 米原新幹線駅前店

☎ 0749-52-3587

☎ 050-1712-2516

☎ 0749-52-1000

☎ 0749-52-8288

☎ 0749-53-3399

☎ 0749-60-2323

### カーシェア

タイムズカーシェア

トヨタシェア



※詳細はQRからご確認ください。

### 観光タクシー

近江タクシー

さくらタクシー

都タクシー

米原タクシー

☎ 0749-62-0106

☎ 0749-63-7600

☎ 0749-62-3851

☎ 0749-52-4723

### 路線バス

長岡登山口線、梓河内線、米原工業団地線、米原多和田線、近江長岡線、伊吹登山口線 計6路線が運行しています。

※詳細はQRからご確認ください。



## 地元のガイドがあなたの旅をご案内!

地元のガイドと一緒に、旅がもっと楽しく! 見どころや豆知識を聞きながら市内めぐりも伊吹山散策も、ぐっと充実します。

【市内観光案内】米原観光ボランティアガイド協会

☎ 0749-56-0440(平日 9:00-15:00)

【伊吹山】伊吹山もりびとの会 ☎ 0749-46-5709

米原でみんなを  
まってるよー!

米原市ご当地キャラクター  
ホタルン

