

まいばら
サテライト
オフィス
開設者募集

令和3年度

都会より、はかどります。

東京まで134分。大阪まで33分。

京都まで18分。名古屋まで25分。

高い利便性と、豊かな自然を併せ持つ滋賀県米原市。

都会より仕事のはかどるまちに、

サテライトオフィスを開設しませんか？

ここ



「はかどる、米原」
WEBサイト



移住を伴う、サテライトオフィスの開設を
行っていただける方に最大200万円をご支援いたします。

詳しくは裏面を
チェック!!



※サテライトオフィス等開設支援事業の利用に関しては条件があります。ご応募の前に詳細を必ずご確認ください。

米原はすべてが、心地よいオフィスです。

人口4万人弱の小さなまち米原市。びわ湖や伊吹山に囲まれた豊かな自然と、新幹線停車駅「米原駅」をはじめとする、滋賀県屈指の便利な交通網に恵まれ、子育てやすいまちとして移住者も急増中。「いい部屋ネット 住み続けたい街ランキング2021 <滋賀県版>」で2位にランクインするなど、働きやすさと暮らしやすさを併せ持つ地域です。そんな米原市で、サテライトオフィスを開設してくださる企業、事業主様を募集しています。

・サテライトオフィス等開設支援事業概要

新型コロナウイルス感染症の拡大を契機に、地方移住への機運が高まりを見せる中、テレワーク等を活用した地方への新しいひとの流れの創出による東京圏への一極集中の是正や地方分散型の地域社会の実現が求められています。

米原市では、高い交通アクセス性と豊かな地域資源の双方を併せ持つ本市へ、移住を伴ったサテライトオフィス等の誘致を推進しています。都市へのアクセスの良い米原市で新しいことにチャレンジしませんか？ 全力で支援いたします！！



各種支援に関して詳しくはこちらをご確認ください。

資金面での支援

①サテライトオフィス等開設支援事業

・県外から、市内のサテライトオフィス等に本社または支社を移転する企業(支社の開設も可)・従業員2人以上の移住を伴うこと。・市内で5年以上継続して事業を行う意思があること。補助金対象施設の所有者または運営者ではないことなどを条件に最大200万円をサポートする補助事業です。

②びわ湖の素・米原移住支援金

・転入の直前10年間のうち、通算5年以上、東京都区内に在住または東京圏(東京都、埼玉県、千葉県および神奈川県)の区域をいう。のうちの条件不利地域以外の地域に在住し、東京都内へ通勤していたこと。などを条件に最大100万円をサポートする補助事業です。



人的サポート 地域コーディネーター制度

安心してサテライトオフィスの開設を行っていただけるように、地域コーディネーターの整備を進めています。主な内容としては、現地案内を希望される企業のご案内、地域とのすり合わせなどのほか、サテライトオフィス開業後のフォロー業務や、定期的な情報発信、各種問い合わせ対応などを予定しています。



物件紹介サポート まいばら空き家対策研究会

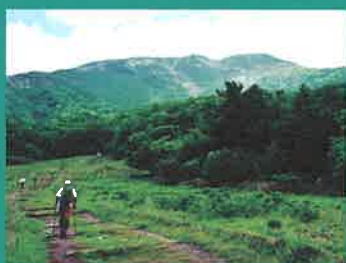
「まいばら空き家対策研究会」は、米原市内の空き家情報を整理し、事業所の開業や、移住定住を希望する人たちへの仲介をおこなう非営利団体です。貸したい人(売りたい人)、借りたい人(買いたい人)の双方がスムーズに、また心地よく今後の米原で事業や生活がはじめるように知恵を絞ってサポートしています。

・米原市の特徴と魅力



特徴と魅力はこちら▶

米原市は、滋賀県唯一の新幹線停車駅「米原駅」があり、東海道本線、北陸本線、近江鉄道が乗り入れています。また、名神高速道路、北陸自動車道ICが立地し、近畿・中部・北陸を結ぶ全国屈指の「交通の要衝」となっています。一方、伊吹山を中心に楽しめる登山やスキー&スノーボードをはじめ、びわ湖でのカヌー、SUP、フィッシング、トレッキング、キャンプなどのアウトドア、また歴史ある街並みならではの街道散策や寺社仏閣巡りなど多彩な楽しみ方が魅力です。



米原市シティーセールスサイト

『“びわ湖の素・米原”だからヒトが生きるにはココチよい』をコンセプトに米原市に暮らすことの“満足度を高める”ことを目的としたプロモーションを展開しています。



◀米原市シティーセールスサイト「びわ湖の素・米原」はこちら

・移住を伴う、サテライトオフィス開業までの手順。



手順の詳細はこちら▶



①相談する

まずは米原市のシティセールス課までご連絡ください。米原市ではあなたのご連絡を心からお待ちしております。



②物件を探す

物件探しはWEBサイトの物件はもちろん、戸建て空き家をご希望の方には、「まいばら空き家対策研究会」が手強い。



③補助金の申請をする

補助金には条件がございますので詳細をご確認の上、申請をお願いいたします。



④お引っ越し

申請が終われば、いよいよ備品の購入や引っ越しとなります。米原の冬は寒いので暖房器具のご購入をお忘れなく。



⑤住民票を移す

米原市への住民票の移動をお願いします。米原市役所は2021年より米原駅東口新庁舎へ移転しております。



⑥補助金のお支払い

申請が終わりましたら、補助金をお支払します。移転後のお困りごとは米原市はもちろん、現在準備中の米原地域コーディネーターへもお気軽にご相談ください。