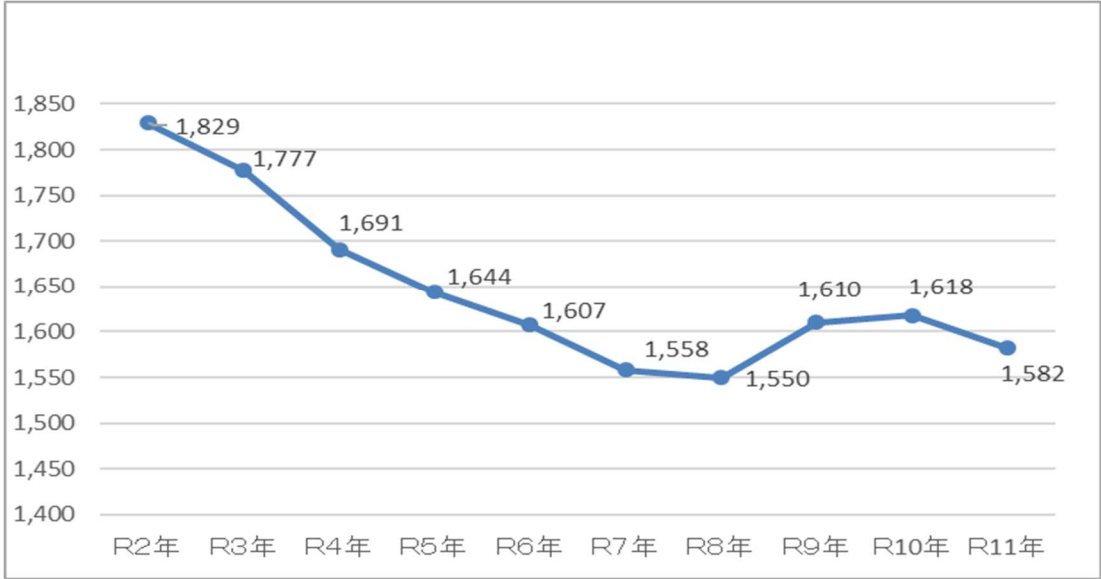


米原市の就学前子ども数の実績および将来推計

1 就学前子ども数の推移（全域）

米原市の就学前子ども数は、令和2年度から令和7年度にかけて減少しており、令和9年度から増加傾向にある。

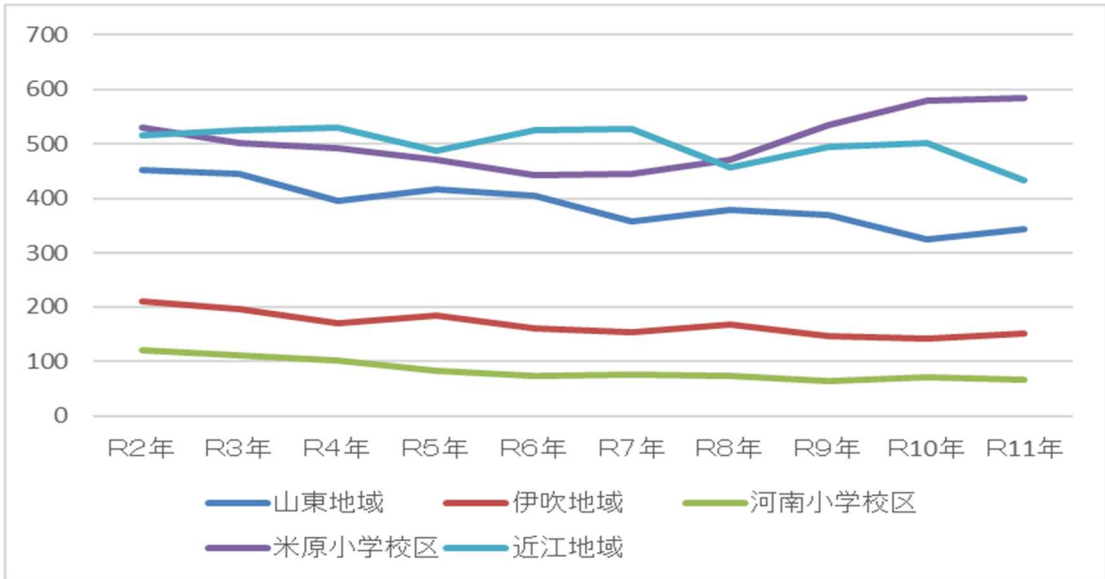
（単位：人）



2 就学前子ども数の推移（地域ごと）

山東地域・伊吹地域・米原地域（河南小学校区）は減少傾向、近江地域は横ばい、米原地域（米原小学校区）は、住宅開発の計画に伴い令和8年度から増加傾向にある。

（単位：人）



3 2 提供区域の地域

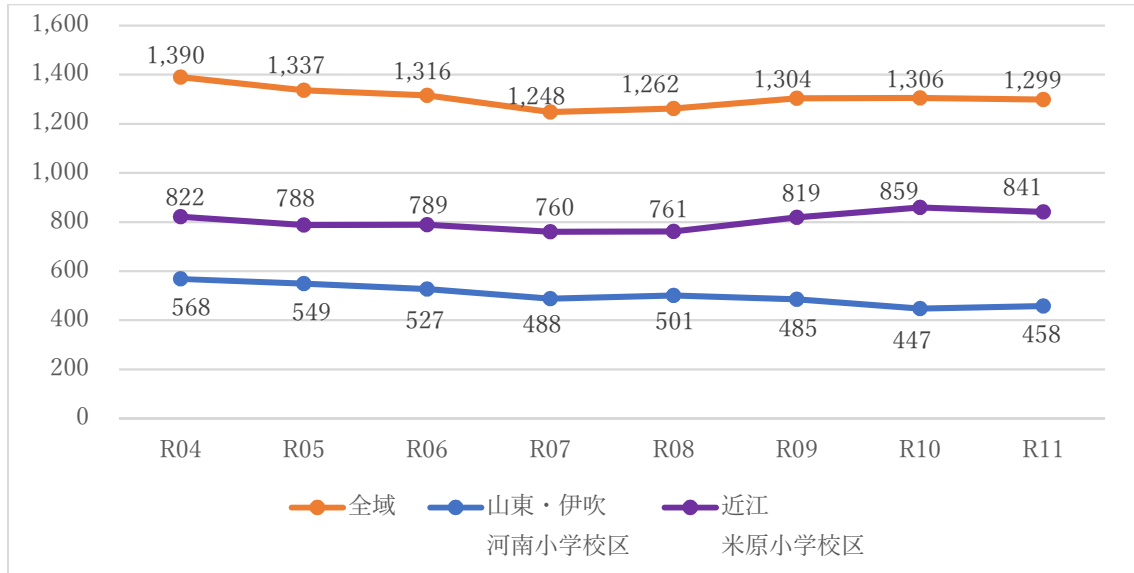
提供区域	山東地域・伊吹地域・米原地域（河南小学校区）
	近江地域・米原地域（米原小学校区）



4 提供区域別 入園申込者数の推移

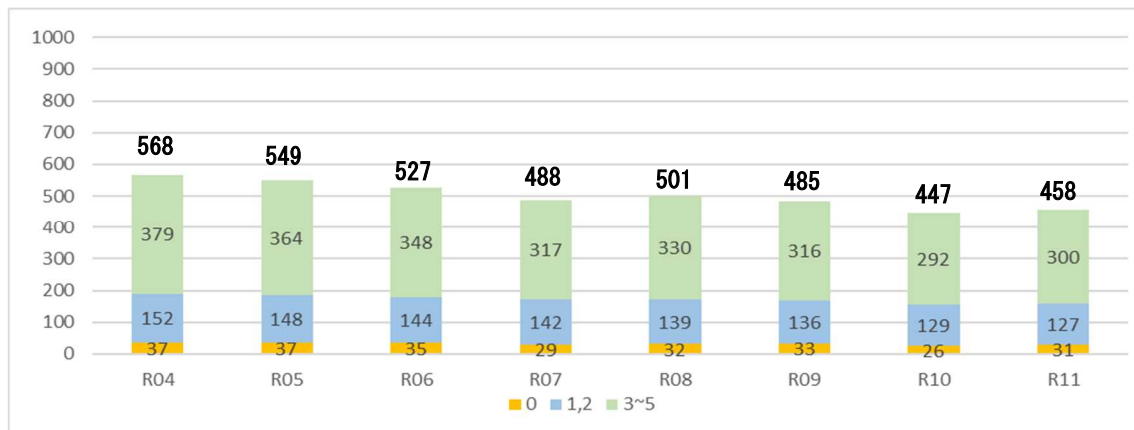
米原市の提供区域別入園申込者数は、全域は緩やかな減少傾向に見えるものの、山東地域・伊吹地域・米原地域（河南小学校区）は減少傾向に、近江・米原地域（米原小学校区）は増加傾向にあり、地域の特色に分けて提供区域を設定することで、地域の課題と対策が把握しやすくなる。

(単位：人)



山東地域・伊吹地域・米原地域（河南小学校区）

(単位：人)



近江地域・米原地域（米原小学校区）

(単位：人)

