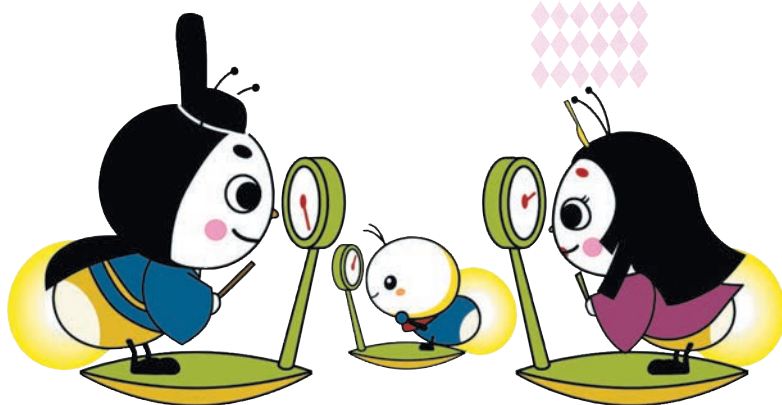


保 存 版

令和6年度

基本健康診査やがん検診などの受け方をご案内します

米原市健康診査・がん検診ガイド



基本健康診査・がん検診などの受け方

① 受診方法を選ぶ



② 申込方法(郵送・電話・申込フォーム)を確認する



③ 健診機関と日程を決めて申し込む

申し込みは
お早めに

集団健診の申し込みは 令和6年3月29日(金)までに

4月以降も予約受付を行いますが、日程等ご希望に添えない場合があります。

お問合せ



米原市くらし支援部健康づくり課

(平日8時30分～17時15分)

〒521-8501 米原市米原1016番地

☎0749-53-5125 FAX0749-53-5128

米原市保健センター(ルッチプラザ内)

(平日8時30分～17時15分)

〒521-0242 米原市長岡1050番地1

☎0749-55-4551 FAX0749-55-4556



▲市公式ウェブサイト

このガイドブックは、令和5年12月時点の情報に基づき作成しており、市議会の承認を得ていないため、日程や内容等に変更が生じる可能性があります。最新情報は市公式ウェブサイトまたは健康づくり課までお問合せください。

このガイドブックは広告主の協賛により作製しています

米原市健康診査・がん検診ガイド もくじ

令和6年度保存版

どの健康診査が受けられますか？ 2

- 基本健康診査 2
- がん検診 4
- その他の検診 6

集団健康診査を受けられる方へ 7

- 集団健康診査会場のご案内 7
- 集団健康診査の日程 8
- 結核レントゲン検診の日程 10

医療機関で受けられる方へ 12

- 医療機関で受けられる健(検)診のご案内 12
- 米原市内の実施医療機関 13

インフォメーション 15

- 自分の身体と向き合って 乳がん予防・がん患者ウィッグ購入費用助成・かかりつけ歯科医・血圧計貸し出し 15
- 電話相談のご案内 健康ダイヤル・こころの悩み相談・健康相談・栄養相談・禁煙相談・長浜米原休日急患 17
- あなたが誰かの力になる 健康推進員・ゲートキーパー・献血・骨髄バンク 18
- エンジョイ!スポーツ 総合型地域スポーツクラブ・ロコモ予防 19

令和6年2月発行

発行

米原市 暮らし支援部 健康づくり課
株式会社サイネックス

制作

株式会社サイネックス
〒543-0001 大阪府大阪市天王寺区上本町5-3-15
☎(06)6766-3333(大代表)

広告販売

株式会社サイネックス 京都支店
〒615-0022 京都府京都市右京区西院平町25
☎(075)315-0085

※掲載している広告は、令和5年12月現在の情報です。



見やすく読みまちがえにくい
ユニバーサルデザインフォント
を採用しています。

無断で複写、転載することをご遠慮ください。

※QRコードは株式会社デンソーウェブの登録商標です。

