



请使用个人编码卡

请咨询市市民保险课 ☎53-5114 📠53-5118

现行的医保卡（保险卡）自 2024 年 12 月 2 日起停止新发，同时废止（最长可延用 1 年）。

个人编码卡可以作为医保卡使用，请充分利用。

※个人编码卡作为医保卡使用时需要事先登录。

优势 其一

可以节省20日元医保费！

比起纸质医保卡，可以节省相关费用20日元，即减少了个人的负担。

优势 其二

在医疗方面能够得到更充实的服务

可以通过 Mynportal 系统查阅本人以往的用药记录以及健康检查结果。

另外，如果本人同意，在医疗机构的窗口等处的医生或药剂师也可以查阅内容。

通过共享信息，更有利于治疗和药物管理。


优势 其三

医疗费用超过最高限额时，无需办理手续，即可免交超出部分。

即便没有办理 限额适用认定证等，也可以享受高额疗养费制度下的免交超过金额的福利制度。

致 没有办理个人编码卡的市民

申请方法

- ① 通过网络申请（电脑、智能手机） 上网申请 ▶ 
- ② 通过邮寄申请
- ③ 通过证明照摄影机 申请
- ④ 在米原市役所（市民保险课、山东支所、市各自治中心） 申请

致 已持个人编码卡，但尚未登录医保卡功能的市民

登录方法 ※需要四位数字的密码。

- ① 在医疗机构或药局的窗口登录
- ② 通过 Mynportal 系统登录
- ③ 通过711银行的ATM登录
- ④ 在米原市役所（市民保险课、山东支所、市各自治中心）登录

- 利用以及登录情况可在 Mynportal 查询确认。
- 如果因转职导致加入医疗保险的资格发生变化，相关的最新信息，系统需要经过一段时间才能反应过来，请通过 Mynportal 确认。

Mynportal 系统 ▶



有关医保卡的使用须知

- 现持有的医保卡（2024 年 12 月 1 日之前），12 月 2 日以后，有效期最多可以延长 1 年（至 2025 年 12 月 1 日）。
如果因工作变动、搬家等原因，变更了保险提供方，就不能使用了。
- 如果 2024 年 12 月 2 日以后也没有个人编码医保卡，将在所持的医保卡失效前，领到《资格确认书》”可持此在医疗机构就诊。

*个人编码医保卡如果遗失，请向所属的保险方申请领取《资格确认书》。

个人编码卡医保卡使用等相关事宜的咨询方式如下

个人编码 综合热线电话

☎0120-95-0178

平日 9时30分~20时

周六 周日 9时30分~17时30分

节假日（年末年初除外）



▲厚生劳动省官网

5月

儿童健康保健月历

問市健康課

☎53-5125

☎53-5128

家庭育儿支援中心(荧光大厦内)

☎55-4551 ☎55-4556



儿童健康咨询热线

☎53-5125

可以向健康课、家庭育儿支援中心申请领取母子手册

※为了预防病毒感染，
请戴口罩、消毒手指。

对象	实施日	登记时间	会场	携带物品
① 4个月龄婴儿 (令和5年12月出生)	5月16日(周四)	所有的体检时间都是固定的，我们会另行通知该当儿童。	米原市保健中心 (荧光大厦内) 或者 伊吹地域福祉中心 爱心岛 ※另行单独通知	母子健康手册 问询表 健康育儿册或 儿童手册 记录用具 浴巾 (①~⑤) 孩子的尿液(⑤) 听力问询表(⑤) 牙刷(③、④)
② 10个月龄婴儿 (令和5年7月出生)	5月23日(周四)			
③ 1岁8个月龄婴儿 (令和4年9月出生)	5月14日(周二)			
④ 2岁半幼儿 (令和3年10月出生)	5月16日(周四)			
⑤ 3岁半幼儿 (令和2年10月出生)	5月9日(周四)			
⑥ 7个月龄辅食教室 (令和5年10月出生) (需要提前预约)※	5月24日(周五)	10:00~		母子健康手册、浴巾、 健康育儿册或儿童手册 (⑥ ⑦) 笔录用具⑥
⑦ 育儿咨询 (需要提前预约)※	5月14日(周二)	9:30~		
	5月23日(周四)	11:00		

● 为了预防感染，身体不适的儿童 请不要前来体检。如果判断有困难，请咨询健康课。

※ 育儿咨询和辅食教室是预约制，需要提前预约。请咨询健康课☎53-5125，或育儿家庭综合支援中心(荧光大厦内)☎55-4551，此外，还可以通过热线电话及网络咨询。

● ③~⑤需要涂氟，请在家刷牙后再来。

<地域育儿支援中心>5月份部分活动日程

本市有四所地域育儿支援中心，以未能入园的儿童为对象开展各种地域育儿支援活动。

· 地区育儿支援中心采取预约方式运营!

- 最新运营信息及讲座、各地区的活动等情况请参考本市官网以及消防的app。
- 各中心随时接受电话咨询，欢迎利用。(平日9:00~15:00)(周一~周五)
网络咨询(ZOOM咨询)需要预约。
- 可以随时量身高体重，如有需要，请和工作人员打招呼。



请阅览本月的信息



あゆっこ

下多良146-1(まいばら認定こども園内)
☎52-1114 ☎52-5131

寺子屋

長岡1251(長岡学園近くの古民家)
☎55-3767 ☎55-8222

ふたばっこ

顔戸199-1(おうみ認定こども園内)
☎52-0363 ☎52-5561

はなばだけ

春照1950(いぶき認定こども園内)
☎58-1841 ☎58-2003

4月份急诊日历



节假日期间 如果感到身体不适，请利用。

内科及小儿科急救医疗是当班制。为防止病毒的感染扩散，请务必先打电话，然后再戴好口罩、携带健康保险证、服药记录手册、母子健康手册等就诊。

- 时间：平日・周六 18時～翌朝8時/ 周日・假日 9時～翌朝8時
- 对象：在本县居住的15岁以下的儿童及家属

日赤 …長浜赤十字病院
市民 …市立長浜病院

医疗体制			4/7 (周日)	4/14 (周日)	4/21 (周日)	4/28 (周日)	4/29 (周一)
第一阶段 医疗体系 (症状较轻时)	長浜米原休日急患診療所 (長浜市宮司町1181-2 ☎0749-65-1525) 受理时间 8時30分～11時30分/12時30分～17時30分		○	○	○	○	○
第二阶段 医疗体系 (症状较重时)	门诊时间 8時30分～ 次日 8時30分	仅限儿童	日赤	日赤	日赤	日赤	日赤
		儿童以外	市民	日赤	市民	日赤	市民

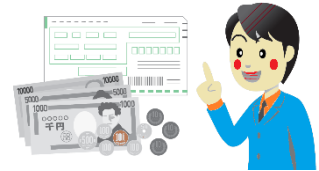
小儿急诊热线 咨询电话 #8000 ☎077-524-7856

儿童急救医疗网址 URL <http://kodomom-qj.jp/>

2024年度的国民健康保险 月额是16,980日元

请咨询 日本年金机构 彦根年金事务所 ☎0749-23-1112

可以通过您的银行账户直接扣除（提前折扣系统）来支付每月的保险费，或者从四月份开始通过银行转账、缴费单或信用卡的方式集中提前缴纳半年、1年、2年的保险费，这样可以享受保险费折扣。



*如果通过纳付书提前 2 年支付或转账，需要办理相关的手续。

根据萤火虫保护条例 规定 禁止捕抓萤火虫

请咨询 市 自治环境课 ☎53-5112 ㉠53-5138

为了保护丰富自然环境象征的萤火虫，本市的萤火虫保护条例禁止以下行为：

保护区（市内全区域）的禁止事项

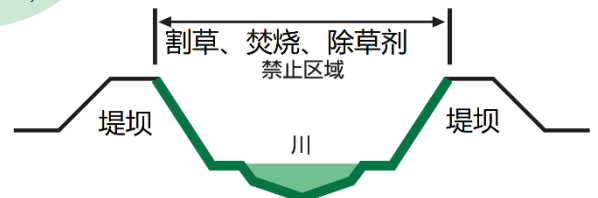
- 禁止捕捉萤火虫（源氏萤火虫、平家萤火虫、姬萤火虫、黑衣萤火虫）及其幼虫。
- 禁止捕捉作为幼虫食料的蜗牛 贝类等

特别保护区 * 1 的 禁止事项

- 割草、焚烧草、喷洒非指定除草剂*2
- *1 天野川、弥高川、油里川、西山干线水路、萤之川、出川、伊吹山、枝折川的指定区域
- *2 滋贺县农业病虫害及杂草防治标准中未列出的除草剂

禁止期间
预计4月3日(周三)
至6月30日(周日)

禁止区域（河川堤坝内测）



4月份 咨询服务窗口

延长办公时间至19点

恪守秘密，请放心咨询。 为预防病毒感染，请佩戴口罩。

咨询项目	时间及地点	主管部门
担心事宜 (免费)	9日(周二)本厅舍3楼会议室3-E 23日(周二)伊吹药草之乡文化中心 10:00~12:00(报名截至11点)受理人 权、行政、忧虑等多方面的咨询。	市福祉政策课 ☎53-5120 FAX 53-5128
法律问题 ※	11日(周四)9:30~11:45 本厅舍3楼会议室3-A 预约制 每人30分钟/1,000日元	
人权问题 (免费)	16日(周二)10:00~12:00 山东支所1楼会议室1A *由人权拥护委员来受理	市人权政策课 ☎53-5167 FAX 53-5148
女性专用 (免费)	10日(周三)、24日(周三) 13:00~15:50 市人权综合中心S.C大厦 *需要预约 每人50分钟 *由女性心理医生来接受咨询。	市男女共同 参与中心 (咨询热线) ☎54-0808 FAX 54-3033
教育问题 (免费)	11日(周四)、25日(周四) 13:30~15:30 市人权综合中心S.C大厦 *由人权教育指导员来受理人权问题为 起因的教育问题。	人权教育推进协议会 事務局 (S·C大厦内) ☎·FAX 54-2220

◇本厅舍·山东支所:4日(周四)、11日(周四)、18日(周四)、25日(周四)、
※伊吹及近江市民自治中心 没有延长办公时间的服务。

《业务内容》

- *提供住民票、印章、户籍、税等证明书(部分除外)
 - *受理居民移动手续(迁入、迁出、搬家等)
 - *受理印章登记申请、个人编码卡相关业务
 - *国民健康保险、后期高龄者医疗保险、国民年金、福祉医疗相关手续
 - *儿童补贴、儿童抚养补贴、特殊儿童抚养补贴(初次申请者除外)、
 - *认定儿童园、保育园入园手续
 - *米原市牌号车辆报废申报
 - *补发交纳书、缴纳税金等
- 以上以外的事宜，请直接咨询相关部门。

※4月起，将不设立个人编码卡业务假日窗口，望周知。

市 市民保险课 ☎53-5113

※根据律师职责的基本规则或根据内容有无无法接受咨询的情况。

4月份 税金等缴纳期限

- ▶保育料 4月份 市 收纳对策课 ☎53-5116
- ▶上水道使用费 4月份 ▶下水道使用费 4月份
- 市 上下水道课(山东支所) ☎53-5173

账户转账纳税期限

4月30日(周二)

可以通过银行转账或通过手机的各种方式支付。如果账户名义等有变动，就需要重新办理手续。若在纳付限期内的话还可在便利店缴纳。

本市的人口统计 截至 令和6年3月1日

人口▶37,304人(-29人)
男▶18,199人(-5人)
女▶19,105人(-24人)
世帯数▶14,998世帯(+16世帯)
65歳以上▶11,361人
高齢化率▶30.46%
外国人人口▶665人
占总人口比例▶1.78%

※()内是与上月的比较

NPO法人 米原市多文化共生协会

设立了外国人咨询窗口，为外国朋友提供咨询帮助

中国语:9:00~15:00(周一~周四)

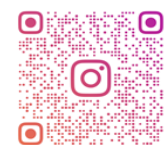
葡萄牙语:
9:00~17:15(周一~周三、周五)
9:00~14:00(周四)

电话:0749-56-0577

邮箱:tabunkamb@gmail.com

地址:米原市长冈1206番地(米原市役所山东支所别馆2F)

外国人相談窓口



MAIBARATABUNKA

Instagram

