



米原広報

2020
3月

发行：米原市政府
编辑：NPO 法人 米原市多文化共生协会
地址：滋贺县米原市三吉 190 番地（原 米原市立息乡小学内） 电话：0749-56-0577

请利用 假日市政府办事窗口！

問 市 米原近江地域協働課(米原庁舎) ☎52-6927 FAX 52-4539
市 収納対策課(近江庁舎) ☎52-3189 FAX 52-6930

每年的3、4月是迁入、迁出、搬家等居民移动比较频繁的月份。本窗口，除了窗口业务，同时也办理市税以及公共付费、纳税等咨询业务。欢迎利用以下窗口。

实施日 (受付時間8時30分~12時)	場所
3月29日(周日)	山東庁舎、近江庁舎
4月 5日(周日)	伊吹庁舎、米原庁舎

利用个人编码卡
可以在全国各地
便利店提取
各种证明



业务内容

- * 受理居民移动申请（迁入、迁出、迁居）
- * 发行居民票、户籍、税务相关的证明
- * 接受印章登陆申请、发行印章登陆证明书
- * 接受交纳市税 咨询
- * 发放个人编码卡

※不接受 持个人编码卡以及居民基本卡 前来办理外地的迁入、迁出申请及居民票。

因调动工作 升学等原因 需要变更住址的
请到市政府办理住所变更申请手续！

提交迁居申请 要在 **14日以内!**

- 迁出申请 从米原市迁出 搬家到其他市町村的人
- 迁居申请 迁居范围 在米原市内的
- 迁入申请 从其他市町村 迁入到 米原市的人

※ 具体手续 请参阅本市的官网。如不明之处，请咨询米原近江地域协同课。

4月 儿童健康日历



母子健康手册
可以在健康课
以及米原健康
站申请办理。



请咨询： 市健康课（山东厅舍） ☎55-8105 ☎55-2406
米原健康站（米原厅舍 南邻） ☎52-6601 ☎52-6603

育儿咨询热线
☎55-8105

对象	实施日	登记时间	会场	携带物品
①4个月龄婴儿 (令和元年11月出生)	4月10日(周五)	13:00~13:45	米原健康站 (下多良)	◇母子健康手册 ◇问询表 ◇健康育儿册 ◇记录用笔 (①~⑤) ◇浴巾(①~②) ◇牙刷和漱口杯 (③~⑤) ◇小孩的尿液(⑤) ◇听力问询表(⑤)
②10个月龄婴儿 (令和元年6月出生)	4月23日(周四)			
③1岁8个月龄婴儿 (平成30年8月出生)	4月14日(周二)	13:00~14:00	山东 健康福祉中心 (长冈)	
④2岁6个月龄幼儿 牙科检查 (平成29年9月出生)	4月16日(周四)	9:30~10:30		
⑤3岁6个月龄幼儿 (平成28年9月出生)	4月2日 (周四)	13:00~14:00		
⑥七个月龄儿童辅食讲座 (令和元年9月出生)	4月17日 (周五)	9:30~10:00	米原健康站 (下多良)	◇母子健康手册 ◇浴巾 ◇健康育儿册
⑦育儿咨询	4月7日(周二)	9:30~11:30	伊吹保健中心 (春照)	
	4月28日(周二)		米原健康站 (下多良)	

※ 为了测量顺利，当日请穿着容易穿脱的服装(①~⑦)

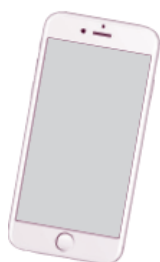
※ 请家长注意，当日要涂氟，一定要带上各自的牙刷，没有牙刷，就不能实施涂氟了。(③~⑤)

智能手机软件搜索栏输入「マチイロ」即可阅读 **米原广报**

可以浏览到全国各地区域的广报等地区信息

点击自己感兴趣的 各种信息

请输入以下的二维码



1

各种多自己有利的行政信息!

2

适合自己的生活情报!

3

登载了各地有参考价值的生活信息!

App Store

Google Play

※ 请注意！软件是免费的，但不包括通信费用。

※ 浏览期间出现的广告等。与米原市无关，望周知。

〈地域育儿支援中心〉4月份部分活动日程

本市有四所地域育儿支援中心，以未能入园的儿童为对象 开展各种地域育儿支援活动

实施日	时间	地点	内容
14日	10:00~	爱心岛①	家长和孩子一起做一些与季节相关的小活动 孩子们之间的交流 说说话 小游戏 请自带饮料、毛巾等。
14日	11:30	梅原公民馆③	
21日	10:00~ 12:00	藤川集会所①	
21日	10:00~ 11:30	多良公民馆③	
23日		リーディング坂田自治会馆④	
28日		伊吹草药之乡文化中心①	
28日		上丹生公会堂③	
30日		堂谷公民馆②	
30日		西円寺公民馆④	

- | | |
|---|---|
| <p>① はなばたけ 春照1950(いぶぎ認定こども園内)
☎58-1841 FAX 58-2003</p> <p>③ あゆっこ 下多良146-1(まいばら認定こども園内)
☎52-1114 FAX 52-5131</p> | <p>② 寺子屋 長岡1251(長岡学園隣の古民家)
☎55-3767 FAX 55-8222</p> <p>④ ふたばっこ 顔戸199-1(おうみ認定こども園内)
☎52-0363 FAX 52-5561</p> |
|---|---|

消費生活 咨询专栏

请当心 伪装成快递通知的诈骗短信!

手机有时会接到“未能妥投 东西带回去了”，如果点击 就会出现 下载app的 劝诱言辞，如果下载了app，接下来就会有骚扰电话接连不断的打来。。。

如果感到可疑，请不要一个人烦恼，第一时间联系

消费生活咨询窗口。



消费生活相談員 提醒您注意!

为防止电脑中毒 以及个人情报的流失，请千万不要轻易点击 可疑的邮件、网址及下载 APP!

市 消费生活相談窓口 (米原庁舎)

相談専用 ☎52-8088

(受付) 平日9時30分~16時



人口动向

人口 38,889人 (-48人) | 世帯数 14,642世帯 (+8世帯)
 男 18,992人 (-26人) | 65歳以上人数 11,269人
 女 19,897人 (-22人) | 高齢化率 28.98%

*)内是上个月的比较【令和2年2月1日現在】



3 月份急诊日历



小儿急诊热线 咨询电话 #8000 ☎077-524-7856

- 时间: 平日・周六 18時~翌朝8時 / 周日・假日 9時~翌朝8時 日赤 …長浜赤十字病院
- 对象: 在本县居住的 15岁以下的儿童及家属 市民 …市立長浜病院

假日期间 内科及小儿科急救医疗 是当班制，就诊时 请一定携带请携带健康保险证、服药本、母子手册等。

医疗体制		1 周日	8 周日	15 周日	20 周五	22 周日	29 周日
第一套 医疗体制 (症状较轻者)	长浜米原节假日急诊所 (长浜市官司町 1181-2 ☎65-1525) 8:30~11:30 12:30~17:30	○	○	○	○	○	○
第二套 医疗体制 (重症者)	儿童	日赤	日赤	日赤	日赤	日赤	日赤
	以上之外	日赤	市民	日赤	市民	日赤	市民

儿童急救医疗网址

URL <http://kodomo-qq.jp/>

法律咨询

由律师提供法律咨询服务。※恪守个人隐私

咨询日	时间	会场	费用
3/26	10:00~ 12:00 每人 30分钟 以内	荧光大厦 (ルッチ プラザ)	1000 日元 需要 提前 预约

市 生活支援课 (山东厅舍)

☎55-8110

FAX 0749-55-8130



3 月份 各厅舍
关联窗口 延长办公时间的通知

- ◇伊吹厅舍・近江厅舍：5日、19日
- ◇山东厅舍・米原厅舍：12日、26日

《业务内容》

- * 交付个人编码卡
- * 提供住民票・户籍证明书
- * 办理印章登记申请・印章登记证明书
- * 发行税收证明书
- * 受理纳税
- * 125cc 以下的小型摩托车登记
- * 米原市牌号 (含旧町号码) 车辆报废申报
- * 审批临时通行牌照

持个人编码卡可以在全国的便利店提取证明书

以上延长办公时间至晚 7 点

市 米原近江地域协动课 (米原厅舍)

☎ 52-6927



三月份税金等缴纳期限

- ▶国民健康保险税 (普通征收) 第 10 期
- ▶后期高龄者医疗保险 (普通征收) 第 9 期
- ▶介护保险金 (普通征收) 第 10 期
- ▶保育所保育费 3 月份
- ▶自来水费用 3 月份
- ▶下水道使用费用 3 月份
- ▶下水道事业受益者负担金 第 4 期

市 收纳对策课 (近江厅舍) ☎52-3189

~可利用账户转账纳税,除了下水道事业受益者负担金外,还可在便利店支付~

账户转账纳税期限...3月31日

如果账户名义等有变动,就需要重新办理手续。若在纳付限期内的话还可在便利店缴纳。



帮您排忧解难

受理市民在人权、行政以及担心忧虑等方面问题的咨询 (免费),恪守个人隐私。

报名时间截止到 11:00

咨询时间: 10:00~12:00 之间

咨询日	地点
3/10	荧光大厦 (ルッチプラザ)
3/24	近江公民馆

市 生活支援课 (山东厅舍)

☎ 0749-55-8110

FAX 0749-55-8130



3月22日 受理家庭垃圾

時間▼

8時30分~12時/ 13時~16時30分

料金▼

※每10kg, 40日元

如果使用本市指定的垃圾袋, 免费。

垃圾的种类	回收地点
可燃垃圾、资源垃圾 可燃大型垃圾 ※ 废纸不可	水晶大厦 (クリスタルプラザ) ☎0749-62-7141 (長浜市八幡中山町200)
不可燃烧垃圾、大型垃圾 ※ 四种家电以及 可燃性垃圾 不受理大型垃圾	垃圾处理厂 (クリーンプラント) ☎0749-74-3377 (長浜市大依町1337)

問 市 環境保全課 (伊吹厅舍) ☎58-2230 FAX 58-1630