



米原広報

中文版

(摘要)

2020

2月

发行：米原市政府
编辑：NPO 法人 米原市多文化共生协会
地址：滋贺县米原市三吉 190 番地（原 米原市立息乡小学内）

电话：0749-56-0577

利用个人编码卡 让生活更加便利！

便利に

① 可作为个人身份证来使用

可以作为
带有照片的
的证件使用。



③ 可以利用电脑或手机简单申请

可以通过网络办理
个人申报以及儿童
补贴等方面的手续。



② 可以在便利店提取各种证明

可以在全国的便利
店提取住民票等各
种证明。



今后会更加便利！

令和2年度实施予定

④ 可以用积分购物。

令和3年3月(予定)

⑤ 可以作为健康保
险证来使用。

请申请一下个人编码卡吧！

★ 利用电脑或手机操



可通过得到的二维
码或 ID 号码来申
请。需要照片



★ 请填写交付申请书

填写必要事项后贴上照片 用附带的信
封邮寄。

已经持有

持有申请书
的也可以在
市政府的办
事窗口申
请。

开始

是否有和通知卡一同
寄来的 交付申请书？

没有

★ 请在市政府相关的办事窗口申请办理

- 没有通知卡的请直接到市政府的办事窗口申请
- 窗口提供免费摄影。
- 代理申请的需提交正面照片。

发行



大约一个月后

市政府会寄来通知。请到通知上指定的窗口办理手续。

- 领取个人编码卡 只限于本人。（部分代理领取的除外-需要提交医生诊断书）
- 请携带市政府邮寄的通知以及可以判明个人身份的证件和通知卡。
 - 需要设定个人密码，请事先确定好。

3月 儿童健康日历



母子健康手册
可以在健康课
以及米原健康
站申请办理。



请咨询：市健康课（山东厅舍） ☎55-8105 ☎55-2406
米原健康站（米原厅舍 南邻） ☎52-6601 ☎52-6603

育儿咨询热线
☎55-8105

对象	实施日	登记时间	会场	携带物品	
①4个月龄婴儿 (令和元年10月出生)	3月13日(周五)	13:00~13:45	米原健康站 (下多良)	◇母子健康手册 ◇问询表 ◇健康育儿册 ◇记录用笔 (①~⑤) ◇浴巾(①~②) ◇牙刷和漱口杯 (③~⑤) ◇小孩的尿液(⑤) ◇听力问询表(⑤)	
②10个月龄婴儿 (令和元年5月出生)	3月26日(周四)				
③1岁8个月龄婴儿 (平成30年7月出生)	3月10日(周二)	13:00~14:00	山东 健康福祉中心 (长冈)		
④2岁6个月龄幼儿 牙科检查 (平成29年8月出生)	3月12日(周四)				9:30~10:30
⑤3岁6个月龄幼儿 (平成28年8月出生)	3月5日(周四)				13:00~14:00
⑥七个月龄儿童辅食讲座 (令和元年8月出生)	3月27日(周五)	9:30~10:00	米原健康站 (下多良)	◇母子健康手册 ◇浴巾 ◇健康育儿册	
⑦育儿咨询	3月3日(周二)	9:30~11:30	伊吹保健中心 (春照)		
	3月24日(周二)		米原健康站 (下多良)		

※ 为了测量顺利，当日请穿着容易穿脱的服装(①~⑦)

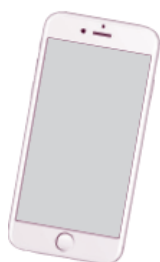
※ 请家长注意，当日要涂氟，一定要带上各自的牙刷，没有牙刷，就不能实施涂氟了。(③~⑤)

智能手机软件搜索栏输入「マチイロ」即可阅读 米原广报

可以浏览到全国各地区域的广报等地区信息

点击自己感兴趣的 各种信息

请输入以下的二维码



1

各种多自己有利的行政信息!

2

适合自己的生活情报!

3

登载了各地有参考价值的生活信息!

App Store

Google Play

※ 请注意！软件是免费的，但不包括通信费用。

※ 阅览期间出现的广告等。与米原市无关，望周知。

<地域支援育儿中心>3月份部分活动日程

实施日	时间	地点	内容
3日	10:00~	伊吹草药之乡文化中心①	家长和孩子一起做一些与季节相关的小活动 孩子们之间的交流 说说话 小游戏 请自带饮料、毛巾等。
3日	11:30	梦幻大厅③	
10日	10:00~ 12:00	爱心岛①	
10日	10:00~ 11:30	下多良公民馆③	
12日		山东地域福祉中心②	
12日		岩腋公民馆④	
17日		多良公民馆③	
19日		柏原生涯学习中心②	
19日		宇贺野会馆④	
24日		梅原公民馆③	

<p>① はなばたけ 春照1950(いぶき認定こども園内) ☎58-1841 FAX 58-2003</p> <p>③ あゆっこ 下多良146-1(まいばら認定こども園内) ☎52-1114 FAX 52-5131</p>	<p>② 寺子屋 長岡1251(長岡学園隣の古民家) ☎55-3767 FAX 55-8222</p> <p>④ ふたばっこ 顔戸199-1(おうみ認定こども園内) ☎52-0363 FAX 52-5561</p>
---	---

消費生活 咨询专栏

请当心 伪装成快递通知的诈骗短信!

手机有时会接到“未能受投 东西带回去了”，如果点击 就会出现下载app的 劝诱言辞，如果下载了app，接下来就会有骚扰电话接连不断的打来。。。

如果感到可疑，请不要一个人烦恼，第一时间联系消费生活咨询窗口。

市 消费生活相談窓口 (米原庁舎)
相談専用 ☎52-8088
(受付) 平日9時30分~16時

消费生活相談員 提醒您注意!
为防止电脑中毒 以及个人情报的流失，请千万不要轻易点击 可疑的邮件、网址及下载 APP!

人口动向

人口 38,937人 (-26人)	世帯数 14,634世帯 (-4世帯)
男 19,018人 (+10人)	65歳以上の人数 11,260人
女 19,919人 (-36人)	高齢化率 28.92%

*() 内是与上月的比较 【令和2年1月1日現在】

2月份急诊日历

小儿急诊热线 咨询电话 #8000 ☎077-524-7856

- 时间: 平日・周六 18時~翌朝8時/ 周日・假日 9時~翌朝8時
- 对象: 在本县居住的15岁以下的儿童及家属

儿童急救医疗网址 URL <http://kodomo-qq.jp/>

日赤 …長浜赤十字病院
市民 …市立長浜病院

医疗体制		2 周日	9 周日	11 周二	16 周日	23 周日	24 周一
第一套 医疗体制 (症状较轻者)	长浜米原节假日急诊所 (长浜市宫司町 1181-2 ☎65-1525) 8:30~11:30 12:30~17:30	○	○	○	○	○	○
第二套 医疗体制 (重症者)	儿童	日赤	日赤	日赤	日赤	日赤	日赤
	以上之外	日赤	市民	日赤	市民	日赤	市民

滋贺医疗网址 URL <https://www.shiga.iryō-navi.jp>

法律咨询

由律师提供法律咨询服务。※恪守个人隐私

咨询日	时间	会场	费用
2/27	10:00~ 12:00 每人 30分钟 以内	祥和之家 (やすらぎ ハウス)	1000 日元 需要 提前 预约

市 生活支援课 (山东厅舍)

☎55-8110

FAX 0749-55-8130



2 月份 各厅舍

关联窗口 延长办公时间的通知

◇伊吹厅舍・近江厅舍：6日、20日
◇山东厅舍・米原厅舍：13日、27日
《业务内容》

- * 交付个人编码卡
- * 提供住民票・户籍证明书
- * 办理印章登记申请・印章登记证明书
- * 发行税收证明书
- * 受理纳税
- * 125cc 以下的小型摩托车登记
- * 米原市牌号 (含旧町号码) 车辆报废申报
- * 审批临时通行牌照

持个人编码卡可以在全国的便利店提取证明书

以上延长办公时间至晚 7 点

市 米原近江地域协调课 (米原厅舍)

☎ 52-6927



2月份税金等缴纳期限

- ▶国民健康保险税 (普通征收) 第 9 期
- ▶后期高龄者医疗保险 (普通征收) 第 8 期
- ▶介护保险金 (普通征收) 第 9 期
- ▶保育所保育费 2 月份
- ▶自来水费用 2 月份
- ▶下水道使用费用 2 月份

市 收纳对策课 (近江厅舍) ☎52-3189

帮您排忧解难

受理市民在人权、行政以及担心忧虑等方面问题的咨询 (免费), 恪守个人隐私。

报名时间截止到 11:00

咨询时间: 10:00~12:00 之间

咨询日	地点
2/13	米原健康站 (米原元気ステーション)
2/25	爱心岛 (愛らんど)

市 生活支援课 (山东厅舍)

☎ 0749-55-8110

FAX 0749-55-8130



~可利用账户转帐纳税, 还可在便利店支付~

账户转账纳税期限... 3月2日

如果账户名义等有变动, 就需要重新办理手续。若在纳付限期内的话还可在便利店缴纳。



2月23日受理家庭垃圾

時間▼

8時30分~12時/ 13時~16時30分

料金▼

※ 每10kg, 40日元

如果使用本市指定的垃圾袋, 免费。

垃圾的种类	回收地点
可燃垃圾、资源垃圾 可燃大型垃圾 ※ 废纸不可	水晶大厦 (クリスタルプラザ) ☎0749-62-7141 (長浜市八幡中山町200)
不可燃烧垃圾、大型垃圾 ※ 四种家电以及 可燃性垃圾 不受理大型垃圾	垃圾处理厂 (クリーンプラント) ☎0749-74-3377 (長浜市大依町1337)

問 市 環境保全課 (伊吹厅舍) ☎58-2230 FAX 58-1630