



発行：米原市政府

編集：NPO 法人 米原市多文化共生協会

地址：滋賀县米原市三吉 190 番地（原 米原市立息郷小学内） 电话：0749-56-0577

第34回 天の川 螢火祭

综合服务处（萤火大厦）

6/2（周五）～11（周日） 17時～21時

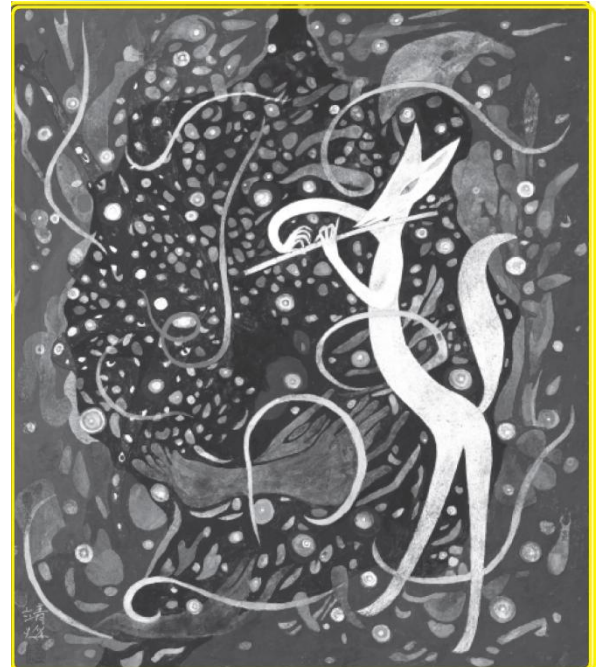
● ほたる館（緑泉館）

5/27（周六）～6/15（周四）

平日17時～21時

土日16時～21時

・介绍萤火虫的保护情况及其生态



● 萤火游行

（近江長岡駅～ 萤火大厦）

6/3（周六）

13時30分～15時

・山東小学校4～6年生
約90人小化妆游行

雨天延期至周日

● 天之川交流河流祭

（S・C大厦）

6/3（周六）

9時20分～12時30分

・小吃店，抓鱼 气球游戏等

● 民族舞蹈聚会

（萤光大厦大阶梯处）

6/3（周六）

15時～18時

・雨天改为室内

● 模擬店（萤光大厦）

6/3（周六）・4（周日）

14時～21時

・章鱼烧，烧面，炸鸡块等

● 近江長岡螢火祭

（緑泉館体育館）

6/10（周六）

18時～21時

7月 健康日历

交付母子健康手册健康课(山东厅舍) 米原健康站

健康成长热线 (すくすくホットライン) ☎ 0749-55-8105 (工作日 8:30~17:15)



婴幼儿健康检查※本检查每月在全市范围内实施一次。

※请将健康育儿册中的调查表填好, 检查当天带至会场。※如当天孩子身体不适就请改在下次。

对象	实施日	登记时间	会场	携带物品
4个月龄婴儿 (平成29年2月出生)	7月14日(周五)	13:00~13:30	米原健康站 (下多良)	◇母子健康手册 ◇健康育儿册 ◇问询表◇记录用笔 ◇婴儿用浴巾
10个月龄婴儿 (平成28年9月出生)	7月27日(周四)	13:00~13:30		
1岁8个月龄婴儿 (平成27年11月出生)	7月11日(周二)	13:00~14:00	山东健康福祉中心 (长冈)	◇母子健康手册 ◇健康育儿册(婴儿手册) ◇问询表◇记录用笔 ◇儿童牙刷和漱口杯
2岁6个月龄幼儿 牙科检查 (平成26年12月出生)	7月13日(周四)	9:30~10:30		
3岁6个月龄幼儿 (平成25年12月出生)	7月6日(周四)	13:00~14:00		◇母子健康手册 ◇健康育儿册 ◇问询表◇记录用笔 ◇儿童牙刷和漱口杯 ◇听力问询表(提前邮寄) ◇小孩的尿液(将起床后的第一次小便装入干净容器内带至会场)



育儿咨询 (すくすく相談)※以全市适龄儿童为对象, 每月实施二次。不必预约。9:30~11:30

实施日	会场	内容
7月5日(周三)	伊吹保健中心 (春照)	◇育儿咨询: 接受在育儿过程中苦恼和不安等方面的咨询。 ◇身体测量 ◇饮食 由营养师解答有关小孩成长发育、饮食(辅食)方面等咨询。
7月25日(周二)	米原健康站 (下多良)	◇携带物品: 母子健康手册、健康育儿册、 婴儿用浴巾(身体测量时用)



七个月龄儿童辅食讲座

※以全市适龄儿童为对象, 每月举办一次, 不必报名。(7个月以外儿童, 请提前与健康课联系)

对象	实施日	登记时间	会场	携带物品
平成28年12月出生	7月21日 (周五)	9:30~10:00	米原健康站 (下多良)	◇母子健康手册 ◇健康育儿册、浴巾 ◇记录用笔



米原儿童小聚会

召集在市内居住的单亲家庭，准备了好多游戏活动，家长们可以在此交流畅谈，机会难得噢！

日时：7月2日（周日）8:30~17:00

地点：布引运动公园体育馆（东近江市今堀町 581 番地 11）

费用：免费（但需要负担部分午餐费）

内容：传球接力赛、滚动大球赛

报名截止 6月15日（周四）

详细情况，请直接打电话咨询。（母子福祉希望会：☎52-2865）



〈地域支援育儿中心〉7月份部分活动日程

实施日	时间	地点	内容
7月3日（周一）	10:00~ 11:30	河南认定儿童园③	家长和孩子一起做一些与季节相关的小活动 孩子们之间的交流 说说话 小游戏 请自带饮料、毛巾等。
7月4日（周二）		上野老人活动之家①	
7月6日（周四）		柏原生涯学习中心②	
7月10日（周一）		上丹生公会堂③	
7月11日（周二）		爱心岛①	
7月13日（周四）		长泽公民馆④	
7月18日（周二）		和交流中心③	
7月20日（周四）		近江自由自治会馆④	
7月24日（周一）		矶公民馆③	
7月27日（周四）		野一色会馆②	



① はなばたけ

春照1950(いぶき認定こども園内)
☎58-1841 FAX 58-2003

② 寺子屋

長岡1167-4(長岡保育園内)
☎55-3767 FAX 55-8222

③ あゆっこ

下多良三丁目3(米原公民館内)
☎090-5892-7296 FAX 52-9607

④ ふたばっこ

顔戸199-1(おうみ認定こども園内)
☎52-0363 FAX 52-5561

6月份急诊日历



小儿急救咨询电话 #8000 ☎ 077-524-7856

时间：平日及周六 18:00~次日 8:00，

节假日 9:00~次日 8:00

对象：在本县居住的 15 岁以下的儿童。

医疗体制		6/4 (周日)	6/11 (周日)	6/18 (周日)	6/25 (周日)
第一套 医疗体制 (症状较轻者)	长浜米原节假日急诊所 (长浜市宫司町 1181-2 ☎65-1525) 8:30~11:30 12:30~17:30	○	○	○	○
第二套 医疗体制 (重症者)	儿童	日赤	日赤	日赤	日赤
	以上之外	日赤	市民	日赤	市民

法律咨询

每月的第2个星期四、由律师提供法律咨询服务。

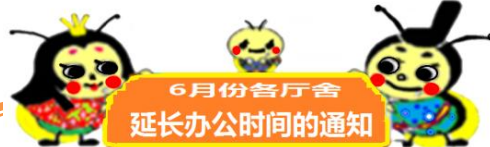
※恪守个人隐私

咨询日	时间	会场	费用
6月22日 (周四)	10:00~ 12:00	祥和之家 (やすらぎハウス)	1000 日元

※10:00 ~12:00 点之间, 咨询时间限于
30分钟以内, 请提前预约。

市 生活支援课 (山东厅舍)

☎ 0749-55-8110



6月份各厅舍 延长办公时间的通知

◇伊吹厅舍·近江厅舍: 1日、15日、29日

◇山东厅舍·米原厅舍: 8日、22日

《业务内容》

- * 交付个人编码卡
- * 提供住民票·户籍证明书
- * 办理印章登记申请·印章登记证明书
- * 发行税收证明书
- * 受理纳税
- * 125cc以下的小型摩托车登记
- * 米原市牌号(含旧町号码)车辆报废申报
- * 审批临时通行牌照

持个人卡可以在全国的便利店提取证明书

以上延长办公时间至晚7点

市 市民窗口课(米原厅舍) ☎ 52-6927



帮您排忧解难

受理市民在人权、行政以及担心忧虑等方面问题的
咨询(免费), 恪守个人隐私。

报名时间: 10:00~11:00

咨询时间: 1小时左右(10:00~12:00之间)

咨询日	地点
6/13	米原健康站 米原げんきステーション
6/27	爱心岛 愛らんど

市 生活支援课(山东厅舍)

☎ 0749-55-8110

FAX 0749-55-8130



6月份税金等缴纳期限

- ▶ 市县民税(普通征收) 第1期
- ▶ 国民健康保险税(普通征收) 第1期
- ▶ 介护保险金(普通征收) 第1期
- ▶ 保育所保育费 6月份
- ▶ 上水道使用费用 6月份
- ▶ 下水道使用费用 6月份

市 收纳对策课(近江厅舍) ☎ 52-3189

~可利用账户转账纳税, 还可在便利店支付~

账户转账纳税期限: 6月30日(周五)

如果账户名义等有变动, 就需要重新办理手续。
若在纳付限期内的话还可在便利店缴纳。

6月25日回收家庭垃圾

8時30分~12時

13時~16時30分

● 料金

每10kg40日元

※使用市里指定的垃圾袋的, 免费

● 注意事项

进场后, 请按照指定的路线、限速20km以内安全行驶。

問 市 环境保全课(伊吹厅舍)

☎ 58-2230

FAX 58-1630



垃圾的种类	回收地点
可燃性垃圾·资源垃圾· 可燃性大型垃圾 ※ 不回收废纸	水晶大厦(クリスタルプラザ) ☎0749-62-7141 (長浜市八幡中山町200)
不可燃性垃圾·大型垃圾 ※ 四种家电以及可燃性大型垃圾 (电视机、电冰箱、空调机、洗衣机) 不能回收	垃圾处理场(クリーンプラント) ☎0749-74-3377 (長浜市大依町1337)