



米原広報

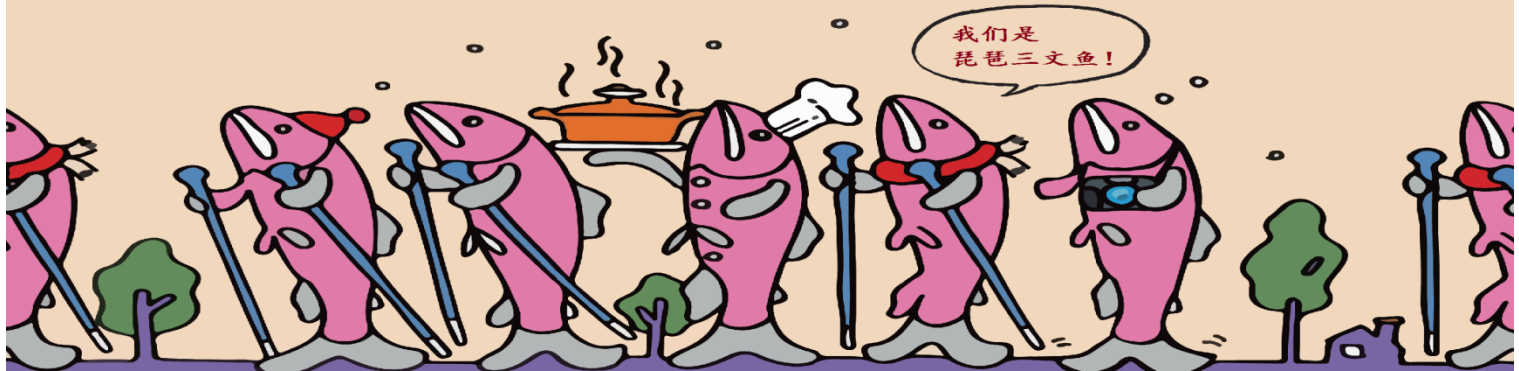
米原市政府 米原庁舎 人权政策課
滋賀县米原市下多良3-3 Tel: 0749-52-6606

大人小孩都可以体验的快乐冬日节！身心都会暖暖的！

醒井 冬 日 节

【日程】 3月4日(周五)～6(周日)10時～15時

【会場】 滋賀県醒井養鱒場及周辺店舗



琵琶三文鱼指的是人工养殖的，不受季节约束的琵琶鱒鱼。



1 富有特色的醒井冬日节料理

限期提供琵琶三文鱼特制料理

当地的妇女组织和比叻的西餐料理长 村田巧先生共同制作的琵琶三文鱼和土豆饼汤的组合

限量150份！



ホテルド比叻
西餐料理長
村田 巧氏



琵琶三文鱼 奶油芝士土豆饼



琵琶三文鱼的奶油汤



2 体验北欧行走运动！

通过北欧行走运动，来观赏醒井地区的美丽风光！

浑身上下暖暖乎乎的♪

参加費無料！

【A】養鱒場内集合
◆醒井養鱒場内体験
(13時～随時开始)



【B】
◆JR 醒ヶ井駅
～醒井養鱒場 漫遊途径

【C】
◆JR 醒ヶ井駅～駅周辺～醒井養鱒場途径
※B.C 10時在JR醒ヶ井駅ヶ井駅集合・約1小時。
定員各15人。请在开始前日到申请醒井養鱒場申请



仅限于此期间的內容

養鱒中心北川、醒井楼、美鱒、鱒喜屋四家店铺。

期间提供实惠料理（1000日元）

每天限量30条烤鱒鱼，免费发放。每人限一条。



3 冬日醒井摄影赛展



【题目】
冬日的醒井
～我最中意的一张～

请通过电子邮件邮寄！

【邮箱】 samegaibiwamasu@gmail.com

【内容】 ① 照片限于2m以内 一张

② 笔名

③ 介绍（100字以内）

将在醒井養鱒场的网页公开，请使用可以回信的信箱。
参赛的照片有时会在广报等场合使用。

※ 如果天气恶劣，有中止的可能。、详细请于当日的8点半前，查询醒井養鱒場的网页确认。(http://samegai.siga.jp/)

入場料：大人500円 高校生・大学生 300円 小学生・中学生無料

本县居住的65岁以上者及残疾人免费【当日停车场可免费利用】

请咨询 滋賀県醒井養鱒場 ☎0749-54-0301 (8時30分～17時)

4月 健康日历

交付母子健康手册 健康课(山东厅舍) 米原健康站

健康成长热线 (すくすくホットライン) ☎ 0749-55-8105 (工作日 8:30~17:15)



婴幼儿健康检查 ※本检查每月在全市范围内实施一次。

※请将婴儿手册(健康育儿册)中的调查表填好,检查当天带至会场。※如当天孩子身体不适就请改在下次。

对象	实施日	登记时间	会场	携带物品
4个月龄婴儿 (平成27年11月出生)	4月8日(周五)	13:00~13:30	米原健康站 (下多良)	◇母子健康手册 ◇健康育儿册、记录用笔 ◇询问表 ◇婴儿用浴巾
10个月龄婴儿 (平成27年6月出生)	4月28日(周四)	13:00~13:30		
1岁8个月龄婴儿 (平成26年8月出生)	4月12日(周二)	13:00~14:00	山东 健康福祉中心 (长冈)	◇母子健康手册 ◇健康育儿册、记录用笔 ◇询问表 ◇儿童牙刷和漱口杯
2岁6个月龄幼儿 牙科检查 (平成25年9月出生)	4月14日(周四)	9:30~10:30		
3岁6个月龄幼儿 (平成24年9月出生)	4月7日(周四)	13:00~14:00		※因将实施牙科检查,请在来会场前帮小孩清洁牙齿



育儿咨询 (すくすく相談) ※以全市适龄儿童为对象,每月实施三次。不必预约。9:30~11:30

实施日	会场	内容
4月6日(周三)	伊吹保健中心	◇育儿咨询:接受在育儿过程中苦恼和不安等方面的咨询。 ◇身体测量 ◇饮食 由营养师解答有关小孩成长发育、饮食(辅食)
4月27日(周三)	米原健康站	方面等咨询。 ◇携带物品:母子健康手册、健康育儿册、 婴儿用浴巾(身体测量时用)



七个月龄儿童辅食讲座

※以全市适龄儿童为对象,每月举办一次,不必报名。(7个月以外儿童,请提前与健康课联系)

对象	实施日	登记时间	会场	携带物品
平成27年9月出生	4月15日 (周五)	9:30~10:00	米原健康站	◇母子健康手册 ◇健康育儿册、浴巾◇记录用笔





预防接种

※BCG 的接种每月一次在米原健康站实施。 ※请于检查前在会场测量体温。

※请仔细阅读《预防接种与儿童健康》手册。 ※如儿童处在服药期间，请将药品手册以及药品说明书等带至会场。

疫苗种类	实施日	登记时间	会场	携带物品
BCG (3个月龄到满周岁前日) (标准为5个月~8个月龄未满)	4月21日 (周四)	13:00~13:15	米原健康站	◇予診票装订在《健康育儿册》 ◇母子健康手册 ◇体温计 ◇委任状(家长不能同往时)



※ 从4月起、4个月幼儿的BCG预防接种日与健康检查将分别实施。

母子健齿运动 - 主办: 湖北牙科医师会 -

※孕妇以及1岁到6岁的儿童在生日月份可以和母亲一起免费接受牙科检查和护牙指导。

名称	地点	内容	携带物品
孕妇及 1~6岁儿童牙科检查	湖北牙科医师会的会员医院。 请事先预约。	检查牙齿、健康指导 涂氟处理等	◇母子健康手册 ◇家长及孩子的口腔 健康手册

<地域支援育儿中心>4月份部分活动日程

※请家长参照季节选定活动的内容和孩子共享开心快乐的时光吧。

※4月26日举办生日庆祝会，欢迎4月份出生的小朋友一起来开心庆贺！

●家长小聚会 4月14日、28日(周四) 10:00~11:30

您是否感兴趣家长的小聚会？

大家边喝饮料边聊天，探讨一下育儿的经验怎么样？

(宝宝的饮料，另请各自准备。)



实施日	时间	地点	内容
3月8日(周二)	10:00~ 11:30	伊吹草药之乡文化中心	家长和孩子一起做一些与季节相关的小活动 孩子们之间的交流 说说话 小游戏 请自带饮料、毛巾等。
4月19日(周二)		爱心岛	

3月急救门诊日历



小儿急救咨询电话#8000 ☎ 077-524-7856

节假日生病时请到以下急诊所就诊，
勿忘携带保险证。 市 健康课(山东厅舍) ☎ 55-8105

医疗体制		3/6 (周日)	3/13 (周日)	3/20 (周日)	3/21 (周一)	3/27 (周日)
第一套 医疗体制 (症状较轻者)	长浜米原节假日急诊所 (长浜市宫司町 1181-2 ☎65-1525) 8:30~ 11:30 12:30~17:30	○	○	○	○	○
第二套 医疗体制 (重症者)	儿童	诊疗时间 8:30~	日赤	日赤	日赤	市民
	上記以外	次日 8:30	日赤	市民	日赤	市民

法律咨询

每月的第2个星期四、由律师提供法律咨询服务。

※恪守个人隐私

咨询日	时间	会场	费用
4月12日 (周四)	10:00 ~12:00	荧光大厦 ルッチプラザ (長岡 1050-1)	1000 日元
4月14日 (周四)		梦幻大厅 ゆめホール (三吉 570)	

※10:00~12:00点之间, 咨询时间限于

30分钟以内, 请提前预约。

市 福祉支援课 (山东厅舍)

☎0749-55-8110



帮您排忧解难

受理市民在人权、行政以及担心忧虑等方面问题的咨询(免费), 恪守个人隐私。

报名时间: 10:00~11:00

咨询时间: 1小时左右(10:00~12:00之间)

咨询日	地点
3/1	安乐之家 やすらぎハウス (顔戸 21-2)
3/8	荧光大厦 ルッチプラザ (長岡 1050-1)
3/15	梦幻大厅 ゆめホール (三吉 570)
3/22	健康俱乐部爱心岛 愛らんど (春照 56)
4/5	安乐之家 やすらぎハウス (顔戸 21-2)
4/12	荧光大厦 ルッチプラザ (長岡 1050-1)
4/19	梦幻大厅 ゆめホール (三吉 570)
4/26	健康俱乐部爱心岛 愛らんど (春照 56)

市 福祉支援课(山东厅舍)

☎0749-55-8110

FAX: 0749-55-8130

欢迎您来咨询!
可别一个人孤单
烦恼噢



米原市米原厅舍配置了中文翻译, 欢迎咨询。
直通电话: 0749-52-6606 (工作日 8:30~17:15)

3月份各厅舍 延长办公时间的通知

◇伊吹厅舍・近江厅舍

3月3日(周四) 17日(周四) 31日(周四)

◇山东厅舍・米原厅舍

3月10日(周四) 24日(周四)

《业务内容》

- ★提供住民票・户籍证明书
- ★办理印章登记申请・印章登记证明书
- ★发行税收证明书
- ★受理纳税
- ★125cc以下的小型摩托车登记
- ★米原市牌号(含旧町号码)车辆报废申报
- ★审批临时通行证

以上延长办公时间至晚7点

市 市民窗口课(米原厅舍) ☎52-6927



3月份税金等交付期限

- ▶国民健康保险税(普通征收) 第10期
- ▶介護保险金(普通征收) 第10期
- ▶后期高龄者医疗保险 第9期
- ▶保育所保育费 3月份
- ▶自来水费用(1~2月使用量的1/2) 3月份
- ▶下水道使用费用 3月份
- 山东・伊吹・米原地区(1~2月污水量的1/2)
- 近江地区(12~1月污水量的1/2)
- ▶下水道受益者负担金 第4期

市 收纳对策课(近江厅舍) ☎52-3189

~可利用账户转账纳税, 还可在便利店支付~
账户转账纳税期限...3月31日(周四)...

如果账户名义等有变动, 就需要重新办理手续
若在纳付限期内的话还可在便利店缴纳。

