



# 健康 INFORMATION

## 市内の保健センター

- ・米原げんきステーション（米原庁舎 南隣）
- ・山東健康福祉センター（ルッチプラザ内）
- ・伊吹保健センター（伊吹健康プラザ愛らんど内）
- ・近江保健センター（近江庁舎に併設）

〒55-8105 市健康づくり課（山東庁舎） ☎55-8105 ☎55-2406

## 2月4日～10日は「滋賀県がんと向き合う週間」

国民の2人に1人ががんになると言われています。この週間を、がんについて知る機会としましょう。知らないことが一番の危険です。

### がん検診を受診しましょう

今年度の乳がん・子宮頸がん・大腸がん検診は3月末まで受診できます。詳しくは、5月下旬に配布済みの令和2年度(変更版)健康診査・がん検診ガイドをご覧ください。健康づくり課へお問い合わせください。

### 滋賀県がん医療フォーラム

がん医療に役立つ正確な情報を発信するため、毎年「がん医療フォーラム」を開催しています。今年度はYouTube配信で開催しますので、ぜひご自宅でご覧ください。

#### 配信期間

2月1日(月)～2月28日(日)

#### 内容

講演「がん治療と新型コロナウイルス感染症」  
特別講演「患者・患者家族と医療従事者のコミュニケーション」

無料  
登録不要

### みなさんからの質問に講師が答えます！

日時 2月13日(土)14時～

質問の申込方法 2月1日(月)～2月12日(金)正午までに  
下記メールアドレスへご応募ください。  
forum12@mdc.med.shiga-pref.jp  
※全ての質問にはお答えできません。

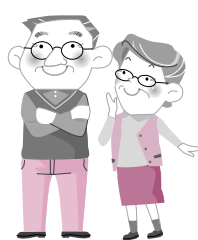
☎ 県立総合病院 財務企画室 ☎077-582-5031

## 市の集団健康診査を受診した人へ受診料を返金します

今年度、受診料を支払い、市の特定健康診査・がん検診等を受けた人で、受診日に次のいずれかに該当していた人は、申請により受診料を返金します。

### 対象者

- ①市民税非課税世帯に属する人のうち、下記のいずれかに該当



・令和2年度内に70～74歳になる人



・母子家庭または父子家庭



・身体障害者手帳または精神障害者保健福祉手帳をお持ちの人

- ②乳がん検診、子宮頸がん検診無料クーポン券対象者のうち、クーポン券を使用せずに受診した人

### 申請方法

3月31日(水)までに、健康づくり課、各庁舎窓口または各行政サービスセンターへ申請してください。

\*領収書、印鑑、通帳、無料クーポン券(該当者のみ)をお持ちください。



## 2月の救急医療

—休日に具合が悪くなったとき—

休日の内科・小児科の救急医療は、当番制で対応しています。  
感染症対策のため、受診前に必ず電話連絡をし、マスクの着用・健康保険証・お薬手帳・母子健康手帳などをお忘れなく。

医療体制		2/7 (日)	2/11 (木・祝)	2/14 (日)	2/21 (日)	2/23 (火・祝)	2/28 (日)
第一次医療体制 (比較的軽症など)	長浜米原休日急患診療所 (長浜市宮司町1181-2 ☎0749-65-1525) 受付時間 8時30分～11時30分 12時30分～17時30分	○	○	○	○	○	○
第二次医療体制 (重症など)	診療時間 8時30分～翌朝8時30分	日赤	日赤	日赤	日赤	日赤	日赤
	子どもの場合	日赤	日赤	日赤	日赤	日赤	日赤
	上記以外	市民	日赤	市民	日赤	市民	日赤

小児救急電話相談 短縮ダイヤル#8000 ☎077-524-7856

- 相談日時 平日・土曜日18時～翌朝8時/日曜日・祝日 9時～翌朝8時
- 対象者 県内在住の15歳以下のお子さんとその家族

こどもの救急ウェブサイト <http://kodomo-qq.jp/>

日赤 …長浜赤十字病院  
市民 …市立長浜病院