

米原市統計書

令和7年(2025年)版



米原市

市 章

まちづくりビジョンである「自然きらめき ひと・まち・ときめく 交流のまち」一人が元気 まちに活力 風土に愛着のまちづくりーにふさわしいデザインをと全国から募集したところ、県内外から総数1,749点もの作品が寄せられました。米原市の“マ”をモチーフに、歴史や産業文化と豊かな自然（人・水・緑）と生き生き共生し、輝かしい発展・繁栄する「米原市」の明るい元気な力強い姿をイメージし、アピールしています。



米原市非核・平和都市宣言

私たちのまち まいばら には
青い空と緑にはえる山々
清流のせせらぎ
みのり豊かな田園
母なるめぐみの湖(うみ)がある
まちかどや広場には
子どもたちの歓声が
若者たちの歌声が
軒先からは人々の
静かな語らいがきこえてくる
遠く海をこえた かなたにも
同じ人々のくらしと
しあわせがある
しかし 今
地球をおおう核の脅威は
あらゆる命のいとなみを破壊し
かけがえのない平和を
一瞬にして 奪いさろうとしている
私たちは 知っている
核兵器が
生きとし生けるもの
すべてを破滅しつくして
何も もたらさない

私たちは 知っている
すべての人間が手をつなぎ
平和な明日に向かって
力をよせあうことが
どんなに大切で
すばらしいかを
悲惨なヒロシマ ナガサキの体験から
核兵器を「持たず 作らず 持ち込ませ
ず」の
非核三原則を全世界に訴え
戦争の放棄 恒久の平和を誓った
平和憲法を
私たちは 守ります
人々の明日にとって
子どもたちの笑顔が
若者たちの明るい未来が
いきいきとした命のいとなみが
永遠に続くことを願っている
私たちは 訴えます
核を持つすべての国々に
すべての核兵器を 今 すてよ！ と
この市民の声と 願いを
世界に広く訴えるため
ここに米原市は
「非核・平和都市」を宣言する

平成17年6月24日

米原市人権尊重都市宣言

私たち米原市民は人が人として幸せに生きるまちをつくります。

それは人権尊重のまちであり、世代を超えて住み続けられる魅力あるまちです。

私たち一人ひとりがかげがえのない存在であり、自らの人権を自覚し、お互いの人権を大切にします。

私たちはふれあいの心を深め、子どもからお年寄りまですべての人が輝き、生きるよろこびに満ちたまちづくりに努めます。

私たちは子どもたちに大きな希望を持ち、子どもたちがすこやかに成長できる人権尊重のまちをつくります。

私たちは米原市を人権尊重都市とすることを宣言します。

平成 18 年 9 月 29 日

米原市交通安全都市宣言

豊かな自然 水と緑に恵まれ

古くから交通の要衝として栄えた 私たちのまち まいばら

私たちの暮らしの繁栄は 人々の往来とともにあった

しかし ちょっとした油断から

悲しい現実が後を絶たない

前方不注意 無理な追い越し 無謀な運転・・・

一瞬の気の緩みが 家族の絆を奪い去る

ささいな過信が 大切な人の夢や希望を打ち砕く

それは他人事（ひとごと）ではなく

悲しい現実には 誰にでも起こりうる 起こしうる

原因は 私たちの心の中

身近なところに隠れている

だからこそ 今 その現実を直視し

私たちは

心にゆとりと緊張感をもって

交通ルールを守り

交通安全に努めます

私たちは
命の大切さをかみしめ
家族のため 自分自身のため
そして かけがえのない命を守るために
交通安全に努めます

私たちは
子どもたちやお年寄りに手を差し伸べ
思いやりの心 感謝の心 小さな配慮をもって
交通安全に努めます

私たちは
地域 企業 行政 そして市民が
手と手を取りあい
誰一人として 事故に遭わせない 事故を起こさせない決意をもって
交通安全に努めます

ここに 米原市は「交通安全都市」を宣言し
すべての人々の命が輝く
安全で安心な住みよいまちを創ります

平成21年3月27日

統計表目次

第1章 土地・気象

1. 位置	1
2. 面積および広ぼう、標高	1
3. 地目別土地面積	2
4. 気象状況	2

第2章 人口

5. 人口・世帯数の推移	3
6. 年齢別人口階層表・比率	3
7. 年齢別・男女別人口	4
8. 地域・年齢・男女別人口	5-6
9. 行政区・男女別人口、世帯数	7-10
10. 世帯人員	11
11. 65歳以上の人口	
(1) 推移	11
(2) 高齢化率の推移	11
12. 65歳以上の世帯員がいる一般世帯数	12
13. 65歳以上の高齢単身者数	12
14. 昼夜間人口（流入・流出人口）	12
15. 戸籍	12
16. 国籍別登録者数	12
17. 自然動態	13
18. 社会動態	13
19. 住所別転入出者数	13
20. 死因別死亡状況	14

第3章 労働力

21. 15歳以上の労働力状態	
(1) 労働力・非労働力別人口	15
(2) 産業別・男女別・年齢別15歳以上就業者数	15
(3) 産業別就業人口	16
22. 製造業の推移	16
23. 漁業従業者数、就業者数-湖沼-	16

第4章 農林業

24. 農家数	17
25. 農業経営体数	17
26. 経営耕地面積	17
27. 経営耕地面積規模別農家数（農業経営体数）	17
28. 農産物販売金額規模別経営体数	18
29. 農地法取扱い状況	18
30. 農道の状況	18
31. 森林の概況	
(1) 森林面積	19
(2) 民有林の所有形態別森林面積	19
32. 林道の状況	19

第5章 経済

33. 事業所の概況	
(1) 事業所の推移	20
(2) 産業別事業所数、従業者数	20
(3) 従業者規模別事業所数	20
34. 工業の概況	
(1) 産業中分類別事業所数等	21
(2) 工業用地	21
(3) 1日当たりの水源別用水量（淡水）	22
(4) 事業所数および従業者数等	22
35. 商業の概況	
(1) 商業の推移	23
(2) 産業別事業所数	23

第6章 土木・建築

36. 住宅の状況	24
37. 家屋の状況	24
38. 空家等の状況	25
39. 開発許可等件数の状況	25
40. 建築確認件数の状況	25
41. 市営住宅の設置状況	25
42. 河川の状況	26

第7章 水 道	
43. 上水道事業の状況	27
44. 下水道事業の状況	
(1) 公共下水道	27
(2) 農業集落排水施設	27
(3) 下水道事業会計	27

第8章 運 輸	
45. 自動車保有台数	28
46. JR各駅の一日平均乗客数	28
47. 名神高速道路・北陸自動車道の交通量	28
48. 観光入込客数	
(1) 月 別	29
(2) 目的別	29

第9章 保 健 ・ 衛 生	
49. 予防接種実施状況	30
50. 健康診査受診者の状況	31
51. 医療施設数	31
52. ごみ処理状況	32
53. し尿および浄化槽汚泥処理状況	32

第10章 社 会 福 祉	
54. 国民年金加入状況	33
55. 国民年金給付状況	33
56. 後期高齢者医療等給付状況	33
57. 国民健康保険加入状況	33
58. 国民健康保険事業状況	
(1) 給付件数	34
(2) 医療費全体の金額	34
59. 福祉医療費助成状況	35
60. 療育手帳交付者状況	35
61. 精神障害者保健福祉手帳交付者状況	35
62. 身体障害者手帳交付状況	
(1) 種類別総数	36
(2) 種類別・等級別	36
63. 介護保険事業状況	
(1) 介護保険被保険者数および認定状況	37
(2) 介護保険サービス給付費状況	37
64. 保育所の状況	37

65. 地域型保育 小規保育事業所の状況	37
66. 児童クラブの状況	38

第11章 教 育 ・ 文 化	
67. 幼稚園の状況	39
67. 幼保連携型認定こども園の状況	39
68. 小中高等学校の状況	
(1) 小学校	40
(2) 中学校	40
(3) 高等学校	40
69. 図書館の利用状況	
(1) 登録者数、貸出者数	41
(2) 貸出冊数	41
(3) その他	41
70. 図書館の蔵書数	42
71. 学びあいステーション等利用状況	
(1) 教室、受講者数	43
(2) 学びあいステーション等利用者数	43
72. 資料館入館者数	43
73. 指定文化財	
(1) 国指定	44
(2) 国選定	44
(3) 国選択	44
(4) 県指定	44
(5) 県選択	44
(6) 市指定	45
(7) 国登録有形文化財	45

第12章 司 法 ・ 警 察 ・ 消 防	
74. 交通事故と安全施設	
(1) 交通事故発生件数	46
(2) 死傷者数	46
(3) 交通安全施設	46
75. 刑法犯の発生と検挙状況	46
76. 火災状況	
(1) 出火件数	47
(2) 焼損状況	47
(3) リ災状況	47
(4) 原因別火災発生状況	47
77. 救急状況	48

総目次

統計表

第1章	土地・気象	1
第2章	人口	3
第3章	労働力	15
第4章	農林業	17
第5章	経済	20
第6章	土木・建築	24
第7章	水道	27
第8章	運輸	28
第9章	保健・衛生	30
第10章	社会福祉	33
第11章	教育・文化	39
第12章	司法・警察・消防	46
第13章	議会・行政・選挙	49
第14章	財政	54
第15章	その他	61

統計表目次

第1章 土地・気象

1. 位置	1
2. 面積および広ぼう、標高	1
3. 地目別土地面積	2
4. 気象状況	2

第2章 人口

5. 人口・世帯数の推移	3
6. 年齢別人口階層表・比率	3
7. 年齢別・男女別人口	4
8. 地域・年齢・男女別人口	5-6
9. 行政区・男女別人口、世帯数	7-10
10. 世帯人員	11
11. 65歳以上の人口	
(1) 推移	11
(2) 高齢化率の推移	11
12. 65歳以上の世帯員がいる一般世帯数	12
13. 65歳以上の高齢単身者数	12
14. 昼夜間人口（流入・流出人口）	12
15. 戸籍	12
16. 国籍別登録者数	12
17. 自然動態	13
18. 社会動態	13
19. 住所別転入出者数	13
20. 死因別死亡状況	14

第3章 労働力

21. 15歳以上の労働力状態	
(1) 労働力・非労働力別人口	15
(2) 産業別・男女別・年齢別15歳以上就業者数	15
(3) 産業別就業人口	16
22. 製造業の推移	16
23. 漁業従業者数、就業者数-湖沼-	16

第4章 農林業

24. 農家数	17
25. 農業経営体数	17
26. 経営耕地面積	17
27. 経営耕地面積規模別農家数（農業経営体数）	17
28. 農産物販売金額規模別経営体数	18
29. 農地法取扱い状況	18
30. 農道の状況	18
31. 森林の概況	
(1) 森林面積	19
(2) 民有林の所有形態別森林面積	19
32. 林道の状況	19

第5章 経済

33. 事業所の概況	
(1) 事業所の推移	20
(2) 産業別事業所数、従業者数	20
(3) 従業者規模別事業所数	20
34. 工業の概況	
(1) 産業中分類別事業所数等	21
(2) 工業用地	21
(3) 1日当たりの水源別用水量（淡水）	22
(4) 事業所数および従業者数等	22
35. 商業の概況	
(1) 商業の推移	23
(2) 産業別事業所数	23

第6章 土木・建築

36. 住宅の状況	24
37. 家屋の状況	24
38. 空家等の状況	25
39. 開発許可等件数の状況	25
40. 建築確認件数の状況	25
41. 市営住宅の設置状況	25
42. 河川の状況	26

第 7 章 水 道	
43. 上水道事業の状況	27
44. 下水道事業の状況	
(1) 公共下水道	27
(2) 農業集落排水施設	27
(3) 下水道事業会計	27

第 8 章 運 輸	
45. 自動車保有台数	28
46. JR各駅の一日平均乗客数	28
47. 名神高速道路・北陸自動車道の交通量	28
48. 観光入込客数	
(1) 月 別	29
(2) 目的別	29

第 9 章 保 健 ・ 衛 生	
49. 予防接種実施状況	30
50. 健康診査受診者の状況	31
51. 医療施設数	31
52. ごみ処理状況	32
53. し尿および浄化槽汚泥処理状況	32

第 10 章 社 会 福 祉	
54. 国民年金加入状況	33
55. 国民年金給付状況	33
56. 後期高齢者医療等給付状況	33
57. 国民健康保険加入状況	33
58. 国民健康保険事業状況	
(1) 給付件数	34
(2) 医療費全体の金額	34
59. 福祉医療費助成状況	35
60. 療育手帳交付者状況	35
61. 精神障害者保健福祉手帳交付者状況	35
62. 身体障害者手帳交付状況	
(1) 種類別総数	36
(2) 種類別・等級別	36
63. 介護保険事業状況	
(1) 介護保険被保険者数および認定状況	37
(2) 介護保険サービス給付費状況	37
64. 保育所の状況	37

65. 地域型保育 小規保育事業所の状況	37
66. 児童クラブの状況	38

第 11 章 教 育 ・ 文 化	
67. 幼稚園の状況	39
68. 幼保連携型認定こども園の状況	39
69. 小中高等学校の状況	
(1) 小学校	40
(2) 中学校	40
(3) 高等学校	40
70. 図書館の利用状況	
(1) 登録者数、貸出者数	41
(2) 貸出冊数	41
(3) その他	41
71. 図書館の蔵書数	42
72. 学びあいステーション等利用状況	
(1) 教室、受講者数	43
(2) 学びあいステーション等利用者数	43
73. 資料館入館者数	43
74. 指定文化財	
(1) 国指定	44
(2) 国選定	44
(3) 国選択	44
(4) 県指定	44
(5) 県選択	44
(6) 市指定	45
(7) 国登録有形文化財	45

第 12 章 司 法 ・ 警 察 ・ 消 防	
75. 交通事故と安全施設	
(1) 交通事故発生件数	46
(2) 死傷者数	46
(3) 交通安全施設	46
76. 刑法犯の発生と検挙状況	46
77. 火災状況	
(1) 出火件数	47
(2) 焼損状況	47
(3) リ災状況	47
(4) 原因別火災発生状況	47
78. 救急状況	48

79. 救助状況	48
80. 消防団の現況	48

第13章 議会・行政・選挙

81. 議会会議開催状況	
(1) 本会議	49
(2) 委員会	49
82. 議案等の処理状況	
(1) 提出案件の分類	49
(2) 議案の処理状況	50
(3) 請願の処理状況	50
83. 職員数	
(1) 市職員数	51
(2) 市管理職	51
84. 選挙人名簿登録者数	52
85. 選挙の状況	52-53

第14章 財 政

86. 市税等収納状況	54
87. 市民税業種別納税者数および課税額	
(1) 納税義務者数	55
(2) 業種別課税額	55
88. 市有財産の概要	56
89. 財政状況	
(1) 普通会計決算収支の推移	56
(2) 普通会計決算分析指数等の推移	56
(3) 普通会計歳入決算額の推移	57-59
(4) 普通会計性質別歳出決算額の推移	57-59
(5) 特別会計決算額の推移	60

第15章 そ の 他

米原市の地位（滋賀県内比較）	61
市域の変遷（沿革）	62
米原市年表	63-72
米原市行政機構図	73
米原の「百選」	74
主な公共施設	75-76

統計表

1. 位置

地点	東経（経度）	北緯（緯度）	場所
極 東	136° 26' 39"	35° 23' 21"	マイバラシ フジカワ 米原市藤川地先
極 西	136° 15' 13"	35° 18' 0"	マイバラシ イン 米原市磯地先
極 南	136° 21' 6"	35° 16' 27"	マイバラシ クレガ ハタ 米原市樽ヶ畑地先
極 北	136° 21' 56"	35° 33' 36"	マイバラシ コウヅ ハラ 米原市甲津原地先
市役所位置	136° 17' 29"	35° 18' 54"	マイバラシ マイハラ 米原市米原

※琵琶湖を除いた部分での計測による

2. 面積および広ぼう、標高

面積	広 ぼ う		標 高	
	東 西	南 北	最 高	最 低
250.39Km ²	21.3Km	31.6Km	1,377m イブキヤマ (伊吹山)	82m イリエ カンタク シュウヘン (入江千拓周辺)

※広ぼうは琵琶湖を除いた部分での計測による

※米原市の面積は、境界の一部が未定のため、参考値を示した。



3. 地目別土地面積

各年1月1日現在 (単位：㎡)

	令和3年	令和4年	令和5年	令和6年
総面積	173,917,645	171,671,206	175,662,657	175,659,501
評価分総面積	99,825,103	99,814,740	99,841,618	99,826,764
田	23,493,372	23,439,520	23,351,439	23,296,641
畑	3,727,716	3,676,721	3,668,567	3,656,797
宅地	10,276,790	10,315,526	10,339,089	10,403,015
池沼	20,549	20,549	20,549	20,549
山林	57,144,011	57,132,280	57,193,437	57,194,128
牧場	0	0	0	0
原野	1,055,780	1,053,380	1,056,924	1,056,657
雑種地	4,106,885	4,176,764	4,211,613	4,198,977
その他	0	0	0	0
非評価分総面積	74,092,542	71,856,466	75,821,039	75,832,737

【資料 税務課「概要調書」】

4. 気象状況

彦根地方気象台 米原観測所

	降水量 (mm)		気温 (°C)			風速 (m/s)		日照時間 (時間)	最深積雪 (cm)
	計	日最大	日平均	最高	最低	平均	最大		
2005年	1,373	120	13.5	34.3	-7.5	2.3	13	1,609.6	40
2006年	1,507	63	13.6	35.5	-11.9	2.3	11	1,493.0	83
2007年	1,566	72	13.9	34.3	-6.0	2.2	10	1,657.6	27
2008年	1,649.5	93.0	14.5	34.7	-6.6	2.1	10.1	1,814.8	59
2009年	1,504.5	58.0	13.4	33.5	-9.2	2.2	12.2	1,758.4	10
2010年	2,141.5	93.0	13.5	34.2	-7.3	2.2	11.3	1,753.9	65
2011年	2,105.5	152.5	13.2	34.2	-7.7	2.2	13.5	1,729.7	65
2012年	1,955.5	188.0	13.1	34.9	-12.2	2.3	12.3	1,772.8	78
2013年	1,701.0	94.0	13.5	34.1	-9.6	2.2	12.6	1,901.7	26
2014年	1,418.0	98.0	13.4	34.4	-7.0	2.3	14.1	1,881.7	39
2015年	1,681.5	102.0	14.0	35.9	-5.6	2.3	10.3	1,782.6	52
2016年	1,613.5	74.0	14.4	34.9	-10.9	2.3	9.7	1,864.1	28
2017年	1,942.5	232.0	13.2	33.1	-7.2	2.1	11.8	1,784.2	49
2018年	2,042.0	227.5	14.0	36.2	-8.6	2.2	18.9	1,980.6	43
2019年	1,570.5	80.0	14.3	35.4	-4.6	2.2	12.5	1,879.3	13
2020年	2,063.5	69.5	14.4	35.3	-4.7	2.1	11.3	1,806.6	9
2021年	1,888.5	132.0	14.3	35.3	-6.4	2.2	11.3	1,628.5	38
2022年	1,611.5	85.5	14.1	35.5	-7.1	2.1	11.5	1,858.3	91
2023年	1,728.5	121.0	14.7	36.1	-9.1	2.2	11.2	2,034.4	11
2024年	1,826.0	86.0	15.3	36.4	-5.8	2.3	10.6	1,973.2	51
2025年	1,413.0	69.5	14.8	37.0	-7.7	2.2	11.3	2,014.7	28
1月	86.5	18.0	2.8	7.4	-1.3	1.9	9.3	129.0	11
2月	110.5	15.5	1.6	5.4	-2.1	2.2	11.3	69.1	28
3月	94.0	19.0	7.3	12.5	1.9	2.5	9.1	163.9	1
4月	95.5	35.0	12.6	18.4	6.7	2.7	9.1	211.8	0
5月	142.5	34.0	17.4	22.1	12.9	2.9	8.6	157.9	0
6月	217.0	54.5	22.4	27.0	18.3	2.4	7.6	181.8	0
7月	59.5	30.0	27.9	33.1	24.3	2.9	7.3	291.7	0
8月	167.5	69.5	27.5	33.3	23.3	1.6	8.9	246.3	0
9月	97.0	19.0	24.7	29.9	20.8	2.1	6.5	148.9	0
10月	209.0	67.0	17.7	22.3	13.5	2.1	8.7	123.2	0
11月	52.0	15.5	9.6	15.7	3.9	1.6	7.7	174.0	0
12月	82.0	17.5	5.9	10.6	1.0	1.9	9.5	117.1	6

※値) … 準完全値 統計値を求める対象となる資料の一部が欠けているが、その数が許容する範囲内である値

※値] … 資料不足値 統計値を求める対象となる資料が許容する範囲を超えて欠けている値

【資料 気象庁ホームページ】

5. 人口・世帯数の推移

各年10月1日現在

	世帯数	人 口 (人)			対前回増減率 (%)	
		総 数	男	女	世 帯 数	人 口
昭和 10	...	34,902	17,249	17,653
15	7,970	34,860	17,187	17,673	...	△ 0.001
22	10,195	47,670	22,882	24,788	0.279	0.367
25	9,973	46,999	22,743	24,256	△ 0.022	△ 0.014
30	9,310	43,496	21,200	22,296	△ 0.066	△ 0.075
35	9,337	42,214	20,736	21,478	0.003	△ 0.029
40	9,336	40,351	19,543	20,808	△ 0.000	△ 0.044
45	9,443	39,128	18,865	20,263	0.011	△ 0.030
50	9,685	39,272	18,905	20,367	0.026	0.004
55	9,909	39,335	18,993	20,342	0.023	0.002
60	10,079	39,739	19,311	20,428	0.017	0.010
平成 2 年	10,265	39,600	19,226	20,374	0.018	△ 0.003
7	10,962	40,557	19,714	20,843	0.068	0.024
12	11,890	41,251	20,098	21,153	0.085	0.017
17	12,582	41,009	19,961	21,048	0.058	△ 0.006
22	12,952	40,060	19,475	20,585	0.029	△ 0.023
23	13,362	39,697	19,299	20,398	0.032	△ 0.009
24	13,393	39,383	19,158	20,225	0.002	△ 0.008
25	13,464	39,235	19,059	20,176	0.005	△ 0.004
26	13,520	38,889	18,900	19,989	0.004	△ 0.009
27	13,236	38,719	18,825	19,894	△ 0.021	△ 0.004
28	13,740	38,628	18,745	19,883	0.038	△ 0.002
29	13,875	38,427	18,597	19,830	0.010	△ 0.005
30	14,070	38,202	18,538	19,664	0.014	△ 0.006
令和 元 年	14,288	37,850	18,351	19,499	0.015	△ 0.009
2	13,385	37,225	18,051	19,174	△ 0.063	△ 0.017
3	13,924	36,852	17,886	18,966	0.040	△ 0.010
4	14,027	36,528	17,701	18,827	0.007	△ 0.009
5	14,111	36,072	17,449	18,623	0.006	△ 0.012
6	14,064	35,600	17,228	18,372	△ 0.003	△ 0.013

※平成12年以前は、調査実施時点における旧坂田郡内の数値を示している。

※平成22年以前ならびに平成27年および令和2年は国勢調査による。

※平成23年から平成26年ならびに平成28年から令和元年および令和3年から令和6年は滋賀県毎月人口推計調査による。

【資料】 国勢調査・滋賀県毎月人口推計調査】

6. 年齢別人口階層表・比率

各年10月1日現在

	年齢別人口 (人)			年齢別比率 (%)		
	15歳未満	15歳～64歳	65歳以上	15歳未満	15歳～64歳	65歳以上
30	13,792	26,411	3,293	32%	61%	8%
35	12,339	26,491	3,384	29%	63%	8%
40	10,506	26,353	3,492	26%	65%	9%
45	9,282	25,916	3,930	24%	66%	10%
50	9,020	25,845	4,400	23%	66%	11%
55	8,685	25,554	5,096	22%	65%	13%
60	8,350	25,680	5,709	21%	65%	14%
平成 2 年	7,647	25,460	6,480	19%	64%	16%
7	7,304	25,482	7,771	18%	63%	19%
12	6,925	25,397	8,928	17%	62%	22%
17	6,340	25,091	9,564	15%	61%	23%
22	5,754	24,057	10,138	14%	60%	25%
27	5,229	22,646	10,706	14%	59%	28%
令和 2 年	4,759	20,960	11,058	13%	57%	30%

※平成12年以前は4地域の合算値である。

年齢不詳は含まない。

比率は四捨五入しているため、端数が合わないことがある。

【資料】 国勢調査】

7. 年齢別・男女別人口

令和7年9月30日現在

(単位：人)

年 齢	総 数	男	女	年 齢	総 数	男	女
総 数	36,624	17,936	18,688				
0 歳	172	92	80	55 歳	545	264	281
1	195	90	105	56	481	244	237
2	205	109	96	57	541	279	262
3	220	124	96	58	525	252	273
4	285	141	144	59	403	188	215
5	273	139	134	60	504	222	282
6	285	136	149	61	441	214	227
7	318	184	134	62	495	231	264
8	311	165	146	63	532	262	270
9	328	165	163	64	465	235	230
10	338	166	172	65	508	264	244
11	339	180	159	66	477	237	240
12	355	174	181	67	499	248	251
13	376	172	204	68	440	238	202
14	348	182	166	69	459	233	226
15	361	181	180	70	469	235	234
16	349	172	177	71	474	232	242
17	342	190	152	72	512	241	271
18	332	162	170	73	466	231	235
19	325	173	152	74	485	235	250
20	345	186	159	75	507	264	243
21	367	192	175	76	547	252	295
22	346	185	161	77	550	259	291
23	354	194	160	78	502	235	267
24	350	181	169	79	305	139	166
25	320	169	151	80	296	123	173
26	303	170	133	81	420	185	235
27	326	172	154	82	400	183	217
28	330	176	154	83	373	153	220
29	311	162	149	84	344	142	202
30	356	182	174	85	281	100	181
31	321	164	157	86	230	85	145
32	364	195	169	87	254	110	144
33	348	154	194	88	281	105	176
34	349	186	163	89	236	78	158
35	362	191	171	90	218	68	150
36	407	207	200	91	174	66	108
37	371	189	182	92	141	36	105
38	430	222	208	93	125	30	95
39	403	192	211	94	116	35	81
40	440	239	201	95	78	9	69
41	424	205	219	96	72	19	53
42	453	207	246	97	38	12	26
43	444	228	216	98	32	7	25
44	434	234	200	99	26	4	22
45	457	238	219	100 歳以上	44	5	39
46	461	240	221				
47	481	254	227				
48	485	258	227	15 歳 未 満	4,348	2,219	2,129
49	543	282	261	15 ～ 64 歳	20,897	10,619	10,278
50	496	245	251	65 歳 以上	11,379	5,098	6,281
51	525	267	258	75 歳 以上	6,590	2,704	3,886
52	516	267	249	85 歳 以上	2,346	769	1,577
53	553	283	270	平均年齢【歳】	48.8	47.1	50.4
54	481	234	247	年齢中位数【歳】	51.0	49.0	52.0

【資料 市民保険課「住民基本台帳」】

8. 地域・年齢・男女別人口

令和7年9月30日現在

(単位：人)

米 原 地 域				近 江 地 域			
年齢	男	女	計	年齢	男	女	計
0	35	30	65	56	75	52	127
1	38	35	73	57	80	78	158
2	38	34	72	58	73	69	142
3	47	31	78	59	49	56	105
4	39	57	96	60	73	84	157
5	39	40	79	61	62	51	113
6	43	49	92	62	61	76	137
7	61	44	105	63	79	75	154
8	61	50	111	64	63	65	128
9	54	55	109	65	70	68	138
10	57	56	113	66	66	65	131
11	60	43	103	67	65	62	127
12	47	64	111	68	64	58	122
13	58	57	115	69	50	74	124
14	42	52	94	70	61	69	130
15	44	51	95	71	77	72	149
16	54	53	107	72	72	90	162
17	41	37	78	73	73	58	131
18	35	36	71	74	66	61	127
19	42	34	76	75	83	84	167
20	39	37	76	76	65	92	157
21	42	49	91	77	77	95	172
22	39	49	88	78	68	89	157
23	62	46	108	79	38	60	98
24	51	54	105	80	43	56	99
25	54	42	96	81	60	75	135
26	48	43	91	82	55	65	120
27	81	59	140	83	53	73	126
28	64	47	111	84	47	66	113
29	64	54	118	85	25	48	73
30	69	64	133	86	24	40	64
31	61	62	123	87	37	42	79
32	64	54	118	88	24	62	86
33	65	73	138	89	18	50	68
34	67	61	128	90	14	46	60
35	51	61	112	91	22	36	58
36	80	72	152	92	11	30	41
37	68	57	125	93	11	30	41
38	69	69	138	94	12	28	40
39	71	64	135	95	3	26	29
40	81	59	140	96	5	17	22
41	64	72	136	97	3	8	11
42	74	82	156	98	3	5	8
43	84	66	150	99	1	8	9
44	82	62	144	100	2	8	10
45	73	66	139	101	1	0	1
46	79	74	153	102	0	1	1
47	84	66	150	103	0	0	0
48	65	50	115	104	0	3	3
49	69	63	132	105	0	0	0
50	58	70	128	106	0	1	1
51	80	59	139	107	0	0	0
52	71	72	143	108	0	0	0
53	82	85	167	109	0	0	0
54	55	77	132	110	0	0	0
55	71	66	137	111	0	0	0

	男	女	計		男	女	計
0～14歳	719	697	1,416	0～14歳	699	659	1,358
15～64歳	3,212	3,023	6,235	15～64歳	3,037	2,962	5,999
65歳以上	1,469	1,921	3,390	65歳以上	1,231	1,466	2,697
合計	5,400	5,641	11,041	合計	4,967	5,087	10,054

【資料 市民保険課「住民基本台帳」】

8. 地域・年齢・男女別人口（つづき 1）

令和7年9月30日現在

（単位：人）

山 東 地 域				伊 吹 地 域			
年齢	男	女	計	年齢	男	女	計
0	21	17	38	56	75	82	157
1	20	32	52	57	83	77	160
2	24	19	43	58	69	88	157
3	27	18	45	59	54	70	124
4	32	34	66	60	63	87	150
5	33	31	64	61	71	64	135
6	36	35	71	62	70	89	159
7	40	41	81	63	80	72	152
8	40	38	78	64	78	80	158
9	36	37	73	65	93	69	162
10	41	54	95	66	72	81	153
11	47	42	89	67	78	69	147
12	49	42	91	68	75	66	141
13	49	60	109	69	76	71	147
14	48	45	93	70	85	75	160
15	52	49	101	71	64	80	144
16	52	46	98	72	81	86	167
17	53	45	98	73	76	83	159
18	44	59	103	74	72	99	171
19	59	46	105	75	86	73	159
20	67	59	126	76	92	91	183
21	63	44	107	77	85	85	170
22	56	54	110	78	84	93	177
23	53	54	107	79	51	48	99
24	58	42	100	80	35	53	88
25	53	51	104	81	64	80	144
26	51	36	87	82	57	60	117
27	40	40	80	83	45	68	113
28	54	55	109	84	43	50	93
29	52	46	98	85	40	61	101
30	52	47	99	86	25	51	76
31	47	39	86	87	32	48	80
32	47	47	94	88	36	52	88
33	35	54	89	89	25	48	73
34	45	38	83	90	31	51	82
35	53	50	103	91	25	37	62
36	49	47	96	92	8	42	50
37	49	40	89	93	10	30	40
38	68	57	125	94	10	25	35
39	44	46	90	95	4	17	21
40	61	52	113	96	3	17	20
41	56	59	115	97	5	8	13
42	64	54	118	98	2	15	17
43	62	71	133	99	2	7	9
44	66	58	124	100	0	6	6
45	75	55	130	101	2	3	5
46	57	64	121	102	0	2	2
47	74	66	140	103	0	1	1
48	77	88	165	104	0	0	0
49	85	88	173	105	0	0	0
50	77	85	162	106	0	0	0
51	79	77	156	107	0	1	1
52	94	76	170	108	0	0	0
53	74	85	159	109	0	0	0
54	75	65	140	110	0	0	0
55	92	80	172	111	0	0	0

	男	女	計		男	女	計
0～14歳	543	545	1,088	0～14歳	258	228	486
15～64歳	3,107	3,023	6,130	15～64歳	1,263	1,270	2,533
65歳以上	1,674	2,002	3,676	65歳以上	724	892	1,616
合計	5,324	5,570	10,894	合計	2,245	2,390	4,635

【資料 市民課「住民基本台帳」】

9. 行政区・男女別人口、世帯数

各年9月30日現在

	令和 6 年				令和 7 年			
	世帯数 (世帯)	男 (人)	女 (人)	計 (人)	世帯数 (世帯)	男 (人)	女 (人)	計 (人)
市内総数	15,009	18,025	18,954	36,979	15,119	17,936	18,688	36,624
米原地域	4,853	5,349	5,701	11,050	4,949	5,403	5,643	11,046
梅ヶ原	191	202	208	410	188	193	206	399
米原南 1	124	142	125	267	135	150	125	275
米原南 2	36	39	38	77	39	37	42	79
米原中 1	34	29	42	71	33	31	42	73
米原中 2	11	13	15	28	11	12	14	26
米原山手町	28	28	30	58	26	28	28	56
米原北 1	47	54	56	110	46	54	55	109
米原北 2	97	92	104	196	113	114	101	215
米原西町	390	404	450	854	395	411	443	854
下多良	768	773	740	1,513	819	816	756	1,572
中多良	284	347	387	734	291	349	387	736
上多良	86	93	102	195	93	98	102	200
多良	88	94	91	185	84	89	87	176
朝妻	83	84	100	184	82	83	98	181
筑摩	137	165	174	339	138	163	172	335
磯北	261	230	283	513	269	231	282	513
磯中	88	102	113	215	88	101	111	212
磯元	70	74	87	161	68	74	84	158
磯南	75	91	88	179	73	89	86	175
入江	87	131	135	266	94	136	146	282
河南	87	95	109	204	88	94	105	199
樋口	66	74	81	155	65	73	81	154
南三吉	95	96	121	217	97	95	119	214
三吉	260	240	261	501	248	229	247	476
西坂	20	25	16	41	20	24	16	40
東番場	107	134	145	279	106	134	145	279
西番場	65	85	97	182	64	82	94	176
一色	95	101	102	203	92	98	97	195
醒井	261	255	301	556	264	251	289	540
枝折 1	76	90	93	183	71	87	84	171
枝折 2	126	145	148	293	130	147	143	290
下丹生	123	149	161	310	119	147	157	304
上丹生	152	174	183	357	156	175	180	355
賀目山	225	292	309	601	234	299	317	616
米原ステーションタウン	110	207	206	413	110	209	202	411
近江地域	3,868	4,987	5,150	10,137	3,895	4,967	5,087	10,054
多和田	251	277	324	601	247	271	311	582
能登瀬	212	277	278	555	210	270	272	542
日光寺	67	88	93	181	69	87	94	181
寺倉	81	104	106	210	78	103	97	200
新庄	159	171	221	392	158	162	221	383
箕浦	102	125	133	258	101	119	134	253
西円寺	48	61	66	127	47	61	62	123
岩脇	180	243	238	481	184	240	234	474
舟崎	56	63	68	131	54	62	66	128
高溝	89	144	132	276	88	143	127	270
顔戸	500	644	622	1,266	508	649	630	1,279
長沢	119	150	162	312	120	147	160	307
宇賀野	368	476	485	961	389	499	503	1,002
飯	121	152	161	313	118	146	157	303

9. 行政区・男女別人口、世帯数（つづき1）

各年9月30日現在

	令和6年				令和7年			
	世帯数 (世帯)	男 (人)	女 (人)	計 (人)	世帯数 (世帯)	男 (人)	女 (人)	計 (人)
世継	193	243	257	500	195	242	249	491
近江さくらが丘	101	100	110	210	99	92	107	199
近江ニュータウン重町	59	84	83	167	63	83	85	168
近江グリーンタウン	91	98	110	208	96	100	114	214
サンライズ近江	265	312	330	642	262	315	314	629
リパティール近江	176	263	276	539	180	268	278	546
近江母の郷ニュータウン	240	319	312	631	242	313	299	612
レイクサイド宇賀野	217	330	320	650	212	321	308	629
高溝東	71	84	95	179	69	83	94	177
リーディング坂田	77	140	130	270	78	146	127	273
イースクエア坂田	25	39	38	77	28	45	44	89

山東地域	4,445	5,403	5,680	11,083	4,434	5,321	5,568	10,889
長久寺	19	19	23	42	19	18	22	40
小野	43	56	57	113	42	56	55	111
清水町	53	57	54	111	54	55	52	107
一丁目	84	97	78	175	77	92	74	166
二丁目	58	60	74	134	58	58	70	128
三丁目	51	55	53	108	49	50	52	102
宿村	35	34	41	75	37	34	43	77
瀬戸村	55	68	77	145	55	71	76	147
市場町	20	25	28	53	20	24	26	50
東今川	14	11	15	26	15	10	15	25
長命寺	43	53	46	99	42	53	43	96
西今川	13	14	24	38	13	14	24	38
菖蒲原	50	67	56	123	50	65	55	120
西町	13	11	16	27	13	11	15	26
寺町	11	11	13	24	11	10	13	23
大將軍町	17	21	14	35	17	21	14	35
御茶屋新町	26	26	24	50	25	24	24	48
御茶屋前	16	18	20	38	16	17	20	37
仲井町	15	14	19	33	15	13	19	32
長沢	17	21	23	44	16	20	22	42
岩ヶ谷	10	11	10	21	10	11	8	19
須川	52	60	71	131	51	61	68	129
東大野木	57	66	70	136	59	64	69	133
西大野木	86	111	108	219	87	113	104	217
清滝	93	126	125	251	95	123	124	247
梓	42	44	55	99	40	40	52	92
河内	97	97	128	225	97	97	125	222
新町	32	53	50	103	33	56	51	107
橋爪	26	24	33	57	26	23	32	55
ヴィラ・ルシオール	29	45	46	91	29	43	45	88
志賀谷	134	167	172	339	138	169	170	339
北方	113	140	165	305	114	143	162	305
菅江	43	69	55	124	43	67	53	120
山室	83	119	102	221	82	117	100	217
大鹿	119	155	167	322	122	158	164	322
堂谷	57	73	80	153	55	69	76	145
本郷	112	141	157	298	114	140	155	295

9. 行政区・男女別人口、世帯数（つづき2）

各年9月30日現在

	令和6年				令和7年			
	世帯数 (世帯)	男 (人)	女 (人)	計 (人)	世帯数 (世帯)	男 (人)	女 (人)	計 (人)
長岡1	21	34	34	68	22	33	34	67
長岡2	19	23	33	56	19	23	32	55
長岡3	20	21	22	43	19	19	20	39
長岡4	15	11	15	26	16	11	17	28
長岡5	16	17	20	37	16	17	20	37
長岡6	20	20	26	46	21	22	28	50
長岡7	31	30	47	77	31	29	48	77
長岡8	27	34	32	66	25	32	30	62
長岡9	28	30	31	61	26	29	29	58
長岡10	17	13	22	35	17	14	21	35
長岡11	23	23	28	51	23	20	27	47
長岡12	27	25	35	60	27	26	36	62
長岡13	18	24	27	51	18	24	27	51
長岡14	32	37	38	75	31	38	36	74
長岡15	19	21	13	34	19	21	13	34
長岡16	24	32	29	61	23	32	28	60
長岡17	23	30	33	63	23	29	34	63
万願寺	67	71	84	155	64	70	80	150
西山	89	104	79	183	88	102	77	179
加勢野	60	64	74	138	60	61	72	133
市場	80	99	99	198	81	102	105	207
夫馬	99	121	149	270	104	123	148	271
朝日	271	351	385	736	271	343	380	723
烏脇	49	72	63	135	48	67	60	127
坂口	75	76	69	145	65	72	62	134
村居田	130	157	174	331	131	155	172	327
井之口	76	112	115	227	75	113	112	225
野一色	181	247	256	503	181	246	251	497
小田	60	77	75	152	61	74	74	148
間田	234	202	210	412	242	206	216	422
天満	126	144	161	305	125	137	156	293
本市場	76	99	110	209	70	94	102	196
池下	137	185	182	367	137	185	182	367
山東桜ヶ丘	67	69	75	144	67	70	77	147
坂田青成苑	15	2	13	15	19	4	15	19
すみれヶ丘	140	194	184	378	140	184	176	360
平和台	36	39	52	91	35	36	50	86
グリーンタウン坂口	87	125	117	242	85	121	110	231
グリーンヒルズあさひ	72	129	120	249	70	127	119	246

【資料 市民保険課「住民基本台帳」】

9. 行政区・男女別人口、世帯数（つづき3）

各年9月30日現在

	令和6年				令和7年			
	世帯数 (世帯)	男 (人)	女 (人)	計 (人)	世帯数 (世帯)	男 (人)	女 (人)	計 (人)
伊吹地域	1,843	2,286	2,423	4,709	1,841	2,245	2,390	4,635
甲津原	31	32	40	72	29	33	36	69
曲谷	22	14	21	35	21	14	20	34
甲賀	24	17	28	45	22	17	26	43
吉槻	33	26	38	64	33	25	37	62
上板並	76	69	85	154	72	67	81	148
下板並	24	23	25	48	24	23	23	46
大久保	61	55	68	123	61	54	67	121
小泉	15	13	20	33	14	13	19	32
伊吹	127	152	154	306	128	144	154	298
上野	244	331	342	673	247	327	339	666
弥高	66	85	86	171	65	85	85	170
春照	405	546	561	1,107	405	536	557	1,093
高番	150	184	183	367	155	184	182	366
杉澤	118	140	166	306	121	139	166	305
伊吹ヶ丘	65	79	86	165	67	82	84	166
南川	83	157	137	294	81	152	136	288
村木	78	93	90	183	75	85	88	173
大清水	107	123	137	260	110	125	137	262
藤川	84	114	115	229	81	108	112	220
寺林	14	14	19	33	14	14	19	33
上平寺	16	19	22	41	16	18	22	40

【資料 市民保険課「住民基本台帳」】

10. 世帯人員

各年10月1日現在

	一 般 世 帯										
	世 帯 数										
	総 数	世 帯 人員が 1 人	2	3	4	5	6	7	8	9	10 人 以 上
平成 7 年	10,948	1,261	2,086	1,933	2,096	1,524	1,283	646	110	6	3
平成 12 年	11,851	1,666	2,510	2,267	2,163	1,424	1,159	563	81	15	3
平成 17 年	12,562	2,039	3,008	2,357	2,307	1,377	963	422	72	16	1
平成 22 年	12,952	2,431	3,188	2,502	2,370	1,249	816	311	53	14	3
平成 27 年	13,221	2,728	3,538	2,549	2,345	1,192	605	211	41	9	3
令和 2 年	13,369	2,973	3,814	2,642	2,302	1,060	400	142	29	6	1

	世 帯 人 員	1 世 帯 当 たり 人	うち一般世帯内の 間借り下宿などの 単 身	うち一般世帯内の 会社などの 独身寮の単身者
平成 7 年	40,421	3.69	28	135
平成 12 年	40,967	3.46	56	270
平成 17 年	40,701	3.24	41	258
平成 22 年	39,692	3.07	56	311
平成 27 年	38,339	2.90	43	249
令和 2 年	36,725	2.75	95	172

※社会施設の入所者、自衛隊官舎等の施設居住者は除く。

【資料 国勢調査】

11. 65歳以上の人口

(1) 推 移

各年10月1日現在

(単位：人)

	平成27年	平成28年	平成29年	平成30年	令和元年	令和2年	令和3年	令和4年	令和5年	令和6年	令和7年
米 原 市	10,725	10,826	10,909	11,018	11,102	11,125	11,173	11,151	11,073	11,055	11,048
滋 賀 県	339,318	348,157	353,629	359,200	363,488	368,416	372,092	374,114	372,928	374,970	376,375

【資料 滋賀県HP 滋賀県の高齢化率】

(2) 高齢化率の推移

各年10月1日現在

(単位：%)

	平成27年	平成28年	平成29年	平成30年	令和元年	令和2年	令和3年	令和4年	令和5年	令和6年	令和7年
米 原 市	27.9	28.2	28.5	28.9	29.4	29.8	30.2	30.4	31.1	31.4	31.7
滋 賀 県	24.2	24.8	25.3	25.7	26.0	26.3	26.7	26.8	27.1	27.4	27.6

【資料 滋賀県HP 滋賀県の高齢化率】

12. 65歳以上の世帯員がいる一般世帯数

各年10月1日現在

(単位：人)

	総数	世帯人員が 1人	2	3	4	5	6	7人以上
平成12年	6,109	692	1,422	890	706	846	966	587
平成17年	6,413	844	1,791	1,001	728	808	791	450
平成22年	6,683	997	2,028	1,180	742	722	677	337
平成27年	6,971	1,223	2,372	1,292	713	641	496	234
令和2年	7,049	1,372	2,660	1,330	709	508	317	153

【資料 国勢調査】

13. 65歳以上の高齢単身者数

各年10月1日現在

(単位：人)

	総数	65～69歳	70～74	75～79	80～84	85歳以上	(別掲) 60歳以上
平成12年	690	149	186	155	127	73	808
平成17年	842	131	189	221	160	141	951
平成22年	997	162	207	252	204	172	1,183
平成27年	1,223	232	226	246	216	243	1,416
令和2年	1,372	220	270	286	253	343	1,578

【資料 国勢調査】

14. 昼夜間人口（流入・流出口）

各年10月1日現在

(単位：人)

	常 住 地 に よ る 人 口					従業地・通学地による人口				
	夜 間 人 口 (総 数)	従 業 学 校 通 通 しい	も 自 宅 も て 自 宅	で 業 外 市 内 で 従 業 ・ 通 学	流 出 人 口	流 入 人 口	夜 間 人 口 (総 数)	流 入 人 口	流 出 人 口	
										県 市 内 村 他 市 町 村 通 学
平成17年	40,995	14,632	2,499	11,822	9,690	2,086	36,485	6,356	910	
平成22年	40,060	14,233	1,801	11,078	9,443	1,970	35,833	6,401	785	
平成27年	38,719	13,851	1,629	10,643	9,488	1,939	35,188	7,001	895	
令和2年	37,225	12,196	1,588	10,197	9,076	1,697	34,796	7,532	812	

【資料 国勢調査】

15. 戸 籍

3月31日現在

(単位：人)

	平成30年度	令和元年度	令和2年度	令和3年度	令和4年度	令和5年度	令和6年度
本 籍 数	19,285	19,236	19,102	18,983	18,808	18,634	18,502
本 籍 人 口	48,498	48,179	47,790	47,369	46,903	46,424	45,963

【資料 市民保険課「戸籍事件表」】

16. 国籍別登録者数

各年9月30日現在

(単位：人)

	総数	ブラジル	中国	韓国 朝鮮	フィリピン	米国	ベトナム	その他
平成29年	480	172	151	34	18	9	57	39
平成30年	516	167	159	37	21	6	83	43
令和元年	545	166	158	33	26	6	118	38
令和2年	578	151	174	33	20	6	152	42
令和3年	559	151	146	36	18	6	163	39
令和4年	580	146	140	37	19	6	178	54
令和5年	649	150	121	30	28	8	237	75
令和6年	677	136	120	27	32	8	238	116
令和7年	718	143	90	24	37	10	277	137

【資料 市民保険課「住民基本台帳」】

17. 自然動態

各年12月31日現在

(単位：人)

	自然実増減数			出 生			死 亡		
	総数	男	女	総数	男	女	総数	男	女
平成 30 年	△ 150	△ 49	△ 101	288	166	122	438	215	223
令和 元 年	△ 200	△ 103	△ 97	240	115	125	440	218	222
令和 2 年	△ 202	△ 97	△ 105	274	145	129	476	242	234
令和 3 年	△ 161	△ 61	△ 100	254	137	117	415	198	217
令和 4 年	△ 313	△ 136	△ 177	214	125	89	527	261	266
令和 5 年	△ 312	△ 156	△ 156	191	90	101	503	246	257
令和 6 年	△ 320	△ 145	△ 175	192	86	106	512	231	281

【資料 市民保険課「住民基本台帳」】

18. 社会動態

各年12月31日現在

(単位：人)

	社会実増減数			転 入			転 出			その他		
	総数	男	女	総数	男	女	総数	男	女	総数	男	女
平成 30 年	△ 98	4	△ 102	1,153	605	548	1,234	601	633	△ 17	0	△ 17
令和 元 年	△ 158	△ 100	△ 58	1,180	581	599	1,332	677	655	△ 6	△ 4	△ 2
令和 2 年	△ 210	△ 112	△ 98	946	486	460	1,150	600	550	△ 6	2	△ 8
令和 3 年	△ 228	△ 116	△ 112	993	539	454	1,213	654	559	△ 8	△ 1	△ 7
令和 4 年	△ 62	△ 50	△ 12	1,218	616	602	1,266	661	605	△ 14	△ 5	△ 9
令和 5 年	△ 63	△ 58	△ 5	1,105	567	538	1,166	625	541	△ 2	0	△ 2
令和 6 年	△ 127	△ 56	△ 71	1,097	579	518	1,217	627	590	△ 7	△ 8	1

【資料 市民保険課「住民基本台帳」】

19. 住所別転入出者数

各年10月1日現在

(単位：人)

	令 和 2 年		令 和 3 年		令 和 4 年		令 和 5 年		令 和 6 年	
	転入	転出	転入	転出	転入	転出	転入	転出	転入	転出
総 数	1,018	1,179	1,029	1,230	1,177	1,219	1,152	1,285	1,053	1,214
県 内 計	516	668	485	622	497	587	504	549	472	530
大 津 市	28	38	21	43	19	43	44	34	36	37
彦 根 市	85	180	140	143	138	140	149	151	101	128
長 浜 市	311	323	218	294	239	243	220	224	228	224
近 江 八 幡 市	7	9	8	19	7	20	8	10	10	24
草 津 市	10	18	10	24	22	28	12	20	19	20
守 山 市	7	11	4	13	8	20	5	14	7	14
栗 東 市	8	17	4	10	13	12	1	12	9	14
甲 賀 市	7	9	7	8	5	11	5	6	7	3
野 洲 市	3	13	7	13	12	13	10	8	5	13
湖 南 市	1	5	5	5	1	6	3	5	2	12
高 島 市	4	7	11	4	5	4	5	1	7	3
東 近 江 市	18	21	25	24	21	31	23	41	31	27
そ の 他 町	27	17	25	22	7	16	19	23	10	11
県 外 計	502	511	544	608	680	632	648	736	581	684
京 都 府	40	48	43	45	59	48	35	50	39	52
大 阪 府	60	86	65	79	83	84	56	106	71	109
兵 庫 県	23	16	32	26	32	28	38	29	34	22
奈 良 県	6	6	8	9	8	6	4	5	8	6
和 歌 山 県	4	1	2	2	0	5	4	6	2	1
福 井 県	11	6	11	9	19	15	17	7	7	11
岐 阜 県	41	39	49	64	56	72	46	76	51	77
愛 知 県	49	71	62	80	99	70	75	90	63	79
三 重 県	12	12	13	17	19	7	7	9	12	11
そ の 他	256	226	259	277	305	297	366	358	294	316

※米原市から米原市への転出転入は、±0となるので省略している。

【資料 「滋賀県推計人口年報」】

20. 死因別死亡状況

(単位：人)

	令和2年	令和3年	令和4年	令和5年	令和6年
総数	480	419	521	501	511
結核	1	1	0	0	1
悪性新生物	131	95	113	112	108
糖尿病	5	7	1	3	5
高血圧性疾患	2	2	2	2	0
心疾患(高血圧性除く)	69	53	87	69	63
脳血管疾患	19	38	25	28	38
大動脈瘤及び解離	7	7	3	8	9
肺炎	28	15	17	25	28
慢性閉塞性肺疾患	7	7	9	5	3
喘息	1	0	0	0	0
肝疾患	4	1	5	1	5
腎不全	9	12	11	14	10
老衰	73	68	85	96	97
不慮の事故	16	19	10	15	18
自殺	3	4	7	7	4
その他	105	90	146	116	122

※分類は厚生労働省人口動態統計の選択死因分類による。

【資料 人口動態調査】

21. 15歳以上の労働力状態

(1) 労働力・非労働力別人口

各年10月1日現在

(単位：人)

	総数	労働力人口						非労働力人口			
		総数	主事に事	家事の仕事	通学から仕事	のわ仕事	休業者	完全失業者	総数	家事	通学
平成12年	34,325	20,606	16,671	2,845	158	287	645	13,521	6,465	2,365	4,691
平成17年	34,655	20,948	16,462	3,170	210	317	789	13,441	5,474	2,267	5,700
平成22年	34,195	19,966	15,983	2,647	224	320	792	13,449	5,902	2,185	5,362
平成27年	33,352	19,725	15,648	2,946	214	314	603	13,056	4,678	2,049	6,329
令和2年	32,018	19,572	15,672	2,659	261	412	568	11,465	4,012	1,796	5,657

※総数には労働力状態「不詳」を含む。

(2) 産業別・男女別・年齢別15歳以上就業者数

令和2年10月1日現在

	総数	男女別		年齢別						平均年齢
		男	女	生産年齢人口			老年人口		平均年齢	
				15~19歳	20~39歳	40~64歳	65~74歳	75歳以上		
平成22年	19,174	10,954	8,220	228	6,950	10,100	1,455	441	45.8	
平成27年	19,122	10,651	8,471	270	6,461	10,208	1,743	440	47.0	
令和2年	19,004	10,323	8,681	283	5,793	10,038	2,196	694	53.4	
第1次産業	607	394	213	5	58	163	213	168	62.8	
農業	571	365	206	4	54	141	204	168	65.7	
林業	21	18	3	0	4	14	3	0	65.3	
漁業	15	11	4	1	0	8	6	0	57.4	
第2次産業	6,427	4,452	1,975	95	2,175	3,535	508	114	49.1	
鉱業、採石業、砂利採取業	35	28	7	0	6	21	6	2	52.1	
建設業	1,043	849	194	7	219	630	150	37	50.4	
製造業	5,349	3,575	1,774	88	1,950	2,884	352	75	44.9	
第3次産業	11,272	5,082	6,190	168	3,417	6,077	1,322	288	48.4	
電気・ガス・熱供給・水道業	70	60	10	0	18	46	6	0	49.2	
情報通信業	156	124	32	0	59	92	5	0	43.7	
運輸業、郵便業	983	775	208	6	248	621	97	11	49.0	
卸売業、小売業	2,297	964	1,333	85	723	1,172	253	64	46.7	
金融業、保険業	300	131	169	1	112	169	15	3	46.2	
不動産業、物品賃貸業	175	101	74	2	39	82	39	13	53.5	
学術研究、専門・技術サービス業	411	269	142	0	113	232	51	15	50.0	
宿泊業、飲食サービス業	932	294	638	43	270	430	160	29	47.9	
生活関連サービス業、娯楽業	460	139	321	3	188	180	57	32	47.3	
教育、学習支援業	1,187	450	737	8	361	715	94	9	47.8	
医療、福祉	2,365	537	1,828	5	793	1,297	245	25	46.9	
複合サービス事業	191	116	75	3	51	123	12	2	48.1	
サービス業（他に分類されないもの）	1,046	647	399	8	225	493	242	78	54.5	
公務（他に分類されるものを除く）	699	475	224	4	217	425	46	7	46.9	
分類不能の産業	698	395	303	15	143	263	153	124	55.9	

(3) 産業別就業人口

各年10月1日現在

(単位：人)

	平成12年	平成17年	平成22年	平成27年	令和2年
第1次産業	1,130	1,199	734	649	607
第2次産業	7,797	7,295	6,591	6,681	6,427
第3次産業	10,794	11,415	10,956	11,289	11,272

※分類不能の産業は含めない。

【資料 国勢調査】

22. 製造業の推移

	平成3年度	平成6年度	平成9年度	平成11年度	平成14年度
事業所数	192	186	158	149	128
従業者数	4,817	4,683	4,378	4,140	4,141
製造品出荷額	17,177,429	15,466,878	14,408,458	13,117,122	17,473,810

	平成17年度	平成20年度	平成23年度	平成26年度	平成29年度
事業所数	135	133	103	108	109
従業者数	4,017	4,607	4,356	4,726	4,954
製造品出荷額	32,847,921	37,646,739	38,048,158	39,879,718	46,957,316

	令和2年度	令和3年度
事業所数	105	102
従業者数	5,402	5,011
製造品出荷額	52,133,732	47,328,624

【資料 滋賀県統計書】

23. 漁業従業者数、就業者数-湖沼-

		平成10年度	平成20年度	平成30年度
従業者数	男 (人)	52	29	33
	女 (人)	5	0	1
	総数 (人)	57	29	34
就業者数	事業数 (件)	3	1	4
	兼業数 (件)	26	12	6
	総数 (件)	29	13	10

【資料 滋賀県統計書】

24. 農家数

各年2月1日現在

	総農家数	販 売 農 家				自給的農家
		総 数	専業農家	第 1 種 兼業農家	第 2 種 兼業農家	
2000年 (平成12年)	3,320	2,136	208	70	1,858	1,184
2005年 (平成17年)	2,937	1,672	236	55	1,381	1,265
2010年 (平成22年)	2,259	1,207	218	33	956	1,052
2015年 (平成27年)	1,751	861	191	32	638	890
2020年 (令和2年)	1,273	581	-	-	-	692

※「農家」は、経営耕地面積が10a以上、または調査期日前1年間における農産物販売金額が15万円以上あった世帯

※2020年は、専兼業別の把握を廃止

【資料 農業センサス・農林業センサス・世界農林業センサス】

25. 農業経営体数

令和2年2月1日現在

(単位：経営体)

	計	個人経営体		団体経営体
		個人経営体	法人経営体	団体経営体
2020年 (令和2年)	631	587	44	26

※「農業経営体」とは、①～③のいずれかに該当する事業を行っているものをいう。

①経営耕地面積が30a以上の規模の農業

②農作物の作付(栽培)面積、家畜の飼養頭羽数(出荷羽数)などが一定規模以上の農業

③農作業の受託事業

【資料 農林業センサス】

26. 経営耕地面積

各年2月1日現在

(単位：ha)

	総面積	田	畑	樹園地
2000年 (平成12年)	2,044	1,911	117	17
2005年 (平成17年)	1,918	1,840	69	11
2010年 (平成22年)	1,910	1,837	63	10
2015年 (平成27年)	1,936	1,874	52	11
2020年 (令和2年)	1,882	1,837	39	5

【資料 農業センサス・農林業センサス・世界農林業センサス】

27. 経営耕地面積規模別農家数(農業経営体数)

各年2月1日現在

	計	0.3ha 未満	0.3 ～ 0.5ha	0.5 ～ 1.0	1.0 ～ 1.5	1.5 ～ 2.0	2.0 ～ 3.0	3.0 ～ 5.0	5.0 ～ 10.0	10ha 以上
2000年 (平成12年)	2,136	1	823	907	230	72	58	26	10	9
2005年 (平成17年)	1,726	32	612	698	192	51	64	43	19	15
2010年 (平成22年)	1,258	20	418	482	144	54	55	30	29	26
2015年 (平成27年)	909	13	298	328	96	37	38	34	26	39
2020年 (令和2年)	631	16	175	214	72	27	35	21	33	38

※2015年以前は、農家数

※2020年は、農業経営体数

※経営耕地面積0.3ha未満には、経営耕地なしを含む。

【資料 農業センサス・農林業センサス・世界農林業センサス】

28. 農産物販売金額規模別経営体数

各年2月1日現在

	販売農家数 (経営体数)	販売なし	50万円未満	50～100	100～300	300～500	500～1,000	1,000～3,000	3,000万円以上
2000年 (平成12年)	2,136	130	1,202	511	242	24	17	7	3
2005年 (平成17年)	1,672	288	821	305	208	26	12	9	3
2010年 (平成22年)	1,258	244	646	165	134	28	14	21	6
2015年 (平成27年)	909	125	518	119	85	22	14	18	8
2020年 (令和2年)	631	124	279	78	70	29	24	18	9

※2015年以前は、農家数

※2020年は、農業経営体数

【資料 農業センサス・農林業センサス・世界農林業センサス】

29. 農地法取扱い状況

		令和2年	令和3年	令和4年	令和5年	令和6年	
総数	件数 (件)	120	147	101	135	150	
	面積 (㎡)	169,926	192,553	114,967	148,052	167,285	
非農地であることの証明 (第2条)	件数 (件)	0	0	0	0	0	
	面積 (㎡)	0	0	0	0	0	
第3条	所有権移転	件数 (件)	32	33	21	56	65
		面積 (㎡)	107,473	39,873	42,273	72,235	58,315
	使用貸借権設定	件数 (件)	2	6	1	0	0
		面積 (㎡)	1,515	1,128	1,018	0	0
	賃借権設定	件数 (件)	1	5	3	5	3
		面積 (㎡)	1,822	7,368	4,027	6,563	6,961
第4条	件数 (件)	37	24	19	19	14	
	面積 (㎡)	17,362	9,406	14,085	10,184	5,161	
第5条	所有権移転	件数 (件)	43	59	39	36	55
		面積 (㎡)	35,701	118,711	40,710	52,359	91,522
	使用貸借権設定	件数 (件)	0	9	13	12	10
		面積 (㎡)	0	6,604	6,462	4,072	3,553
	賃借権設定	件数 (件)	5	11	5	7	3
		面積 (㎡)	6,053	9,462	6,393	2,639	1,773

※1月から12月までの累計

※第2条 …… 耕作の目的に供される土地でないこと。

※第3条 …… 農地について権利を設定移転すること。

※第4条 …… 農地を農地以外のものにする。 (許可および届出)

※第5条 …… 農地を農地以外のものにするため権利を設定移転すること。 (許可および届出)

【資料 農業委員会事務局】

30. 農道の状況

令和7年10月1日現在

実延長 (m)	幅員別実農道延長内訳				舗装済延長 (m)	舗装率 (%)
	1.8m未満	1.8m以上4.0m未満	4.0m以上5.5m未満	5.5m以上		
225,479	0	63,241	152,177	10,061	127,889	56.7

【農政課】

31. 森林の概況

(1) 森林面積

		令和2年度	令和3年度	令和4年度	令和5年度	令和6年度	
民有林	人工林 (ha)	6,816	6,816	6,817	6,816	6,815	
	天然林 (ha)	6,237	6,237	6,236	6,234	6,232	
	竹林面積 (ha)	82	82	82	82	82	
	無立木地 面積	伐採跡地 (ha)	-	-	-	-	-
		未立木地 (ha)	584	584	584	584	584
		計 (ha)	584	584	584	584	584
	更新困難地 (ha)	120	120	120	120	120	
	合計面積 (ha)	13,840	13,839	13,839	13,836	13,833	
人工林率 (%)	49	49	49	49	49		
国有林	人工林 (ha)	248	248	248	248	248	
	天然林 (ha)	1,665	1,665	1,665	1,665	1,664	
	竹林面積 (ha)	-	-	-	-	-	
	無立木地 面積	伐採跡地 (ha)	-	-	-	-	-
		未立木地 (ha)	38	38	38	38	38
		計 (ha)	38	38	38	38	38
	合計面積 (ha)	1,951	1,951	1,950	1,950	1,950	
	人工林率 (%)	13	13	13	13	13	
森林計	面積 (ha)	15,791	15,790	15,789	15,786	15,783	
	人工林 (ha)	7,064	7,064	7,064	7,063	7,063	
	人工林率 (%)	45	45	45	45	45	
区域面積 (ha)		25,039	25,039	25,039	25,039	25,039	
林野率 (%)		63	63	63	63	63	

(2) 民有林の所有形態別森林面積

(単位：ha)

		令和2年度	令和3年度	令和4年度	令和5年度	令和6年度
公有林	県有林	651	651	651	651	651
	市有林	104	104	104	104	104
	財産区	1,334	1,334	1,334	1,334	1,166
	計	2,089	2,089	2,089	2,089	1,921
私有林	個人	7,530	7,525	7,525	7,546	7,330
	会社	702	703	703	703	694
	社寺	512	512	512	512	512
	公団・公社	1,816	1,812	1,812	1,812	1,812
	生産森林組合	17	17	17	17	17
	集落	703	706	706	706	1,097
	その他	472	476	476	452	451
計	11,751	11,750	11,750	11,747	11,913	
合計		13,840	13,839	13,839	13,836	13,834

※四捨五入のため、内訳の計が合わないことがある。

【資料 「滋賀県森林・林業統計要覧」】

32. 林道の状況

10月1日現在

(延長単位：m)

軽車道		自動車道							
路線数	延長	3級		2級		1級		計	
路線数	延長	路線数	延長	路線数	延長	路線数	延長	路線数	延長
27	34,171	16	27,861	22	68,674	2	7,564	40	104,099

【資料 「滋賀県森林・林業統計要覧」】

33. 事業所の概況

(1) 事業所の推移

各年6月1日現在（ただし、平成24年は2月1日現在）

	平成24年	平成28年	令和3年
事業所数	1,502	1,480	1,459
従業者数	14,018	15,091	16,861

※令和3年は速報値

【資料 経済センサス活動調査】

(2) 産業別事業所数、従業者数

各年6月1日現在（ただし、平成24年は2月1日現在）

	平成24年		平成28年		令和3年	
	事業所数	従業者数 (人)	事業所数	従業者数 (人)	事業所数	従業者数 (人)
農林漁業	14	301	17	352	29	447
非農林漁業	1,488	13,717	1,463	14,739	1,430	16,414
鉱業、採石業、砂利採取業	3	18	2	10	1	5
建設業	201	944	185	845	168	846
製造業	230	4,719	227	5,209	198	5,615
電気・ガス・熱供給・水道業	—	—	2	21	5	34
情報通信業	7	146	9	160	9	150
運輸業、郵便業	51	1,264	47	1,461	42	1,410
卸売業、小売業	321	2,042	302	2,079	263	2,202
金融業、保険業	20	190	15	122	13	116
不動産業、物品賃貸業	58	181	54	231	61	189
学術研究、専門・技術サービス業	38	602	45	487	50	165
宿泊業、飲食サービス業	109	862	106	1,138	108	1,058
生活関連サービス業、娯楽業	110	377	100	343	83	378
教育、学習支援業	35	95	33	122	60	1,056
医療、福祉	74	1,291	108	1,534	116	1,722
複合サービス事業	17	152	18	187	17	170
サービス業（他に分類されないもの）	214	834	210	790	209	686
公務（他に分類されるものを除く）	—	—	—	—	27	612

【資料 経済センサス活動調査】

(3) 従業者規模別事業所数

各年6月1日現在（ただし、平成24年は2月1日現在）

		平成24年	平成26年	平成28年	令和3年
民	総数	1,502	1,532	1,480	1,400
	1 ～ 4	962	951	901	822
	5 ～ 9	251	273	252	238
	10 ～ 19	150	165	172	181
営	20 ～ 29	62	56	68	52
	30 人以上	74	84	85	99
	出向・派遣従業員のみ	3	3	2	8

【資料 経済センサス活動調査】

34. 工業の概況

(1) 産業中分類別事業所数等

各年12月31日現在

(従業者4人以上の製造業事業所)

	事業所数	従業者 (人)	現金給与 総額 (万円)	原材料 使用額等 (万円)	製造品出荷額等				付加 価値額 (29人以下 は粗付加価 値額) (万円)
					計 (万円)	製造品 出荷額 (万円)	加工賃 収入額 (万円)	その他 収入額 (万円)	
平成26年	106	4,484	2,045,650	27,134,237	44,692,231	42,740,162	365,514	1,586,555	15,178,766
平成28年	139	5,025	2,201,592	24,625,180	41,597,411	39,188,264	600,139	1,745,883	14,357,950
平成29年	109	4,954	2,232,702	15,416,635	46,957,316	44,578,796	476,038	1,902,482	27,143,232
平成30年	109	5,090	2,315,974	15,857,468	47,443,915	45,208,397	535,844	1,699,674	28,767,053
令和元年	104	5,217	2,366,202	13,494,638	44,762,169	42,222,839	598,101	1,941,229	28,166,216
令和2年	105	5,402	2,466,976	15,198,671	52,133,732	49,414,999	565,844	2,152,889	33,859,685
令和3年	102	5,011	2,255,035	10,234,767	47,328,624	44,113,653	604,728	2,610,243	33,647,842

※平成19年より製造品出荷額等のその他収入額は転売等も含む（平成18年までは修理料収入のみ）。

※平成28年と令和3年については経済センサスによる。

(2) 工業用地

各年12月31日現在

(従業者30人以上の製造業事業所)

	事業所数	敷地面積 (㎡)
平成26年	26	1,383,187
平成28年	32	1,531,157
平成29年	31	1,596,384
平成30年	35	1,599,454
令和元年	35	1,605,988
令和2年	33	1,571,681
令和3年	34	1,363,416

【資料 工業統計調査 経済センサス】

(3) 1日当たりの水源別用水量（淡水）

各年12月31日現在

（従業者30人以上の製造業事業所）

	計	公共水道		井戸水 (m ³)	その他の淡水 (m ³)	回収水 (m ³)
		工業用水道 (m ³)	上水道 (m ³)			
平成26年	19,923	-	565	18,874	231	253
平成28年	19,810	-	902	18,178	508	222
平成29年	20,616	-	949	19,528	139	...
平成30年	20,728	-	983	19,604	141	...
令和元年	19,988	-	704	19,133	151	...
令和2年	10,261	-	592	9,520	149	...
令和3年	11,090	-	1,526	9,389	175	...

※平成28年と令和3年については経済センサスによる。

(4) 事業所数および従業者数等

各年6月1日現在

（従業者4人以上の製造業事業所）

	事業所数	従業者数計 (A+B+C) (人)	従業者													
			個人事業主 及び無給家族従事者 (A) (人)		常用労働者 (B)								臨時 雇用者 (人)		送出者 (C) (人)	
					有給役員		常用雇用者				出向派遣 受入者					
							正社員・ 正職員		パート・ アルバイト 等							
男	女	男	女	男	女	男	女	男	女	男	女	男	女			
平成26年	106	4,484	16	8	-	-	2,674	762	171	615	159	79	78	11	-	-
平成28年	139	5,025	25	10	141	32	2,752	856	259	564	270	134	5	26	17	1
平成29年	109	4,954	19	10	118	26	2,976	875	232	566	168	123	50	9	146	13
平成30年	109	5,090	16	9	116	26	3,042	923	237	580	189	114	47	24	149	13
令和元年	104	5,217	13	6	127	28	3,066	949	254	600	215	123	42	8	151	13
令和2年	105	5,402	12	9	117	28	2,988	932	358	622	241	100	2	3	5	-
令和3年	102	5,011	-	-	125	76	2,693	859	328	457	381	105	5	8	12	1

※平成28年と令和3年については経済センサスによる。

【資料 工業統計調査 経済センサス】

35. 商業の概況

※平成21年商業統計調査は、経済センサスの創設に伴い中止となっている。

(1) 商業の推移

各年6月1日現在（ただし、平成24年は2月1日現在、平成26年は7月1日現在）

		平成24年	平成26年	平成28年	令和3年
事業所数	卸売業（計）	40	38	45	40
	小売業（計）	218	194	210	204
従業者数	卸売業（人）	219	266	339	300
	小売業（人）	1,261	1,318	1,420	1,539
年間商品販売額	卸売業（万円）	1,318,558	2,370,683	2,707,715	1,561,307
	小売業（万円）	1,650,401	1,671,262	1,882,630	1,883,150
売場面積	小売業（㎡）	25,085	25,389	20,566	32,444
	卸売業（万円）	32,964	62,386	60,171	39,033
1事業所当り販売額	小売業（万円）	7,571	8,615	8,965	9,231
	卸売業（万円）	6,021	8,912	7,987	5,204
従業者1人当り販売額	小売業（万円）	1,309	1,268	1,326	1,224
	卸売業（万円）	66	66	92	58
売場面積1㎡当たりの販売額	小売業（万円）	66	66	92	58

※平成24年、平成28年については経済センサスによる。

【資料 商業統計調査・経済センサス】

(2) 産業別事業所数

令和3年7月1日現在

	事業所数	従業者数 (人)	年間商品 販売額 (百万円)	売り場 面積 (㎡)
合計	244	1,839	3,394,457	32,444
卸売業計	40	300	1,561,307	-
各種商品卸売業	-	-	-	-
繊維・衣服等卸売業	3	12	X	-
飲食料品卸売業	3	21	X	-
建築材料、鉱物・金属材料等卸売業	18	128	423,609	-
機械器具卸売業	5	46	166,994	-
その他の卸売業	11	93	941,458	-
小売業計	204	1,539	1,883,150	32,444
各種商品小売業	1	1	X	X
織物・衣服・身の回り品小売業	9	23	X	X
飲食料品小売業	71	774	770,316	9,737
機械器具小売業	45	184	350,202	742
その他の小売業	72	536	671,403	20,971
無店舗小売業	6	21	22,785	-

【資料 経済センサス】

36. 住宅の状況

令和2年10月1日現在

	総数	一戸建	長屋建	共同住宅	その他
一般世帯数総数（棟）					
主世帯	13,023	11,541	118	1,358	6
持ち家	11,445	-	-	-	-
公営・都市再生機構・公社の借家	37	-	-	-	-
民営の借家	1,203	-	-	-	-
給与住宅	338	-	-	-	-
間借り	118	-	-	-	-
一般世帯人員総数（人）	36,725	-	-	-	-
主世帯	36,235	33,638	238	2,341	18
持ち家	33,448	-	-	-	-
公営・都市再生機構・公社の借家	67	-	-	-	-
民営の借家	2,265	-	-	-	-
給与住宅	455	-	-	-	-
間借り	185	-	-	-	-
1世帯当たり人員（人）	2.75	-	-	-	-
主世帯	2.78	2.91	2.02	1.72	3
持ち家	2.92	-	-	-	-
公営・都市再生機構・公社の借家	1.81	-	-	-	-
民営の借家	1.88	-	-	-	-
給与住宅	1.35	-	-	-	-
間借り	1.57	-	-	-	-

【資料 国勢調査】

37. 家屋の状況

各年1月1日現在

	令和4年		令和5年		令和6年		
	棟数 (棟)	床面積 (㎡)	棟数 (棟)	床面積 (㎡)	棟数 (棟)	床面積 (㎡)	
総数	35,779	4,337,834	35,648	4,344,473	35,299	4,344,391	
木造	専用住宅	16,039	1,991,743	16,058	1,996,976	16,030	1,997,485
	共用住宅・寄宿舍	155	30,037	156	30,423	156	30,423
	併用住宅	249	34,331	247	34,002	245	33,848
	その他	316	30,572	323	31,595	317	31,395
非木造	工場・倉庫	740	55,146	744	54,935	1,878	92,189
	土蔵	1,159	38,282	1,146	37,949	-	-
	附属家	5,999	146,621	5,902	144,758	5,681	139,904
非木造	事務所・店舗・銀行等	704	237,596	699	239,777	695	241,560
	住宅・アパート	2,664	373,422	2,648	372,411	2,641	373,245
	工場・倉庫	3,468	1,175,315	3,484	1,178,106	3,490	1,181,752
	その他	4,286	224,769	4,241	223,541	4,166	222,590

※木造のその他は旅館・ホテル・事務所・銀行・店舗・劇場・病院・公衆浴場の合算値。

※非木造の事務所・店舗にはホテル・病院含む。

※専用住宅に農家住宅を含む。

※令和6年以降、木造 土蔵の区分削除。

【資料 税務課「概要調書」】

38. 空家等の状況

各年度3月31日現在

(単位：棟)

	令和2年度	令和3年度	令和4年度	令和5年度	令和6年度
総 数	1,180	1,170	1,178	1,189	1,154

【資料 シティセールス課】

39. 開発許可等件数の状況

各年12月31日現在

(単位：件)

	令和3年	令和4年	令和5年	令和6年	令和7年
総 数	24 (5)	18 (3)	25 (12)	26 (10)	25 (14)
米 原 地 域	9 (1)	9 (1)	8 (2)	4 (2)	7 (4)
近 江 地 域	10 (1)	6 (0)	7 (1)	9 (0)	7 (1)
山 東 地 域	4 (2)	2 (1)	8 (7)	7 (5)	5 (5)
伊 吹 地 域	1 (1)	1 (1)	2 (2)	6 (3)	6 (4)

※ () 内の数は米原市開発指導要綱件数

【資料 都市計画課】

40. 建築確認件数の状況

各年12月31日現在

	令和3年	令和4年	令和5年	令和6年	令和7年
総 数	179	181	165	170	150
市 街 化 区 域	28	44	48	33	41
市 街 化 調 整 区 域	82	63	45	69	48
非 線 引 き 区 域	69	74	72	67	61
都 市 計 画 区 域 外	0	0	0	1	0

【資料 都市計画課】

41. 市営住宅の設置状況

令和7年12月31日現在

(単位：戸)

団 地 名	木 造	簡易耐火	準 耐 火	中層耐火	高層耐火	合 計	所在地
総数	12	28	-	-	-	40	
樋口団地	-	12	-	-	-	12	樋口
西山団地	-	5	-	-	-	5	三吉
多良団地	-	3	-	-	-	3	上多良
顔戸町団地	-	8	-	-	-	8	樋口
米原団地	8	-	-	-	-	8	米原
梅ヶ原団地	4	-	-	-	-	4	梅ヶ原

【資料 都市計画課】

42. 河川の状況

(一級河川指定区間・延長)

河川名	区 間			延長 (m)
	上流端		下流端	
	左岸	右岸		
姉 川	甲津原字中津又342	甲津原字中津又1532	琵琶湖への流入点	31,340
瀬戸谷川	甲津原字瀬戸山159	甲津原字瀬戸山157	姉川への合流点	1,500
起又川	曲谷字中窪396-1	曲谷字中窪396-1	姉川への合流点	200
足俣川	上坂並字宇山1	上坂並字宇山1	姉川への合流点	1,200
板名古川	大久保字宮谷1591	下坂並字赤谷31	姉川への合流点	2,400
大谷川	上野字大塚1906	上野字谷川540	油里川への合流点	1,500
油里川	春照字森越1178	春照字下船原1174-1	弥高川への合流点	2,700
弥高川	大清水字東堀川821	大清水字東堀川820	天野川への合流点	3,500
政所川	大清水字井之田1062	大清水字神戸262	天野川への合流点	3,000
藤古川	藤川字藤古畑786	藤川字下古屋713	牧田川への合流点	1,600
天野川	柏原字犬の尻3943-1	柏原字犬の尻3943-1	琵琶湖への流入点	18,770
枝川	柏原字酒塩谷145	柏原字酒塩谷145	砂走川への合流点	1,100
市場川	柏原字小坂623	柏原字小坂591	天野川への合流点	2,000
中井川	柏原264	柏原264	天野川への合流点	1,300
奥出川	柏原字奥出4238	柏原字長沢3993	天野川への合流点	1,500
砂走川	柏原字滋地1141	柏原字枝川1360	天野川への合流点	3,000
白木川	大野木字為末908	須川字北台477-1	砂走川への合流点	400
梓川	梓河内字栗ヶ谷1	梓河内字栗ヶ谷1	天野川への合流点	4,700
森川	志賀谷字井関2033	志賀谷字名引1922	黒田川への合流点	1,800
黒田川	朝日字沼田969	朝日字沼田968	天野川への合流点	5,700
出川	村居田字堂前792	村居田字北上283	姉川への合流点	720
長老墓地川	多和田字不動1329	多和田字不動1329	天野川への合流点	1,400
日光寺川	日光寺291	日光寺291	天野川への合流点	1,700
深町川	長沢字木の根12	長沢字木の根12	琵琶湖への流入点	1,700
びわだ川	顔戸字中町1140	顔戸字中町1140	琵琶湖への流入点	3,000
丹生川	上丹生字足良谷1213-2	上丹生字タカ785-1	天野川への合流点	3,700
総谷川	上丹生1440	上丹生1440	丹生川への合流点	1,800
枝折川	枝折字長尾1254	枝折字長畑1150	丹生川への合流点	1,240
菜種川	番場字西方1794	醒井字原1193	天野川への合流点	3,700
和佐川	番場字蔵ヶ谷305	番場字明ヶ谷153	天野川への合流点	3,000
今江川	朝妻筑摩字川南1894-1	朝妻筑摩字南畑1757	琵琶湖への流入点	80
入江川	入江字明神522	朝妻筑摩字横葎1899-4	琵琶湖への流入点	220
磯北川	朝妻筑摩字川南1931-2	入江字明神523-11	入江川への合流点	120
磯川	磯字北中瀬1328-2	磯字南新川1360-5	琵琶湖への流入点	340
矢倉川	彦根市仏生寺町字城山330	彦根市仏生寺町字城山330	琵琶湖への流入点	7,500
土川	長浜市常喜町字熊岡山565	長浜市常喜町字曲り込田408	琵琶湖への流入点	5,200
小野川	彦根市小野町字長台158	彦根市小野町字長台158	矢倉川への合流点	2,600

【資料 建設課】

43. 上水道事業の状況

3月31日現在

	令和2年度	令和3年度	令和4年度	令和5年度	令和6年度
現在給水人口 (人)	28,073	27,681	27,245	26,902	26,632
給水件数 (件)	9,953	9,951	9,944	9,923	9,893
普及率 (%)	99.8	99.7	99.6	99.6	99.6
年間配水量 (m ³)	4,193,828	4,248,250	4,395,684	4,327,428	4,430,493
年間有収水量 (m ³)	3,408,145	3,421,686	3,409,042	3,329,136	3,293,520
有収率 (%)	81.3	80.5	77.6	76.9	74.3
給水収益 (円)	553,422,230	559,978,924	557,994,020	552,852,349	641,439,126
総費用 (円)	728,309,804	749,913,009	750,283,087	759,147,343	854,737,223
総収益 (円)	806,945,987	808,057,566	810,113,834	802,274,404	891,501,038

※旧米原町、山東町、伊吹町の地域は米原市が運営しています。

【資料 上下水道課】

3月31日現在

	令和2年度	令和3年度	令和4年度	令和5年度	令和6年度
現在給水人口 (人)	10,211	10,157	10,122	10,073	9,966
給水件数 (件)	3,891	3,912	3,935	3,963	3,963
普及率 (%)	98.0	98.9	98.0	98.7	98.7
年間配水量 (m ³)	1,194,199	1,218,062	1,195,018	1,182,325	1,200,369
年間有収水量 (m ³)	1,036,445	1,036,445	1,031,167	1,016,425	1,013,418
有収率 (%)	86.8	85.1	86.3	86.0	84.4
給水収益 (千円)	1,276,785	1,278,451	1,279,987	1,257,403	1,254,525
総費用 (千円)	1,254,491	1,252,919	1,315,963	1,270,462	1,385,504
総収益 (千円)	1,620,888	1,582,673	1,615,341	1,601,750	1,597,385

※旧近江町の地域は長浜水道企業団が運営しています。

※給水収益、総費用および総収益は、長浜水道企業団水道事業(旧長浜市・旧近江町・旧虎姫町)全体の金額です。

【資料 長浜水道企業団】

44. 下水道事業の状況

(1) 公共下水道

3月31日現在

	令和2年度	令和3年度	令和4年度	令和5年度	令和6年度
事業認可面積 (ha)	1,987	1,987	1,987	1,987	1,987
処理区域面積 (ha)	1,769	1,769	1,778	1,778	1,778
整備率 (%)	89	89	90	90	90
処理区域内人口 (人)	34,835	34,523	34,426	34,103	33,801
水洗化済人口 (人)	32,939	32,563	32,700	32,524	32,244
水洗化率 (%)	95	94	95	95	95
管渠延長 (km)	368	369	373	374	375
処理水量 (m ³)	4,776,186	4,699,024	4,471,269	4,490,624	4,632,154

(2) 農業集落排水施設

3月31日現在

	令和2年度	令和3年度	令和4年度	令和5年度	令和6年度
施設数	10	10	9	9	9
処理区域面積 (ha)	164	164	155	155	155
処理区域内人口 (人)	3,510	3,431	3,069	3,016	2,939
水洗化済人口 (人)	3,367	3,282	2,949	2,898	2,825
水洗化率 (%)	96	96	96	96	96
管渠延長 (km)	50	48	48	45	45
処理水量 (m ³)	387,500	380,454	351,803	345,462	348,357
汚泥処分量 (m ³)	940	940	890	890	860

(3) 下水道事業会計

(単位：円)

区分	令和2年度	令和3年度	令和4年度	令和5年度	令和6年度
下水道事業収益	2,307,039,766	2,157,700,102	2,192,602,689	2,002,028,871	2,039,927,406
営業収益	666,391,382	672,101,275	697,973,921	706,727,051	665,971,254
営業外収益	1,558,501,210	1,485,113,017	1,494,628,768	1,295,301,820	1,373,953,442
特別利益	82,147,174	485,810	0	0	2,710
下水道事業費用	2,037,468,302	1,962,758,120	1,944,833,586	1,909,861,494	1,923,314,688
営業費用	1,750,384,080	1,700,256,798	1,710,075,655	1,698,707,309	1,736,168,069
営業外費用	287,084,222	262,015,512	234,757,571	211,069,185	187,143,909
特別損失	0	485,810	360	85,000	2,710
予備費	0	0	0	0	0

【資料 上下水道課】

45. 自動車保有台数

(単位：台)

		令和2年度	令和3年度	令和4年度	令和5年度	令和6年度
自動車総数		34,703	34,818	34,838	34,845	34,805
乗用車	普通	6,925	6,986	7,142	7,299	7,389
	小型	6,859	6,711	6,518	6,359	6,134
貨物車	普通	868	916	894	856	842
	小型	873	876	953	950	970
	被けん引き車	38	51	52	39	41
バス(乗合)		89	83	74	74	72
特種(殊)自動車		574	577	576	563	583
軽自動車		16,779	16,922	16,916	16,984	17,062
その他		1,698	1,696	1,713	1,721	1,712
原動機付自転車		1,919	1,840	1,808	1,742	1,653

※乗用車～特種(殊)自動車は近畿運輸局滋賀運輸支局の数値。

軽自動車・原動機付自転車は税務課の数値。

【資料 税務課、近畿運輸局滋賀運輸支局】

46. JR各駅の一日平均乗客数

(単位：人)

		令和元年度	令和2年度	令和3年度	令和4年度	令和5年度
米原駅(新幹線) 総数	総数	6,856	2,818	3,698	5,196	6,040
	定期	517	585	609	634	658
	定期外	6,339	2,234	3,090	4,562	5,382
米原駅(在来線) 総数	総数	5,442	3,754	4,023	4,636	5,183
	定期	2,814	2,545	2,539	2,553	2,545
	定期外	2,627	1,209	1,484	2,063	2,638
醒ヶ井駅 総数	総数	358	228	245	317	343
	定期	164	145	148	152	154
	定期外	194	83	97	165	189
近江長岡駅 総数	総数	829	640	689	765	783
	定期	582	515	545	561	568
	定期外	248	125	143	204	215
柏原駅 総数	総数	259	198	214	236	212
	定期	168	157	164	176	166
	定期外	91	41	51	60	46
坂田駅 総数	総数	636	495	537	559	557
	定期	467	390	429	432	421
	定期外	169	105	108	127	136

※端数処理をしているため、合計が内訳を集計した数値と合わない場合がある。

【資料 滋賀県統計書】

47. 名神高速道路・北陸自動車道の交通量

米原インターチェンジ出入り交通量

(単位：台)

		令和元年度	令和2年度	令和3年度	令和4年度	令和5年度
台数		1,602,259	1,403,900	1,456,388	1,649,344	10,615,535

※令和5年度からは、インターチェンジ区間別交通量で計測

【資料 滋賀県統計書】

48. 観光入込客数

(1) 月別

(単位：人)

	令和4年			令和5年			令和6年		
	計	日帰り	宿泊	計	日帰り	宿泊	計	日帰り	宿泊
総数	1,832,998	1,592,755	240,243	2,013,464	1,756,673	256,791	1,936,264	1,688,052	248,212
1月	135,881	122,510	13,371	165,902	148,565	17,337	163,814	148,908	14,906
2月	127,571	116,735	10,836	178,190	162,587	15,603	191,620	177,606	14,014
3月	143,426	124,105	19,321	162,520	138,164	24,356	140,895	118,494	22,401
4月	111,644	91,854	19,790	124,528	105,409	19,119	121,390	101,155	20,235
5月	185,807	162,607	23,200	198,415	175,294	23,121	172,936	151,251	21,685
6月	119,127	101,759	17,368	126,392	109,979	16,413	128,286	111,038	17,248
7月	160,495	141,533	18,962	193,171	170,849	22,322	156,929	136,943	19,986
8月	204,145	172,873	31,272	211,120	179,166	31,954	234,293	202,410	31,883
9月	143,874	123,969	19,905	158,312	137,111	21,201	159,532	138,887	20,645
10月	187,644	165,807	21,837	162,844	141,684	21,160	155,300	133,250	22,050
11月	171,089	147,014	24,075	165,545	141,896	23,649	166,437	141,999	24,438
12月	142,295	121,989	20,306	166,525	145,969	20,556	144,832	126,111	18,721

(2) 目的別

(単位：人)

	令和3年		令和4年		令和5年		令和6年	
	観光客数		観光客数		観光客数		観光客数	
		外国人数		外国人数		外国人数		外国人数
総数	1,660,929	13,306	1,832,998	8,566	2,013,464	26,939	1,936,264	9,623
自然	224,963	-	260,861	-	263,133	-	264,847	-
歴史	50,177	-	63,380	-	62,631	320	56,600	-
博物館・美術館等	33,365	-	41,324	-	42,567	-	60,448	-
温泉・健康	15,128	-	22,210	-	21,358	-	19,305	-
スポーツ施設、 キャンプ場等	341,960	12,600	380,359	6,992	437,024	23,389	391,140	6,558
水泳場、 マリーナ	-	-	-	-	-	-	-	-
公園、 テーマパーク等	-	-	-	-	-	-	-	-
都市型観光 (買物・食等)	242,648	706	285,980	-	352,627	-	301,291	-
その他	752,688	-	778,884	1,574	817,124	3,230	823,583	3,065
行祭事・イベント	-	-	-	-	17,000	-	19,050	-

【資料 「滋賀県観光入込客統計調査書」】

49. 予防接種実施状況

3月31日現在

(単位：人)

		令和2年度	令和3年度	令和4年度	令和5年度	令和6年度	
2 種 混 合 (ジフテリア、破傷風)	1 期 初 回						
	1 期 追 加						
	2 期	293	293	266	260	291	
3 種 混 合 (百日ぜき、ジフテリア、破傷風)	1 期 初 回						
	1 期 追 加						
5 種 混 合 (百日ぜき、ジフテリア、破傷風、ポリオ、Hib)	1 期 初 回	268	255	268	205	185	
	1 回 目						
	2 回 目	268	271	268	210	191	
	1 期 初 回	263	267	263	206	192	
	3 回 目						
4 種 混 合 (百日ぜき、ジフテリア、破傷風、ポリオ)	1 期 追 加	290	259	290	221	212	
	1 期 初 回	268	255	268	205		
	1 回 目						
	2 回 目	268	271	268	210		
	1 期 初 回	263	267	263	206		
B C G	3 回 目	290	259	290	221		
	1 期 追 加	290	259	290	221		
急 性 灰 白 髄 炎 (不活化ポリオワクチン)	1 期 初 回						
	1 期 追 加						
日 本 脳 炎	1 期 初 回	347	323	347	269	239	
	1 回 目						
	1 期 初 回	343	318	343	266	242	
	2 回 目						
	1 期 追 加	322	399	322	303	253	
麻 し ん 風 し ん 混 合	2 期	360	129	445	301	318	
	1 期	266	255	235	212	194	
麻 し ん (はしか)	2 期	323	330	300	289	273	
	1 期						
子 宮 頸 が ん	1 回 目	23	74	249	228	418	
	2 回 目	14	63	232	181	357	
	3 回 目	4	55	175	158	256	
ヒ ブ	初 回 1 回 目	266	251	215	196		
	初 回 2 回 目	280	249	218	185		
	初 回 3 回 目	273	269	202	192		
	追 加	300	272	237	206		
小 児 用 肺 炎 球 菌	初 回 1 回 目	264	250	216	196	184	
	初 回 2 回 目	272	249	218	186	191	
	初 回 3 回 目	265	269	202	193	190	
	追 加	288	271	236	210	186	
水 痘	1 回 目	264	256	232	213	188	
	2 回 目	293	242	236	215	183	
B 型 肝 炎	初 回 1 回 目	260	249	212	190	186	
	初 回 2 回 目	268	250	216	184	193	
	追 加	259	261	214	192	190	
ロ タ ウ イ ル ス	ロ タ リ ッ ク ス	1 回 目	67	127	113	122	117
		2 回 目	58	130	117	121	124
	ロ タ テ ッ ク	1 回 目	65	120	97	60	70
		2 回 目	58	119	99	59	69
		3 回 目	45	124	95	64	71
高 齢 者 イ ン フ ル エ ン ザ		8,574	7,233	7,141	6,729	6,212	
高 齢 者 用 肺 炎 球 菌		508	410	393	430	189	
高 齢 者 新 型 コ ロ ナ						1,538	

※ロタウイルスは令和2年10月より実施。

【資料 健康づくり課】

50. 健康診査受診者の状況

3月31日現在

(単位：人)

		令和2年度	令和3年度	令和4年度	令和5年度	令和6年度
乳幼児健康診査	総 数	992	1,357	1,288	1,170	1,096
	4 か 月 児	271	265	217	192	191
	1 0 か 月 児	122	262	243	193	203
	1 歳 8 か 月 児	277	250	264	228	199
	2 歳 6 か 月 児	24	260	266	278	217
	3 歳 6 か 月 児	298	320	291	279	286
結核健康診断	65歳以上の者	1,800	2,794	2,755	2,530	2,600
基本健康診査	39歳以下の市民	146	308	312	283	309
	40歳以上の生活保護受給者	5	4	7	9	9
特定健康診査	40歳～74歳の国保加入者	2,184	2,665	2,716	2,579	2,436
後期高齢者健康診査	後期高齢者	417	369	463	494	1,065
胃が ん	40歳以上の者	870	1,045	1,014	980	918
子宮が ん	20歳以上の女性	693	986	836	923	942
乳が ん	40歳以上の女性	746	1,059	871	1,019	955
大腸が ん	40歳以上の者	1,640	1,905	1,798	1,820	1,822
肺が ん	40歳以上の者	921	1,134	1,143	1,225	1,209

【資料 健康づくり課】

51. 医療施設数

各年10月1日現在

	令和2年	令和3年	令和4年	令和5年	令和6年
診 療 所	21	20	21	21	20
歯 科 診 療 所	15	15	15	15	15
保 険 薬 局	9	9	9	11	12

【資料 健康づくり課】

注) 診療所：分院・特別養護老人ホームに開設する診療所を含む。

歯科診療所：市内に開設している歯科診療所数

保健薬局資料：湖北薬剤師会に加入している保険薬局数(湖北薬剤師会)資料

52. ごみ処理状況

3月31日現在

(単位：t)

	令和2年度	令和3年度	令和4年度	令和5年度	令和6年度
総数	10,678	10,595	10,367	10,181	9,676
収集ごみ	7,526	7,473	7,349	6,989	6,770
可燃ごみ	5,162	5,221	5,165	4,960	4,798
不燃ごみ	606	568	547	498	476
粗大ごみ	248	222	221	207	210
資源ごみ	1,492	1,447	1,398	1,307	1,271
ペットボトル	79	82	86	80	84
発砲スチロール	22	23	22	23	24
紙パック	14	14	14	13	12
空き缶類(アルミ・スチール)	58	55	53	50	46
ガラスびん	173	167	159	156	154
古紙(新聞)	164	164	160	143	135
古紙(ダンボール)	249	246	243	222	217
古紙(雑誌・チラシ)	312	295	280	244	232
古布(古着)	95	81	67	70	67
プラスチック製容器包装	325	321	314	306	300
使用済み乾電池類	13	11	13	13	11
使用済み蛍光管	3	4	3	3	2
ライター	2	1	2	1	1
直接搬入ごみ	3,152	3,122	3,018	3,192	2,906
可燃ごみ	2,527	2,531	2,554	2,639	2,360
不燃ごみ	228	222	153	192	196
不燃ごみ(家庭)	208	191	134	172	171
不燃ごみ(公用)	20	31	19	20	25
粗大ごみ	398	369	311	361	349

※端数計算(小数点第一位の値を四捨五入)のため、合計値が合わない場合があります。

【資料 環境政策課】

53. し尿および浄化槽汚泥処理状況

3月31日現在

(単位：kl)

	令和2年度	令和3年度	令和4年度	令和5年度	令和6年度
総数	4,036	3,623	3,941	3,552	3,598
し尿	1,228	1,172	1,118	1,077	1,055
浄化槽汚泥	2,808	2,451	2,823	2,475	2,542

※端数計算(小数点第一位の値を四捨五入)のため、合計値が合わない場合があります。

【資料 環境政策課】

54. 国民年金加入状況

3月31日現在

(単位：人)

		令和2年度	令和3年度	令和4年度	令和5年度	令和6年度
被 保 険 者 数	第 1 号	3,475	3,470	3,348	3,231	3,167
	任 意 加 入	34	36	37	35	42
	第 3 号	2,413	2,288	2,126	2,000	1,824
	計	5,922	5,794	5,511	5,266	5,033
保 険 料 免 除	被 保 険 者 数	1,417	1,446	1,374	1,316	1,304
付 加 保 険 料 納 付 数 被 保 険 者 数	強 制	1	1	1	1	1
	任 意	138	140	134	139	150
	計	139	141	135	140	151

【資料 日本年金機構】

55. 国民年金給付状況

3月31日現在

(単位：人)

		令和2年度	令和3年度	令和4年度	令和5年度	令和6年度
給 付 分 類	老 齢 給 付	11,138	11,185	11,104	11,159	11,204
	障 害 給 付	647	649	645	669	681
	遺 族 給 付	103	94	95	84	79
	計	11,888	11,928	11,844	11,912	11,964

【資料 日本年金機構】

56. 後期高齢者医療等給付状況

3月31日現在

		令和2年度	令和3年度	令和4年度	令和5年度	令和6年度
後 期 高 齢 者 医 療	被 保 険 者 数	6,247	6,213	6,316	6,444	6,539
療 養 給 付 費 (千 円)		4,650,694	4,426,474	4,600,909	4,928,368	5,061,813
療 養 費 (千 円)		27,742	27,888	26,755	24,618	25,310
高 額 療 養 費 (千 円)		185,113	187,948	197,226	240,305	313,961
高 額 介 護 合 算 療 養 費 (千 円)		2,383	5,361	4,129	4,224	4,899

【資料 市民保険課】

57. 国民健康保険加入状況

3月31日現在

		令和2年度	令和3年度	令和4年度	令和5年度	令和6年度
総 人 口		38,455	38,048	37,593	37,215	36,835
総 世 帯		14,781	14,815	14,875	14,999	15,104
被 保 険 者 数	人 数 (人)	7,326	7,269	6,912	6,575	6,339
	加 入 率 (%)	19.1%	19.1%	18.4%	17.7%	17.2%
被 保 険 者 世 帯 数	世 帯 数 (世 帯)	4,604	4,590	4,443	4,292	4,224
	加 入 率 (%)	31.1%	31.0%	29.9%	28.6%	28.0%
加入世帯の一世帯当たり被保険者数		1.59	1.58	1.56	1.53	1.50

【資料 市民保険課】

58. 国民健康保険事業状況

(1) 給付件数

3月31日現在

(単位：件)

		令和2年度	令和3年度	令和4年度	令和5年度	令和6年度
療養の給付	入院	1,584	1,679	1,559	1,419	1,389
	入院外	60,204	62,212	62,159	60,755	58,101
	歯科	13,368	14,287	14,118	14,019	14,232
	調剤	35,443	37,602	37,306	37,089	36,187
	食事療養費	(1,518)	(1,599)	(1,503)	(1,405)	(1,351)
	訪問看護	371	494	542	572	601
	小計	110,970	116,274	115,684	113,854	110,510
療養費等		2,978	3,053	3,027	2,774	2,712
計		113,948	119,327	118,711	116,628	113,222
高額療養費		9,289	10,539	10,002	10,533	9,955
高額介護合算療養費		18	14	15	15	11
その他	出産育児一時金	21	14	10	14	12
	葬祭諸費	38	48	55	29	47
	傷病手当金	-	2	19	1	-

※食事療養費の件数は、小計・計に含めない。

(2) 医療費全体の金額

3月31日現在

(単位：円)

		令和2年度	令和3年度	令和4年度	令和5年度	令和6年度
療養の給付	入院	1,024,495,973	1,094,642,567	994,897,190	975,668,220	899,999,310
	入院外	943,453,880	1,009,492,715	1,042,917,850	990,880,330	982,534,440
	歯科	169,040,900	182,742,490	177,879,400	175,703,270	189,300,960
	調剤	525,056,320	553,395,083	525,052,510	553,957,010	499,052,210
	食事療養費	44,364,194	41,022,373	38,343,775	35,351,759	35,614,390
	訪問看護	24,801,770	33,388,690	39,126,200	42,390,030	67,843,760
	小計	2,731,213,037	2,914,683,918	2,818,216,925	2,773,950,619	2,674,345,070
療養費等		22,002,128	22,382,440	21,539,254	20,071,692	19,890,003
計		2,753,215,165	2,937,066,358	2,839,756,179	2,794,022,311	2,694,235,073
高額療養費		303,116,596	322,727,915	307,147,584	309,645,066	298,784,586
高額介護合算療養費		480,411	422,346	627,330	478,476	326,337
その他	出産育児一時金	7,140,000	4,184,000	3,780,000	5,000,000	4,988,000
	葬祭諸費	1,900,000	2,400,000	2,750,000	1,450,000	2,350,000
	傷病手当金	-	53,897	821,362	11,506	-

※医療費＝保険者等負担費＋患者負担費

【資料 市民保険課】

59. 福祉医療費助成状況

3月31日現在

(単位：円)

		令和2年度	令和3年度	令和4年度	令和5年度	令和6年度
合 計	対象者 (人)	6,803	6,751	6,565	7,406	7,219
	助成額 (円)	245,551,130	252,384,112	254,233,327	287,221,365	296,039,816
乳 幼 児	対象者 (人)	1,749	1,694	1,626	1,537	1,421
	助成額 (円)	51,942,132	58,382,629	57,311,246	62,827,320	53,107,491
小 ・ 中 学 生	対象者 (人)	2,854	2,871	2,866	2,911	2,773
	助成額 (円)	56,054,373	60,028,974	68,019,146	84,838,751	90,980,958
高 校 生 世 代	対象者 (人)				917	1,026
	助成額 (円)				7,133,747	18,578,536
重 度 障 が い 者	対象者 (人)	269	266	281	283	279
	助成額 (円)	53,099,850	48,147,443	43,168,990	44,598,315	50,154,192
6 5 ～ 7 4 歳 老 人	対象者 (人)	501	476	391	443	423
	助成額 (円)	11,776,888	13,925,569	11,228,280	11,363,875	12,285,808
母 子 家 庭	対象者 (人)	530	542	527	451	446
	助成額 (円)	16,331,437	14,779,892	17,195,603	18,394,928	17,232,438
父 子 家 庭	対象者 (人)	50	52	50	39	37
	助成額 (円)	1,923,315	2,043,761	1,270,124	2,192,552	1,262,534
ひ と り 暮 ら し 寡 婦	対象者 (人)	6	9	8	5	6
	助成額 (円)	1,529,784	1,585,331	2,000,311	1,765,052	1,425,787
ひ と り 暮 ら し 高 齢 寡 婦	対象者 (人)	3	3	4	4	5
	助成額 (円)	64,431	77,070	78,691	241,676	204,894
重 度 障 が い 老 人	対象者 (人)	358	344	321	319	309
	助成額 (円)	32,428,009	30,849,035	28,989,461	30,253,559	29,330,697
重 度 精 神 障 が い 者	対象者 (人)	127	134	134	143	156
	助成額 (円)	3,305,932	3,394,662	3,307,549	3,407,401	3,479,648
重 度 精 神 障 が い 老 人	対象者 (人)	17	19	18	21	21
	助成額 (円)	452,057	347,069	289,872	326,031	517,123
そ の 他 市 助 成	対象者 (人)	339	341	339	333	317
	助成額 (円)	16,642,922	18,822,677	21,374,054	19,878,158	17,479,710

※令和5年10月から高校生世代の入院および外来にかかる医療費助成を開始。

※その他市助成：身体障害者手帳3級拡大、知的障がい者、精神科入院等

【資料 市民保険課】

60. 療育手帳交付者状況

3月31日現在

(単位：人)

		令和2年度	令和3年度	令和4年度	令和5年度	令和6年度
総	数	449	465	493	513	534
重	度	168	171	176	175	179
中	軽	281	294	317	338	355

【資料 障がい福祉課】

61. 精神障害者保健福祉手帳交付者状況

4月1日現在

(単位：人)

		平成23年度	平成29年度	令和2年度	令和5年度
総	数	181	241	301	338
1	級	14	15	23	19
2	級	125	156	192	221
3	級	42	70	86	98

【資料 障がい福祉課】
米原市障がい者計画より抜粋

62. 身体障害者手帳交付状況

(1) 種類別総数

3月31日現在

(単位：人)

	令和2年度	令和3年度	令和4年度	令和5年度	令和6年度
総数	1,501	1,607	1,712	1,856	1,438
視覚障がい	75	83	87	99	78
聴覚・平衡機能障がい	93	95	95	97	81
音声・言語・そしゃく機能障がい	20	21	21	22	17
肢体不自由	862	913	963	1,038	795
内部障がい	451	495	546	600	467

(2) 種類別・等級別

3月31日現在

(単位：人)

		令和2年度	令和3年度	令和4年度	令和5年度	令和6年度
視覚障がい	1 級	17	19	20	23	15
	2 級	34	41	44	49	37
	3 級	4	4	4	7	7
	4 級	2	2	2	3	3
	5 級	14	13	13	13	13
	6 級	4	4	4	4	3
聴覚・ が平衡機能障 い	1 級	5	5	5	5	5
	2 級	42	42	42	42	36
	3 級	7	7	5	5	5
	4 級	10	9	10	11	8
	5 級	1	1	1	1	1
	6 級	28	31	32	33	26
し音 や声 く・言 い機 能語 障・ がそ	1 級	1	1	1	1	0
	2 級	4	4	4	4	3
	3 級	11	12	12	13	10
	4 級	4	4	4	4	4
	5 級	-	-	-	-	-
	6 級	-	-	-	-	-
肢体不自由	1 級	148	155	167	186	133
	2 級	120	123	125	132	103
	3 級	142	144	142	148	123
	4 級	259	266	276	279	210
	5 級	155	188	214	255	189
	6 級	38	37	39	38	37
内部障がい	1 級	284	305	324	347	271
	2 級	2	3	3	4	4
	3 級	69	78	96	109	85
	4 級	96	109	123	140	107
	5 級	-	-	-	-	-
	6 級	-	-	-	-	-

【資料 障がい福祉課】

63. 介護保険事業状況

(1) 介護保険被保険者数および認定状況

3月31日現在

(単位：人)

		令和2年度	令和3年度	令和4年度	令和5年度	令和6年度
第1号被保険者数		11,332	11,378	11,302	11,350	11,321
要介護・要支援 認定者数	総数	2,247	2,263	2,219	2,215	2,193
	要支援1	128	142	153	157	175
	要支援2	267	265	273	269	275
	要介護1	504	510	536	566	565
	要介護2	506	481	421	425	405
	要介護3	353	364	337	320	343
	要介護4	290	300	299	292	259
要介護5	199	201	200	186	171	

(2) 介護保険サービス給付費状況

3月31日現在

(単位：円)

		令和2年度	令和3年度	令和4年度	令和5年度	令和6年度
総計		3,840,952,528	3,816,084,863	3,857,308,466	3,923,361,170	3,921,746,961
居宅（介護予防）サービス		1,820,627,401	1,774,164,896	1,744,123,180	1,750,220,503	1,750,929,836
地域密着型（介護予防）サービス		753,898,356	795,898,052	818,785,860	862,424,565	882,746,094
施設サービス		1,266,426,771	1,246,021,915	1,294,399,426	1,310,716,102	1,288,071,031

【資料 厚生労働省「介護保険事業状況報告」】

64. 保育所の状況

各年4月1日現在

		令和3年	令和4年	令和5年	令和6年	令和7年
園数		3	3	3	3	3
保育士数(人)		60	70	70	61	59
園児数	総数(人)	247	238	235	228	199
	0歳(人)	7	11	4	7	2
	1歳(人)	33	33	33	31	21
	2歳(人)	42	39	43	38	43
	3歳(人)	57	52	45	51	39
	4歳(人)	48	54	55	45	50
	5歳(人)	60	49	55	56	44

※保育士数は常勤職員（園長除く）及び非常勤職員

【資料 保育幼稚園課】

65. 地域型保育 小規模保育事業所の状況

各年4月1日現在

		令和3年	令和4年	令和5年	令和6年	令和7年
園数		0	1	1	1	1
保育士数(人)		0	5	7	10	3
園児数	総数(人)	0	11	18	15	5
	0歳(人)	0	1	4	0	1
	1歳(人)	0	9	6	3	2
	2歳(人)	0	1	8	12	2
	3歳(人)	—	—	—	—	—
	4歳(人)	—	—	—	—	—
	5歳(人)	—	—	—	—	—

※保育士数は常勤職員（園長除く）及び非常勤職員

【資料 保育幼稚園課】

66. 児童クラブの状況

各年5月1日現在

		令和3年	令和4年	令和5年	令和6年	令和7年
放課後児童クラブ数		9	10	10	10	10
児童数	総数(人)	504	539	558	621	652
	1学年(人)	144	159	145	160	171
	2学年(人)	136	136	156	147	151
	3学年(人)	115	113	118	141	136
	4学年(人)	63	83	81	99	105
	5学年(人)	33	31	45	48	60
	6学年(人)	13	17	13	26	29

【資料 子育て支援課】

67. 幼稚園の状況

各年5月1日現在

			令和3年	令和4年	令和5年	令和6年	令和7年
園	数		1	1	1	1	0
学級	数		3	3	2	1	0
教員	数 (人)		8	7	4	4	0
園児数	総数 (人)		39	33	26	10	0
	3歳 (人)		17	12	0	0	0
	4歳 (人)		5	16	10	0	0
	5歳 (人)		17	5	16	10	0

※園長含む

【資料 学校基本調査、保育幼稚園課】

68. 幼保連携型認定こども園の状況

各年5月1日現在

			令和3年	令和4年	令和5年	令和6年	令和7年
園	数		7	7	7	7	7
学級	数		35	35	35	35	35
教員	数 (人)		303	321	318	322	327
園児数	総数 (人)		1,028	995	960	947	928
	0歳 (人)		23	21	19	15	17
	1歳 (人)		114	101	104	98	93
	2歳 (人)		139	147	138	131	133
	3歳 (人)		237	223	227	237	214
	4歳 (人)		253	245	233	230	239
	5歳 (人)		262	258	239	236	232

※園長含む

【資料 学校基本調査 保育幼稚園課】

69. 小中高等学校の状況

(1) 小学校

各年5月1日現在

		令和3年	令和4年	令和5年	令和6年	令和7年	
学	校	数	9	9	9	9	
学	級	数	108	107	112	109	111
教	員	数 (人)	172	174	179	180	181
児 童 数	総	数 (人)	2,091	2,052	2,031	2,001	1,940
	1	学 年 (人)	335	338	316	314	299
	2	学 年 (人)	341	342	333	314	314
	3	学 年 (人)	362	340	337	334	314
	4	学 年 (人)	350	359	339	340	334
	5	学 年 (人)	323	349	358	340	339
	6	学 年 (人)	380	324	348	359	340

【資料 学校教育課 学校基本調査】

(2) 中学校

各年5月1日現在

		令和3年	令和4年	令和5年	令和6年	令和7年	
学	校	数	6	6	6	6	
学	級	数	49	49	47	49	47
教	員	数 (人)	109	108	108	105	107
生 徒 数	総	数 (人)	977	1,025	1,013	1,026	1,013
	1	学 年 (人)	336	364	314	346	350
	2	学 年 (人)	323	336	363	315	347
	3	学 年 (人)	318	325	336	365	316

【資料 学校教育課 学校基本調査】

(3) 高等学校

各年5月1日現在

		令和3年	令和4年	令和5年	令和6年	令和7年	
学	校	数	2	2	2	2	
学	級	数	29	28	27	27	27
教	員	数 (人)	80	76	77	74	79
生 徒 数	総	数 (人)	1,134	1,099	1,059	1,038	1,006
	1	学 年 (人)	361	360	357	345	336
	2	学 年 (人)	389	355	352	349	335
	3	学 年 (人)	384	384	350	344	335

【資料 滋賀県立米原高等学校、滋賀県立伊吹高等学校 学校基本調査】

70. 図書館の利用状況

(1) 登録者数、貸出者数

3月31日現在

	開館日数 (日)	登録者数		貸出者数	
		個人 (人)	団体 (件)	1日平均貸出者数 (人)	年間貸出者数 (人)
平成27年度	576	37,298	212	121	69,875
平成28年度	578	38,076	264	113	65,071
平成29年度	576	38,916	271	108	62,251
平成30年度	541	39,685	306	110	59,764
令和元年度	538	40,547	319	108	58,025
令和2年度	474	41,020	493	85	40,513
令和3年度	532	41,552	525	85	45,131
令和4年度	528	42,087	550	87	45,873
令和5年度	539	42,645	603	91	48,945
令和6年度	502	43,188	880	91	45,445
山東図書館	234	25,704	187	80	18,710
近江図書館	268	17,484	693	100	26,735

(2) 貸出冊数

3月31日現在

	1日平均 貸出冊数	一般書	児童書	雑誌	視聴覚資料	総数
平成27年度	794	258,435	170,031	26,515	2,215	457,196
平成28年度	750	240,181	166,459	25,183	1,795	433,618
平成29年度	719	223,235	163,707	25,386	1,744	414,072
平成30年度	733	209,923	164,108	21,028	1,657	396,716
令和元年度	700	197,180	158,913	19,218	1,531	376,842
令和2年度	545	142,509	99,975	14,844	1,068	258,396
令和3年度	545	153,181	120,093	15,212	1,267	289,753
令和4年度	555	152,151	126,053	13,777	971	292,952
令和5年度	569	160,480	131,694	13,607	906	306,687
令和6年度	551	150,081	113,101	12,575	680	276,437
山東図書館	535	72,551	46,973	5,072	659	125,255
近江図書館	564	77,530	66,128	7,503	21	151,182

(3) その他

3月31日現在

	文献複写 (枚)	予約・リクエスト数 (件)	レファレンス (件)
平成27年度	3,295	20,314	3,295
平成28年度	2,685	21,661	3,903
平成29年度	1,947	21,155	4,880
平成30年度	1,710	21,081	5,453
令和元年度	1,906	19,939	4,769
令和2年度	1,443	19,257	2,184
令和3年度	1,081	20,620	2,459
令和4年度	1,779	21,026	3,139
令和5年度	1,528	24,301	3,857
令和6年度	1,343	24,836	3,713
山東図書館	691	2,026	2,192
近江図書館	652	3,130	1,521
W E B	0	19,680	0

【資料 図書館】

71. 図書館の蔵書数

3月31日現在

(単位：冊)

	一 般 書	児 童 書	雑 誌	視 聴 覚 資 料	合 計
平 成 27 年 度	183,378	88,972	17,039	2,442	291,831
平 成 28 年 度	189,340	90,584	15,014	2,468	297,406
平 成 29 年 度	192,715	92,030	15,479	2,303	302,527
平 成 30 年 度	194,992	90,597	15,088	2,181	302,858
令 和 元 年 度	197,800	91,534	14,915	2,075	306,324
令 和 2 年 度	198,640	89,995	13,608	2,105	304,348
令 和 3 年 度	200,440	90,733	13,601	2,128	306,902
令 和 4 年 度	202,253	92,009	13,644	2,158	310,064
令 和 5 年 度	204,473	93,147	13,585	2,179	313,384
令 和 6 年 度	207,274	94,638	12,837	2,209	316,958
山 東 図 書 館	105,163	49,623	3,181	2,209	160,176
近 江 図 書 館	102,111	45,015	9,656	0	156,782

【資料 図書館】

72. 学びあいステーション等利用状況

(1) 教室、受講者数

3月31日現在

(単位：人)

	令和2年度		令和3年度		令和4年度		令和5年度		令和6年度	
	教室数	受講者数	教室数	受講者数	教室数	受講者数	教室数	受講者数	教室数	受講者数
総 数	843	5,661	832	7,155	651	8,206	573	8,726	496	7,970
山東学びあいステーション	297	1,088	295	726	111	817	62	833	75	675
伊吹薬草の里文化センター	82	1,127	93	1,355	87	1,596	72	1,473	63	1,706
米原学びあいステーション	223	1,553	267	2,183	289	2,946	313	3,366	256	3,350
近江学びあいステーション	241	1,893	177	2,891	164	2,847	126	3,054	102	2,239

※教室数は開講数。受講者数は延べ人数。

(2) 学びあいステーション等利用者数

3月31日現在

(単位：人)

	総 数	山東学びあいステーション	伊吹薬草の里文化センター	米原学びあいステーション	近江学びあいステーション	米原市民交流プラザ
令和元年度	186,701	17,698	77,194	40,651	34,567	16,591
令和2年度	106,852	10,696	39,727	20,761	26,306	9,362
令和3年度	134,636	13,312	48,978	32,312	30,184	9,850
令和4年度	179,106	19,673	71,336	41,722	33,814	12,561
令和5年度	195,464	26,192	70,417	43,557	38,269	17,029
令和6年度	211,329	37,123	73,231	50,997	41,896	8,082

【資料 生涯学習課】

73. 資料館入館者数

3月31日現在

(単位：人)

	令和2年度	令和3年度	令和4年度	令和5年度	令和6年度
総 数	7,582	7,162	9,258	8,307	7,710
伊吹山文化資料館	5,542	5,282	5,782	5,561	4,975
柏原宿歴史館	1,364	1,311	2,444	1,832	1,947
醒井宿資料館	676	569	1,032	914	788

【資料 生涯学習課】

74. 指定文化財

(1) 国指定

令和7年10月1日現在

種	別	件数	(名称)
重要文化財	建造物	2件	観音寺本堂・鐘楼・惣門 3棟、石造九重塔 1基
	絵画	3件	絹本着色浄土曼陀羅 1幅、絹本着色聖徳太子像 1幅、 絹本着色不動明王二童子像 1幅
	彫刻	2件	木造薬師如来坐像 1軀、木造伝教大師坐像 1軀
	工芸品	3件	銅鐘 1口、罌口 1口、金銅雲形孔雀文馨 1面
	書跡	1件	紙本墨書陸波羅南北過去帳 1巻
史跡名勝天然記念物	史跡	4件	北畠具行墓、清滝寺京極家墓所、京極氏遺跡一京極氏城館跡・弥高寺跡、鎌刃城跡
	名勝	3件	青岸寺庭園、福田寺庭園、醒井峡谷
	特別天然記念物	1件	長岡のゲンジボタル及びその発生地
	天然記念物	3件	了徳寺のオハツキイチョウ 1本、伊吹山頂草原植物群落、 息長ゲンジボタル発生地
計		22件	

(2) 国選定

令和7年10月1日現在

種	別	件数	(名称)
重要文化的景観		1件	東草野の山村景観
計		1件	

(3) 国選択

令和7年10月1日現在

種	別	件数	(名称)
民俗文化財	無形民俗	1件	朝日豊年太鼓踊
計		1件	

(4) 県指定

令和7年10月1日現在

種	別	件数	(名称)
有形文化財	建造物	3件	松井家住宅 1棟 附文書5冊、徳源院三重塔 1棟、福田寺御殿 1棟
	絵画	5件	絹本着色一向上人像 1幅、絹本着色観経变相図 1幅、 絹本着色普賢十羅刹女像 1幅、絹本着色兜率天曼荼羅図 1幅、 絹本着色釈迦諸尊集会図 1幅
	彫刻	4件	木造毘沙門天立像 1軀、木造天部形立像 1軀、木造獅子頭 1面、 木造聖観音菩薩坐像 1軀
	工芸品	2件	梵鐘 1口、梵鐘 1口
	書跡	4件	伊吹社及び三宮修造 観進状 2巻 奉加帳 6巻、大般若経 600帖、 大原観音寺文書 625点、紙本墨書後陽成天皇宸翰 1幅
	考古資料	1件	山津神社古墳出土品
	歴史資料	2件	章斎文庫資料 46,695点、成菩提院制札 4枚
民俗文化財	有形民俗	1件	東草野の竹刀製造用具及び製品
史跡名勝天然記念物	史跡	2件	山津照神社古墳 1基、松尾寺跡
	名勝	2件	徳源院庭園、来照寺庭園
	天然記念物	1件	三島池のカモ及びその生息地
計		27件	

(5) 県選択

令和7年10月1日現在

種	別	件数	(名称)
民俗文化財	無形民俗	7件	流星、米原曳山祭、太鼓踊 附奴振、伊吹山奉納太鼓踊、 大野木豊年太鼓踊、顕教おどり、奴振
計		7件	

74. 指定文化財

(6) 市指定

令和7年10月1日現在

種 別	件 数	(名 称)
有 形 文 化 財	建 造 物	12 件 川口家住宅(旧醒井宿問屋場) 1棟、松浦家住宅 5棟、 観音寺本坊 1棟、旧田中家新座敷棟 1棟、 石造九重塔 1基、石造宝篋印塔 1基、石塔 2基、石造宝篋印塔 1基、 石造宝篋印塔 1基、石造五輪塔 3基、石造宝篋印塔 1基、 興津家長屋門 1棟
	絵 画	7 件 涅槃絵図 1幅、絹本着色浄土大曼荼羅図 1幅、 絹本着色仁空上人像 1幅、紙本着色隠元隆琦像 1幅、 紙本着色木庵性瑠像 1幅、紙本着色太虚道清像 1幅、上平寺城絵図 1幅
	彫 刻	28 件 木造聖観音菩薩立像 1軀、木造釈迦如来立像 1軀、 木造阿弥陀如来立像 1軀、木造不動明王・二童子立像 3軀、 木造十一面観音菩薩立像 1軀、木造毘沙門天立像 1軀、 木造阿弥陀如来立像 1軀、木造十一面観音立像 1軀、 木造多聞天像・増長天像 2軀、木造不動明王立像 1軀、 木造千手観音立像 1軀、木造阿弥陀如来立像 1軀、 木造薬師如来坐像 1軀、木造聖観世音菩薩立像 1軀、 木造如意輪観世音菩薩坐像 1軀、木造大日如来坐像 1軀、 木造阿弥陀如来立像 1軀、木造不動明王立像 1軀、 木造十一面観音立像 1軀、木造阿弥陀如来立像 1軀、 木造聖観音立像 1軀、木造十一面観音立像 1軀、 木造不動明王立像 1軀、木造獅子頭 1面、 能面 10面、木造天狗面 1面、木造聖観音立像 1軀、 阿弥陀三尊石仏 1基
	工 芸 品	11 件 梵鐘 1口、梵鐘 1口、鰐口 1口、鰐口 1口、鰐口 1口、 刺繍阿弥陀如来像 1面、長尾護国寺山門額 1枚、 古面 1面、四神四獣鏡 1面、薬師如来懸仏 3面、石造板碑 2基
	書 跡	5 件 紺紙金泥百体名号 1幅、石田三成提書十三条 1点、 親鸞教行信證 6巻 巻略分類 1巻、長尾寺縁起書 1巻、 大般若経 600帖
	考 古 資 料	4 件 内行花文鏡 1面、すも塚出土器他 30点、 山津照神社古墳出土器二、土偶 1点
	歴 史 資 料	3 件 延命地藏略縁起及び三水四石井泡児墓由来記版木 3枚 附保存箱1合、 石造地藏菩薩坐像 1軀、旧田中家新座敷棟関連資料 10点
民 俗 文 化 財	有 形 民 俗	7 件 北陸道中山道分岐点道標 1基、筑摩太鼓山 1基、上多良太鼓山 1基、 中多良太鼓山 1基、下多良太鼓山 1基、松尾寺参詣道丁石 32基、 曲谷の石工道具 190点
	無 形 民 俗	5 件 鍋釜祭(鍋冠り祭)、磯まぬけ踊り、志賀神社華の頭、井之口太鼓踊、 清滝大松明
史 跡 名 勝 天 然 記 念 物	史 跡	7 件 番の面縄文遺跡、王子古墳 1基、下丹生古墳 1基、長尾寺跡、 太尾山城跡、峠のシシ垣、蒸気機関車避難壕 2基
	天 然 記 念 物	7 件 乳銀杏 1本、公孫樹 1本、柏槇 1本、櫻 1本、 八幡神社杉並木 16本、道萱桜 1本、山室湿原
	96 件	

(7) 国登録有形文化財

令和7年10月1日現在

件 数	(名 称)
8 件	旧醒井郵便局局舎 1棟、奥伊吹ふるさと伝承館 1棟、柏原宿歴史館 4棟(主屋・展示館・収蔵庫・門)、醒井公会堂 1棟、角田家住宅 3棟(主屋・米蔵・文庫蔵)、旧常喜医院 5棟(主屋・書院・東蔵・西蔵・馬小屋)、山本家住宅 1棟(主屋)、旧山根家住宅 1棟(店舗兼主屋)

【資料 生涯学習課】

75. 交通事故と安全施設

(1) 交通事故発生件数

各年12月31日現在

(単位：件)

	令和3年	令和4年	令和5年	令和6年	令和7年
総数	64	82	57	62	58
乗用貨物	45	61	43	49	33
二輪	14	10	9	7	19
自転車	3	1	0	2	4
自転車	1	7	3	3	1
歩行者	0	0	0	0	0
その他	1	3	2	1	1

※第1当事者の乗り物等区分による。

(2) 死傷者数

各年12月31日現在

	令和3年	令和4年	令和5年	令和6年	令和7年
総数	75 (2)	102 (2)	75 (2)	87 (1)	70 (1)
自動車	運転者：50 同乗者：7 (1)	運転者：58 同乗者：23 (1)	運転者：45 同乗者：14 (2)	運転者：45 同乗者：23 (0)	運転者：44 同乗者：15 (0)
二輪	運転者：8 同乗者：0 (0)	運転者：5 同乗者：0 (0)	運転者：2 同乗者：0 (0)	運転者：6 同乗者：0 (0)	運転者：3 同乗者：2 (0)
自転車	6 (0)	10 (0)	7 (0)	6 (0)	3 (0)
歩行者	4 (1)	6 (1)	7 (0)	7 (1)	2 (1)
その他	0 (0)	0 (0)	0 (0)	0 (0)	1 (0)

※第1当事者の乗り物等区分による。

※()は死者外数。

(3) 交通安全施設

	令和7年
信号機	80

※横断歩道橋は滋賀国道事務所、長浜土木事務所が所管。

※信号機数には委任信号機を含む。

76. 刑法犯の発生と検挙状況

各年12月31日現在

		令和3年	令和4年	令和5年	令和6年	令和7年
総数	認知件数(件)	114	173	169	216	167
	検挙件数(件)	75	72	69	103	86
	検挙人員(人)	37	56	43	61	55
凶悪犯	認知件数(件)	0	4	0	3	2
	検挙件数(件)	0	2	1	2	2
	検挙人員(人)	0	2	1	4	2
窃盗犯	認知件数(件)	83	99	108	113	85
	検挙件数(件)	57	33	36	66	49
	検挙人員(人)	19	23	17	33	21
粗暴犯	認知件数(件)	5	17	16	23	18
	検挙件数(件)	4	17	13	17	20
	検挙人員(人)	4	16	12	13	23
その他	認知件数(件)	26	53	45	41	30
	検挙件数(件)	14	20	19	8	6
	検挙人員(人)	14	15	13	4	4

【資料 米原警察署】

77. 火災状況

(1) 出火件数

	建物火災	林野火災	車両火災	船舶火災	航空機火災	その他火災	計	損害額 (千円)
平成 30 年	7	0	4	0	0	7	18	7,551
令和 元年	9	0	2	0	0	8	19	43,710
令和 2 年	7	0	1	0	0	2	10	14,788
令和 3 年	4	1	5	0	0	6	16	5,333
令和 4 年	4	1	2	0	0	1	8	35,255
令和 5 年	5	1	4	0	0	2	12	37,951
令和 6 年	7	0	1	0	0	2	10	485,732
令和 7 年	5	1	4	0	0	6	16	6,954
1 月	0	0	1	0	0	0	1	3
2 月	0	0	0	0	0	0	0	0
3 月	0	1	0	0	0	0	1	0
4 月	0	0	0	0	0	0	0	0
5 月	0	0	0	0	0	0	0	0
6 月	2	0	0	0	0	1	3	1,627
7 月	0	0	2	0	0	0	2	1,118
8 月	0	0	0	0	0	1	1	1
9 月	0	0	0	0	0	2	2	0
10 月	1	0	1	0	0	1	3	440
11 月	2	0	0	0	0	1	3	3,765
12 月	0	0	0	0	0	0	0	0

(2) 焼損状況 12月31日現在

	焼損棟数					焼損面積		
	全焼	半焼	部分焼	ぼや	計	延面積 (㎡)	表面積 (㎡)	林野 (a)
平成 30 年	—	—	—	—	7	4.0	7.0	0
令和 元年	—	—	—	—	13	810.0	0.0	0
令和 2 年	—	—	—	—	9	268.0	0.0	0
令和 3 年	—	—	—	—	6	0.0	6.0	3
令和 4 年	2	0	3	4	9	311.0	18.0	1
令和 5 年	1	1	1	3	6	308.0	2.0	10
令和 6 年	4	2	5	6	17	2,569.0	320.0	0
令和 7 年	0	0	1	6	7	0.0	11.0	220

(3) リ災状況 12月31日現在

	死傷者		り災世帯数	り災人員	月平均 火災件数	月平均 損害額 (千円)	1件あたり の損害額 (千円)	出火率 (%)
	死者	負傷者						
平成 30 年	0	1	7	12	1.5	629	420	4.6
令和 元年	1	4	4	8	1.6	1,232	2,301	4.9
令和 2 年	0	1	3	11	0.8	444	1,479	2.6
令和 3 年	0	0	3	9	1.3	444	333	4.2
令和 4 年	1	1	6	9	0.7	2,938	4,407	2.1
令和 5 年	0	1	2	8	1.0	3,163	3,163	3.2
令和 6 年	0	2	7	9	0.8	40,478	48,573	2.7
令和 7 年	0	0	2	9	1.3	579	434	4.4

(4) 原因別火災発生状況 12月31日現在 (単位：件)

	計	こんろ	ストーブ	排気管	電気機器	たき火	衝突の火花	火入れ	放火	その他	不明・調査中
令和 4 年	8	0	1	1	0	2	0	0	2	1	1
令和 5 年	12	0	1	1	1	2	1	0	1	4	1
令和 6 年	10	2	0	0	1	2	0	1	0	2	2
令和 7 年	16	2	0	0	1	0	0	3	0	10	0

【資料 消防本部】

81. 議会会議開催状況

(1) 本会議

12月31日現在

(単位：日)

		令和3年	令和4年	令和5年	令和6年	令和7年
定例会	会期日数	95	113	112	121	117
	本会議日数	17	18	17	18	18
	一般質問人数	47	45	40	42	43
	傍聴人数	61	51	27	33	38
臨時会	会期日数	1	3	3	2	2
	本会議日数	1	3	3	2	2
	傍聴人数	2	0	1	1	0

(2) 委員会

12月31日現在

(単位：日)

		令和3年	令和4年	令和5年	令和6年	令和7年
議会運営委員会		19	18	18	16	17
常任委員会	総務教育常任委員会	4	-	-	-	-
	健康福祉常任委員会	5	-	-	-	-
	産業建設常任委員会	4	-	-	-	-
	総務産業建設常任委員会	3	12	13	17	14
	健康福祉教育常任委員会	3	12	7	-	-
	民生教育常任委員会	-	-	2	12	13
	予算常任委員会	28	34	10	-	-
	予算・決算常任委員会	-	-	2	21	15
特別委員会	決算特別委員会	4	10	10	-	-
	米原駅周辺都市整備特別委員会	1	-	-	-	-
	市統合庁舎建設に関する特別委員会	1	-	-	-	-
	米原駅東口駅前開発特別委員会	1	4	4	2	-
議員全員協議会		17	19	15	15	17
委員会協議会		8	8	8	8	10
会派代表者会議		3	4	4	3	3
委員長会議（正副委員長会議含む）		2	1	-	-	-
議会報告会実行委員会		2	-	-	-	-
議会だより編集委員会		8	7	8	8	9
議会ICT化推進プロジェクトチーム		2	-	-	-	-
議会デジタル化広聴推進委員会		-	5	1	1	8

※令和3年第1会臨時会において常任委員会編成の変更あり。

※令和5年第3会臨時会において常任委員会編成の変更あり。

※予算常任委員会は分科会を含み、予算・決算常任委員会は分科会を含まない。

【資料 議会事務局】

81. 議案等の処理状況

(1) 提出案件の分類

12月31日現在

(単位：件)

		令和3年	令和4年	令和5年	令和6年	令和7年	
提出案件の分類	条例	38	29	34	38	31	
	予算	34	37	31	32	29	
	決算	7	8	7	7	6	
	専決処分	承認	9	4	5	7	6
		報告	3	4	2	2	4
	人事案件	13	2	30	11	7	
	その他	20	16	19	25	19	
	報告事項	5	9	5	6	5	
	計	129 (-)	109 (-)	133 (-)	128 (-)	107 (-)	
	議員・委員会提出	条例・規則	8	2	6	5	2
意見書		2	2	2	4	-	
請願		3	4	2	1	-	
決議		5	4	3	2	1	
修正案		-	-	-	1	-	
その他		-	1	-	-	1	
計	18 (-)	13 (-)	13 (-)	13 (-)	4 (-)		
合計		147 (-)	122 (-)	146 (-)	141 (-)	111 (-)	

※()は継続審査分の外数。

【資料 議会事務局】

(2) 議案の処理状況

12月31日現在

(単位：件)

区分		令和3年	令和4年	令和5年	令和6年	令和7年
市長提出	原案可決	92	82	82	94	79
	原案可決および認定	2	2	2	2	2
	修正部分を除く原案可決	-	-	-	-	-
	修正案可決	-	-	1	-	-
	否決	-	-	-	1	-
	同意	7	1	27	5	5
	不同意	-	-	-	-	-
	承認	9	4	5	7	6
	認定	5	6	5	5	4
	不認定	-	-	-	-	-
	適任	6	1	4	6	2
	推薦	-	-	-	-	-
	報告	8	13	7	8	9
	継続審査	-	-	-	-	-
計	129	109	133	128	107	
議員・委員会提出	原案可決	15	9	11	12	4
	修正案可決	-	-	-	-	-
	修正案否決	-	-	-	-	-
	否決	-	-	-	-	-
	採択	1	2	2	1	-
	不採択	2	2	-	-	-
	撤回	-	-	-	-	-
	計	18	13	13	13	4
合計	147	122	146	141	111	

(3) 請願の処理状況

12月31日現在

(単位：件)

区分		令和3年	令和4年	令和5年	令和6年	令和7年
付状託況	総数	3	4	2	1	-
	委員会付託	3	4	2	1	-
	付託省略	-	-	-	-	-
処理状況	採択	1	2	2	1	-
	不採択	2	2	-	-	-
	承認	-	-	-	-	-
	議決に至らず	-	-	-	-	-

※ () は継続審査分の外数。

【資料 議会事務局】

83. 職員数

(1) 市職員数

各年4月1日現在

(単位：人)

	令和3年	令和4年	令和5年	令和6年	令和7年
総数	403	408	412	412	417
議会事務局	5	5	5	5	5
市長部局	326	328	330	332	337
選挙管理委員会事務局	(37)	(38)	(37)	(37)	(37)
監査委員事務局	3	3	3	2	2
教育委員会事務局	51	54	55	53	54
公平委員会事務局	(3)	(3)	(3)	(2)	(2)
農業委員会事務局	3	3	3	4	3
企業職員	15	15	16	16	16

※ 職員数は一般職に属する職員であり、地方公務員の身分を有する休職者、派遣職員等を含み、臨時および非常勤職員を除いている。

※ ()は併任。

※ 企業職員は、まち整備部上下水道課の職員数を記している。

(2) 市管理職

各年4月1日現在

	令和3年	令和4年	令和5年	令和6年	令和7年
管理職総数 (人)	116	122	128	135	134
女性管理職 (人)	25	31	39	39	41
女性の割合 (%)	21.6	25.4	30.5	28.9	30.6

【資料 総務課】

84. 選挙人名簿登録者数

各年12月定時登録日現在

(単位：人)

	令和2年	令和3年	令和4年	令和5年	令和6年	令和7年
総数	32,084	31,882	31,604	31,222	30,848	30,590
男	15,535	15,434	15,300	15,112	14,956	14,896
女	16,549	16,448	16,304	16,110	15,892	15,694

【資料 選挙管理委員会】

85. 選挙の状況

執行期日	選挙名	当選者数(人)	立候補者数(人)	投票率(%)
平成17年10月23日	米原市議会議員一般選挙	24	37	76.84
平成18年7月2日	滋賀県知事選挙	1	3	51.42
平成19年4月8日	滋賀県議会議員一般選挙(米原市選挙区)	1	3	63.23
平成19年7月29日	参議院選挙区選出議員選挙(米原市開票区)	1	3	62.85
	参議院比例代表選出議員選挙	-	-	62.84
平成21年2月22日	米原市長選挙	1	2	68.73
平成21年8月30日	衆議院小選挙区選出議員選挙(米原市開票区)	1	3	73.51
	衆議院比例代表選出議員選挙	-	-	73.49
	最高裁判所裁判官国民審査	-	-	-
平成21年10月18日	米原市議会議員一般選挙	20	22	68.40
平成22年7月11日	参議院選挙区選出議員選挙(米原市開票区)	1	4	64.16
	参議院比例代表選出議員選挙	-	-	64.14
平成22年7月11日	滋賀県知事選挙	1	3	64.83
平成23年4月10日	滋賀県議会議員一般選挙(米原市選挙区)	1	4	60.05
平成24年12月16日	衆議院小選挙区選出議員選挙(米原市開票区)	1	4	64.28
	衆議院比例代表選出議員選挙	-	-	64.27
	最高裁判所裁判官国民審査	-	-	-
平成25年2月17日	米原市長選挙	1	2	61.88
	米原市議会議員補欠選挙	1	3	61.83
平成25年7月21日	参議院選挙区選出議員選挙(米原市開票区)	1	4	54.58
	参議院比例代表選出議員選挙	-	-	54.58
平成25年10月20日	米原市議会議員一般選挙	20	26	66.71
平成26年7月13日	滋賀県知事選挙	1	3	55.09
平成26年12月14日	衆議院小選挙区選出議員選挙(米原市開票区)	1	3	56.18
	衆議院比例代表選出議員選挙	-	-	56.18
	最高裁判所裁判官国民審査	-	-	-
平成27年4月12日	滋賀県議会議員一般選挙(米原市選挙区)	1	2	52.46
平成28年7月10日	参議院選挙区選出議員選挙(米原市開票区)	1	3	60.79
	参議院比例代表選出議員選挙	-	-	60.78
平成29年2月19日	米原市長選挙	1	2	51.73
平成29年10月22日	米原市議会議員一般選挙	18	25	68.35
平成29年10月22日	衆議院小選挙区選出議員選挙(米原市開票区)	1	4	68.27
	衆議院比例代表選出議員選挙	-	-	68.27
	最高裁判所裁判官国民審査	-	-	-
平成30年6月24日	滋賀県知事選挙	1	2	47.95
平成31年4月7日	滋賀県議会議員一般選挙(米原市選挙区)	1	2	55.48

執行期日	選挙名	当選者数(人)	立候補者数(人)	投票率(%)
令和元年7月21日	参議院選挙区選出議員選挙(米原市開票区)	1	3	56.83
	参議院比例代表選出議員選挙	-	-	56.82
令和3年2月21日	米原市長選挙	1	1	無投票
令和3年10月17日	米原市議会議員一般選挙	16	22	58.38
令和3年10月31日	衆議院小選挙区選出議員選挙(米原市開票区)	1	2	59.33
	衆議院比例代表選出議員選挙	-	-	59.32
	最高裁判所裁判官国民審査	-	-	-
令和4年7月10日	参議院選挙区選出議員選挙(米原市開票区)	1	5	57.52
	参議院比例代表選出議員選挙	-	-	57.52
令和4年7月10日	滋賀県知事選挙	1	2	58.05
令和5年4月9日	滋賀県議会議員一般選挙(米原市選挙区)	1	2	47.40
令和6年10月27日	衆議院小選挙区選出議員選挙(米原市開票区)	1	3	60.97
	衆議院比例代表選出議員選挙	-	-	60.96
	最高裁判所裁判官国民審査	-	-	-
令和6年11月10日	滋賀県議会議員米原市選挙区補欠選挙	1	2	43.03
令和6年11月10日	米原市長選挙	1	1	無投票
	米原市議会議員補欠選挙	3	4	42.86
令和7年7月20日	参議院選挙区選出議員選挙(米原市開票区)	1	7	58.90
	参議院比例代表選出議員選挙	-	-	58.89
令和7年10月19日	米原市議会議員一般選挙	16	19	49.07
令和8年2月8日	衆議院小選挙区選出議員選挙(米原市開票区)	1	3	58.93
	衆議院比例代表選出議員選挙	-	-	58.92
	最高裁判所裁判官国民審査	-	-	-

【資料 選挙管理委員会】

86. 市税等収納状況

令和5年度

(単位：円)

		予算額	調定額	収入済額	収入未済額	徴収率(%)	
市税総額		6,468,462,000	6,731,968,934	6,561,883,380	170,085,554	97.5%	
市税現年分		6,452,562,000	6,568,013,239	6,544,844,723	23,168,516	99.6%	
市税滞納分		15,900,000	163,955,695	17,038,657	146,917,038	10.4%	
市民税	個人	現	1,990,000,000	2,014,814,037	2,002,069,038	12,744,999	99.4%
		滞	7,900,000	44,611,619	8,998,424	35,613,195	20.2%
		計	1,997,900,000	2,059,425,656	2,011,067,462	48,358,194	97.7%
	法人	現	483,400,000	534,996,400	535,863,800	-867,400	100.2%
		滞	500,000	3,038,380	400,470	2,637,910	13.2%
		計	483,900,000	538,034,780	536,264,270	1,770,510	99.7%
計		2,481,800,000	2,597,460,436	2,547,331,732	50,128,704	98.1%	
固定資産税	固定資産税	現	3,548,000,000	3,574,437,176	3,564,419,469	10,017,707	99.7%
		滞	6,000,000	108,093,335	6,258,969	101,834,366	5.8%
		計	3,554,000,000	3,682,530,511	3,570,678,438	111,852,073	97.0%
	交付金	現	2,062,000	2,062,300	2,062,300	0	100.0%
合計		3,556,062,000	3,684,592,811	3,572,740,738	111,852,073	97.0%	
軽自動車税	現	159,300,000	161,492,900	160,219,690	1,273,210	99.2%	
	滞	1,500,000	8,212,361	1,380,794	6,831,567	16.8%	
	計	160,800,000	169,705,261	161,600,484	8,104,777	95.2%	
市たばこ税	現	250,000,000	259,898,701	259,898,701	0	100.0%	
	滞	0	0	0	0	0.0%	
	計	250,000,000	259,898,701	259,898,701	0	100.0%	
入湯税	現	19,800,000	20,311,725	20,311,725	0	100.0%	
	滞	0	0	0	0	0.0%	
	計	19,800,000	20,311,725	20,311,725	0	100.0%	

令和6年度

(単位：円)

		予算額	調定額	収入済額	収入未済額	徴収率(%)	
市税総額		6,364,123,000	6,569,277,338	6,426,424,950	142,852,388	97.8%	
市税現年分		6,349,823,000	6,430,839,831	6,409,731,993	21,107,838	99.7%	
市税滞納分		14,300,000	138,437,507	16,692,957	121,744,550	12.1%	
市民税	個人	現	1,803,100,000	1,822,968,320	1,813,461,303	9,507,017	99.5%
		滞	7,800,000	46,442,998	9,490,384	36,952,614	20.4%
		計	1,810,900,000	1,869,411,318	1,822,951,687	46,459,631	97.5%
	法人	現	580,000,000	620,423,800	621,698,900	-1,275,100	100.2%
		滞	500,000	2,917,130	477,200	2,439,930	16.4%
		計	580,500,000	623,340,930	622,176,100	1,164,830	99.8%
合計		2,391,400,000	2,492,752,248	2,445,127,787	47,624,461	98.1%	
固定資産税	固定資産税	現	3,532,000,000	3,544,846,593	3,533,543,119	11,303,474	99.7%
		滞	5,000,000	81,541,902	5,751,818	75,790,084	7.1%
		計	3,537,000,000	3,626,388,495	3,539,294,937	87,093,558	97.6%
	交付金	現	1,423,000	1,423,300	1,423,300	0	100.0%
合計		3,538,423,000	3,627,811,795	3,540,718,237	87,093,558	97.6%	
軽自動車税	現	162,300,000	165,145,400	163,572,953	1,572,447	99.0%	
	滞	1,000,000	7,535,477	973,555	6,561,922	12.9%	
	計	163,300,000	172,680,877	164,546,508	8,134,369	95.3%	
市たばこ税	現	250,000,000	254,519,343	254,519,343	0	100.0%	
	滞	0	0	0	0	0.0%	
	計	250,000,000	254,519,343	254,519,343	0	100.0%	
入湯税	現	21,000,000	21,513,075	21,513,075	0	100.0%	
	滞	0	0	0	0	0.0%	
	計	21,000,000	21,513,075	21,513,075	0	100.0%	

【資料 税務課】

87. 市民税業種別納税者数および課税額

(1) 納税義務者数

各年7月1日現在

(単位：人)

	令和3年	令和4年	令和5年	令和6年	令和7年
総 数	19,933	19,860	19,870	20,048	20,252
給 与 所 得 者	15,414	15,368	15,402	15,495	15,548
営 業 所 得 者	627	593	635	632	616
農 業 所 得 者	34	25	25	23	34
そ の 他 所 得 者	3,858	3,868	3,803	3,893	4,054
家 屋 敷	0	6	5	5	0

(2) 業種別課税額

	均等割額 (千円)	所得割額 (千円)	計 (千円)	構成比 (%)	納税者1人当 たり税額(千円)
令 和 3 年			1,912,223		
給 与 所 得 者	53,949	1,640,351	1,694,300	88.6	110
営 業 所 得 者	2,195	62,235	64,430	3.4	103
農 業 所 得 者	119	2,043	2,162	0.1	64
そ の 他 所 得 者	13,503	137,828	151,331	7.9	39
家 屋 敷	0	0	0	0.0	0
令 和 4 年			2,090,598		
給 与 所 得 者	53,787	1,668,429	1,722,216	82.4	112
営 業 所 得 者	2,076	61,523	63,599	3.0	107
農 業 所 得 者	88	1,443	1,531	0.1	61
そ の 他 所 得 者	13,538	289,693	303,231	14.5	78
家 屋 敷	21	0	21	0.0	4
令 和 5 年			1,985,046		
給 与 所 得 者	53,905	1,688,179	1,742,084	87.8	113
営 業 所 得 者	2,223	70,623	72,846	3.7	115
農 業 所 得 者	88	1,913	2,001	0.1	80
そ の 他 所 得 者	13,311	154,786	168,097	8.5	44
家 屋 敷	18	0	18	0.0	4
令 和 6 年			1,792,903		
給 与 所 得 者	46,485	1,513,391	1,559,876	87.0	101
営 業 所 得 者	1,896	65,788	67,684	3.8	107
農 業 所 得 者	69	1,668	1,737	0.1	76
そ の 他 所 得 者	11,679	151,912	163,591	9.1	42
家 屋 敷	15	0	15	0.0	3
令 和 7 年			2,034,063		
給 与 所 得 者	46,644	1,738,110	1,784,754	87.7	115
営 業 所 得 者	1,848	67,861	69,709	3.4	113
農 業 所 得 者	102	5,132	5,234	0.3	154
そ の 他 所 得 者	12,162	162,204	174,366	8.6	43
家 屋 敷	0	0	0	0.0	0

【資料 税務課「市町村課税状況等の調」】

88. 市有財産の概要

3月31日現在

(単位：㎡)

	令和5年度				令和6年度					
	土地 (地積)	建物(延面積)			土地 (地積)	建物(延面積)				
		計	木造	非木造		計	木造	非木造		
総 数	1,885,942.76	228,107.18	15,954.56	212,152.62	1,881,677.30	227,320.50	15,596.34	211,724.16		
行政財産	本 庁 舎	10,693.01	12,927.22	0.00	12,927.22	10,693.01	12,927.22	0.00	12,927.22	
	山 東 支 所	7,360.00	5,036.38	0.00	5,036.38	7,360.00	5,036.87	0.00	5,036.87	
	伊吹市民自治センター	5,543.22	3,781.63	0.00	3,781.63	5,543.22	3,781.63	0.00	3,781.63	
	近江市民自治センター	8,732.64	2,990.50	0.00	2,990.50	8,732.64	2,990.50	0.00	2,990.50	
	その他の 行政機関	消 防 施 設	1,777.78	913.28	52.00	861.28	1,834.14	913.28	52.00	861.28
		その他の施設	0.00	0.00	0.00	0.00	0.00	0.00	0.00	0.00
	公共用 財 産	学 校	362,074.51	88,491.79	1,165.00	87,326.79	362,074.51	88,491.79	1,165.00	87,326.79
		幼 稚 園	15,129.00	1,432.71	1,395.04	37.67	0.00	0.00	0.00	0.00
		認定こども園	41,366.26	12,161.52	3,997.55	8,163.97	41,366.26	12,161.52	3,997.55	8,163.97
		保 育 園	0.00	0.00	0.00	0.00	0.00	0.00	0.00	0.00
		公 営 住 宅	87,716.08	142.71	86.05	56.66	96,094.61	142.71	86.05	56.66
		改 良 住 宅	4,123.08	2,604.10	860.38	1,743.72	4,123.08	2,604.10	860.38	1,743.72
		診 療 施 設	9,915.09	3,319.70	0.00	3,319.70	8,703.05	3,105.25	0.00	3,105.25
		その他の施設	0.00	1,082.30	0.00	1,082.30	0.00	1,082.30	0.00	1,082.30
	小 計	956,651.48	74,414.61	6,615.24	67,799.37	944,930.18	74,056.39	6,257.02	67,799.37	
小 計	1,511,082.15	209,298.45	14,171.26	195,127.19	1,491,454.70	207,293.56	12,418.00	194,875.56		
普通財産	その他の施設	283,467.45	18,808.73	1,783.30	17,025.43	291,566.07	19,891.84	3,178.34	16,713.50	
	山 林 原 野	26,695.74	0.00	0.00	0.00	26,695.74	0.00	0.00	0.00	
	農 地	2,631.00	0.00	0.00	0.00	2,631.00	0.00	0.00	0.00	
	雑 種 地	41,792.97	0.00	0.00	0.00	41,814.11	0.00	0.00	0.00	
	宅 地	20,273.45	0.00	0.00	0.00	27,515.68	135.10	0.00	135.10	
小 計	374,860.61	18,808.73	1,783.30	17,025.43	390,222.60	20,026.94	3,178.34	16,848.60		

※地方公営企業法適用事業に関する財産は除く

【資料 契約管財課】

89. 財政状況

(1) 普通会計決算収支の推移

(単位：千円)

	令和2年度	令和3年度	令和4年度	令和5年度	令和6年度
歳 入 総 額	29,746,665	23,914,168	23,725,752	23,754,128	27,319,831
歳 出 総 額	28,861,527	22,671,037	22,818,436	22,848,433	26,351,933
歳 入 歳 出 差 引 額	885,138	1,243,131	907,316	905,695	967,898
翌年度へ繰越すべき財源	88,218	193,142	134,112	73,803	266,326
実 質 収 支	796,920	1,049,989	773,204	831,892	701,572
単 年 度 収 支	2,677	253,069	△ 276,785	58,688	△ 130,320
積 立 金	10,308	10,307	9,276	396,342	12,676
繰 上 償 還 額	397,492	398,312	526,358	0	453,633
積 立 金 取 崩 額	0	0	0	0	0
実 質 単 年 度 収 支	410,477	661,688	258,849	455,030	335,989

(2) 普通会計決算分析指数等の推移

	令和2年度	令和3年度	令和4年度	令和5年度	令和6年度
標 準 財 政 規 模	12,982,217	13,369,240	13,112,427	13,293,332	13,502,750
基 準 財 政 収 入 額	5,789,264	5,575,243	5,898,861	5,897,282	6,100,417
基 準 財 政 需 要 額	10,602,451	11,029,582	11,255,073	11,591,422	11,767,629
財 政 力 指 数 (3ヵ年平均)	0.547	0.532	0.525	0.513	0.517
積 立 金 現 在 高	14,569,158	15,131,063	15,627,618	16,538,978	17,572,230
土 地 開 発 基 金 現 在 高	500,000	500,000	500,000	500,000	500,000
地 方 債 現 在 高	27,048,573	26,532,237	25,646,215	25,410,500	25,520,967
債 務 負 担 行 為 額	2,869,802	2,736,566	2,207,478	3,867,350	2,126,239
実 質 収 支 比 率	6.1	7.9	5.9	6.3	5.2
経 常 収 支 比 率	93.8	86.9	88.2	87.7	91.9
実 質 公 債 費 比 率 (3ヵ年平均)	4.8	4.9	5.0	4.8	4.1
積 立 金 現 在 高 比 率	112.2	113.2	119.2	124.4	130.1
地 方 債 現 在 高 比 率	208.4	198.5	195.6	191.2	189.0

(3) 普通会計歳入決算額の推移

	令和元年度			令和2年度		
	決算額 (千円)	構成比 (%)	増減率 (%)	決算額 (千円)	構成比 (%)	増減率 (%)
合 計	21,447,152	100.0	4.3	29,746,665	100.0	38.7
自主財源計	8,901,148	41.5	7.2	8,911,088	30.0	0.1
市税	6,527,893	30.4	2.3	6,189,025	20.8	△ 5.2
分担金及び負担金	118,802	0.6	△ 20.1	73,905	0.2	△ 37.8
使用料及び手数料	132,139	0.6	△ 22.4	96,698	0.3	△ 26.8
財産収入	200,148	0.9	94.2	70,729	0.2	△ 64.7
寄附金	146,595	0.7	67.8	407,477	1.4	178.0
繰入金	366,293	1.7	197.3	669,181	2.2	82.7
繰越金	879,969	4.1	6.9	1,034,129	3.5	17.5
諸収入	529,309	2.5	14.0	369,944	1.2	△ 30.1
依存財源計	12,546,004	58.5	2.3	20,835,577	70.0	66.1
地方譲与税	145,392	0.7	5.7	152,156	0.5	4.7
利子割交付金	5,265	0.0	△ 46.2	5,680	0.0	7.9
配当割交付金	23,299	0.1	20.8	21,007	0.1	△ 9.8
株式等譲渡所得割交付金	16,003	0.1	△ 10.3	27,034	0.1	68.9
法人事業税交付金	—	—	—	54,502	0.2	皆増
地方消費税交付金	636,142	3.0	△ 5.9	780,244	2.6	22.7
ゴルフ場利用税交付金	0	0.0	0.0	0	0.0	0.0
自動車取得税交付金	31,873	0.1	△ 42.7	0	0.0	皆減
自動車税環境性能割交付金	8,043	0.0	皆増	16,673	0.1	107.3
国有提供施設等所在市町村交付金	0	0.0	0.0	0	0.0	0.0
国庫支出金	2,132,462	9.9	10.6	7,436,208	25.0	248.7
県支出金	1,236,258	5.8	△ 4.9	1,304,379	4.4	5.5
地方特例交付金	149,441	0.7	390.1	44,020	0.1	△ 70.5
地方交付税	5,665,388	26.4	△ 0.7	5,740,488	19.3	1.3
交通安全対策特別交付金	3,895	0.0	△ 5.4	4,037	0.0	3.6
市債	2,492,543	11.6	4.7	5,249,149	17.6	110.6

(4) 普通会計性質別歳出決算額の推移

	令和元年度			令和2年度		
	決算額 (千円)	構成比 (%)	増減率 (%)	決算額 (千円)	構成比 (%)	増減率 (%)
合 計	20,413,023	100.0	3.7	28,861,527	100.0	41.4
義務的経費計	8,569,139	42.0	2.2	9,102,591	31.5	6.2
人件費	3,063,598	15.0	0.9	3,666,280	12.7	19.7
扶助費	3,143,871	15.4	1.2	3,064,711	10.6	△ 2.5
公債費	2,361,670	11.6	5.4	2,371,600	8.2	0.4
元利償還金	2,361,609	11.6	5.4	2,371,593	8.2	0.4
一時借入金利息	61	0.0	335.7	7	0.0	△ 88.5
一般行政経費計	6,811,292	33.4	△ 3.2	12,012,437	41.6	76.4
物件費	2,962,879	14.5	3.9	3,270,506	11.3	10.4
維持補修費	206,175	1.0	△ 3.8	248,386	0.9	20.5
補助費等	3,642,238	17.8	△ 8.2	8,493,545	29.4	133.2
一部事務組合	1,129,289	5.5	△ 27.3	1,880,858	6.5	66.6
その他	2,512,949	12.3	4.0	6,612,687	22.9	163.1
投資的経費	2,968,427	14.5	25.2	5,763,885	20.0	94.2
積立金	643,951	3.2	40.7	457,744	1.6	△ 28.9
投資・出資・貸付金	8,414	0.0	△ 50.2	41,985	0.1	399.0
繰出金	1,411,800	6.9	△ 0.6	1,482,885	5.1	5.0

	令和3年度			令和4年度		
	決算額 (千円)	構成比 (%)	増減率 (%)	決算額 (千円)	構成比 (%)	増減率 (%)
合 計	23,914,168	100.0	△ 19.6	23,725,752	100.0	△ 0.8
自 主 財 源 計	9,183,409	38.4	3.1	9,758,271	41.1	6.3
市税	6,514,005	27.2	5.3	6,570,640	27.7	0.9
分担金及び負担金	96,948	0.4	31.2	109,171	0.5	12.6
使用料及び手数料	100,645	0.4	4.1	104,595	0.4	3.9
財産収入	70,887	0.3	0.2	58,086	0.2	△ 18.1
寄附金	595,359	2.5	46.1	587,140	2.5	△ 1.4
繰入金	442,412	1.8	△ 33.9	629,946	2.7	42.4
繰越金	885,138	3.7	△ 14.4	1,243,131	5.2	40.4
諸収入	478,015	2.0	29.2	455,562	1.9	△ 4.7
依 存 財 源 計	14,730,759	61.6	△ 29.3	13,967,481	58.9	△ 5.2
地方譲与税	155,444	0.7	2.2	158,770	0.7	2.1
利子割交付金	4,829	0.0	△ 15.0	2,891	0.0	△ 40.1
配当割交付金	32,392	0.1	54.2	28,835	0.1	△ 11.0
株式等譲渡所得割交付金	38,643	0.2	42.9	22,797	0.1	△ 41.0
法人事業税交付金	86,156	0.4	58.1	98,529	0.4	14.4
地方消費税交付金	844,918	3.5	8.3	863,960	3.6	2.3
ゴルフ場利用税交付金	0	0.0	0.0	0	0.0	0.0
自動車取得税交付金	—	—	—	—	—	—
自動車税環境性能割交付金	18,070	0.1	8.4	22,226	0.1	23.0
国有提供施設等所在市町村交付金	0	0.0	0.0	0	0.0	0.0
国庫支出金	3,948,824	16.5	△ 46.9	3,469,302	14.6	△ 12.1
県支出金	1,264,577	5.3	△ 3.1	1,356,894	5.7	7.3
地方特例交付金	176,168	0.7	300.2	43,593	0.2	△ 75.3
地方交付税	6,374,497	26.7	11.0	6,314,338	26.6	△ 0.9
交通安全対策特別交付金	3,996	0.0	△ 1.0	3,516	0.0	△ 12.0
市債	1,782,245	7.5	△ 66.0	1,581,830	6.7	△ 11.2

	令和3年度			令和4年度		
	決算額 (千円)	構成比 (%)	増減率 (%)	決算額 (千円)	構成比 (%)	増減率 (%)
合 計	22,671,037	100.0	△ 21.4	22,818,436	100.0	0.7
義務的経費計	10,124,712	44.7	11.2	9,804,889	43.0	△ 3.2
人件費	3,790,739	16.7	3.4	3,746,221	16.4	△ 1.2
扶助費	3,897,127	17.2	27.2	3,460,029	15.2	△ 11.2
公債費	2,436,846	10.7	2.8	2,598,639	11.4	6.6
元利償還金	2,436,840	10.7	2.8	2,598,639	11.4	6.6
一時借入金利子	6	0.0	△ 14.3	0	0.0	皆減
一般行政経費計	7,418,871	32.7	△ 38.2	8,138,025	35.7	9.7
物件費	3,438,362	15.2	5.1	3,653,554	16.0	6.3
維持補修費	393,946	1.7	58.6	227,088	1.0	△ 42.4
補助費等	3,586,563	15.8	△ 57.8	4,257,383	18.7	18.7
一部事務組合	1,088,617	4.8	△ 42.1	1,465,682	6.4	34.6
その他	2,497,946	11.0	△ 62.2	2,791,701	12.2	11.8
投資的経費	2,690,028	11.9	△ 53.3	2,261,275	9.9	△ 15.9
積立金	980,774	4.3	114.3	1,104,965	4.8	12.7
投資・出資・貸付金	11,160	0.0	△ 73.4	8,871	0.0	△ 20.5
繰出金	1,445,492	6.4	△ 2.5	1,500,411	6.6	3.8

(3) 普通会計歳入決算額の推移

	令和5年度			令和6年度		
	決算額 (千円)	構成比 (%)	増減率 (%)	決算額 (千円)	構成比 (%)	増減率 (%)
合 計	23,754,128	100.0	0.1	27,319,831	100.0	15.0
自 主 財 源 計	9,442,878	39.8	△ 3.2	11,245,034	41.2	19.1
市税	6,663,892	28.1	1.4	6,528,764	23.9	△ 2.0
分担金及び負担金	111,309	0.5	2.0	130,761	0.5	17.5
使用料及び手数料	112,732	0.5	7.8	112,422	0.4	△ 0.3
財産収入	75,648	0.3	30.2	1,146,541	4.2	1,415.6
寄附金	569,831	2.4	△ 2.9	786,444	2.9	38.0
繰入金	536,139	2.3	△ 14.9	1,107,664	4.1	106.6
繰越金	907,316	3.8	△ 27.0	905,695	3.3	△ 0.2
諸収入	466,011	2.0	2.3	526,743	1.9	13.0
依 存 財 源 計	14,311,250	60.2	2.5	16,074,797	58.8	12.3
地方譲与税	160,192	0.7	0.9	166,712	0.6	4.1
利子割交付金	2,451	0.0	△ 15.2	2,949	0.0	20.3
配当割交付金	35,188	0.1	22.0	51,263	0.2	45.7
株式等譲渡所得割交付金	38,821	0.2	70.3	63,360	0.2	63.2
法人事業税交付金	97,710	0.4	△ 0.8	109,478	0.4	12.0
地方消費税交付金	861,016	3.6	△ 0.3	923,911	3.4	7.3
ゴルフ場利用税交付金	0	0.0	0.0	0	0.0	0.0
自動車取得税交付金	2,165	0.0	皆増	0	0.0	皆減
自動車税環境性能割交付金	25,855	0.1	16.3	27,516	0.1	6.4
国有提供施設等所在市町村交付金	0	0.0	0.0	0	0.0	0.0
国庫支出金	3,306,541	13.9	△ 4.7	3,675,329	13.5	11.2
県支出金	1,363,808	5.7	0.5	1,547,640	5.7	13.5
地方特例交付金	42,132	0.2	△ 3.4	209,851	0.8	398.1
地方交付税	6,653,109	28.0	5.4	6,675,471	24.4	0.3
交通安全対策特別交付金	3,119	0.0	△ 11.3	2,918	0.0	△ 6.4
市債	1,719,143	7.2	8.7	2,618,399	9.6	52.3

(4) 普通会計性質別歳出決算額の推移

	令和5年度			令和6年度		
	決算額 (千円)	構成比 (%)	増減率 (%)	決算額 (千円)	構成比 (%)	増減率 (%)
合 計	22,848,433	100.0	0.1	26,351,933	100.0	15.3
義務的経費計	9,525,587	41.7	△ 2.8	10,660,656	40.5	11.9
人件費	3,824,428	16.7	2.1	4,122,931	15.6	7.8
扶助費	3,617,401	15.8	4.5	3,898,087	14.8	7.8
公債費	2,083,758	9.1	△ 19.8	2,639,638	10.0	26.7
元利償還金	2,083,758	9.1	△ 19.8	2,639,638	10.0	26.7
一時借入金利子	0	0.0	0.0	0	0.0	0.0
一般行政経費計	7,833,562	34.3	△ 3.7	8,152,078	30.9	4.1
物件費	3,308,971	14.5	△ 9.4	3,360,740	12.8	1.6
維持補修費	279,888	1.2	23.3	369,098	1.4	31.9
補助費等	4,244,703	18.6	△ 0.3	4,422,240	16.8	4.2
一部事務組合	1,650,502	7.2	12.6	1,839,966	7.0	11.5
その他	2,594,201	11.4	△ 7.1	2,582,274	9.8	△ 0.5
投資的経費	2,519,886	11.0	11.4	3,861,777	14.7	53.3
積立金	1,426,816	6.2	29.1	2,121,808	8.1	48.7
投資・出資・貸付金	15,563	0.1	75.4	15,146	0.1	△ 2.7
繰出金	1,527,019	6.7	1.8	1,540,468	5.8	0.9

(5) 特別会計決算額の推移

(単位：千円)

		平成2年度	令和3年度	令和4年度	令和5年度	令和6年度
国民健康保険事業	歳入	3,420,016	3,550,064	3,438,467	3,483,938	3,388,962
	歳出	3,388,335	3,540,673	3,435,874	3,467,461	3,373,585
後期高齢者医療事業	歳入	520,569	516,795	541,869	548,503	602,124
	歳出	512,516	507,836	532,755	538,605	589,588
介護保険事業	歳入	4,396,164	4,561,023	4,631,253	4,571,742	4,596,644
	歳出	4,357,820	4,337,708	4,536,328	4,466,014	4,499,683

【資料 財政課】

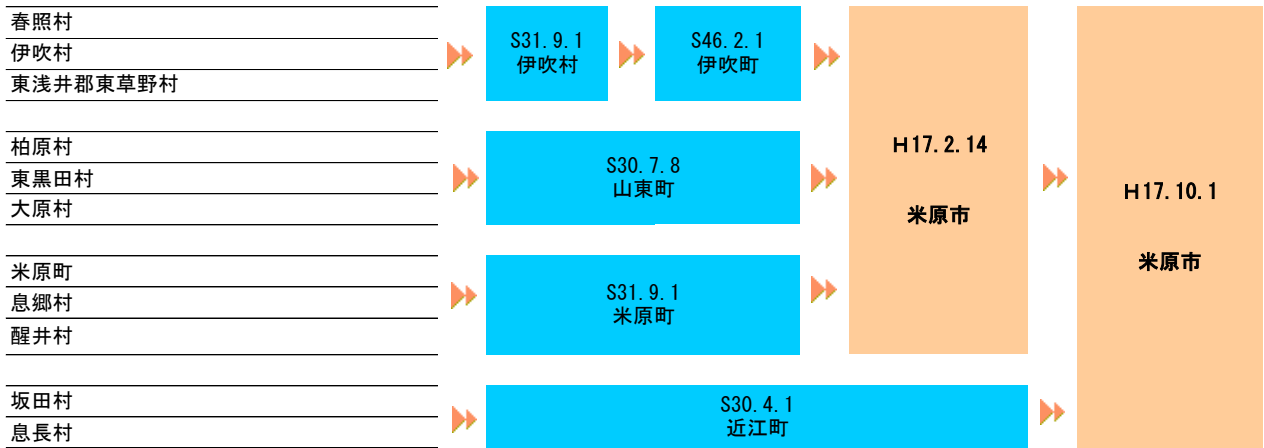
米原市の地位（滋賀県内比較）

	単位	滋賀県	米原市	滋賀県内 順位	調査年	資料出所
面積	km ²	4,017.38 ^注	250.39	6	R6	国土地理院
人口	人	1,413,610	37,225	13	R2	国勢調査
人口密度	人/km ²	351.9	148.7	17	R2	国勢調査
世帯数	世帯	571,374	13,385	13	R2	国勢調査
出生児数	人	9,249	189	13	R5	人口動態調査
死亡者数	人	14,955	501	12	R5	人口動態調査
婚姻件数	件	5,230	102	13	R5	人口動態調査
離婚件数	件	1,943	52	13	R5	人口動態調査
就業人口（15歳以上）	人	666,602	19,004	13	R2	国勢調査
農業	人	15,124	571	11	R2	国勢調査
林業	人	452	21	7	R2	国勢調査
漁業	人	395	15	7	R2	国勢調査
鉱業，採石業，砂利採取業	人	161	35	1	R2	国勢調査
建設業	人	37,745	1,043	13	R2	国勢調査
製造業	人	174,483	5,349	12	R2	国勢調査
電気・ガス・熱供給・水道業	人	2,425	70	12	R2	国勢調査
情報通信業	人	8,606	156	12	R2	国勢調査
運輸業，郵便業	人	30,892	983	12	R2	国勢調査
卸売業，小売業	人	92,951	2,297	13	R2	国勢調査
金融業，保険業	人	12,495	300	12	R2	国勢調査
不動産業，物品賃貸業	人	9,418	175	13	R2	国勢調査
学術研究，専門・技術サービス業	人	20,050	411	12	R2	国勢調査
宿泊業，飲食サービス業	人	33,422	932	13	R2	国勢調査
生活関連サービス業，娯楽業	人	21,374	460	13	R2	国勢調査
教育，学習支援業	人	36,083	1,187	10	R2	国勢調査
医療，福祉	人	84,348	2,365	13	R2	国勢調査
複合サービス事業	人	5,111	191	10	R2	国勢調査
サービス業	人	37,958	1,046	13	R2	国勢調査
公務	人	21,707	699	12	R2	国勢調査
事業所数	事業所	55,511	1,459	14	R3	経済センサス - 活動調査
従業者数	人	673,444	16,861	14	R3	経済センサス - 活動調査
農家数	戸	21,971	1,273	6	2020	農林業センサス
自給的農家数	戸	8,164	692	4	2020	農林業センサス
販売農家数	戸	13,807	581	9	2020	農林業センサス
経営耕地面積	ha	42,787	1,882	8	2020	農林業センサス
田	ha	41,220	1,837	8	2020	農林業センサス
畑	ha	1,060	39	10	2020	農林業センサス
樹園地	ha	507	5	10	2020	農林業センサス
米作付面積	ha	29,000	1,360	7	R3-4	近畿農林水産統計年報
米収穫量	t	151,700	6,780	8	R3-4	近畿農林水産統計年報
林野面積	ha	201,487	15,789	6	R3	滋賀県森林・林業統計要覧
製造業事業所数	事業所	3,123	123	12	R5	経済構造実態調査
製造業従業者数	人	170,383	5,510	13	R5	経済構造実態調査
製造品出荷額等	万円	894,224,789	67,934,534	5	R5	経済構造実態調査

※いずれも調査実施年の順位である。

注1) 米原市は境界の一部が未定のため参考値を示した。

市域の変遷（沿革）



米原市年表

西 暦	和 暦	事 項
2005	平成 17年	1月 伊吹町閉町式典
		1月 山東町閉町記念式典
		1月 大原小学校校舎が完成
		2月 米原町閉町式典
		2月 清滝大松明資料館オープン
		2月 ホッケーの碑除幕式
		2月 山東町・伊吹町・米原町が合併し米原市誕生(14日)
		2月 米原市行政放送局伊吹山テレビとして新たにスタート
		2月 米原市・近江町合併協議会が設置
		3月 鎌刃城跡国史跡に指定
		3月 米原市と近江町による合併協定調印式
		3月 米原市長と近江町長が合併協定に調印
		3月 米原市長および近江町長が合併を知事に申請
		3月 大久保区の協定を知事が近隣景観形成協定として認定
		4月 柏原診療所(歯科)が廃止され、民間診療所としてスタート
		4月 米原市リサイクルステーション・リニューアルオープン
		4月 「旬彩の森」オープン
		4月 米原駅の近江鉄道が移設へー近江鉄道移設工事・起工式ー
		6月 「非核・平和都市宣言」を表明
		6月 「和ふれあいセンター」が完成
		8月 息郷地域総合センターが完成
		8月 人権総合センターが完成
9月 近江町閉町記念式典		
10月 米原市・近江町合併「新・米原市誕生」し、米原市誕生記念式典開催		
11月 入江干拓内で戦国ロケット「流星」打ち上げ		
11月 旧米原中学校跡地に米原警察署が完成		
2006	平成 18年	1月 市内4つの商工会の「合併基本協定書締結式」
		3月 米原駅東西自由通路・橋上駅舎整備事業着工に着手
		3月 いぶき幼稚園北分園が休園
		4月 小中学生の入院医療費を県内で初めて無料化
		4月 湖北地域消防組合が誕生
		4月 地域包括ケアセンターいぶき竣工
		4月 醒井小学校校舎竣工
		4月 滋賀防災無線クラブと災害時応援協定を県内で初めて締結
		5月 米原市行政放送 伊吹山テレビ 米原地域で開局
		5月 息郷地域総合センター三吉会館が竣工
		5月 米原市人権総合センター(S・Cプラザ)が誕生
		9月 米原市自治基本条例施行
		9月 「米原市人権尊重都市宣言」を表明
		9月 「朝日豊年太鼓踊保存会」が国立劇場で伝統文化を発信
		10月 祝・琵琶湖環状線開業記念事業 戦国ロケット「流星」打ち上げ
		11月 米原市で全国中・高校生サミット2006開催
11月 世界一の高さを誇るエレベーターである研究塔フジテックの”Big Wing”が完成		

西 暦	和 暦	事 項
2007	平成 19年	2月 後期高齢者医療広域連合が創立
		2月 米原市コンポストセンター「コンポストステーション息吹」が完成
		2月 新幹線米原駅下りホームに、エレベーターが完成
		3月 近江母の郷ニュータウンに自治会館が完成
		3月 市と県建設業協会長浜支部が災害時の応援協定を締結
		3月 米原南工業団地造成事業が滋賀県知事から都市計画事業を許可
		4月 米原市行政放送が近江地域で開局し全地域で整備が完了
		4月 柏原行政サービスセンター移転
		4月 市内4商工会合併により米原市商工会が発足
		4月 いぶき保育園といぶき幼稚園が統合しいぶき認定こども園が開園
		4月 大東中学校体育館が完成
		6月 近江鉄道米原新線「米原駅－フジテック前駅間」が開通
		8月 米原南工業団地造成事業に着手
		10月 住友大阪セメント専用鉄道廃線敷 遊歩道の愛称が「伊吹せんろみち」に決定
		10月 乗合タクシー「まいちゃん号」運行エリアを拡大
		10月 米原市蛍保護条例施行
		10月 近江地域全域で乗合タクシー「まいちゃん号」の運行を開始
		11月 入江干拓地先で戦国ロケット「流星」打ち上げ
		12月 伊吹山テレビ デジタル放送開始
		2008
2月 まいちゃん子育て応援隊がスタートし、ミルクファーム伊吹で調印式		
2月 米原市のシンボルが「ホタル」に決定		
3月 十一面観音立像 附台座・光背が市の文化財に指定		
3月 不動明王立像 附台座・光背が市の文化財に指定		
3月 毘沙門天立像 附台座・光背が市の文化財に指定		
3月 上平寺城絵図が市の文化財に指定		
3月 土偶（河童型土偶）が市の文化財に指定		
3月 雄肥「ゆめいぶき1号」が完成		
6月 居醒の清水が「平成の名水百選」に選定		
8月 市内全中学校にAEDを設置		
9月 米原市自治基本条例公布2周年記念でまちの憲法記念日を制定		
10月 米原市シンボルキャラクター名がホタルに決まる		
10月 乗合タクシー（予約制）「カモン号」スタート		
11月 防災行政無線による全国瞬時警報システム（J-ALERT）の運用を開始		
12月 大野木グラウンドワーク協会、地元企業、米原市が協働協定書締結		
2009	平成 21年	1月 「長沢環境保全の会」と「長沢ふなっこの会」 農林振興局長賞受賞
		2月 坂田小学校、息長小学校、双葉中学校にエレベーターが完成
		2月 米原警察署前交差点右折レーン・歩道設置完了
		3月 米原駅東西自由通路が開通
		3月 「米原市交通安全都市宣言」を表明
		4月 湖国バス藤川線を廃止し乗合タクシー「カモン号」に切りかえ
		5月 旧柏原銀行をリニューアルし、柏原福祉交流センターがオープン
		6月 「水源の里まいばら元気みらい条例」を制定
		6月 考えよう！ホタルのこと「2009ほたるサミットin米原」開催
		7月 米原南公園が完成
		9月 東部給食センターが稼働
		12月 NPO法人コメリ災害対策センターと災害時における物資供給に関する協定締結

西 暦	和 暦	事 項
2010	平成 22年	4月 「西部給食センター」がリニューアル
		4月 長浜米原休日急患診療所の診療開始
		4月 災害時におけるLPガス等供給の協力に関する協定書調印式
		8月 滋賀県宅地建物取引業協会との間で「保留地処分の媒介に関する協定」を締結
		10月 合併5周年イベント「まいばら絆博(きずなはく)」開催
		11月 グリーンパーク山東で滋賀県選択無形民俗文化財 戦国ロケット流星打上
2011	平成 23年	4月 山東西小学校廃校と山東東小学校が休校し、山東小学校が開校
		5月 松尾寺跡が県指定文化財史跡に指定
		7月 テレビがデジタル放送へ移行
		7月 尾木直樹さんを「まいばらふるさと大使」に任命
		7月 米原駅東西自由通路ギャラリーオープン
		9月 「リーディング坂田」開発工事が着工
		10月 米原西口円形広場で米原曳山まつりを初公演
		11月 障がい者グループホーム・ケアホーム「米原蛭の家」起工式
		2012
2月 米原西保育園が開園		
3月 東草野小学校休校		
4月 山東グラウンド竣工		
4月 米原西保育園を米原中保育園に統合		
4月 近江鉄道米原駅の新駅舎竣工		
4月 国道8号米原バイパス(8工区)開通		
6月 山東東小学校の校舎で複合住宅施設「緑泉館」が竣工		
7月 緊急速報「エアメール」「緊急速報メール」スタート		
10月 安心・安全なまちづくりのために「生活協同組合コープしが」と協定を締結		
10月 史跡「峠のシシ垣」を市の文化財に指定		
10月 有形民俗文化財「松尾寺参詣道丁石」を市の文化財に指定		
10月 安心・安全なまちづくりのために「郵便局」と協定を締結		
11月 災害時に集落の孤立化を防ぐため通路の使用協定を締結		
12月 滋賀県立大学と連携・協力に関する協定を締結		
2013	平成 25年	1月 市内民間事業所と緊急避難所設置のための協定書締結
		4月 醒井小学校、息郷小学校を統合して河南小学校が開校
		4月 第1回入江干拓マラソンが開催
		4月 双葉総合体育館竣工
		5月 米原市総合防災マップ完成
		5月 ビワマス応援大使に芸人ファミリーレストランが就任
		6月 なんばランド花月の芸人看板に上丹生の木彫が採用
		7月 地域お茶の間創造事業スタート
		8月 米原市犯罪多発警報・交通事故発生警報に関する協定書を調印
		9月 台風18号接近で初の「特別警報」発令
		9月 米原市公式「Facebook」が開設
		10月 地域担当職員制度スタート
		10月 第2子以降の保育料無料化を開始
		10月 東草野中学校で2年ぶりに運動会開催
10月 米原曳山まつり33年ぶり3基曳揃え		
10月 柏原東部工業団地に太陽光発電所設置協定		
11月 東草野地域が国の重要文化的景観への答申		
12月 湖北消防が筑摩女性防火クラブに消防ポンプ贈呈		

西 暦	和 暦	事 項
2014	平成 26年	1月 サカタインクス株式会社と市がメガソーラー発電所設置協定を締結
		2月 住民票の写し等の第三者交付に係る本人通知制度開始
		3月 「東草野の山村景観」が国の重要文化的景観に選定
		4月 リーディング坂田、米原ステーションタウン自治会が誕生
		4月 消費税が5%から8%に改定
		4月 小中学生の医療費を無料に
		6月 伊吹B&G海洋センタープールリニューアルオープン
		7月 子育て世帯臨時特例給付金
		7月 伊吹山頂草原植物群落天然記念物指定10周年記念事業 講演会とユウスゲまつり
		9月 息郷保育園・醒井幼稚園を統合してかなん認定こども園が開園
		9月 春照八幡神社太鼓踊奴振り～5年に1度の開催！～
		10月 米原市行政放送「伊吹山テレビ」を高画質化（HD化）
		10月 東海道新幹線米原駅開業50周年記念 米原ぼっぽフェス開催
		2015
3月 市道入江磯梅ヶ原線開通		
3月 湖北広域行政事務センターウイングプラザ竣工		
3月 東草野中学校が休校		
4月 消防団組織の名称が「方面隊」に変更		
4月 「米原市立米原保育園」が民営化		
4月 「チャイルドハウス近江」が開園		
4月 近江にし保育園・近江ひがし保育園・ふたば幼稚園を統合しておうみ認定こども園が開園		
4月 米原駅東口周辺まちづくり事業地域に株式会社童夢の本社工場が移転		
5月 三成タクシー運行開始		
5月 米原市と米原市新聞組合と米原警察署が安全安心なまちづくり協定締結		
5月 米原市オリジナル婚姻届が完成		
6月 「米原市シティーセールスプラン」を策定		
6月 2015ほたるサミットin米原を開催		
6月 災害時における一般廃棄物の収集運搬に関する協定を締結		
6月 米原駅東口周辺まちづくり構想を策定		
7月 「米原市空家等の発生予防、管理および活用の推進に関する条例」が施行		
7月 SL北びわこ号運行20周年		
7月 第39回全国高等学校総合文化祭2015滋賀びわこ総文開催		
8月 まいばらこども議会が開催		
9月 臨時福祉給付金・子育て世帯臨時特例給付金を支給		
9月 米原市地域包括医療福祉センター「ふくしあ」竣工		
10月 一人ひとりにマイナンバー（個人番号）が通知		
10月 米原市合併10周年記念式典を開催		
10月 山室木材工業株式会社と災害時における被災者等への支援活動に関する基本協定		
10月 全国山城サミット米原大会を開催		
10月 「まち・ひと・しごと米原創生総合戦略」を策定		
10月 JR西日本と地域産品の情報発信や販売に関する連携協定		
10月 青山学院大学との包括的連携協定		
11月 グリーンパーク山東で戦国ロケット「流星」打ち上げ		

西 暦	和 暦	事 項
2016	平成 28年	1月 モンベルグループと「びわ湖・伊吹山」の広域自然観光圏整備に向け連携開始
		1月 山東診療所開設
		2月 一般社団法人湖北医師会と災害時の医療救護活動に関する協定を締結
		3月 観音坂トンネル開通
		3月 水源の里まいばら民藝創生みらいづくり隊員決まる
		4月 熊本地震被災地へ支援物資提供
		4月 米原市消防団に女性消防班が発足
		5月 MEET三成展グランドオープン
		5月 三成応援隊に芸人ファミリーレストランが就任
		5月 熊本地震被災地に市職員派遣
		6月 ニュージーランドを相手国として、ホストタウン登録決定
		6月 統合庁舎の建設位置が「米原駅東口市有地」に決定
		7月 多文化共生イベント「カーニバルッチ」開催
		7月 リオ五輪ホッケー競技出場者壮行会
		8月 龍谷大学と包括連携協定を締結
		8月 青山学院大学陸上競技部の原晋監督が「米原市スポーツ応援大使」に就任
		9月 北陸新幹線米原ルート実現促進期成同盟会設立
		10月 市役所窓口での証明書等のコンビニ交付サービス開始
		10月 米原駅にサイクルステーションがオープン
		10月 まいばら認定こども園起工式
		10月 河南小学校と河南中学校が中国四川省の小中学校と相互交流に関する協定を締結
		10月 青山学院大学と共同で「米原水」を発売
11月 厚生労働省 第5回健康寿命をのばそう!アワード受賞		
2017	平成 29年	1月 三日月滋賀県知事が大久保で居住体験
		2月 大野木長寿村まちづくり会社が平成28年度ふるさとづくり大賞受賞
		3月 市プロモーション動画「びわ湖の素・米原」完成
		4月 市防災情報伝達システムの運用開始
		4月 自治会役員の単年度交代の課題の解決を図る「まちづくり委員会」の組織化支援を開始
		5月 「柏原宿萬留帳調査報告書」刊行
		5月 京都インバウンド向けスマートフォンアプリ事業との連携
		5月 市公式インスタグラム開設
		6月 市庁舎整備基本計画策定
		6月 山東B&G海洋センターリニューアル
		6月 米原の手話言語条例をつくる市民委員会発足
		7月 「角田家住宅」が国登録有形文化財に
		7月 東京 目黒雅叙園でシティプロモーション「和のあかり×百段階段」開催
		7月 「映画関ヶ原に学ぶ 三成道一初志貫徹の美学」開催
		8月 双葉中学校陸上競技部が400メートルリレーで全国大会優勝・日本中学記録更新
		9月 市総合防災訓練で初のペット避難訓練実施
		9月 長岡雨水バイパス管整備工事完成
		10月 乗合タクシーまいちゃん号の運用をリニューアル
		10月 水源の里まいばら自伐型林業みらいづくり隊員が決定
		10月 第11回全国水源の里シンポジウム開催
		11月 市公式ウェブサイトリニューアル
		12月 近江はにわ館リニューアルオープン

西 暦	和 暦	事 項	
2018	平成 30年	1月	マイクリング・プロジェクト、(株)イー・エージェンシーとの協働企画で水の里の旅コンテスト 最優秀賞受賞
		2月	まいばら認定こども園完成
		2月	東京「ここ滋賀」で「米バル 米原市×青山学院大学」開催
		4月	「手と手をつなぐ 米原市手話言語条例」施行
		4月	給付型の奨学金制度を新設
		4月	山室木材工業㈱と空家等の除却および再資源化等の促進に関する協定を締結
		4月	伊吹山インフォメーションセンター完成
		5月	(株)ナフコと災害時における物資供給に関する協定を締結
		5月	成人式実行委員会によるスカイランタンプロジェクト開催
		5月	小学3年生放課後補充教室「学びっ子」開設
		5月	皇太子ご夫妻が地域包括医療福祉センター「ふくしあ」を視察
		6月	竜巻災害発生
		7月	男子ホッケーニュージーランド代表チーム来日
		7月	米原駅で滋賀県観光キャンペーン「虹色の旅へ。滋賀・びわ湖」オープニングイベント開催
		8月	furete米原 魅力満載ツアー開催
		8月	新たに設定したスポーツ国際交流員(SEA)としてニュージーランドからミッチェル氏が着任
		9月	田舎暮らし体験住宅(醒井、柏原)完成見学会開催
		9月	一般社団法人古民家再生協会滋賀と空家等および古民家の活用に関する連携協定を締結
		10月	番場多目的広場の供用開始
		10月	伊吹高校男子ホッケー部が国体優勝
		10月	「びわ湖の素・米原」グルメライド開催
		11月	米原駅にびわ湖FreeWi-Fiを整備
		11月	統合庁舎整備事業の設計・施工契約締結の議案可決
		12月	醒ヶ井駅前広場の整備工事開始
2019	平成 31年 令和 元年	1月	米原ドローン利活用研究会と災害時の情報収集活動に関する協定を締結
		1月	米原駅東口周辺まちづくり事業の基本計画を策定
		2月	市の指定避難所にWi-Fi環境を整備
		3月	伊吹第1グラウンドの改修工事が完了
		4月	米原市空家バンクサポーター制度創設
		4月	米原を紹介する絵本「まいばら水綺譚」完成
		4月	米原の新土産「鮎ずしマヨおかき」販売開始
		5月	伊吹南部水質硬度低減化工事に着手
		6月	醒ヶ井駅前広場と駐車場を整備
		6月	サンライズ近江会館北側の交差点を環状交差点(ラウンドアバウト)として整備
		7月	米原市スポーツボランティア登録制度「マイボラ」設立
		7月	株式会社セブンイレブン・ジャパンとの地域活性化包括連携協定を締結
		7月	ワールドマスターズゲームズ2021関西米原市実行委員会を設立
		8月	伊吹山中学校ホッケー部が全国大会で男子優勝・女子準優勝
		8月	統合庁舎建設工事に着手
		9月	在来種「伊吹そば」が国の地理的表示(GI)に登録
		10月	台風19号で被災した福島県相馬市へ災害支援
		10月	県選択無形民俗文化財「流星」打ち上げ
		10月	県立長浜養護学校と福祉避難所としての利用に関する協定を締結
		12月	ニュージーランドホッケー協会・滋賀県とスポーツ交流に関する覚書を締結

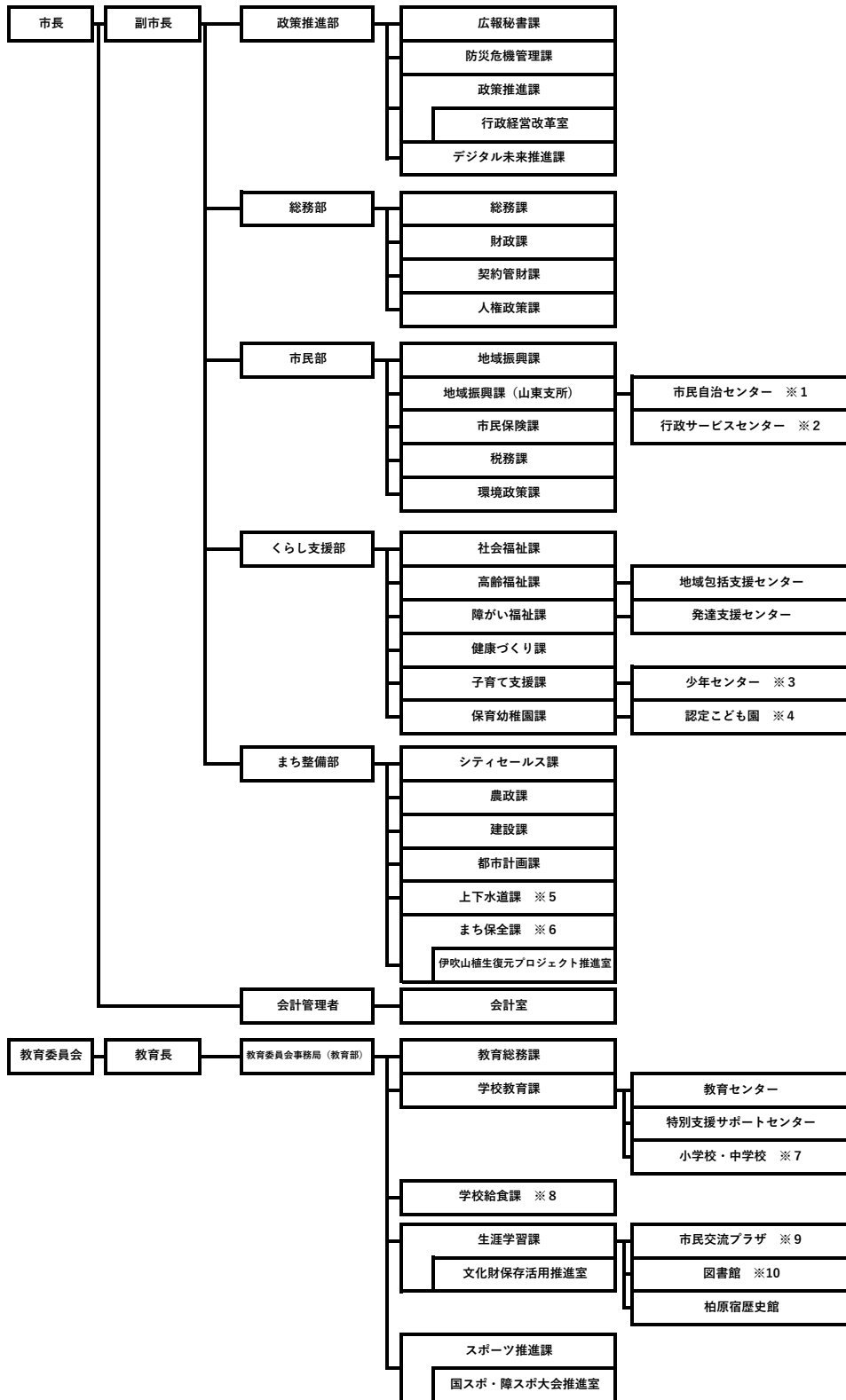
西 暦	和 暦	事 項		
2020	令和 2年	1月 伊吹そば生産組合が「2019文化で滋賀を元気に!賞」で大賞を受賞		
		2月 伊吹山を守る自然再生協議会の活動実績が認められ、伊吹山が日本山岳遺産に認定		
		2月 米原市商工会と連携し、米原市地酒プロジェクトを開始		
		2月 新型コロナウイルス感染症対策本部を設置		
		3月 新型コロナウイルス感染症の拡大防止のため、市内小中学校を臨時休業		
		3月 ホッケーのクラブチーム「BlueSticks SHIGA(BS滋賀)」が発足		
		4月 保育業務支援システム構築を導入		
		4月 米原市の観光を担う組織として(一社)びわ湖の素DMOが設立		
		4月 市内小中学校の再度の臨時休業と公立認定こども園、幼稚園での特別保育および公設放課後児童クラブの規模縮小		
		5月 新型コロナウイルス感染症への経済支援等を盛り込んだ市民のくらし緊急対策を開始		
		5月 乗合タクシーまいちゃん号「のりあい券」の販売開始		
		5月 市内小中学校、公立認定こども園、幼稚園、公設放課後児童クラブのコロナ対策措置の延長		
		6月 番場資料館が開館		
		6月 市民のくらし緊急対策第2弾を開始		
		7月 空き地の物件紹介を行う空地バンクを創設		
		7月 近江長岡駅前広場と駐車場の整備に着手		
		7月 市内の飲食店や商店などを応援するため、米原応援クーポン券を発行		
		8月 一般社団法人古民家再生協会滋賀との協定に基づき、空き家を活用した古民家宿がオープン		
		9月 米原市山岳遭難防止対策協議会を設立		
		9月 日産自動車(株)および滋賀日産自動車(株)と電気自動車を活用した災害連携協定を締結		
		10月 伊吹北部地域等の公共交通を見直し、新たな運用開始		
		10月 ふるさと納税ウェブサイト「ふるさとまいばら」を立ち上げ		
		10月 市内の認定こども園等の近接道路でキッズゾーンの設定完了		
		11月 一般社団法人びわ湖の素DMOと米原商工会が連携し、米原駅東口にorite米原の実店舗「米原市特選品市場 orite CONSE.」をオープン		
		12月 市役所窓口でスマートフォン等で納付できる「PayPay決済サービス」を開始		
		12月 BS滋賀がホッケー日本リーグ男子2部で準優勝し、1部リーグ昇格を決める		
		12月 米原駅を活用した広域観光交流圏コンソーシアムを彦根市、長浜市、高島市とともに設立		
		2021	令和 3年	1月 新型コロナウイルスワクチン接種推進室を新設
				2月 東草野地域の竹刀製造に関する用具と製品が県有形民俗文化財に指定
				3月 甲津原営農組合が近江米食味コンクール環境こだわりコシヒカリ部門で最優秀賞を受賞
3月 近江長岡駅前広場整備が完了				
4月 公民館が学びあいステーションになり利用用途が拡大				
4月 統合庁舎竣工記念式典、内覧会を開催				
5月 統合庁舎(本庁舎)開庁				
5月 65歳以上の新型コロナウイルスワクチン接種が開始				
5月 (仮称)磯公園計画地におけるグラウンド施設および都市公園の整備に関する協定締結				
5月 東京2020オリンピック聖火リレーが市内を通過				
6月 トヨタレンタリース滋賀と災害連携協定を締結				
7月 磯浄水場改良工事に着工				
7月 開館20周年記念ルッチフェスティバルを開催				
7月 東京2020オリンピックホッケー競技パブリックビューイングを開催				
8月 本市を含む県内13市が新型コロナウイルス感染症まん延防止等重点措置区域となる				
8月 伊吹B&G海洋センターが最高評価を10年連続獲得				
8月 滋賀県に新型コロナウイルス感染症緊急事態宣言発令				
8月 東京2020オリンピックホッケー日本代表選手が市役所を訪問				
9月 コロナ感染の妊婦を受け入れる産科婦人科クリニックが開院				
10月 乗合タクシーまいちゃん号のインターネット予約開始				
10月 行政放送伊吹山テレビでデータ放送開始				
10月 東京2020パラリンピックシッティングバレーボール日本代表選手が市役所を訪問				
11月 伊吹山テレビ生中継やドローンによる上空偵察訓練を取り入れた市総合防災訓練を実施				
11月 市合併15周年・新庁舎竣工記念市政功労者表彰式典を開催				

西 暦	和 暦	事 項
2022	令和 4年	1月 米原警察署と市との間で大規模地震等発生時の本庁舎の利用に関する協定を締結
		2月 まいばらメモリアル動画コンテスト表彰式を開催
		3月 米原市民体育館リニューアルオープン
		3月 相互応援協定を結ぶ福島県相馬市への災害支援(給水)を実施
		4月 まいちゃん号利用料金改定と市民等割引パスポート制度開始
		4月 米原市観光アドバイザーが着任・米原市空家再生みらいづくり隊員の委嘱
		4月 3年ぶりに上丹生チューリップ祭りが開催
		4月 特色ある優れた実践を行う団体等に贈られる文部科学大臣表彰を市立図書館が受賞
		5月 全国初のユニバーサルモルック大会を開催
		6月 滋賀県行政書士会と市との間で火災時に罹災証明書の申請等の支援が行われる協定を締結
		7月 物価高騰などの影響緩和のため追加の市民のくらし緊急対策を開始
		7月 5年ぶりに中山道柏原宿やいと祭りが開催
		8月 非核・平和を祈念するモニュメント「平和の礎」の刻銘者を募集開始
		8月 市民活動団体の活動内容を紹介するつくる未来展を開催
		8月 本庁舎にオープンスペースTETTE MAIBARAが完成
		8月 米原駅と本庁舎を結ぶ連絡通路完成記念イベント「周遊型謎解き 真夏の米原エキ横大冒険」を開催
		8月 夢高原かっつび伊吹ファイナル大会開催
		10月 路線バス米原多和田線新設
		10月 3年ぶりに米原曳山まつりが開催(旭山組・壽山組・松翁山組)
		11月 わたSHIGA輝く国スポ・障スポ2025開催決定記念イベント「ジョイスパーク」を開催
		12月 自治体マイナポイント申し込み開始
2023	令和 5年	1月 空家等の相続登記の促進等に係る連携協定締結式
		1月 民法改正により成人式が「二十歳のつどい」に名称変更
		2月 伊吹山もりびとの会が文化で滋賀を元気に！賞で受賞
		3月 番場の忠太郎銅像が移築
		3月 米原市気候非常事態宣言を表明
		3月 第2次市環境基本計画を改定し脱炭素化へ
		4月 米原駅前に空き家を活用したシェアオフィスがオープン
		4月 伊吹山に生息するイヌワシのヒナが誕生
		4月 米原市パートナーシップ・ファミリーシップ宣誓制度開始
		4月 春の伝統のお祭り4年ぶりに開催(蹴り奴振り)
		5月 米原市文化財に興津家長屋門と曲谷の石工道具を指定
		5月 伊吹山みらいづくり隊「伊吹山レンジャー」2人着任
		5月 春の伝統のお祭り4年ぶりに開催(鍋冠祭・磯武者行列・公家奴振り・武家奴振り)
		6月 全国ほたるのまち交流会を開催
		6月 伊吹B&G海洋センターがリニューアルオープン
		6月 デジタル化に向け自治体マイナポイント事業第2弾開始
		6月 空家再生みらいづくり隊がオンライン相談のまいばら移住の窓口を開設
		7月 2年後の国スポ・障スポ滋賀大会育成強化団体・選手を指定
		7月 米原市文化財保存活用地域計画が文化庁により認定
		7月 伊吹山南側斜面が豪雨により崩壊
		8月 親子で地球温暖化対策を学ぶ「まいばら親子エコステーション」を開催
		8月 県内初の電動キックボードのシェアリングサービス実証実験開始
		8月 滋賀特機株式会社と伊吹山植生復元プロジェクトの連携協定を締結
		8月 まいばら農業塾開講

西 暦	和 暦	事 項
2023	令和 5年	10月 伊吹高校通学支援として共通通学定期券の実証実験を開始
		10月 8年ぶりに伊吹山奉納太鼓踊りが開催
		10月 米原曳山まつりで子ども歌舞伎披露(旭山組)
		10月 高校生世代まで医療費無料化を開始
		11月 滋賀県人権教育研究大会(米原大会)を開催
		11月 平和の礎刻銘板除幕式
		11月 滋賀弁護士会と不当要求行為等対策の支援協定を締結
		12月 ホッケータウンに認定
		12月 安定ヨウ素剤を自治会等に事前配備
		12月 米原駅東口周辺まちづくり事業募集要項公表
		12月 空家等対策の連携協定を締結
		12月 米原消防署・米原出張所起工式
		2024
1月 大阪シーリング印刷株式会社と伊吹山植生復元プロジェクト連携協定締結		
2月 地域住民らにより近江長岡駅に「カフェ ルミエ」オープン		
2月 県「特殊詐欺被害ゼロモデル地区」に上丹生自治会が選定		
3月 三吉自治会館完成		
3月 伊吹山特設サイトを開設		
3月 男子ホッケーチームのブルースティックス滋賀が1部リーグ昇格		
4月 国スポ障スポ横断幕を米原駅に掲示		
4月 市公共施設インターネット予約システム導入		
4月 伊吹高通学支援本格導入		
4月 伊吹山イヌワン保護活動実施		
4月 上下分離方式で新生近江鉄道スタート		
4月 日本自動車道株式会社と伊吹山植生復元プロジェクト連携協定締結		
5月 国内最大級の蓄電所建設決定		
5月 千葉県匝瑳市と脱炭素で連携協定		
5月 春の伝統のおまつり開催(銅冠祭・磯武者行列・公家奴振り・武家奴振り)		
6月 米原駅東口周辺まちづくり事業に関する基本協定締結		
6月 市民の新たな平和の拠点「平和の礎」で平和祈念式典開催		
7月 伊吹地先土砂災害で住宅に被害発生		
7月 パリオリンピックに出場する日本女子ホッケーチームの伊吹高出身選手壮行会を開催		
7月 旧米原庁舎跡地利活用事業者募集開始		
8月 岐阜県関ヶ原町、揖斐川町と伊吹山の再生、振興に関する広域連携協定を締結		
8月 ホッケー男子日本代表合宿誘致		
8月 金魚すくい選手権大会初開催		
8月 滋賀鋳産株式会社と伊吹山植生復元プロジェクト連携協定締結		
9月 環境イベント親子エコステーション開催		
9月 国スポホッケーリハーサル大会開催		
9月 5年に一度の伝統行事「春照八幡神社太鼓踊り」開催		
10月 米原曳山まつりで6年ぶりに曳山が跨線橋を越え米原駅西口に巡行		
10月 わたSHIGA楽しむジョイスポパーク開催		
11月 近江母の郷でまいばら農業塾の塾生が販売実習		
12月 米原駅に国スポ障スポ階段装飾設置		
12月 「平和の礎」で市内の小中学生が平和学習を実施		

西 暦	和 暦	事 項
2025	令和 7年	1月 関係人口創出プロジェクトの一環としてJR名古屋駅で市のPRイベントを実施
		2月 グランスノー奥伊吹で7年ぶりに米原市民スキー大会開催
		2月 日本ソフト開発株式会社と自治会支援で連携協定締結
		2月 市内小中学生を対象に公募した市制20周年記念ロゴマークのデザイン決定
		3月 山東幼稚園が閉園
		3月 鉄道利用促進の一環として市役所でクラフトビールフェス初開催
		4月 米原市・彦根市・長浜市と滋賀県がセレッソ大阪ヤンマーレディースとスポーツ振興で連携協定
		4月 近江鉱業株式会社と伊吹山植生復元プロジェクト連携協定締結
		5月 伊吹山植生復元プロジェクトイベント「アイアムアース」を開催
		5月 伊吹山植生復元プロジェクト・市制20周年記念事業として伊吹小学校で伊吹山に植樹するイブキジャコウソウの苗ポット作りを実施
		5月 湖北地域消防本部米原消防署・米原出張所竣工
		6月 大阪・関西万博で伊吹山PRイベント実施
		6月 滋賀水素拠点形成コンソーシアムに米原市が参画
		7月 投票区再編後の選挙で、県内初となるバスを使った移動期日前投票所設置
		7月 国スポ障スポ大会の開催に向けて炬火リレーイベント開催
		8月 筑波大学・明治大学・株式会社ワコムと介護予防共同研究で契約締結
		8月 米原市第3次総合計画の策定に向けて市民ワークショップ開催
		8月 アストラゼネカ株式会社と伊吹山植生復元プロジェクト連携協定締結
		9月 国道8号米原バイパスが開通
		9月 空家再生みらいづくり隊員として新たに2人を委嘱
		10月 滋賀県で44年ぶりとなる国スポ障スポ大会として米原市内でホッケー競技開催
		11月 車両を使った移動市役所の試験運行開始
		11月 クマ対策として県内で初めて緊急銃猟対応訓練を実施
		11月 米原市制施行20周年記念式典を開催
		11月 各学びあいステーションが子ども向け「まいばら検定」を実施
		12月 歌手・澤田知可子さんが米原市制20周年を記念したオリジナルソング『おいでよ米原』を制作
		12月 米原市と大津保護観察所・長浜保護区保護司会米原地区会が再犯防止の推進に関する連携協定締結
		12月 京農エンジニアリング株式会社と伊吹山植生復元プロジェクト連携協定

米原市行政機構図（令和7年4月1日）



※1 市民自治センター・・・近江市民自治センター、伊吹市民自治センター
 ※2 行政サービスセンター・・・吉機行政サービスセンター、柏原行政サービスセンター、
 息郷行政サービスセンター、醒井行政サービスセンター
 ※3 少年センター・・・米原市人権総合センターS・Cプラザ内に配置
 ※4 認定こども園・・・まいばら認定こども園、おうみ認定こども園、かなん認定こども園、
 いぶき認定こども園
 ※5 上下水道課・・・山東支所に配置
 ※6 まち保全課・・・山東支所に配置
 ※7 小学校・中学校・・・柏原小学校、大原小学校、山東小学校、伊吹小学校、春照小学校、
 米原小学校、河南小学校、息長小学校、坂田小学校、柏原中学校、大東中学校、伊吹山中
 学校、米原中学校、河南中学校、双葉中学校

米原の「百選」

	百 選 名	名 称	場 所	選定年月	選 定 機 関
1	日本百名山	伊吹山	米原市大久保、上野他	1964年	深田久弥執筆の同名随筆による私選
2	一等三角点百名山	伊吹山	米原市大久保、上野他	1988年	山と溪谷社主催・一等三角点研究会
3	新・花の百名山	伊吹山	米原市大久保、上野他	1995年	田中澄江執筆の同名随筆による私選
4	花の百名山	霊仙山	米原市上丹生他	1980年	田中澄江執筆の同名随筆による私選
5	名水百選	泉神社湧水	米原市大清水	1985年	環境省
6	平成の名水百選	居醒の清水	米原市醒井	2008年	環境省
7	水と緑の文化を育む“水の郷百選	水中花「梅花藻」ゆらぐ湧水の里まいばら	米原市醒井他	1996年	国土交通省
8	遊歩百選	醒井湧くわく街道	米原市醒井	2002年	読売新聞社
9	ため池百選	三島池	米原市池下	2010年	農林水産省
10	続日本100名城	鎌刃城	米原市番場	2017年	財団法人日本城郭協会

1



2



3



4



5



6



7



8



9



10



【資料 シティセールス課】

主な公共施設

区 分	施 設 名	所 在 地	電 話 番 号
市役所・支所	米原市役所本庁舎	米原市米原1016番地	53-5100
	米原市役所山東支所	米原市長岡1206番地	53-5170
	米原市役所近江市民自治センター	米原市顔戸488番地3	53-5191
	米原市役所伊吹市民自治センター	米原市春照490番地1	53-5190
	米原市息郷行政サービスセンター	米原市三吉581番地	53-5194
	米原市醒井行政サービスセンター	米原市醒井615番地9	53-5195
	米原市柏原行政サービスセンター	米原市柏原2293番地1	53-5192
	米原市吉槻行政サービスセンター	米原市吉槻656番地	53-5193
人権	人権総合センター ソーシャル・キャピタルプラザ	米原市一色444番地	54-2444
社会福祉	米原地域福祉センター ゆめホール	米原市三吉570番地	54-3100
	伊吹地域福祉センター 愛らんど	米原市春照56番地	58-1422
	近江地域福祉センター やすらぎハウス	米原市顔戸21番地2	52-4393
	山東地域福祉センター	米原市長岡1206番地	53-5121
子育て支援センター	子育て支援センター あゆっこ	米原市下多良146番地1	52-1114
	子育て支援センター 寺子屋	米原市長岡1251番地	55-3767
	子育て支援センター はなばたけ	米原市春照1950番地	58-1841
	子育て支援センター ふたばっこ	米原市顔戸199番地1	52-0363
放課後児童クラブ	米原第1児童クラブ（まいばらっ子クラブ）	米原市入江296番地	52-9610
	米原第2児童クラブ（あしたばひろば）	米原市入江307番地	070-8785-9488
	河南児童クラブ	米原市枝折77番地	090-4434-9867
	坂田第1児童クラブ（さかっこクラブ）	米原市宇賀野273番地	090-6970-3617
	坂田第2児童クラブ（お家笑里クラブ）	米原市顔戸1513番地	080-1490-4529
	息長児童クラブ（げんきッズ息長）	米原市能登瀬1339番地	080-2536-8474
	大原児童クラブ（はらっば）	米原市野一色1184番地	55-1255
	山東児童クラブ（ほたるっこ310）	米原市志賀谷1907番地	080-2518-0552
	柏原児童クラブ（のびっ子）	米原市柏原2320番地	090-7366-9304
	伊吹児童クラブ（いぶきっ子クラブ）	米原市春照37番地	090-5906-3728
認定こども園	米原市立まいばら認定こども園	米原市下多良146番地1	52-3362
	米原市立おうみ認定こども園	米原市顔戸199番地1	52-5560
	米原市立かなん認定こども園	米原市三吉343番地	54-1200
	米原市立いぶき認定こども園	米原市春照1950番地	58-2001
保健医療	吉槻診療所	米原市吉槻656番地	59-0419
	山東診療所	米原市志賀谷1907番地	55-8700
	米原診療所	米原市三吉581番地	54-5311
	近江診療所	米原市新庄77番地1	54-2127
	地域包括ケアセンターいぶき	米原市春照58番地1	58-1222
	米原市保健センター	米原市長岡1050番地1	55-4551
観光物産	甲津原交流センター	米原市甲津原1753番地	59-0225
	伊吹の里 旬彩の森	米原市伊吹1732番地1	58-0390
	近江母の郷文化センター	米原市宇賀野1364番地1	53-3715
	グリーンパーク山東	米原市池下80番地1	55-3751

主な公共施設

区 分	施 設 名	所 在 地	電 話 番 号
学校教育	米原市立柏原小学校	米原市柏原2320番地	57-0014
	米原市立大原小学校	米原市市場424番地	55-1007
	米原市立山東小学校	米原市大鹿546番地	55-1072
	米原市立伊吹小学校	米原市上野991番地	58-0022
	米原市立春照小学校	米原市杉澤817番地	55-0150
	米原市立米原小学校	米原市入江307番地	52-0029
	米原市立河南小学校	米原市枝折77番地	54-1019
	米原市立息長小学校	米原市能登瀬1339番地	54-0649
	米原市立坂田小学校	米原市宇賀野508番地	52-1240
	米原市立柏原中学校	米原市清滝40番地	57-0030
	米原市立大東中学校	米原市池下1054番地	55-1019
	米原市立伊吹山中学校	米原市高番387番地	58-0044
	米原市立米原中学校	米原市入江313番地	52-0175
	米原市立河南中学校	米原市河南295番地	54-1129
	米原市立双葉中学校	米原市顔戸233番地	52-0059
	米原市立西部給食センター	米原市入江300番地	53-5197
	米原市立東部給食センター	米原市長岡2333番地3	53-5196
	社会教育	米原学びあいステーション（みらいく米原）	米原市下多良三丁目3番地
山東学びあいステーション（キラリさんとう）		米原市長岡3127番地	55-2578
近江学びあいステーション（こんせ近江）		米原市顔戸1513番地	52-3483
市民交流プラザ（ルッチプラザ）		米原市長岡1050番地1	55-4550
伊吹薬草の里文化センター（伊吹学びあいステーション）（ジョイいぶき）		米原市春照37番地	58-0105
山東図書館		米原市長岡1050番地1	55-4554
近江図書館、はにわ館		米原市顔戸281番地1	52-5246
伊吹山文化資料館		米原市春照77番地	58-0252
醒井宿資料館		米原市醒井592番地	54-2163
柏原宿歴史館		米原市柏原2101番地	57-8020
社会体育	市民体育館	米原市長岡3127番地	55-2578
	伊吹山麓青少年総合体育館	米原市春照77番地2	58-1155
	伊吹第1グラウンド	米原市春照77番地1	58-1155
	伊吹第2グラウンド	米原市春照1852番地	58-1155
	伊吹テニスコート	米原市春照1915番地1	58-1155
	山東グラウンド	米原市市場1077番地	55-2578
	近江グラウンド	米原市顔戸1513番地	52-3483
	米原野球場	米原市磯899番地2	52-0884
	息郷体育館	米原市三吉126番地	52-0884
	すぱーく米原	米原市入江292番地	52-0884
	山東B&G海洋センター	米原市柏原2293番地1	57-1414
	伊吹B&G海洋センター	米原市春照72番地2	58-1155
	双葉総合体育館	米原市顔戸20番地	52-0858
	番場多目的広場	米原市番場2651番地	53-5155

おいでよ米原

作詞：澤田知可子 作曲：小野澤 篤

燦々伊吹の山の風
お天道様とあまんぼう
あなたと私が寄り添えば
姉川伝う 水の郷

MY 舞い 米原 曳山に
天真爛漫 歌舞伎の子
ゲンジボタルに見習って
琵琶湖の素は我のこと

おいで米原 おいでよ米原
あなたと私が 出逢う郷

『水の神様 あなたに会いたい 天の川』

梅花藻 泳いで水に咲き
居醒の清水 分かち合う
ハリヨも家族寄り添って
人が住むには心地よい

おいで米原 おいでよ米原
あなたと歩きたい 夢の郷

おいで米原 おいでよ米原
あなたと私が 出逢う郷



令和7年12月13日

歌手・澤田知可子さんが米原市制20周年を記念したオリジナルソング『おいでよ米原』を制作いただきました。

米原市統計書

令和7年（2025年）版

令和8年3月発行

編集・発行

米原市役所政策推進部広報秘書課

〒521-8501

滋賀県米原市米原1016番地

電話 (0749)53-5100(代表)

FAX (0749)53-5148

<http://www.city.maibara.lg.jp>