

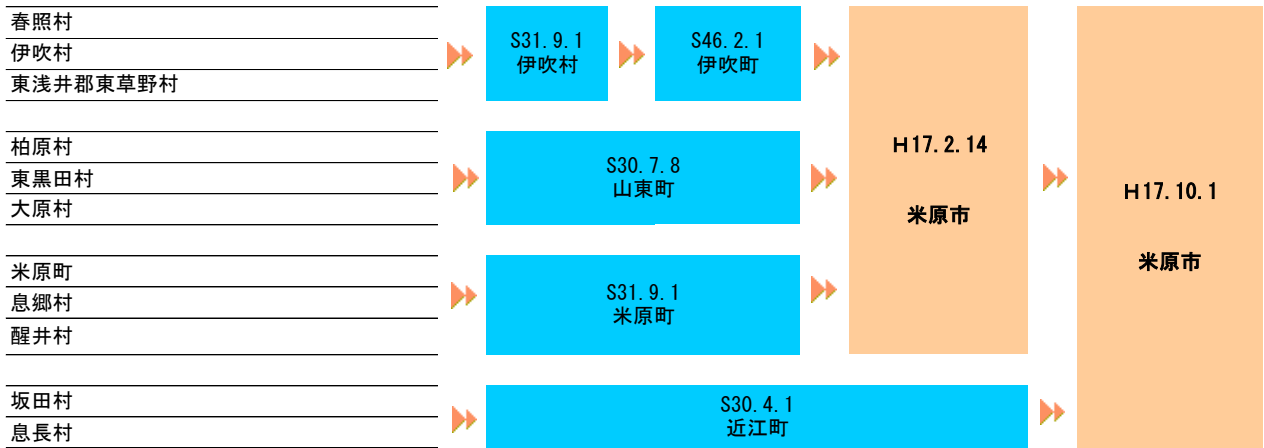
米原市の地位（滋賀県内比較）

	単位	滋賀県	米原市	滋賀県内 順位	調査年	資料出所
面積	km ²	4,017.38 ^注	250.39	6	R6	国土地理院
人口	人	1,413,610	37,225	13	R2	国勢調査
人口密度	人/km ²	351.9	148.7	17	R2	国勢調査
世帯数	世帯	571,374	13,385	13	R2	国勢調査
出生児数	人	9,249	189	13	R5	人口動態調査
死亡者数	人	14,955	501	12	R5	人口動態調査
婚姻件数	件	5,230	102	13	R5	人口動態調査
離婚件数	件	1,943	52	13	R5	人口動態調査
就業人口（15歳以上）	人	666,602	19,004	13	R2	国勢調査
農業	人	15,124	571	11	R2	国勢調査
林業	人	452	21	7	R2	国勢調査
漁業	人	395	15	7	R2	国勢調査
鉱業，採石業，砂利採取業	人	161	35	1	R2	国勢調査
建設業	人	37,745	1,043	13	R2	国勢調査
製造業	人	174,483	5,349	12	R2	国勢調査
電気・ガス・熱供給・水道業	人	2,425	70	12	R2	国勢調査
情報通信業	人	8,606	156	12	R2	国勢調査
運輸業，郵便業	人	30,892	983	12	R2	国勢調査
卸売業，小売業	人	92,951	2,297	13	R2	国勢調査
金融業，保険業	人	12,495	300	12	R2	国勢調査
不動産業，物品賃貸業	人	9,418	175	13	R2	国勢調査
学術研究，専門・技術サービス業	人	20,050	411	12	R2	国勢調査
宿泊業，飲食サービス業	人	33,422	932	13	R2	国勢調査
生活関連サービス業，娯楽業	人	21,374	460	13	R2	国勢調査
教育，学習支援業	人	36,083	1,187	10	R2	国勢調査
医療，福祉	人	84,348	2,365	13	R2	国勢調査
複合サービス事業	人	5,111	191	10	R2	国勢調査
サービス業	人	37,958	1,046	13	R2	国勢調査
公務	人	21,707	699	12	R2	国勢調査
事業所数	事業所	55,511	1,459	14	R3	経済センサス - 活動調査
従業者数	人	673,444	16,861	14	R3	経済センサス - 活動調査
農家数	戸	21,971	1,273	6	2020	農林業センサス
自給的農家数	戸	8,164	692	4	2020	農林業センサス
販売農家数	戸	13,807	581	9	2020	農林業センサス
経営耕地面積	ha	42,787	1,882	8	2020	農林業センサス
田	ha	41,220	1,837	8	2020	農林業センサス
畑	ha	1,060	39	10	2020	農林業センサス
樹園地	ha	507	5	10	2020	農林業センサス
米作付面積	ha	29,000	1,360	7	R3-4	近畿農林水産統計年報
米収穫量	t	151,700	6,780	8	R3-4	近畿農林水産統計年報
林野面積	ha	201,487	15,789	6	R3	滋賀県森林・林業統計要覧
製造業事業所数	事業所	3,123	123	12	R5	経済構造実態調査
製造業従業者数	人	170,383	5,510	13	R5	経済構造実態調査
製造品出荷額等	万円	894,224,789	67,934,534	5	R5	経済構造実態調査

※いずれも調査実施年の順位である。

注1) 米原市は境界の一部が未定のため参考値を示した。

市域の変遷（沿革）



米原市年表

西 暦	和 暦	事 項
2005	平成 17年	1月 伊吹町閉町式典
		1月 山東町閉町記念式典
		1月 大原小学校校舎が完成
		2月 米原町閉町式典
		2月 清滝大松明資料館オープン
		2月 ホッケーの碑除幕式
		2月 山東町・伊吹町・米原町が合併し米原市誕生(14日)
		2月 米原市行政放送局伊吹山テレビとして新たにスタート
		2月 米原市・近江町合併協議会が設置
		3月 鎌刃城跡国史跡に指定
		3月 米原市と近江町による合併協定調印式
		3月 米原市長と近江町長が合併協定に調印
		3月 米原市長および近江町長が合併を知事に申請
		3月 大久保区の協定を知事が近隣景観形成協定として認定
		4月 柏原診療所(歯科)が廃止され、民間診療所としてスタート
		4月 米原市リサイクルステーション・リニューアルオープン
		4月 「旬彩の森」オープン
		4月 米原駅の近江鉄道が移設へー近江鉄道移設工事・起工式ー
		6月 「非核・平和都市宣言」を表明
		6月 「和ふれあいセンター」が完成
		8月 息郷地域総合センターが完成
		8月 人権総合センターが完成
9月 近江町閉町記念式典		
10月 米原市・近江町合併「新・米原市誕生」し、米原市誕生記念式典開催		
11月 入江干拓内で戦国ロケット「流星」打ち上げ		
11月 旧米原中学校跡地に米原警察署が完成		
2006	平成 18年	1月 市内4つの商工会の「合併基本協定書締結式」
		3月 米原駅東西自由通路・橋上駅舎整備事業着工に着手
		3月 いぶき幼稚園北分園が休園
		4月 小中学生の入院医療費を県内で初めて無料化
		4月 湖北地域消防組合が誕生
		4月 地域包括ケアセンターいぶき竣工
		4月 醒井小学校校舎竣工
		4月 滋賀防災無線クラブと災害時応援協定を県内で初めて締結
		5月 米原市行政放送 伊吹山テレビ 米原地域で開局
		5月 息郷地域総合センター三吉会館が竣工
		5月 米原市人権総合センター(S・Cプラザ)が誕生
		9月 米原市自治基本条例施行
		9月 「米原市人権尊重都市宣言」を表明
		9月 「朝日豊年太鼓踊保存会」が国立劇場で伝統文化を発信
		10月 祝・琵琶湖環状線開業記念事業 戦国ロケット「流星」打ち上げ
		11月 米原市で全国中・高校生サミット2006開催
11月 世界一の高さを誇るエレベーターである研究塔フジテックの”Big Wing”が完成		

西 暦	和 暦	事 項
2007	平成 19年	2月 後期高齢者医療広域連合が創立
		2月 米原市コンポストセンター「コンポストステーション息吹」が完成
		2月 新幹線米原駅下りホームに、エレベーターが完成
		3月 近江母の郷ニュータウンに自治会館が完成
		3月 市と県建設業協会長浜支部が災害時の応援協定を締結
		3月 米原南工業団地造成事業が滋賀県知事から都市計画事業を許可
		4月 米原市行政放送が近江地域で開局し全地域で整備が完了
		4月 柏原行政サービスセンター移転
		4月 市内4商工会合併により米原市商工会が発足
		4月 いぶき保育園といぶき幼稚園が統合しいぶき認定こども園が開園
		4月 大東中学校体育館が完成
		6月 近江鉄道米原新線「米原駅－フジテック前駅間」が開通
		8月 米原南工業団地造成事業に着手
		10月 住友大阪セメント専用鉄道廃線敷 遊歩道の愛称が「伊吹せんろみち」に決定
		10月 乗合タクシー「まいちゃん号」運行エリアを拡大
		10月 米原市蛍保護条例施行
		10月 近江地域全域で乗合タクシー「まいちゃん号」の運行を開始
		11月 入江干拓地先で戦国ロケット「流星」打ち上げ
		12月 伊吹山テレビ デジタル放送開始
		2008
2月 まいちゃん子育て応援隊がスタートし、ミルクファーム伊吹で調印式		
2月 米原市のシンボルが「ホタル」に決定		
3月 十一面観音立像 附台座・光背が市の文化財に指定		
3月 不動明王立像 附台座・光背が市の文化財に指定		
3月 毘沙門天立像 附台座・光背が市の文化財に指定		
3月 上平寺城絵図が市の文化財に指定		
3月 土偶（河童型土偶）が市の文化財に指定		
3月 雄肥「ゆめいぶき1号」が完成		
6月 居醒の清水が「平成の名水百選」に選定		
8月 市内全中学校にAEDを設置		
9月 米原市自治基本条例公布2周年記念でまちの憲法記念日を制定		
10月 米原市シンボルキャラクター名がホタルに決まる		
10月 乗合タクシー（予約制）「カモン号」スタート		
11月 防災行政無線による全国瞬時警報システム（J-ALERT）の運用を開始		
12月 大野木グラウンドワーク協会、地元企業、米原市が協働協定書締結		
2009	平成 21年	1月 「長沢環境保全の会」と「長沢ふなっこの会」 農林振興局長賞受賞
		2月 坂田小学校、息長小学校、双葉中学校にエレベーターが完成
		2月 米原警察署前交差点右折レーン・歩道設置完了
		3月 米原駅東西自由通路が開通
		3月 「米原市交通安全都市宣言」を表明
		4月 湖国バス藤川線を廃止し乗合タクシー「カモン号」に切りかえ
		5月 旧柏原銀行をリニューアルし、柏原福祉交流センターがオープン
		6月 「水源の里まいばら元気みらい条例」を制定
		6月 考えよう！ホタルのこと「2009ほたるサミットin米原」開催
		7月 米原南公園が完成
		9月 東部給食センターが稼働
		12月 NPO法人コメリ災害対策センターと災害時における物資供給に関する協定締結

西 暦	和 暦	事 項
2010	平成 22年	4月 「西部給食センター」がリニューアル
		4月 長浜米原休日急患診療所の診療開始
		4月 災害時におけるLPガス等供給の協力に関する協定書調印式
		8月 滋賀県宅地建物取引業協会との間で「保留地処分の媒介に関する協定」を締結
		10月 合併5周年イベント「まいばら絆博(きずなはく)」開催
		11月 グリーンパーク山東で滋賀県選択無形民俗文化財 戦国ロケット流星打上
2011	平成 23年	4月 山東西小学校廃校と山東東小学校が休校し、山東小学校が開校
		5月 松尾寺跡が県指定文化財史跡に指定
		7月 テレビがデジタル放送へ移行
		7月 尾木直樹さんを「まいばらふるさと大使」に任命
		7月 米原駅東西自由通路ギャラリーオープン
		9月 「リーディング坂田」開発工事が着工
		10月 米原西口円形広場で米原曳山まつりを初公演
		11月 障がい者グループホーム・ケアホーム「米原蛭の家」起工式
		2012
2月 米原西保育園が開園		
3月 東草野小学校休校		
4月 山東グラウンド竣工		
4月 米原西保育園を米原中保育園に統合		
4月 近江鉄道米原駅の新駅舎竣工		
4月 国道8号米原バイパス(8工区)開通		
6月 山東東小学校の校舎で複合住宅施設「緑泉館」が竣工		
7月 緊急速報「エアメール」「緊急速報メール」スタート		
10月 安心・安全なまちづくりのために「生活協同組合コープしが」と協定を締結		
10月 史跡「峠のシシ垣」を市の文化財に指定		
10月 有形民俗文化財「松尾寺参詣道丁石」を市の文化財に指定		
10月 安心・安全なまちづくりのために「郵便局」と協定を締結		
11月 災害時に集落の孤立化を防ぐため通路の使用協定を締結		
12月 滋賀県立大学と連携・協力に関する協定を締結		
2013	平成 25年	1月 市内民間事業所と緊急避難所設置のための協定書締結
		4月 醒井小学校、息郷小学校を統合して河南小学校が開校
		4月 第1回入江干拓マラソンが開催
		4月 双葉総合体育館竣工
		5月 米原市総合防災マップ完成
		5月 ビワマス応援大使に芸人ファミリーレストランが就任
		6月 なんばランド花月の芸人看板に上丹生の木彫が採用
		7月 地域お茶の間創造事業スタート
		8月 米原市犯罪多発警報・交通事故発生警報に関する協定書を調印
		9月 台風18号接近で初の「特別警報」発令
		9月 米原市公式「Facebook」が開設
		10月 地域担当職員制度スタート
		10月 第2子以降の保育料無料化を開始
		10月 東草野中学校で2年ぶりに運動会開催
10月 米原曳山まつり33年ぶり3基曳揃え		
10月 柏原東部工業団地に太陽光発電所設置協定		
11月 東草野地域が国の重要文化的景観への答申		
12月 湖北消防が筑摩女性防火クラブに消防ポンプ贈呈		

西 暦	和 暦	事 項
2014	平成 26年	1月 サカタインクス株式会社と市がメガソーラー発電所設置協定を締結
		2月 住民票の写し等の第三者交付に係る本人通知制度開始
		3月 「東草野の山村景観」が国の重要文化的景観に選定
		4月 リーディング坂田、米原ステーションタウン自治会が誕生
		4月 消費税が5%から8%に改定
		4月 小中学生の医療費を無料に
		6月 伊吹B&G海洋センタープールリニューアルオープン
		7月 子育て世帯臨時特例給付金
		7月 伊吹山頂草原植物群落天然記念物指定10周年記念事業 講演会とユウスゲまつり
		9月 息郷保育園・醒井幼稚園を統合してかなん認定こども園が開園
		9月 春照八幡神社太鼓踊奴振り～5年に1度の開催！～
		10月 米原市行政放送「伊吹山テレビ」を高画質化（HD化）
		10月 東海道新幹線米原駅開業50周年記念 米原ぼっぽフェス開催
		2015
3月 市道入江磯梅ヶ原線開通		
3月 湖北広域行政事務センターウイングプラザ竣工		
3月 東草野中学校が休校		
4月 消防団組織の名称が「方面隊」に変更		
4月 「米原市立米原保育園」が民営化		
4月 「チャイルドハウス近江」が開園		
4月 近江にし保育園・近江ひがし保育園・ふたば幼稚園を統合しておうみ認定こども園が開園		
4月 米原駅東口周辺まちづくり事業地域に株式会社童夢の本社工場が移転		
5月 三成タクシー運行開始		
5月 米原市と米原市新聞組合と米原警察署が安全安心なまちづくり協定締結		
5月 米原市オリジナル婚姻届が完成		
6月 「米原市シティーセールスプラン」を策定		
6月 2015ほたるサミットin米原を開催		
6月 災害時における一般廃棄物の収集運搬に関する協定を締結		
6月 米原駅東口周辺まちづくり構想を策定		
7月 「米原市空家等の発生予防、管理および活用の推進に関する条例」が施行		
7月 SL北びわこ号運行20周年		
7月 第39回全国高等学校総合文化祭2015滋賀びわこ総文開催		
8月 まいばらこども議会が開催		
9月 臨時福祉給付金・子育て世帯臨時特例給付金を支給		
9月 米原市地域包括医療福祉センター「ふくしあ」竣工		
10月 一人ひとりにマイナンバー（個人番号）が通知		
10月 米原市合併10周年記念式典を開催		
10月 山室木材工業株式会社と災害時における被災者等への支援活動に関する基本協定		
10月 全国山城サミット米原大会を開催		
10月 「まち・ひと・しごと米原創生総合戦略」を策定		
10月 JR西日本と地域産品の情報発信や販売に関する連携協定		
10月 青山学院大学との包括的連携協定		
11月 グリーンパーク山東で戦国ロケット「流星」打ち上げ		

西 暦	和 暦	事 項
2016	平成 28年	1月 モンベルグループと「びわ湖・伊吹山」の広域自然観光圏整備に向け連携開始
		1月 山東診療所開設
		2月 一般社団法人湖北医師会と災害時の医療救護活動に関する協定を締結
		3月 観音坂トンネル開通
		3月 水源の里まいばら民藝創生みらいづくり隊員決まる
		4月 熊本地震被災地へ支援物資提供
		4月 米原市消防団に女性消防班が発足
		5月 MEET三成展グランドオープン
		5月 三成応援隊に芸人ファミリーレストランが就任
		5月 熊本地震被災地に市職員派遣
		6月 ニュージーランドを相手国として、ホストタウン登録決定
		6月 統合庁舎の建設位置が「米原駅東口市有地」に決定
		7月 多文化共生イベント「カーニバルッチ」開催
		7月 リオ五輪ホッケー競技出場者壮行会
		8月 龍谷大学と包括連携協定を締結
		8月 青山学院大学陸上競技部の原晋監督が「米原市スポーツ応援大使」に就任
		9月 北陸新幹線米原ルート実現促進期成同盟会設立
		10月 市役所窓口での証明書等のコンビニ交付サービス開始
		10月 米原駅にサイクルステーションがオープン
		10月 まいばら認定こども園起工式
		10月 河南小学校と河南中学校が中国四川省の小中学校と相互交流に関する協定を締結
		10月 青山学院大学と共同で「米原水」を発売
		11月 厚生労働省 第5回健康寿命をのばそう!アワード受賞
2017	平成 29年	1月 三日月滋賀県知事が大久保で居住体験
		2月 大野木長寿村まちづくり会社が平成28年度ふるさとづくり大賞受賞
		3月 市プロモーション動画「びわ湖の素・米原」完成
		4月 市防災情報伝達システムの運用開始
		4月 自治会役員の単年度交代の課題の解決を図る「まちづくり委員会」の組織化支援を開始
		5月 「柏原宿萬留帳調査報告書」刊行
		5月 京都インバウンド向けスマートフォンアプリ事業との連携
		5月 市公式インスタグラム開設
		6月 市庁舎整備基本計画策定
		6月 山東B&G海洋センターリニューアル
		6月 米原の手話言語条例をつくる市民委員会発足
		7月 「角田家住宅」が国登録有形文化財に
		7月 東京 目黒雅叙園でシティプロモーション「和のあかり×百段階段」開催
		7月 「映画関ヶ原に学ぶ 三成道一初志貫徹の美学」開催
		8月 双葉中学校陸上競技部が400メートルリレーで全国大会優勝・日本中学記録更新
		9月 市総合防災訓練で初のペット避難訓練実施
		9月 長岡雨水バイパス管整備工事完成
		10月 乗合タクシーまいちゃん号の運用をリニューアル
		10月 水源の里まいばら自伐型林業みらいづくり隊員が決定
		10月 第11回全国水源の里シンポジウム開催
		11月 市公式ウェブサイトリニューアル
		12月 近江はにわ館リニューアルオープン

西 暦	和 暦	事 項	
2018	平成 30年	1月	マイクリング・プロジェクト、(株)イー・エージェンシーとの協働企画で水の里の旅コンテスト 最優秀賞受賞
		2月	まいばら認定こども園完成
		2月	東京「ここ滋賀」で「米バル 米原市×青山学院大学」開催
		4月	「手と手をつなぐ 米原市手話言語条例」施行
		4月	給付型の奨学金制度を新設
		4月	山室木材工業㈱と空家等の除却および再資源化等の促進に関する協定を締結
		4月	伊吹山インフォメーションセンター完成
		5月	(株)ナフコと災害時における物資供給に関する協定を締結
		5月	成人式実行委員会によるスカイランタンプロジェクト開催
		5月	小学3年生放課後補充教室「学びっ子」開設
		5月	皇太子ご夫妻が地域包括医療福祉センター「ふくしあ」を視察
		6月	竜巻災害発生
		7月	男子ホッケーニュージーランド代表チーム来日
		7月	米原駅で滋賀県観光キャンペーン「虹色の旅へ。滋賀・びわ湖」オープニングイベント開催
		8月	furete米原 魅力満載ツアー開催
		8月	新たに設定したスポーツ国際交流員(SEA)としてニュージーランドからミッチェル氏が着任
		9月	田舎暮らし体験住宅(醒井、柏原)完成見学会開催
		9月	一般社団法人古民家再生協会滋賀と空家等および古民家の活用に関する連携協定を締結
		10月	番場多目的広場の供用開始
		10月	伊吹高校男子ホッケー部が国体優勝
		10月	「びわ湖の素・米原」グルメライド開催
		11月	米原駅にびわ湖FreeWi-Fiを整備
		11月	統合庁舎整備事業の設計・施工契約締結の議案可決
		12月	醒ヶ井駅前広場の整備工事開始
2019	平成 31年 令和 元年	1月	米原ドローン利活用研究会と災害時の情報収集活動に関する協定を締結
		1月	米原駅東口周辺まちづくり事業の基本計画を策定
		2月	市の指定避難所にWi-Fi環境を整備
		3月	伊吹第1グラウンドの改修工事が完了
		4月	米原市空家バンクサポーター制度創設
		4月	米原を紹介する絵本「まいばら水綺譚」完成
		4月	米原の新土産「鮎ずしマヨおかき」販売開始
		5月	伊吹南部水質硬度低減化工事に着手
		6月	醒ヶ井駅前広場と駐車場を整備
		6月	サンライズ近江会館北側の交差点を環状交差点(ラウンドアバウト)として整備
		7月	米原市スポーツボランティア登録制度「マイボラ」設立
		7月	株式会社セブーンイレブン・ジャパンとの地域活性化包括連携協定を締結
		7月	ワールドマスターズゲームズ2021関西米原市実行委員会を設立
		8月	伊吹山中学校ホッケー部が全国大会で男子優勝・女子準優勝
		8月	統合庁舎建設工事に着手
		9月	在来種「伊吹そば」が国の地理的表示(GI)に登録
		10月	台風19号で被災した福島県相馬市へ災害支援
		10月	県選挙無形民俗文化財「流星」打ち上げ
		10月	県立長浜養護学校と福祉避難所としての利用に関する協定を締結
		12月	ニュージーランドホッケー協会・滋賀県とスポーツ交流に関する覚書を締結

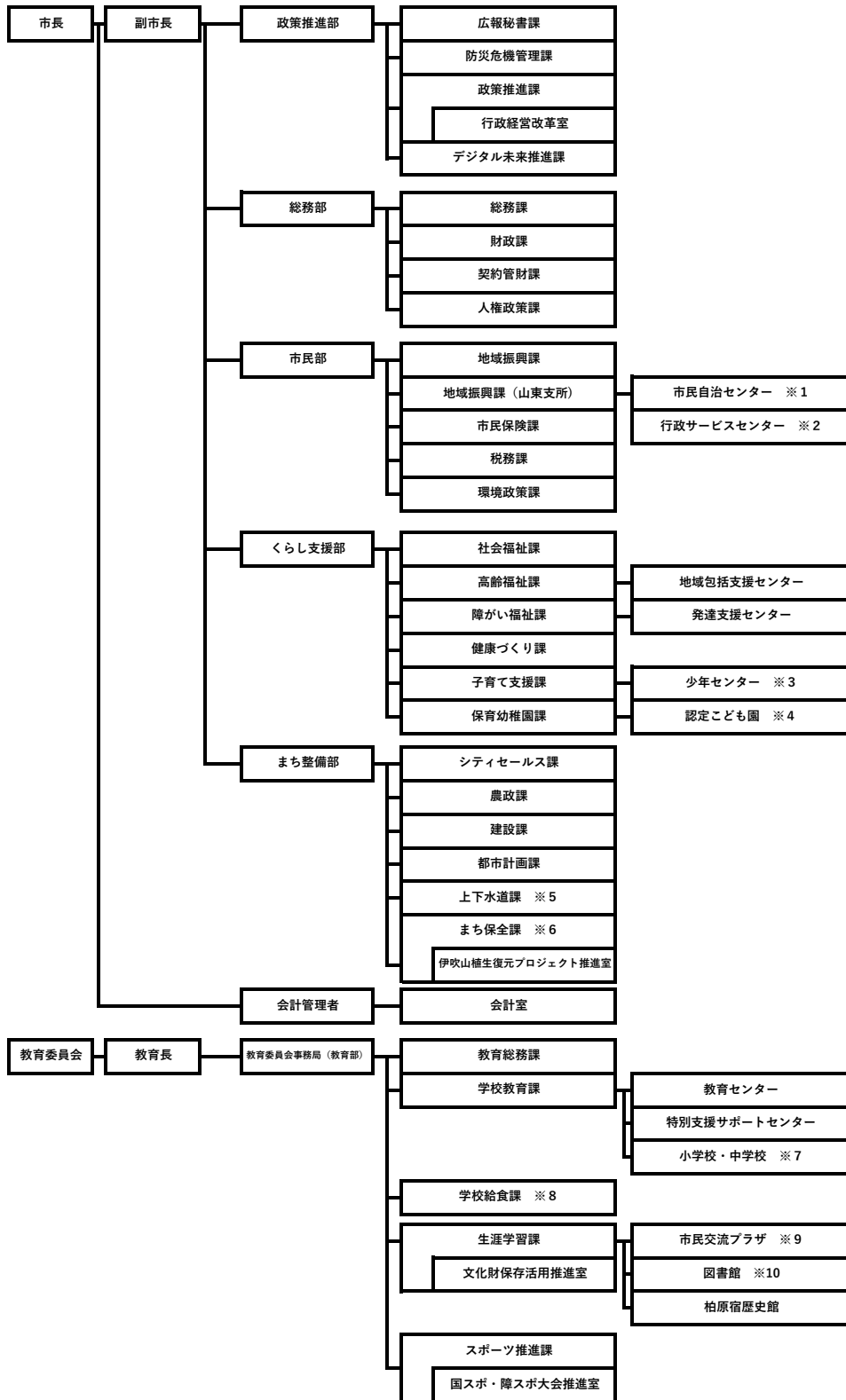
西 暦	和 暦	事 項		
2020	令和 2年	1月 伊吹そば生産組合が「2019文化で滋賀を元気に!賞」で大賞を受賞		
		2月 伊吹山を守る自然再生協議会の活動実績が認められ、伊吹山が日本山岳遺産に認定		
		2月 米原市商工会と連携し、米原市地酒プロジェクトを開始		
		2月 新型コロナウイルス感染症対策本部を設置		
		3月 新型コロナウイルス感染症の拡大防止のため、市内小中学校を臨時休業		
		3月 ホッケーのクラブチーム「BlueSticks SHIGA(BS滋賀)」が発足		
		4月 保育業務支援システム構築を導入		
		4月 米原市の観光を担う組織として(一社)びわ湖の素DMOが設立		
		4月 市内小中学校の再度の臨時休業と公立認定こども園、幼稚園での特別保育および公設放課後児童クラブの規模縮小		
		5月 新型コロナウイルス感染症への経済支援等を盛り込んだ市民のくらし緊急対策を開始		
		5月 乗合タクシーまいちゃん号「のりあい券」の販売開始		
		5月 市内小中学校、公立認定こども園、幼稚園、公設放課後児童クラブのコロナ対策措置の延長		
		6月 番場資料館が開館		
		6月 市民のくらし緊急対策第2弾を開始		
		7月 空き地の物件紹介を行う空地バンクを創設		
		7月 近江長岡駅前広場と駐車場の整備に着手		
		7月 市内の飲食店や商店などを応援するため、米原応援クーポン券を発行		
		8月 一般社団法人古民家再生協会滋賀との協定に基づき、空き家を活用した古民家宿がオープン		
		9月 米原市山岳遭難防止対策協議会を設立		
		9月 日産自動車(株)および滋賀日産自動車(株)と電気自動車を活用した災害連携協定を締結		
		10月 伊吹北部地域等の公共交通を見直し、新たな運用開始		
		10月 ふるさと納税ウェブサイト「ふるさとまいばら」を立ち上げ		
		10月 市内の認定こども園等の近接道路でキッズゾーンの設定完了		
		11月 一般社団法人びわ湖の素DMOと米原商工会が連携し、米原駅東口にorite米原の実店舗「米原市特選品市場 orite CONSE.」をオープン		
		12月 市役所窓口でスマートフォン等で納付できる「PayPay決済サービス」を開始		
		12月 BS滋賀がホッケー日本リーグ男子2部で準優勝し、1部リーグ昇格を決める		
		12月 米原駅を活用した広域観光交流圏コンソーシアムを彦根市、長浜市、高島市とともに設立		
		2021	令和 3年	1月 新型コロナウイルスワクチン接種推進室を新設
				2月 東草野地域の竹刀製造に関する用具と製品が県有形民俗文化財に指定
				3月 甲津原営農組合が近江米食味コンクール環境こだわりコシヒカリ部門で最優秀賞を受賞
3月 近江長岡駅前広場整備が完了				
4月 公民館が学びあいステーションになり利用用途が拡大				
4月 統合庁舎竣工記念式典、内覧会を開催				
5月 統合庁舎(本庁舎)開庁				
5月 65歳以上の新型コロナウイルスワクチン接種が開始				
5月 (仮称)磯公園計画地におけるグラウンド施設および都市公園の整備に関する協定締結				
5月 東京2020オリンピック聖火リレーが市内を通過				
6月 トヨタレンタリース滋賀と災害連携協定を締結				
7月 磯浄水場改良工事に着工				
7月 開館20周年記念ルッチフェスティバルを開催				
7月 東京2020オリンピックホッケー競技パブリックビューイングを開催				
8月 本市を含む県内13市が新型コロナウイルス感染症まん延防止等重点措置区域となる				
8月 伊吹B&G海洋センターが最高評価を10年連続獲得				
8月 滋賀県に新型コロナウイルス感染症緊急事態宣言発令				
8月 東京2020オリンピックホッケー日本代表選手が市役所を訪問				
9月 コロナ感染の妊婦を受け入れる産科婦人科クリニックが開院				
10月 乗合タクシーまいちゃん号のインターネット予約開始				
10月 行政放送伊吹山テレビでデータ放送開始				
10月 東京2020パラリンピックシッティングバレーボール日本代表選手が市役所を訪問				
11月 伊吹山テレビ生中継やドローンによる上空偵察訓練を取り入れた市総合防災訓練を実施				
11月 市合併15周年・新庁舎竣工記念市政功労者表彰式典を開催				

西 暦	和 暦	事 項
2022	令和 4年	1月 米原警察署と市との間で大規模地震等発生時の本庁舎の利用に関する協定を締結
		2月 まいばらメモリアル動画コンテスト表彰式を開催
		3月 米原市民体育館リニューアルオープン
		3月 相互応援協定を結ぶ福島県相馬市への災害支援(給水)を実施
		4月 まいちゃん号利用料金改定と市民等割引パスポート制度開始
		4月 米原市観光アドバイザーが着任・米原市空家再生みらいづくり隊員の委嘱
		4月 3年ぶりに上丹生チューリップ祭りが開催
		4月 特色ある優れた実践を行う団体等に贈られる文部科学大臣表彰を市立図書館が受賞
		5月 全国初のユニバーサルモルック大会を開催
		6月 滋賀県行政書士会と市との間で火災時に罹災証明書の申請等の支援が行われる協定を締結
		7月 物価高騰などの影響緩和のため追加の市民のくらし緊急対策を開始
		7月 5年ぶりに中山道柏原宿やいと祭りが開催
		8月 非核・平和を祈念するモニュメント「平和の礎」の刻銘者を募集開始
		8月 市民活動団体の活動内容を紹介するつくる未来展を開催
		8月 本庁舎にオープンスペースTETTE MAIBARAが完成
		8月 米原駅と本庁舎を結ぶ連絡通路完成記念イベント「周遊型謎解き 真夏の米原エキ横大冒険」を開催
		8月 夢高原かっつび伊吹ファイナル大会開催
		10月 路線バス米原多和田線新設
		10月 3年ぶりに米原曳山まつりが開催(旭山組・壽山組・松翁山組)
		11月 わたSHIGA輝く国スポ・障スポ2025開催決定記念イベント「ジョイスポパーク」を開催
		12月 自治体マイナポイント申し込み開始
2023	令和 5年	1月 空家等の相続登記の促進等に係る連携協定締結式
		1月 民法改正により成人式が「二十歳のつどい」に名称変更
		2月 伊吹山もりびとの会が文化で滋賀を元気に！賞で受賞
		3月 番場の忠太郎銅像が移築
		3月 米原市気候非常事態宣言を表明
		3月 第2次市環境基本計画を改定し脱炭素化へ
		4月 米原駅前に空き家を活用したシェアオフィスがオープン
		4月 伊吹山に生息するイヌワシのヒナが誕生
		4月 米原市パートナーシップ・ファミリーシップ宣誓制度開始
		4月 春の伝統のお祭り4年ぶりに開催(蹴り奴振り)
		5月 米原市文化財に興津家長屋門と曲谷の石工道具を指定
		5月 伊吹山みらいづくり隊「伊吹山レンジャー」2人着任
		5月 春の伝統のお祭り4年ぶりに開催(鍋冠祭・磯武者行列・公家奴振り・武家奴振り)
		6月 全国ほたるのまち交流会を開催
		6月 伊吹B&G海洋センターがリニューアルオープン
		6月 デジタル化に向け自治体マイナポイント事業第2弾開始
		6月 空家再生みらいづくり隊がオンライン相談のまいばら移住の窓口を開設
		7月 2年後の国スポ・障スポ滋賀大会育成強化団体・選手を指定
		7月 米原市文化財保存活用地域計画が文化庁により認定
		7月 伊吹山南側斜面が豪雨により崩壊
		8月 親子で地球温暖化対策を学ぶ「まいばら親子エコステーション」を開催
		8月 県内初の電動キックボードのシェアリングサービス実証実験開始
		8月 滋賀特機株式会社と伊吹山植生復元プロジェクトの連携協定を締結
		8月 まいばら農業塾開講

西 暦	和 暦	事 項
2023	令和 5年	10月 伊吹高校通学支援として共通通学定期券の実証実験を開始
		10月 8年ぶりに伊吹山奉納太鼓踊りが開催
		10月 米原曳山まつりで子ども歌舞伎披露(旭山組)
		10月 高校生世代まで医療費無料化を開始
		11月 滋賀県人権教育研究大会(米原大会)を開催
		11月 平和の礎刻銘板除幕式
		11月 滋賀弁護士会と不当要求行為等対策の支援協定を締結
		12月 ホッケータウンに認定
		12月 安定ヨウ素剤を自治会等に事前配備
		12月 米原駅東口周辺まちづくり事業募集要項公表
		12月 空家等対策の連携協定を締結
		12月 米原消防署・米原出張所起工式
		2024
1月 大阪シーリング印刷株式会社と伊吹山植生復元プロジェクト連携協定締結		
2月 地域住民らにより近江長岡駅に「カフェ ルミエ」オープン		
2月 県「特殊詐欺被害ゼロモデル地区」に上丹生自治会が選定		
3月 三吉自治会館完成		
3月 伊吹山特設サイトを開設		
3月 男子ホッケーチームのブルースティックス滋賀が1部リーグ昇格		
4月 国スポ障スポ横断幕を米原駅に掲示		
4月 市公共施設インターネット予約システム導入		
4月 伊吹高通学支援本格導入		
4月 伊吹山イヌワン保護活動実施		
4月 上下分離方式で新生近江鉄道スタート		
4月 日本自動車道株式会社と伊吹山植生復元プロジェクト連携協定締結		
5月 国内最大級の蓄電所建設決定		
5月 千葉県匝瑳市と脱炭素で連携協定		
5月 春の伝統のおまつり開催(銅冠祭・磯武者行列・公家奴振り・武家奴振り)		
6月 米原駅東口周辺まちづくり事業に関する基本協定締結		
6月 市民の新たな平和の拠点「平和の礎」で平和祈念式典開催		
7月 伊吹地先土砂災害で住宅に被害発生		
7月 パリオリンピックに出場する日本女子ホッケーチームの伊吹高出身選手壮行会を開催		
7月 旧米原庁舎跡地利活用事業者募集開始		
8月 岐阜県関ヶ原町、揖斐川町と伊吹山の再生、振興に関する広域連携協定を締結		
8月 ホッケー男子日本代表合宿誘致		
8月 金魚すくい選手権大会初開催		
8月 滋賀鋳産株式会社と伊吹山植生復元プロジェクト連携協定締結		
9月 環境イベント親子エコステーション開催		
9月 国スポホッケーリハーサル大会開催		
9月 5年に一度の伝統行事「春照八幡神社太鼓踊り」開催		
10月 米原曳山まつりで6年ぶりに曳山が跨線橋を越え米原駅西口に巡行		
10月 わたSHIGA楽しむジョイスポパーク開催		
11月 近江母の郷でまいばら農業塾の塾生が販売実習		
12月 米原駅に国スポ障スポ階段装飾設置		
12月 「平和の礎」で市内の小中学生が平和学習を実施		

西 暦	和 暦	事 項
2025	令和 7年	1月 関係人口創出プロジェクトの一環としてJR名古屋駅で市のPRイベントを実施
		2月 グランスノー奥伊吹で7年ぶりに米原市民スキー大会開催
		2月 日本ソフト開発株式会社と自治会支援で連携協定締結
		2月 市内小中学生を対象に公募した市制20周年記念ロゴマークのデザイン決定
		3月 山東幼稚園が閉園
		3月 鉄道利用促進の一環として市役所でクラフトビールフェス初開催
		4月 米原市・彦根市・長浜市と滋賀県がセレッソ大阪ヤンマーレディースとスポーツ振興で連携協定
		4月 近江鉱業株式会社と伊吹山植生復元プロジェクト連携協定締結
		5月 伊吹山植生復元プロジェクトイベント「アイアムアース」を開催
		5月 伊吹山植生復元プロジェクト・市制20周年記念事業として伊吹小学校で伊吹山に植樹するイブキジャコウソウの苗ポット作りを実施
		5月 湖北地域消防本部米原消防署・米原出張所竣工
		6月 大阪・関西万博で伊吹山PRイベント実施
		6月 滋賀水素拠点形成コンソーシアムに米原市が参画
		7月 投票区再編後の選挙で、県内初となるバスを使った移動期日前投票所設置
		7月 国スポ障スポ大会の開催に向けて炬火リレーイベント開催
		8月 筑波大学・明治大学・株式会社ワコムと介護予防共同研究で契約締結
		8月 米原市第3次総合計画の策定に向けて市民ワークショップ開催
		8月 アストラゼネカ株式会社と伊吹山植生復元プロジェクト連携協定締結
		9月 国道8号米原バイパスが開通
		9月 空家再生みらいづくり隊員として新たに2人を委嘱
		10月 滋賀県で44年ぶりとなる国スポ障スポ大会として米原市内でホッケー競技開催
		11月 車両を使った移動市役所の試験運行開始
		11月 クマ対策として県内で初めて緊急銃猟対応訓練を実施
		11月 米原市制施行20周年記念式典を開催
		11月 各学びあいステーションが子ども向け「まいばら検定」を実施
		12月 歌手・澤田知可子さんが米原市制20周年を記念したオリジナルソング『おいでよ米原』を制作
		12月 米原市と大津保護観察所・長浜保護区保護司会米原地区会が再犯防止の推進に関する連携協定締結
		12月 京農エンジニアリング株式会社と伊吹山植生復元プロジェクト連携協定

米原市行政機構図（令和7年4月1日）



※1 市民自治センター・・・近江市民自治センター、伊吹市民自治センター
 ※2 行政サービスセンター・・・吉機行政サービスセンター、柏原行政サービスセンター、
 息郷行政サービスセンター、醒井行政サービスセンター
 ※3 少年センター・・・米原市人権総合センターS・Cプラザ内に配置
 ※4 認定こども園・・・まいばら認定こども園、おうみ認定こども園、かなん認定こども園、
 いぶき認定こども園
 ※5 上下水道課・・・山東支所に配置
 ※6 まち保全課・・・山東支所に配置
 ※7 小学校・中学校・・・柏原小学校、大原小学校、山東小学校、伊吹小学校、春照小学校、
 米原小学校、河南小学校、息長小学校、坂田小学校、柏原中学校、大東中学校、伊吹山中
 学校、米原中学校、河南中学校、双葉中学校

米原の「百選」

	百 選 名	名 称	場 所	選定年月	選 定 機 関
1	日本百名山	伊吹山	米原市大久保、上野他	1964年	深田久弥執筆の同名随筆による私選
2	一等三角点百名山	伊吹山	米原市大久保、上野他	1988年	山と溪谷社主催・一等三角点研究会
3	新・花の百名山	伊吹山	米原市大久保、上野他	1995年	田中澄江執筆の同名随筆による私選
4	花の百名山	霊仙山	米原市上丹生他	1980年	田中澄江執筆の同名随筆による私選
5	名水百選	泉神社湧水	米原市大清水	1985年	環境省
6	平成の名水百選	居醒の清水	米原市醒井	2008年	環境省
7	水と緑の文化を育む“水の郷百選	水中花「梅花藻」ゆらぐ湧水の里まいばら	米原市醒井他	1996年	国土交通省
8	遊歩百選	醒井湧くわく街道	米原市醒井	2002年	読売新聞社
9	ため池百選	三島池	米原市池下	2010年	農林水産省
10	続日本100名城	鎌刃城	米原市番場	2017年	財団法人日本城郭協会

1



2



3



4



5



6



7



8



9



10



【資料 シティセールス課】

主な公共施設

区 分	施 設 名	所 在 地	電 話 番 号
市役所・支所	米原市役所本庁舎	米原市米原1016番地	53-5100
	米原市役所山東支所	米原市長岡1206番地	53-5170
	米原市役所近江市民自治センター	米原市顔戸488番地3	53-5191
	米原市役所伊吹市民自治センター	米原市春照490番地1	53-5190
	米原市息郷行政サービスセンター	米原市三吉581番地	53-5194
	米原市醒井行政サービスセンター	米原市醒井615番地9	53-5195
	米原市柏原行政サービスセンター	米原市柏原2293番地1	53-5192
	米原市吉槻行政サービスセンター	米原市吉槻656番地	53-5193
人権	人権総合センター ソーシャル・キャピタルプラザ	米原市一色444番地	54-2444
社会福祉	米原地域福祉センター ゆめホール	米原市三吉570番地	54-3100
	伊吹地域福祉センター 愛らんど	米原市春照56番地	58-1422
	近江地域福祉センター やすらぎハウス	米原市顔戸21番地2	52-4393
	山東地域福祉センター	米原市長岡1206番地	53-5121
子育て支援センター	子育て支援センター あゆっこ	米原市下多良146番地1	52-1114
	子育て支援センター 寺子屋	米原市長岡1251番地	55-3767
	子育て支援センター はなばたけ	米原市春照1950番地	58-1841
	子育て支援センター ふたばっこ	米原市顔戸199番地1	52-0363
放課後児童クラブ	米原第1児童クラブ（まいばらっ子クラブ）	米原市入江296番地	52-9610
	米原第2児童クラブ（あしたばひろば）	米原市入江307番地	070-8785-9488
	河南児童クラブ	米原市枝折77番地	090-4434-9867
	坂田第1児童クラブ（さかっこクラブ）	米原市宇賀野273番地	090-6970-3617
	坂田第2児童クラブ（お家笑里クラブ）	米原市顔戸1513番地	080-1490-4529
	息長児童クラブ（げんきッズ息長）	米原市能登瀬1339番地	080-2536-8474
	大原児童クラブ（はらっば）	米原市野一色1184番地	55-1255
	山東児童クラブ（ほたるっこ310）	米原市志賀谷1907番地	080-2518-0552
	柏原児童クラブ（のびっ子）	米原市柏原2320番地	090-7366-9304
	伊吹児童クラブ（いぶきっ子クラブ）	米原市春照37番地	090-5906-3728
認定こども園	米原市立まいばら認定こども園	米原市下多良146番地1	52-3362
	米原市立おうみ認定こども園	米原市顔戸199番地1	52-5560
	米原市立かなん認定こども園	米原市三吉343番地	54-1200
	米原市立いぶき認定こども園	米原市春照1950番地	58-2001
保健医療	吉槻診療所	米原市吉槻656番地	59-0419
	山東診療所	米原市志賀谷1907番地	55-8700
	米原診療所	米原市三吉581番地	54-5311
	近江診療所	米原市新庄77番地1	54-2127
	地域包括ケアセンターいぶき	米原市春照58番地1	58-1222
	米原市保健センター	米原市長岡1050番地1	55-4551
観光物産	甲津原交流センター	米原市甲津原1753番地	59-0225
	伊吹の里 旬彩の森	米原市伊吹1732番地1	58-0390
	近江母の郷文化センター	米原市宇賀野1364番地1	53-3715
	グリーンパーク山東	米原市池下80番地1	55-3751

主な公共施設

区 分	施 設 名	所 在 地	電 話 番 号
学校教育	米原市立柏原小学校	米原市柏原2320番地	57-0014
	米原市立大原小学校	米原市市場424番地	55-1007
	米原市立山東小学校	米原市大鹿546番地	55-1072
	米原市立伊吹小学校	米原市上野991番地	58-0022
	米原市立春照小学校	米原市杉澤817番地	55-0150
	米原市立米原小学校	米原市入江307番地	52-0029
	米原市立河南小学校	米原市枝折77番地	54-1019
	米原市立息長小学校	米原市能登瀬1339番地	54-0649
	米原市立坂田小学校	米原市宇賀野508番地	52-1240
	米原市立柏原中学校	米原市清滝40番地	57-0030
	米原市立大東中学校	米原市池下1054番地	55-1019
	米原市立伊吹山中学校	米原市高番387番地	58-0044
	米原市立米原中学校	米原市入江313番地	52-0175
	米原市立河南中学校	米原市河南295番地	54-1129
	米原市立双葉中学校	米原市顔戸233番地	52-0059
	米原市立西部給食センター	米原市入江300番地	53-5197
	米原市立東部給食センター	米原市長岡2333番地3	53-5196
	社会教育	米原学びあいステーション（みらいく米原）	米原市下多良三丁目3番地
山東学びあいステーション（キラリさんとう）		米原市長岡3127番地	55-2578
近江学びあいステーション（こんせ近江）		米原市顔戸1513番地	52-3483
市民交流プラザ（ルッチプラザ）		米原市長岡1050番地1	55-4550
伊吹薬草の里文化センター（伊吹学びあいステーション）（ジョイいぶき）		米原市春照37番地	58-0105
山東図書館		米原市長岡1050番地1	55-4554
近江図書館、はにわ館		米原市顔戸281番地1	52-5246
伊吹山文化資料館		米原市春照77番地	58-0252
醒井宿資料館		米原市醒井592番地	54-2163
柏原宿歴史館		米原市柏原2101番地	57-8020
社会体育	市民体育館	米原市長岡3127番地	55-2578
	伊吹山麓青少年総合体育館	米原市春照77番地2	58-1155
	伊吹第1グラウンド	米原市春照77番地1	58-1155
	伊吹第2グラウンド	米原市春照1852番地	58-1155
	伊吹テニスコート	米原市春照1915番地1	58-1155
	山東グラウンド	米原市市場1077番地	55-2578
	近江グラウンド	米原市顔戸1513番地	52-3483
	米原野球場	米原市磯899番地2	52-0884
	息郷体育館	米原市三吉126番地	52-0884
	すぱーく米原	米原市入江292番地	52-0884
	山東B&G海洋センター	米原市柏原2293番地1	57-1414
	伊吹B&G海洋センター	米原市春照72番地2	58-1155
	双葉総合体育館	米原市顔戸20番地	52-0858
	番場多目的広場	米原市番場2651番地	53-5155