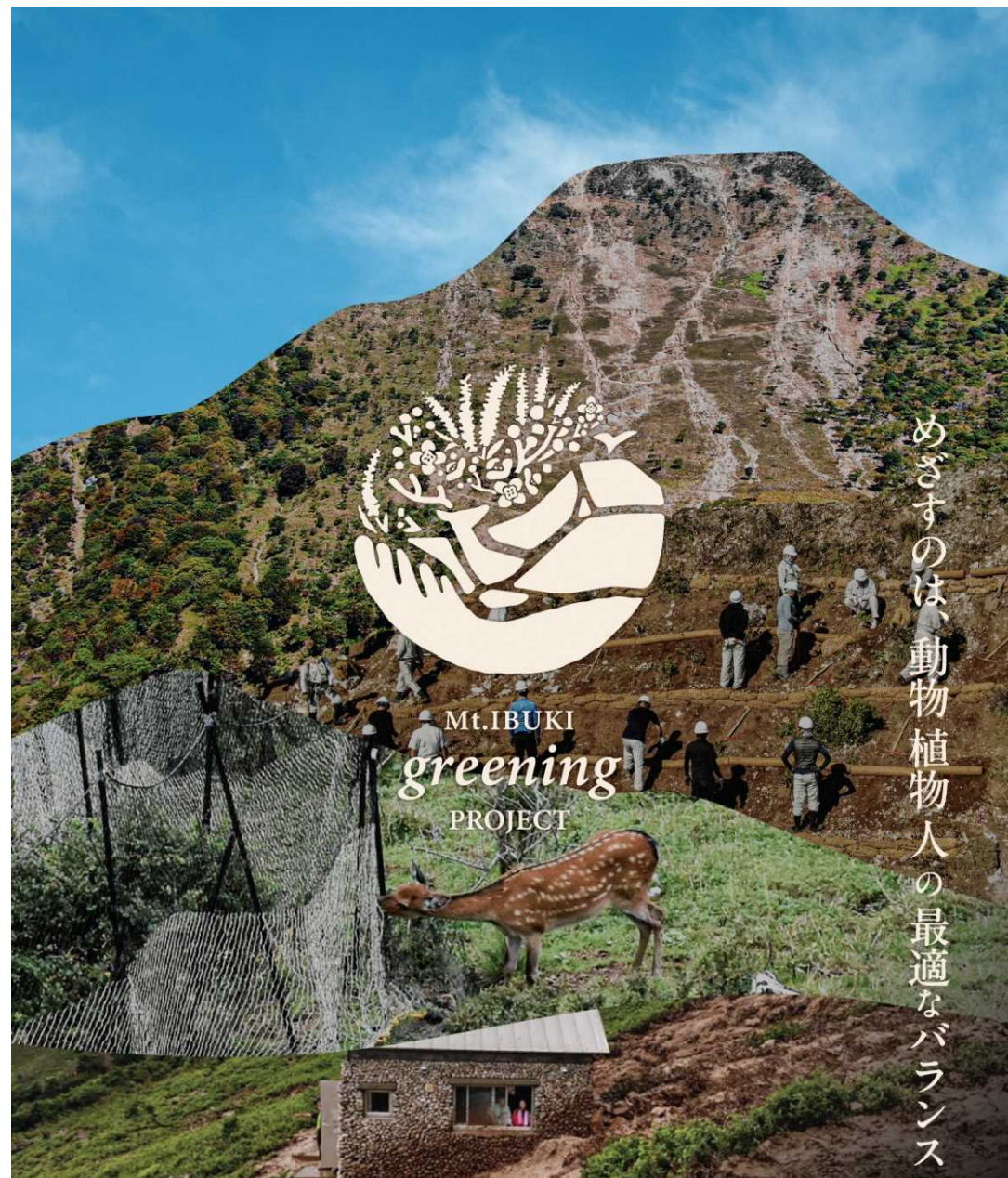


伊吹山植生復元プロジェクト

Mt.IBUKI *greening* PROJECT



伊吹山南側斜面（治山事業：5合目から7合目）



伊吹山南側斜面（治山事業：6合目から7合目）



伊吹山南側斜面（治山事業：7合目付近）



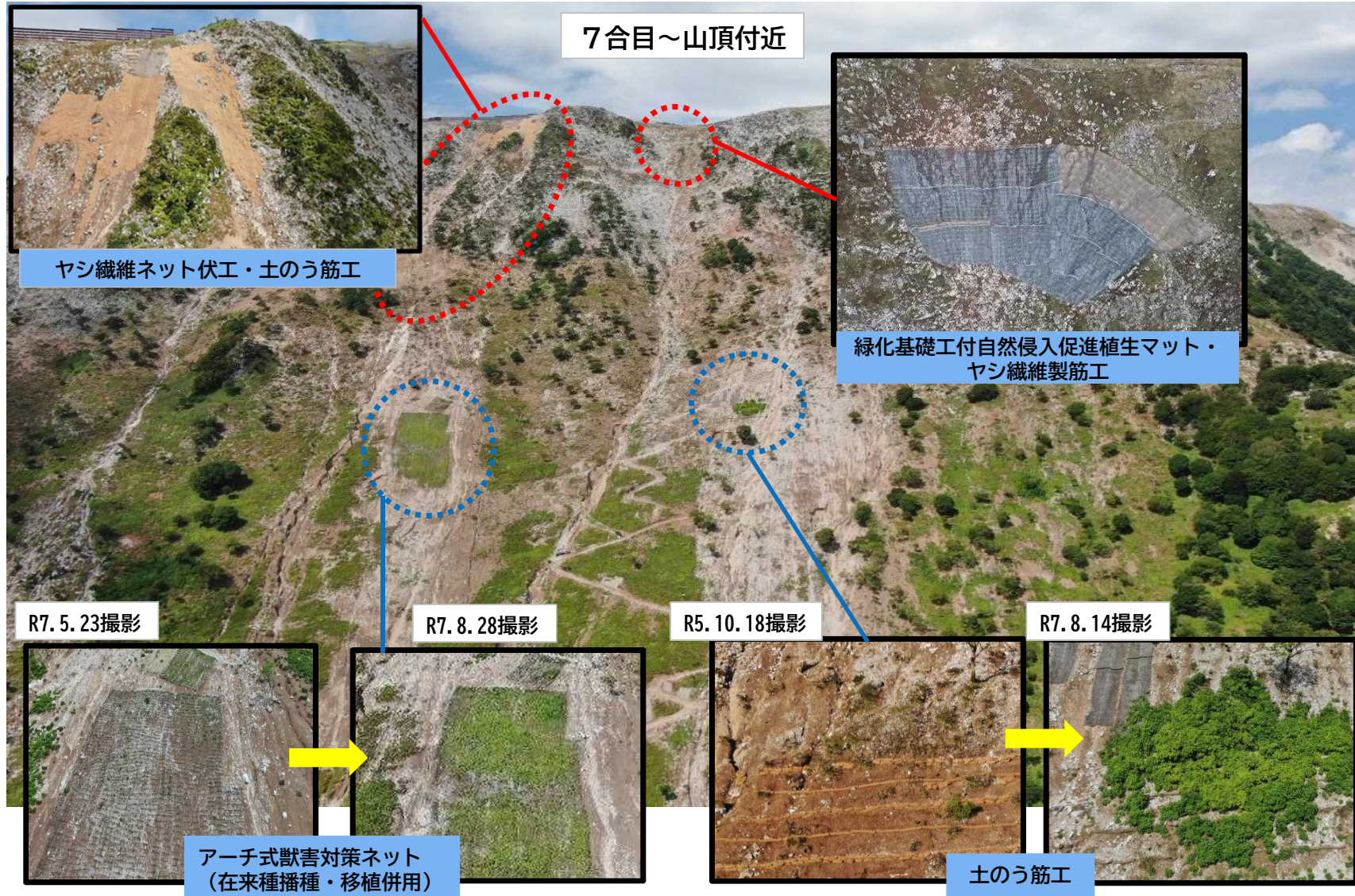
伊吹山南側斜面（治山事業：7合目付近）



伊吹山南側斜面（6合目から山頂部浸食・洗堀状況）



伊吹山南側斜面（土砂流出対策・植生回復）



伊吹山南側斜面（土砂流出対策・植生回復）

土のう筋工設置時点
（2023年10月18日）



土のう筋工の効果で斜面の土砂流出が抑制され、植生が回復してきている。（クサギ、ハダカホオズキ、レモンエゴマ等）

設置1年後の様子
（2024年10月18日）

伊吹山南側斜面（土砂流出対策・植生回復）

アーチブロック設置8か月後
(2025年5月23日)



アーチ式獣害ネットの効果で食害や踏圧害が防がれ、植生が回復してきている。（タケニグサ、イブキジャコウソウ等）

設置後11か月後の様子
(2025年8月28日)

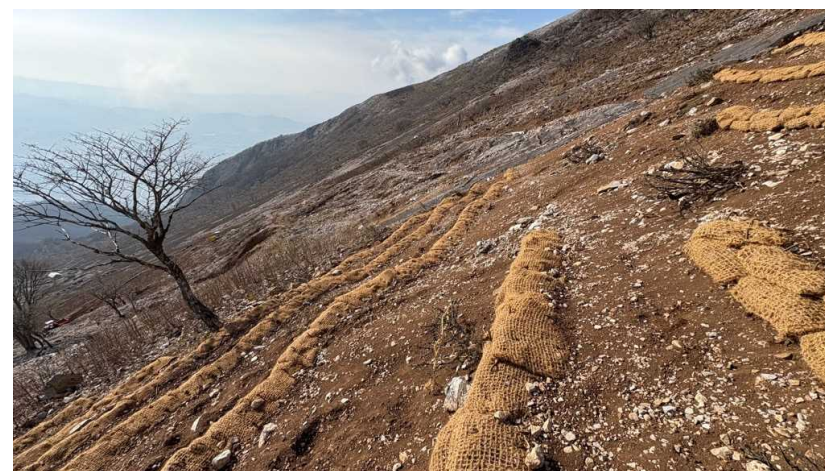


伊吹山南側斜面（土砂流出対策・植生回復）

山頂～8合目（伏工：ヤシ繊維ネット／水路マット）

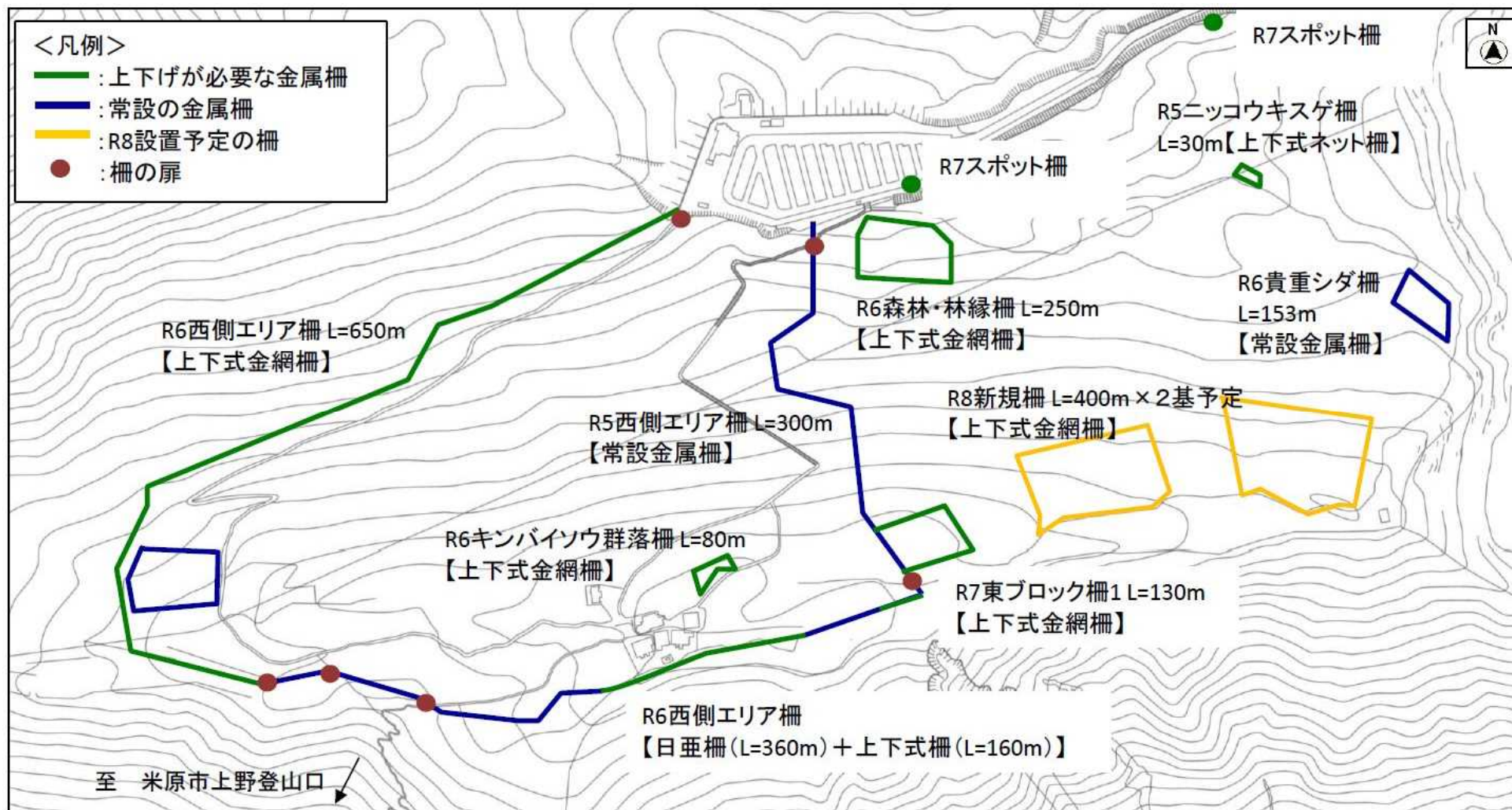


7合目（土のう筋工：ヤシ繊維土のう）



山頂・3合目における植生保全

金属製植生防護柵の設置（山頂）



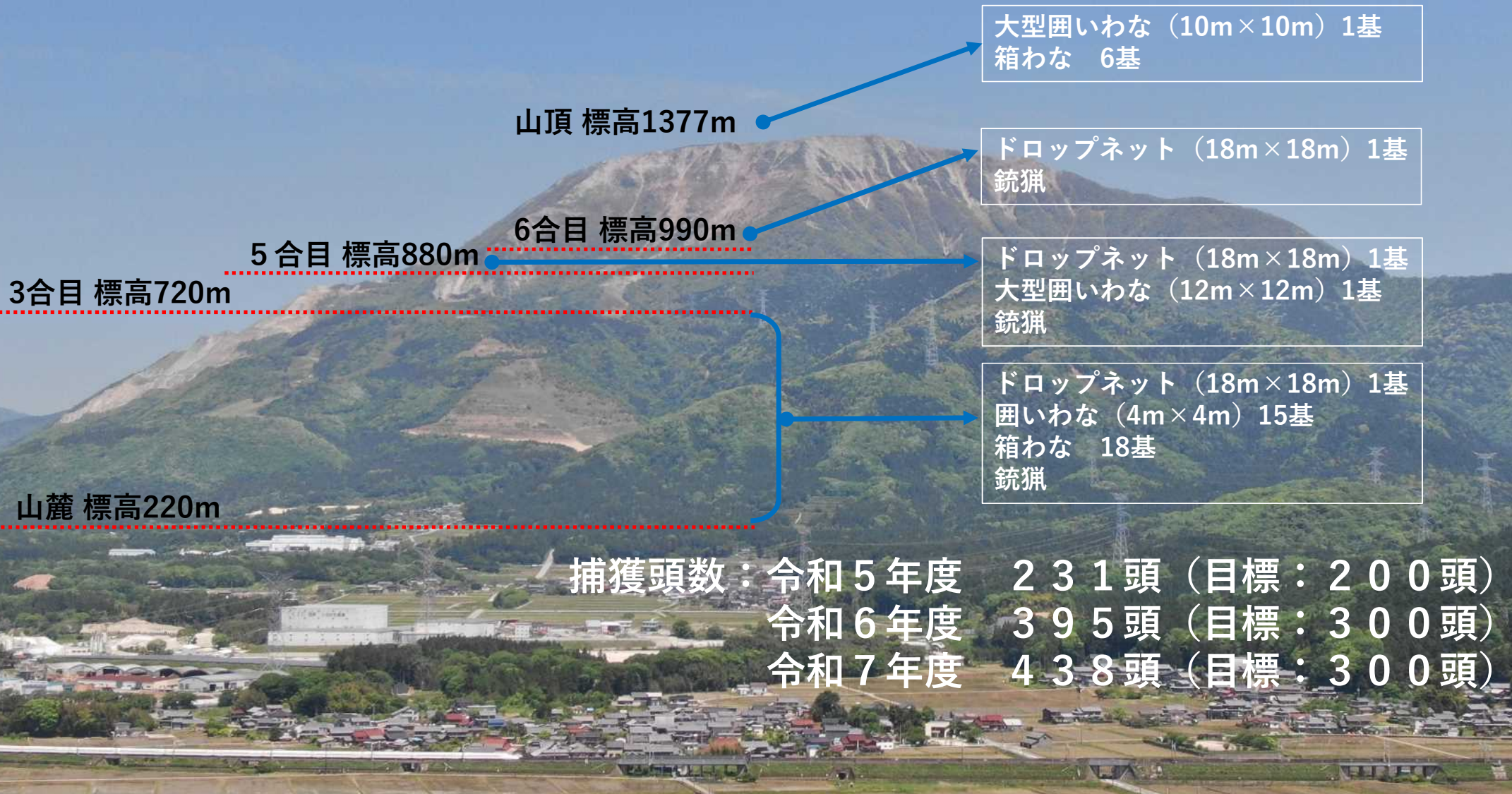
伊吹山山頂・3合目（貴重植物の植生保全）



保全団体等による植生防護柵の設置（山頂、3合目）

山頂西側1.5kmは令和6年に金属柵化が完了。回復が進んでいる。

ニホンジカの捕獲強化



ニホンジカの捕獲強化 (3市町連携捕獲：米原市・関ヶ原町・揖斐川町)

