



发行：米原市政府
编辑：NPO 法人 米原市多文化共生协会
地址：滋贺县米原市三吉 190 番地（原 米原市立息乡小学内） 电话：0749-56-0577



请马上行动起来 准备好防灾对策！

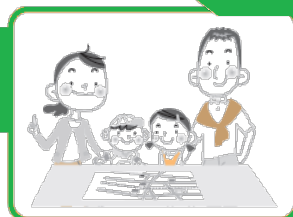
请准备好紧急时的物品
以及要带走的背包！

放在门口、方便马上带走
的地方。



确认一下避难所的地址

确认一下从自家前往的途径

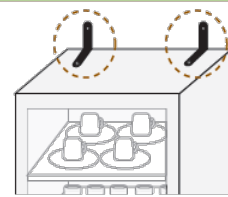


确认一下 和家人
走失时的联系方式

可以利用灾难传言电话，
来传递信息

災害伝言ダイヤル
171

重新考虑一下家具的位
置、固定好家具



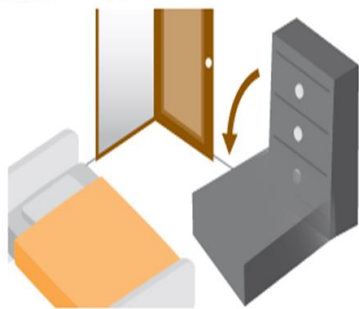
和当地居民搞好互动



积极参加当地的防灾训练



重新固定一下 家具 以及摆放的位置



↑用金属工具来
固定好家具

↑万一家具倒过来，当心被压。
不要让它挡住出口

准备好紧急携带包

- 1 水 救急食品（三天份×人数）
- 2 衣服等（内外衣、毛巾）
- 3 急救用品（常备药、绷带、纱布）
- 4 卫生用品（湿巾 卫生巾等）
- 5 贵重用品（现金、健康保险证、存折印章等）
- 6 工具类（收音机、手机充电器、打火机）
- 7 安全对策（安全帽、手套）

请确认米原市
避难所的地址





儿童健康日历



母子健康手册
可以在健康课
以及米原健康
站申请办理。



请咨询：市健康课（山东厅舍） ☎55-8105 ☎55-2406
米原健康站（米原厅舍 南邻） ☎52-6601 ☎52-6603

育儿咨询热线
☎55-8105

对象	实施日	登记时间	会场	携带物品	
①4个月龄婴儿 (平成30年5月出生)	10月12日(周五)	13:00~ 13:30	米原健康站 (下多良)	◇母子健康手册 ◇问询表 ◇健康育儿册 ◇记录用笔 (①~⑤) ◇浴巾(①~②) ◇牙刷和漱口杯 (③~⑤) ◇小孩的尿液(⑤) ◇听力问询表(⑤)	
②10个月龄婴儿 (平成29年12月出生)	10月25日(周四)				
③1岁8个月龄婴儿 (平成29年2月出生)	10月16日(周二)	13:00~ 14:00	山东 健康福祉中心 (长冈)		
④2岁6个月龄幼儿 牙科检查 (平成28年3月出生)	10月18日(周四)				9:30~ 10:30
⑤3岁6个月龄幼儿 (平成27年3月出生)	10月4日(周四)				13:00~ 14:00
⑥七个月龄儿童辅食讲座 (平成30年3月出生)	10月19日(周五)	9:30~ 10:00	米原健康站 (下多良)	◇母子健康手册 ◇浴巾 ◇健康育儿册	
⑦育儿咨询	10月2日(周二)	9:30~	伊吹保健中心 (春照)		
	10月23日(周二)	11:30	米原健康站 (下多良)		

※ 为了测量顺利，当日请穿着容易穿脱的服装(①~⑦)

※ 请家长注意，当日要涂氟，一定要带上各自的牙刷，没有牙刷，就不能实施涂氟了。(③~⑤)

智能手机软件搜索栏输入「マチイロ」即可阅读 米原广报



可以浏览到全国各地区域的广报等地区信息

点击自己感兴趣的 各种信息

1

各种多自己有利的行政信息!

2

适合自己的生活情报!

3

登载了各地有参考价值的生活信息!

请输入以下的二维码



※ 请注意! 软件是免费的, 但不包括通信费用。

※ 阅览期间出现的广告等, 与米原市无关, 望周知。

問 市情报政策课 ☎52-6627 FAX 52-5195

<地域支援育児中心> 10 月份 部分活动日程

本市有四所地域育儿支援中心，以尚未入园的儿童为对象，开展各种育儿支援活动。

地域育儿支援中心 联合举办 秋季欢乐节 欢迎同龄的小伙伴们和家长们请踊跃参加!

日 時 10月17日(周三) 10時~11時30分 **报 名** 打电话到各支援中心，或者参加时报名。

場 所 米原市民体育館 * 详细请参考各支援中心的通知

实施日	时间	地点	内容
2 日	10:00~ 11:30	弥高公民馆①	家长和孩子一起做一些与季节相关的小活动 孩子们之间的交流 说说话 小游戏 请自带饮料、毛巾等。
4 日		醒井公民馆③	
4 日		西元寺公民馆④	
11 日		西番场公民馆③	
11 日		能登濑会馆④	
16 日		和交流中心③	
25 日		柏原田园交流中心②	
25 日		汤谷公民馆③	
25 日		舟崎公民馆④	

人口动向

人口 39,424人 (- 4人) : 世帯数 14,434世帯 (+11世帯)
男 19,250人 (- 3人) : 65歳以上の人数 11,168人
女 20,174人 (- 1人) : 高齢化率 28.33%

*()内是与上个月的比较 [平成30年8月1日現在]



1 はなばたけ 春照1950(いぶき認定こども園内) ☎58-1841 ☎58-2003

2 寺子屋 長岡1251(長岡保育園隣の古民家) ☎55-3767 ☎55-8222

3 あゆっこ 下多良146-1(まいばら認定こども園内) ☎52-1114 ☎52-5131

4 ふたばっこ 顔戸199-1(おうみ認定こども園内) ☎52-0363 ☎52-5561

9月急診日历



小儿急救咨询电话 #8000 ☎ 077-524-7856

时间：平日及周六 18:00~次日 8:00，

节假日 9:00~次日 8:00

对象：在本县居住的 15 岁以下的儿童以及家属。

医疗体制		2 周日	9 周日	16 周日	17 周一	23 周日	24 周一	30 周日
第一套 医疗体制 (症状较轻者)	长浜米原节假日急诊所 (长浜市宫司町 1181-2 ☎65-1525) 8:30~11:30 12:30~17:30	○	○	○	○	○	○	○
第二套 医疗体制 (重症者)	儿童	日赤	日赤	日赤	日赤	日赤	日赤	日赤
	以上之外	市民	日赤	市民	日赤	市民	日赤	市民

法律咨询

由律师提供法律咨询服务。※恪守个人隐私

咨询日	时间	会场	费用
9/27	10:00~ 12:00 每人 30分钟	爱心岛 (愛らんど) 市生活支援课 (山东厅舍) ☎55-8110	1000 日元 需要 提前 预约

9月份各厅舍 延长办公时间的服务窗口

- ◇伊吹厅舍・近江厅舍：6日、20日
- ◇山东厅舍・米原厅舍：13日、27日
- 《业务内容》
- * 交付个人编码卡
- * 提供住民票・户籍证明书
- * 办理印章登记申请・印章登记证明书
- * 发行税收证明书
- * 受理纳税
- * 125cc以下的小型摩托车登记
- * 米原市牌号(含旧町号码)车辆
- * 审批临时通行牌照



持个人编码卡可以在全国的
便利店提取证明书

以上延长办公时间至晚7点
市米原近江地域协调课(米原厅舍)

9月份税金等缴纳期限

- ▶ 固定资产税 第3期
- ▶ 国民健康保险税(普通征收) 第4期
- ▶ 后期高龄者医疗保险(普通征收) 第3期
- ▶ 介护保险税(普通征收) 第4期
- ▶ 保育料 9月份
- ▶ 自来水费用 9月份
- ▶ 下水道使用费用 9月份
- ▶ 下水道事业受益者负担金 第2期

市 收纳对策课(近江厅舍) ☎52-3189



~可利用账户转账纳税, 还可在便利店支付~
账户转账纳税期限...10月1日

如果账户名义等有变动, 就需要重新办理手续。
若在纳付限期内的话还可在便利店缴纳。

帮您排忧解难

受理市民在人权、行政以及担心忧虑等方面问题的
咨询(免费), 恪守个人隐私。

报名时间截止到 11:00

咨询时间: 10:00~12:00 之间

咨询日	地点
9/11	荧光大厦(ルッチプラザ)
9/25	祥和之家(やすらぎハウス)

市生活支援课(山东厅舍)

☎ 55-8110

FAX 55-8130



9月23日

可以搬入家庭垃圾

時間▼

8時30分~12時/ 13時~16時30分

料金▼

※每10kg, 40日元

如果使用本市指定的垃圾袋, 免费。

問 市環境保全課(伊吹厅舍) ☎58-2230 FAX 58-1630

垃圾的种类	回收地点
可燃垃圾、资源垃圾 可燃大型垃圾 ※ 废纸不可	水晶大厦 (クリスタルプラザ) ☎0749-62-7141 (長浜市八幡中山町200)
不可燃烧垃圾、大型垃圾 ※ 四种家电以及 可燃性垃圾 不受理大型垃圾	垃圾处理厂 (クリーンプラント) ☎0749-74-3377 (長浜市大依町1337)